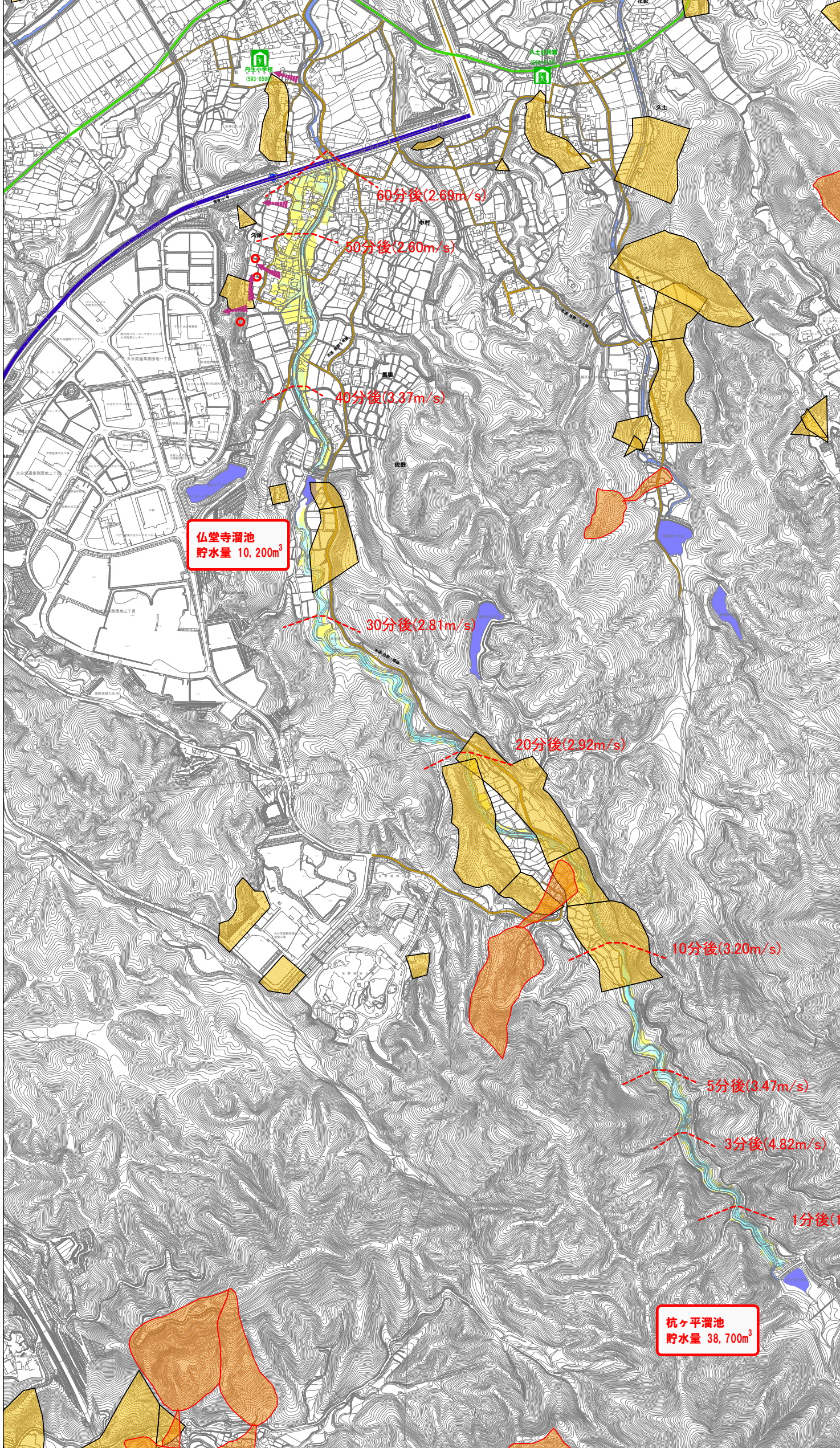
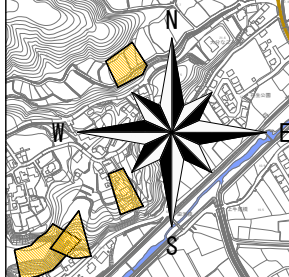


# 大分市ため池ハザードマップ

## 杭ヶ平、仏堂寺溜池 避難地図



### ●ため池ハザードマップについて

- この地図は、ため池が地震や大雨により決壊した場合に想定される浸水状況及び避難所などを示したものです。
- 指定避難所を表示しています。また、緊急時の避難場所として地盤の高い施設や裏山を表示しています。
- 実際の浸水状況はこの想定と異なることがあります。また、地図に示した範囲以外でも河川の氾濫、他のため池の決壊により浸水することがあります。

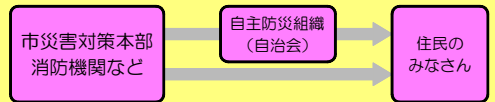
令和2年3月 大分市

### ●ため池災害に備えて

- この地図に表示されている浸水想定区域や避難所など、日頃から確認しておきましょう！
- 雨が強くなったり大きな地震が発生したら、積極的に気象情報を入手しましょう！
- ため池が決壊するおそれのある時、「避難勧告」など連絡がある時は、直ちに避難しましょう！
- 山鳴りや川の急激な濁りなど前兆現象のある時は、土石災害に注意しながら、まず緊急避難場所など地盤の高い所に避難し、安全を確認した後に避難場所へ移動しましょう！

### ●避難情報について

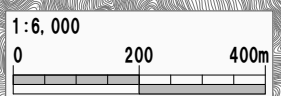
- 市が発令する避難情報には、次の3つがあります。
  - 避難準備・高齢者等避難開始（警戒レベル3）**  
災害が発生する可能性が高まった状況で発令する情報です。事態の推移によっては、「避難勧告」や「避難指示（緊急）」が発令される可能性があります。
  - 避難勧告（警戒レベル4）**  
災害により、人的被害が発生する可能性が明らかに高まった状況で発令する情報で、安全な避難所等への避難を促すものです。
  - 避難指示（緊急）（警戒レベル4）**  
前兆現象の発生や、現在の切迫した状況から、人的被害が発生する危険性が非常に高い状況で発令する情報で、避難勧告よりも強く避難行動を促すものです。
- 避難情報は市の災害対策本部や消防機関などから、有線放送、連絡網、広報車などで伝達されます。



●ため池が決壊するおそれのある場合は、ため池に近づかないこと。

### ●緊急時の連絡先

大分市 防災危機管理課 537-5664（直通）  
生産振興課 537-5629（直通）  
時間外・休日 534-6119（代表）



国 道	
県 道	
市 道	

洪水到達時間（最大流速）	
指定避難所	
一時避難所	
緊急避難場所	
避難方向	
土石流危険箇所	
急傾斜地崩壊危険箇所	

	浸水深 5m 以上
	浸水深 2m ~ 5m 未満
	浸水深 1m ~ 2m 未満
	浸水深 50cm ~ 1m 未満
	浸水深 50cm 未満