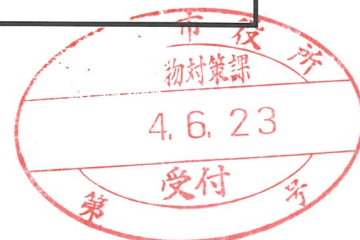
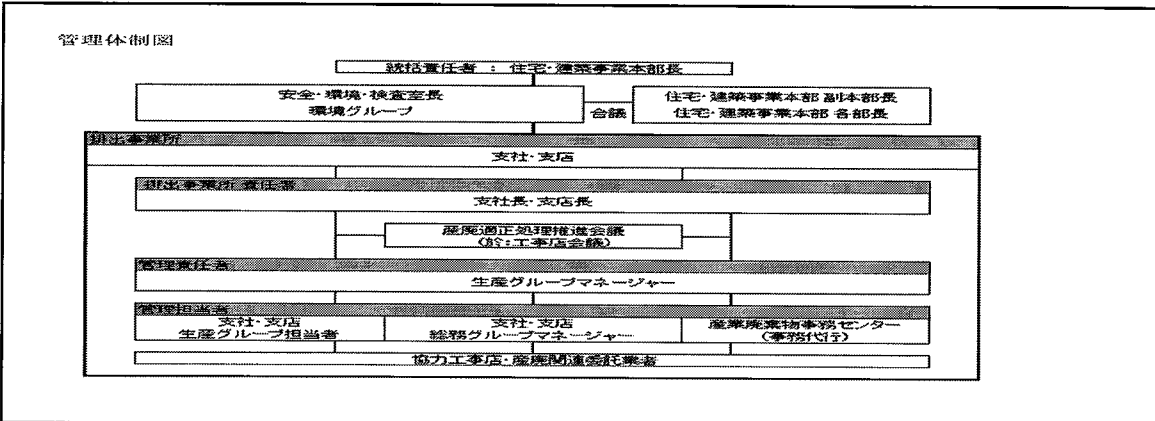


産業廃棄物処理計画書	
令和4年6月18日	
大分市長	殿
提出者 住 所 大分県大分市下郡東1丁目10番25号 氏 名 住友林業(株)住宅・建築事業本部 大分支店 支店長 貞本 幸二 電話番号 097-554-3020	
廃棄物の処理及び清掃に関する法律第12条第9項の規定に基づき、産業廃棄物の減量その他その処理に関する計画を作成したので、提出します。	
事業場の名称	住友林業株式会社 住宅・建築事業本部 大分支店
事業場の所在地	大分県大分市下郡東1丁目10番25号
計画期間	令和4年4月1日～令和5年3月31日
当該事業場において現に行っている事業に関する事項	
①事業の種類	D06 総合工事業
②事業の規模	(連結)1,385,930 百万円(2021/12 期)
③従業員数	5,611 名(2022/4)大分支店 32名
④産業廃棄物の一連の処理工程	<ul style="list-style-type: none"> <li>・木くず→(破碎)燃料</li> <li>・紙くず→(破碎)再生紙原料</li> <li>・金属くず→(選別)有価売却 →埋立</li> <li>・廃プラスチック→(破碎 他)固化、燃料</li> <li>・がれき類→(破碎) →再生砕石</li> <li>・コンクリート破片→(破碎)再生砕石</li> <li>・ガラス・陶磁器くず→(破碎)安定型埋立</li> <li>・石膏ボード→(破碎)管理型埋立、再生品原料、燃料</li> <li>・石綿含有建材→安定型埋立</li> </ul>



産業廃棄物の処理に係る管理体制に関する事項



産業廃棄物の排出の抑制に関する事項

①現状	【前年度（令和 3年度）実績】					
	産業廃棄物の種類	別紙参照				
	排出量	1329.846t	t	t	t	t
(これまでに実施した取組) 【新築系】・部材のプレカットの実施 ・現場搬入部材の最小化(CAD積算量の精査) ・部材のリユースの実施 【解体系】・分別解体の実施 ・リサイクルルートの構築						
②計画	【目標】					
	産業廃棄物の種類	別紙参照				
	排出量	1196.861t	t	t	t	t
(今後実施する予定の取組) 現状システムの更なる推進を図る ・木質材以外のプレカット実施 ・省梱包化 ・部材のリユース促進 ・現場搬入部材最小化チェックの実施						

産業廃棄物の分別に関する事項

①現状	(分別している産業廃棄物の種類及び分別に関する取組) 新築系 木くず・廃プラ・段ボール・石膏ボード・金属くず・その他不燃物・その他可燃物の分別の実施
②計画	(今後分別する予定の産業廃棄物の種類及び分別に関する取組) 100%分別の実施

(第3面)

自ら行う産業廃棄物の再生利用に関する事項						
①現状	【前年度（令和 年度）実績】					
	産業廃棄物の種類					
	自ら再生利用を行った産業廃棄物の量	t	t	t	t	t
	(これまでに実施した取組)					
②計画	【目標】					
	産業廃棄物の種類					
	自ら再生利用を行う産業廃棄物の量	t	t	t	t	t
	(今後実施する予定の取組)					
自ら行う産業廃棄物の中間処理に関する事項						
①現状	【前年度（令和 年度）実績】					
	産業廃棄物の種類					
	自ら熱回収を行った産業廃棄物の量	t	t	t	t	t
	自ら中間処理により減量した産業廃棄物の量	t	t	t	t	t
(これまでに実施した取組)						
②計画	【目標】					
	産業廃棄物の種類					
	自ら熱回収を行う産業廃棄物の量	t	t	t	t	t
	自ら中間処理により減量する産業廃棄物の量	t	t	t	t	t
(今後実施する予定の取組)						

自ら行う産業廃棄物の埋立処分又は海洋投入処分に関する事項						
①現状	【前年度（令和 年度）実績】					
	産業廃棄物の種類					
	自ら埋立処分又は海洋投入処分を行った産業廃棄物の量	t	t	t	t	t
	(これまでに実施した取組)					
②計画	【目標】					
	産業廃棄物の種類					
	自ら埋立処分又は海洋投入処分を行う産業廃棄物の量	t	t	t	t	t
	(今後実施する予定の取組)					
産業廃棄物の処理の委託に関する事項						
①現状	【前年度（令和 3 年度）実績】					
	産業廃棄物の種類	別紙参照				
	全処理委託量	1329.846t	t	t	t	t
	優良認定処理業者への処理委託量	845.606t	t	t	t	t
	再生利用業者への処理委託量	984.024t	t	t	t	t
	認定熱回収業者への処理委託量	t	t	t	t	t
	認定熱回収業者以外の熱回収を行う業者への処理委託量	t	t	t	t	t
	(これまでに実施した取組) 新築工事で発生する産業廃棄物のゼロミッション					

②計画	【目標】					
	産業廃棄物の種類	別紙参照				
	全処理委託量	1196.861t	t	t	t	t
	優良認定処理業者への 処理委託量	761.0454t	t	t	t	t
	再生利用業者への 処理委託量	885.622t	t	t	t	t
	認定熱回収業者への 処理委託量	t	t	t	t	t
	認定熱回収業者以外の 熱回収を行う業者への 処理委託量	t	t	t	t	t
委託処理業者の優良認定取得促進 新築系産業廃棄物ゼロミッション継続 解体系産業廃棄物の再生率アップ						
※事務処理欄						

(第6面)

備考

- 1 前年度の産業廃棄物の発生量が1,000トン以上の事業場ごとに1枚作成すること。
- 2 当該年度の6月30日までに提出すること。
- 3 「当該事業場において現に行っている事業に関する事項」の欄は、以下に従って記入すること。
  - (1)①欄には、日本標準産業分類の区分を記入すること。
  - (2)②欄には、製造業の場合における製造品出荷額(前年度実績)、建設業の場合における元請完成工事高(前年度実績)、医療機関の場合における病床数(前年度末時点)等の業種に応じ事業規模が分かるような前年度の実績を記入すること。
  - (3)④欄には、当該事業場において生ずる産業廃棄物についての発生から最終処分が終了するまでの一連の処理の工程(当該処理を委託する場合は、委託の内容を含む。)を記入すること。
- 4 「自ら行う産業廃棄物の中間処理に関する事項」の欄には、産業廃棄物の種類ごとに、自ら中間処理を行うに際して熱回収を行った場合における熱回収を行った産業廃棄物の量と、自ら中間処理を行うことによって減量した量について、前年度の実績、目標及び取組を記入すること。
- 5 「自ら行う産業廃棄物の埋立処分に関する事項」の欄には、産業廃棄物の種類ごとに、埋立処分した量を記入すること。なお、中間処理を行うことにより産業廃棄物に該当しなくなった産業廃棄物を海洋投入処分するときは、その量も含めて記入すること。
- 6 「産業廃棄物の処理の委託に関する事項」の欄には、産業廃棄物の種類ごとに、全処理委託量を記入するほか、その内数として、優良認定処理業者(廃棄物の処理及び清掃に関する法律施行令第6条の11第2号に該当する者)への処理委託量、処理業者への再生利用委託量、認定熱回収施設設置者(廃棄物の処理及び清掃に関する法律第15条の3の3第1項の認定を受けた者)である処理業者への焼却処理委託量及び認定熱回収施設設置者以外の熱回収を行っている処理業者への焼却処理委託量について、前年度実績、目標及び取組を記入すること。
- 7 それぞれの欄に記入すべき事項の全てを記入することができないときは、当該欄に「別紙のとおり」と記入し、当該欄に記入すべき内容を記入した別紙を添付すること。また、産業廃棄物の種類が3以上あるときは、前年度実績及び目標の欄に「別紙のとおり」と記入し、当該欄に記入すべき内容を記入した別紙を添付すること。また、それぞれの欄に記入すべき事項がないときは、「―」を記入すること。
- 8 ※欄は記入しないこと。

上段:実績値 下段:目標値	排出量	自ら 再生利用 を行う量	自ら 熱回収を 行う量	自ら 中間処理により 減量する量	自ら 埋立処分又は 海洋投棄処分 を行う量	全処理 委託量	優良認定 処理業者 への委託量	再生利用 業者への 委託量	認定熱回収 業者への 委託量	認定熱回収 業者以外の 熱回収を行う 業者への 委託量
燃え殻										
汚泥										
廃油										
廃酸										
廃アルカリ										
廃プラスチック類	47.286					47.286	43.976	44.966		
	42.557					42.557	39.578	40.469		
紙くず	66.072					66.072	66.072			
	59.465					59.465	59.465	59.465		
木くず	230.609					230.609	98.509	230.609		
	207.548					207.548	88.658	207.548		
	4.130					4.130	1.720	4.130		
	3.717					3.717	1.548	3.717		
動植物成残さ										
動物系固形不要物										
ゴムくず										
金属くず	16.372					16.372	13.332	3.040		
	14.735					14.735	11.999	2.736		
ガラスくず及び陶磁器くず	228.840					228.840	184.250	8.130		
	205.956					205.956	165.825	7.317		
鋳さい										
がれき類	627.077					627.077	358.837	627.077		
	564.369					564.369	322.953	564.369		
動物のふん尿										
動物の死体										
ばいじん										
混合廃棄物	107.340					107.340	76.920			
	96.606					96.606	69.228			
	2.120					2.120	1.990			
石綿含有産業廃棄物	1.908					1.908	1.791			
	1329.846					1329.846	845.606	984.024		
	1196.861					1196.861	761.045	885.622		