

産業廃棄物処理計画書

2022年 6月 27日

大分市長 佐藤 樹一郎 殿

提出者

住 所 大分県大分市大字松岡3500番地

氏 名 ソニーセミコンダクタマニュファクチャリング(株)  
大分テクノロジーセンター

大分TEC長 石谷 盛治

電話番号 097-589-8111

廃棄物の処理及び清掃に関する法律第12条第9項の規定に基づき、産業廃棄物の減量その他その処理に関する計画を作成したので、提出します。

|                          |  |
|--------------------------|--|
| 事業場の名称                   | ソニーセミコンダクタマニュファクチャリング(株)<br>大分テクノロジーセンター |
| 事業場の所在地                  | 大分県大分市大字松岡3500番地                         |
| 計画期間                     | 2022年4月1日～2023年3月31日                     |
| 当該事業場において現に行っている事業に関する事項 |  |
| ①事業の種類                   | 半導体素子製造業                                 |
| ②事業の規模                   | ウェーハ生産枚数:26万枚                            |
| ③従業員数                    | 1,298名                                   |
| ④産業廃棄物の一連の処理工程           | 別紙-1 参照                                  |



## 産業廃棄物の処理に係る管理体制に関する事項

別紙-2 参照

## 産業廃棄物の排出の抑制に関する事項

| ①現状 | 【前年度（令和 3年度）実績】  |           |        |          |         |        |         |              |        |        |
|-----|--|-----------|--------|----------|---------|--------|---------|--------------|--------|--------|
|     | 産業廃棄物の種類   | 汚泥        | 廃油     | 廃酸       | 廃プラ     | 木屑     | 金属屑     | ガラス/<br>陶磁器屑 | 水銀製品   | 廃アルカリ  |
|     | 排出量  | 2209.016t | 0.681t | 106.713t | 85.098t | 0.687t | 36.567t | 21.072t      | 0.394t | 0.001t |
|     | (これまでに実施した取組)  |           |        |          |         |        |         |              |        |        |
|     | <p>自社で処理対応可能な廃液は自社内の水処理施設へ排水し、河川放流を行っている。<br/>産業廃棄物から有価物への移行を継続して検討している。</p> |           |        |          |         |        |         |              |        |        |
| ②計画 | 【目標】   |           |        |          |         |        |         |              |        |        |
|     | 産業廃棄物の種類   | 汚泥        | 廃油     | 廃酸       | 廃プラ     | 木屑     | 金属屑     | ガラス/<br>陶磁器屑 | 水銀製品   | 廃アルカリ  |
|     | 排出量  | 2269.38t  | 0.7t   | 109.629t | 87.424t | 0.706t | 37.566t | 21.648t      | 0.405t | 0t     |
|     | (今後実施する予定の取組)  |           |        |          |         |        |         |              |        |        |
|     | <p>引き続き産業廃棄物から有価物への移行を継続して検討していく。<br/>また、廃棄物の発生量自体を削減する取り組みを検討していく。</p>      |           |        |          |         |        |         |              |        |        |

## 産業廃棄物の分別に関する事項

|     |   |
|-----|---|
| ①現状 | <p>(分別している産業廃棄物の種類及び分別に関する取組)</p> <ul style="list-style-type: none"> <li>・大区分として8種類(汚泥、廃油、廃酸、廃プラ、木屑、金属屑、ガラス屑、水銀、廃アルカリ)へ分別を行っている。小区分として約30種類程に詳細な分別を行い、それぞれの産廃処理契約締結業者へ適正に排出を行っている。</li> <li>・金属、硬質プラスチックの分別を行い、金属は有価物として業者に排出している。</li> </ul> |
| ②計画 | <p>(今後分別する予定の産業廃棄物の種類及び分別に関する取組)</p> <p>職場から排出される廃棄物を、有価、産廃に分別して排出してもらうことで適切なりサイクルの量が増えるように対応していく。</p>  |

## 自ら行う産業廃棄物の再生利用に関する事項

|     |                                    |    |    |    |     |    |     |              |      |       |
|-----|------------------------------------|----|----|----|-----|----|-----|--------------|------|-------|
| ①現状 | 【前年度（令和 3年度）実績】                    |    |    |    |     |    |     |              |      |       |
|     | 産業廃棄物の種類                           | 汚泥 | 廃油 | 廃酸 | 廃プラ | 木屑 | 金属屑 | ガラス/<br>陶磁器屑 | 水銀製品 | 廃アルカリ |
|     | 自ら再生利用を行った産業廃棄物の量                  | 0t | 0t | 0t | 0t  | 0t | 0t  | 0t           | 0t   | 0t    |
|     | (これまでに実施した取組)<br>再生利用設備無しのため、取組み無し |    |    |    |     |    |     |              |      |       |
| ②計画 | 【目標】                               |    |    |    |     |    |     |              |      |       |
|     | 産業廃棄物の種類                           | 汚泥 | 廃油 | 廃酸 | 廃プラ | 木屑 | 金属屑 | ガラス/<br>陶磁器屑 | 水銀製品 | 廃アルカリ |
|     | 自ら再生利用を行う産業廃棄物の量                   | 0t | 0t | 0t | 0t  | 0t | 0t  | 0t           | 0t   | 0t    |
|     | (今後実施する予定の取組)<br>再生利用設備無しのため、取組み無し |    |    |    |     |    |     |              |      |       |

## 自ら行う産業廃棄物の中間処理に関する事項

|                                    |                      |    |    |    |     |    |     |              |      |       |
|------------------------------------|----------------------|----|----|----|-----|----|-----|--------------|------|-------|
| ①現状                                | 【前年度（令和 3年度）実績】      |    |    |    |     |    |     |              |      |       |
|                                    | 産業廃棄物の種類             | 汚泥 | 廃油 | 廃酸 | 廃プラ | 木屑 | 金属屑 | ガラス/<br>陶磁器屑 | 水銀製品 | 廃アルカリ |
|                                    | 自ら熱回収を行った産業廃棄物の量     | 0t | 0t | 0t | 0t  | 0t | 0t  | 0t           | 0t   | 0t    |
|                                    | 自ら中間処理により減量した産業廃棄物の量 | 0t | 0t | 0t | 0t  | 0t | 0t  | 0t           | 0t   | 0t    |
| (これまでに実施した取組)<br>中間処理設備無しのため、取組み無し |                      |    |    |    |     |    |     |              |      |       |
| ②計画                                | 【目標】                 |    |    |    |     |    |     |              |      |       |
|                                    | 産業廃棄物の種類             | 汚泥 | 廃油 | 廃酸 | 廃プラ | 木屑 | 金属屑 | ガラス/<br>陶磁器屑 | 水銀製品 | 廃アルカリ |
|                                    | 自ら熱回収を行う産業廃棄物の量      | 0t | 0t | 0t | 0t  | 0t | 0t  | 0t           | 0t   | 0t    |
|                                    | 自ら中間処理により減量する産業廃棄物の量 | 0t | 0t | 0t | 0t  | 0t | 0t  | 0t           | 0t   | 0t    |
| (今後実施する予定の取組)<br>中間処理設備無しのため、取組み無し |                      |    |    |    |     |    |     |              |      |       |

| 自ら行う産業廃棄物の埋立処分又は海洋投入処分に関する事項          |                                   |           |        |          |         |        |         |              |        |        |
|---------------------------------------|-----------------------------------|-----------|--------|----------|---------|--------|---------|--------------|--------|--------|
| ①現状                                   | 【前年度（令和 3年度）実績】                   |           |        |          |         |        |         |              |        |        |
|                                       | 産業廃棄物の種類                          | 汚泥        | 廃油     | 廃酸       | 廃プラ     | 木屑     | 金属屑     | ガラス/<br>陶磁器屑 | 水銀製品   | 廃アルカリ  |
|                                       | 自ら埋立処分又は<br>海洋投入処分を行った<br>産業廃棄物の量 | 0t        | 0t     | 0t       | 0t      | 0t     | 0t      | 0t           | 0t     | 0t     |
|                                       | (これまでに実施した取組)<br>埋立処分、海洋処分の取組み無し  |           |        |          |         |        |         |              |        |        |
| ②計画                                   | 【目標】                              |           |        |          |         |        |         |              |        |        |
|                                       | 産業廃棄物の種類                          | 汚泥        | 廃油     | 廃酸       | 廃プラ     | 木屑     | 金属屑     | ガラス/<br>陶磁器屑 | 水銀製品   | 廃アルカリ  |
|                                       | 自ら埋立処分又は<br>海洋投入処分を行う<br>産業廃棄物の量  | 0t        | 0t     | 0t       | 0t      | 0t     | 0t      | 0t           | 0t     | 0t     |
|                                       | (今後実施する予定の取組)<br>埋立処分、海洋処分の取組み無し  |           |        |          |         |        |         |              |        |        |
| 産業廃棄物の処理の委託に関する事項                     |                                   |           |        |          |         |        |         |              |        |        |
| ①現状                                   | 【前年度（令和 3年度）実績】                   |           |        |          |         |        |         |              |        |        |
|                                       | 産業廃棄物の種類                          | 汚泥        | 廃油     | 廃酸       | 廃プラ     | 木屑     | 金属屑     | ガラス/<br>陶磁器屑 | 水銀製品   | 廃アルカリ  |
|                                       | 全処理委託量                            | 2209.016t | 0.681t | 106.713t | 85.098t | 0.687t | 36.567t | 21.072t      | 0.394t | 0.001t |
|                                       | 優良認定処理業者への<br>処理委託量               | 1027.396t | 0.681t | 106.713t | 68.743t | 0t     | 36.567t | 21.072t      | 0.394t | 0.001t |
|                                       | 再生利用業者への<br>処理委託量                 | 2209.016t | 0.681t | 106.713t | 85.098t | 0.687t | 36.567t | 21.072t      | 0.394t | 0.001t |
|                                       | 認定熱回収業者への<br>処理委託量                | 0t        | 0t     | 0t       | 0t      | 0t     | 0t      | 0t           | 0t     | 0t     |
|                                       | 認定熱回収業者以外の<br>熱回収を行う業者への<br>処理委託量 | 0t        | 0t     | 0t       | 0t      | 0t     | 0t      | 0t           | 0t     | 0t     |
| (これまでに実施した取組)<br>・再生利用業者へ100%委託出来ている。 |                                   |           |        |          |         |        |         |              |        |        |

| ②計画  | 【目標】                |          |      |          |         |        |         |              |        |        |
|--|---------------------|----------|------|----------|---------|--------|---------|--------------|--------|--------|
|  | 産業廃棄物の種類            | 汚泥       | 廃油   | 廃酸       | 廃プラ     | 木屑     | 金属屑     | ガラス/<br>陶磁器屑 | 水銀製品   | 廃アルカリ  |
|  | 全処理委託量              | 2269.38t | 0.7t | 109.629t | 87.424t | 0.706t | 37.566t | 21.648t      | 0.405t | 0.001t |
|  | 優良認定処理業者への<br>処理委託量 | 1055.473 | 0.7t | 109.629t | 70.622t | 0t     | 37.566t | 21.648t      | 0.405t | 0.001t |
|  | 再生利用業者への<br>処理委託量   | 2269.38t | 0.7t | 109.629t | 87.424t | 0.706t | 37.566t | 21.648t      | 0.405t | 0.001t |
|  | 認定熱回収業者への<br>処理委託量  | 0t       | 0t   | 0t       | 0t      | 0t     | 0t      | 0t           | 0t     | 0t     |
| 認定熱回収業者以外の<br>熱回収を行う業者への<br>処理委託量  | 0t                  | 0t       | 0t   | 0t       | 0t      | 0t     | 0t      | 0t           | 0t     |        |
| (今後実施する予定の取組)  |                     |          |      |          |         |        |         |              |        |        |
| <ul style="list-style-type: none"> <li>引き続き再生利用業者への委託を継続する。</li> <li>産業廃棄物から有価物への移行を継続して検討していく。</li> </ul> |                     |          |      |          |         |        |         |              |        |        |
| ※事務処理欄   |                     |          |      |          |         |        |         |              |        |        |

備考

- 1 前年度の産業廃棄物の発生量が1,000トン以上の事業場ごとに1枚作成すること。
- 2 当該年度の6月30日までに提出すること。
- 3 「当該事業場において現に行っている事業に関する事項」の欄は、以下に従って記入すること。
  - (1)①欄には、日本標準産業分類の区分を記入すること。
  - (2)②欄には、製造業の場合における製造品出荷額(前年度実績)、建設業の場合における元請完成工事高(前年度実績)、医療機関の場合における病床数(前年度末時点)等の業種に応じ事業規模が分かるような前年度の実績を記入すること。
  - (3)④欄には、当該事業場において生ずる産業廃棄物についての発生から最終処分が終了するまでの一連の処理の工程(当該処理を委託する場合は、委託の内容を含む。)を記入すること。
- 4 「自ら行う産業廃棄物の中間処理に関する事項」の欄には、産業廃棄物の種類ごとに、自ら中間処理を行うに際して熱回収を行った場合における熱回収を行った産業廃棄物の量と、自ら中間処理を行うことによって減量した量について、前年度の実績、目標及び取組を記入すること。
- 5 「自ら行う産業廃棄物の埋立処分に関する事項」の欄には、産業廃棄物の種類ごとに、埋立処分した量を記入すること。なお、中間処理を行うことにより産業廃棄物に該当しなくなった産業廃棄物を海洋投入処分するときは、その量も含めて記入すること。
- 6 「産業廃棄物の処理の委託に関する事項」の欄には、産業廃棄物の種類ごとに、全処理委託量を記入するほか、その内数として、優良認定処理業者(廃棄物の処理及び清掃に関する法律施行令第6条の11第2号に該当する者)への処理委託量、処理業者への再生利用委託量、認定熱回収施設設置者(廃棄物の処理及び清掃に関する法律第15条の3の3第1項の認定を受けた者)である処理業者への焼却処理委託量及び認定熱回収施設設置者以外の熱回収を行っている処理業者への焼却処理委託量について、前年度実績、目標及び取組を記入すること。
- 7 それぞれの欄に記入すべき事項の全てを記入することができないときは、当該欄に「別紙のとおり」と記入し、当該欄に記入すべき内容を記入した別紙を添付すること。また、産業廃棄物の種類が3以上あるときは、前年度実績及び目標の欄に「別紙のとおり」と記入し、当該欄に記入すべき内容を記入した別紙を添付すること。また、それぞれの欄に記入すべき事項がないときは、「―」を記入すること。
- 8 ※欄は記入しないこと。

別紙-1

| 分類区分<br>(法定分類) | 分類コード  | 廃棄物<br>(大分類名称) | 廃棄物の名称    | [区間1] 収集運搬業者の名称 | 持込自治体 | [区間1] 運搬先事業<br>場の名称 | 処分許可<br>自治体 | 処分事業場の名称        | 処分方法 | 最終処分事業<br>場の名称 | 最終処分事業場の<br>所在地    |                          |
|----------------|--------|----------------|-----------|-----------------|-------|---------------------|-------------|-----------------|------|----------------|--------------------|--------------------------|
| 産業廃棄物          | 220000 | 汚泥（泥状のもの）      | 汚泥（シリカ含有） | リマテック九州株式会社     | 大分県   | リマテック九州株式会社         | 大分県         | リマテック九州株式会社     | 中和   | リマテック九州株式会社    | 大分県白杵市野津町大字都原906番地 |                          |
|                |        |                |           | リマテック九州株式会社     | 大分県   | リマテック九州株式会社         | 大分県         | リマテック九州株式会社     | 中和   | リマテック九州株式会社    | 大分県白杵市野津町大字都原906番地 |                          |
|                |        |                |           | 株式会社フクナ開発       | 福岡県   | 株式会社福岡柳川工場          | 福岡県         | 株式会社福岡          | 福岡県  | 固形化            | 株式会社福岡             | 福岡県八女郡広川町大字水原字貝島川4650番51 |
|                |        |                |           | 大坪GSI株式会社       | 福岡県   | 大坪GSI株式会社柳川工場       | 福岡県         | 大坪GSI株式会社       | 福岡県  | 固形化            | 大坪GSI株式会社          | 福岡県柳川市田原字磯行345番1         |
|                |        |                |           | 株式会社森商事         | 福岡県   | 株式会社九州産務処理センター      | 福岡県         | 株式会社九州産務処理センター  | 福岡県  | 中間処理           | びび産務開発株式会社         | 福岡県九州市若松区大字小竹地先          |
|                |        |                |           | 玄海産業株式会社        | 福岡県   | 株式会社九州産務処理センター      | 福岡県         | 株式会社九州産務処理センター  | 福岡県  | 中間処理           | びび産務開発株式会社         | 福岡県九州市若松区大字小竹地先          |
|                |        |                |           | 井上化学工業株式会社      | 大分県   | ニューテックファースト株式会社     | 大分県         | ニューテックファースト株式会社 | 大分県  | 中間処理           | 太平洋セメント大分工場（津久見）   | 大分県津久見市市元町2-1            |
|                |        |                |           | 株式会社森商事         | 福岡県   | 株式会社ダイセイ九州事業所       | 福岡県         | 株式会社ダイセイ九州事業所   | 福岡県  | 中間処理           | 三菱マテリアル株式会社        | 福岡県北九州市八幡西区洞南町1-1        |
|                |        |                |           | 井上化学工業株式会社      | 大分県   | 株式会社大和              | 大分県         | 株式会社大和          | 大分県  | 管理型埋立処分        | 株式会社大和             | 大分県中津市大字田尻2500番地の1       |
|                |        |                |           | 井上化学工業株式会社      | 大分県   | ニューテックファースト株式会社     | 大分県         | ニューテックファースト株式会社 | 大分県  | 中間処理           | 太平洋セメント大分工場（津久見）   | 大分県津久見市市元町2-1            |
|                |        |                |           | 株式会社森商事         | 福岡県   | 株式会社ダイセイ九州事業所       | 福岡県         | 株式会社ダイセイ九州事業所   | 福岡県  | 中間処理           | 宇部興産株式会社           | 福岡県京都郡河田町長浜町7番地          |
|                |        |                |           | 株式会社森商事         | 福岡県   | 株式会社ダイセイ九州事業所       | 福岡県         | 株式会社ダイセイ九州事業所   | 福岡県  | 中間処理           | 三菱マテリアル株式会社        | 福岡県京都郡河田町松原町12           |
|                |        |                |           | 株式会社森商事         | 福岡県   | 株式会社ダイセイ九州事業所       | 福岡県         | 株式会社ダイセイ九州事業所   | 福岡県  | 中間処理           | 宇部興産株式会社           | 山口県宇部市小串1978番地の7         |
|                |        |                |           | 株式会社森商事         | 福岡県   | 株式会社ダイセイ九州事業所       | 福岡県         | 株式会社ダイセイ九州事業所   | 福岡県  | 中間処理           | 三菱マテリアル株式会社        | 福岡県北九州市八幡西区洞南町1-1        |

| 分類区分<br>(法定分類)  | 分類コード      | 廃棄物<br>(大分類名称) | 廃棄物の名称              | 【区間1】収集運搬業者の名称 | 持込自治体      | 【区間1】運搬先事業<br>場の名称 | 処分許可<br>自治体 | 処分事業場の名称       | 処分方法             | 最終処分事業<br>場の名称          | 最終処分事業場の<br>所在地        |                  |                            |
|-----------------|------------|----------------|---------------------|----------------|------------|--------------------|-------------|----------------|------------------|-------------------------|------------------------|------------------|----------------------------|
| 産業廃棄物           | 310000     | 廃油             | 一般廃油                | 井上化学工業株式会社     | 大分県        | 井上化学工業株式会社         | 大分市         | 井上化学工業株式会社     | 油水分離             | 株式会社ダイエイ<br>九州事業所       | 福岡県北九州市若<br>松区二島4-13-3 |                  |                            |
|                 |            |                | エチレングリコール一<br>般廃液   | 井上化学工業株式会社     | 大分県        | 井上化学工業株式会社         | 大分市         | 井上化学工業株式会社     | 油水分離             | 株式会社ホープ<br>廃油           | 大分県速見郡日出<br>町豊岡1826番地  |                  |                            |
|                 |            |                | PAC                 | リマテック九州株式会社    | 大分県        | リマテック九州株式会社        | 大分市         | リマテック九州株式会社    | 中和               | リマテック九州株式会社             | 中和                     | リマテック九州株式<br>会社  | 大分県臼杵市野津<br>町大字都原906番<br>地 |
|                 |            |                | AZ廃油 (TARC)<br>一般廃液 | 井上化学工業株式会社     | 大分県        | 井上化学工業株式会社         | 大分市         | 井上化学工業株式会社     | 中和               | リマテック九州株式会社             | 中和                     | リマテック九州株式<br>会社  | 大分県臼杵市野津<br>町大字都原906番<br>地 |
|                 |            |                | 過酸化水素水<br>洗浄廃液      | 井上化学工業株式会社     | 大分県        | 井上化学工業株式会社         | 大分市         | 井上化学工業株式会社     | 中和               | リマテック九州株式会社             | 中和                     | リマテック九州株式<br>会社  | 大分県臼杵市野津<br>町大字都原906番<br>地 |
|                 |            |                | 廃酸                  | 井上化学工業株式会社     | 大分県        | 井上化学工業株式会社         | 大分市         | 井上化学工業株式会社     | 中間処理             | リマテック九州株式会社             | 中間処理                   | リマテック九州株式<br>会社  | 大分県臼杵市野津<br>町大字都原906番<br>地 |
|                 |            |                | その他廃酸廃液             | 株式会社石松商会       | 福岡県        | 株式会社新愛<br>二島工場     | 福岡県         | 株式会社新愛<br>二島工場 | 中和               | 新日鐵高炉化<br>メント(株)        | 中和                     | 新日鐵高炉化<br>メント(株) | 福岡県北九州市小<br>倉北区西港16番地      |
|                 |            |                | ポリマーノド廃液<br>NE-14廃液 | リマテック九州株式会社    | 大分県        | リマテック九州株式会社        | 大分市         | リマテック九州株式会社    | 中和               | リマテック九州株式会社             | 中和                     | リマテック九州株式<br>会社  | 大分県臼杵市野津<br>町大字都原906番<br>地 |
|                 |            |                | シカガール               | 井上化学工業株式会社     | 大分県        | 井上化学工業株式会社         | 大分市         | 井上化学工業株式会社     | 破砕               | 井上化学工業株式会社              | 破砕                     | 光和精鉱株式<br>会社     | 福岡県北九州市戸<br>畑区中原46-93      |
|                 |            |                | As付廃液               | 井上化学工業株式会社     | 大分県        | 井上化学工業株式会社         | 大分市         | 井上化学工業株式会社     | 破砕               | 井上化学工業株式会社              | 破砕                     | 共英製鋼(株)<br>山口事業所 | 山口県山陽小野田<br>市小野田6289-18    |
|                 |            |                | 薬品付着廃液<br>アルカリ付     | 井上化学工業株式会社     | 大分県        | 井上化学工業株式会社         | 大分市         | 井上化学工業株式会社     | 破砕               | 井上化学工業株式会社              | 破砕                     | 光和精鉱株式<br>会社     | 福岡県北九州市戸<br>畑区中原46-93      |
|                 |            |                | 薬品付着廃液<br>油付        | 井上化学工業株式会社     | 大分県        | 井上化学工業株式会社         | 大分市         | 井上化学工業株式会社     | 破砕               | 井上化学工業株式会社              | 破砕                     | 光和精鉱株式<br>会社     | 福岡県北九州市戸<br>畑区中原46-93      |
| 薬品付着廃液<br>薬品空容器 | 井上化学工業株式会社 | 大分県            | 井上化学工業株式会社          | 大分市            | 井上化学工業株式会社 | 破砕                 | 井上化学工業株式会社  | 破砕             | 光和精鉱株式<br>会社     | 福岡県北九州市戸<br>畑区中原46-93   |                        |                  |                            |
| As付ウエス          | 井上化学工業株式会社 | 大分県            | 井上化学工業株式会社          | 大分市            | 井上化学工業株式会社 | 破砕                 | 井上化学工業株式会社  | 破砕             | 共英製鋼(株)<br>山口事業所 | 山口県山陽小野田<br>市小野田6289-18 |                        |                  |                            |



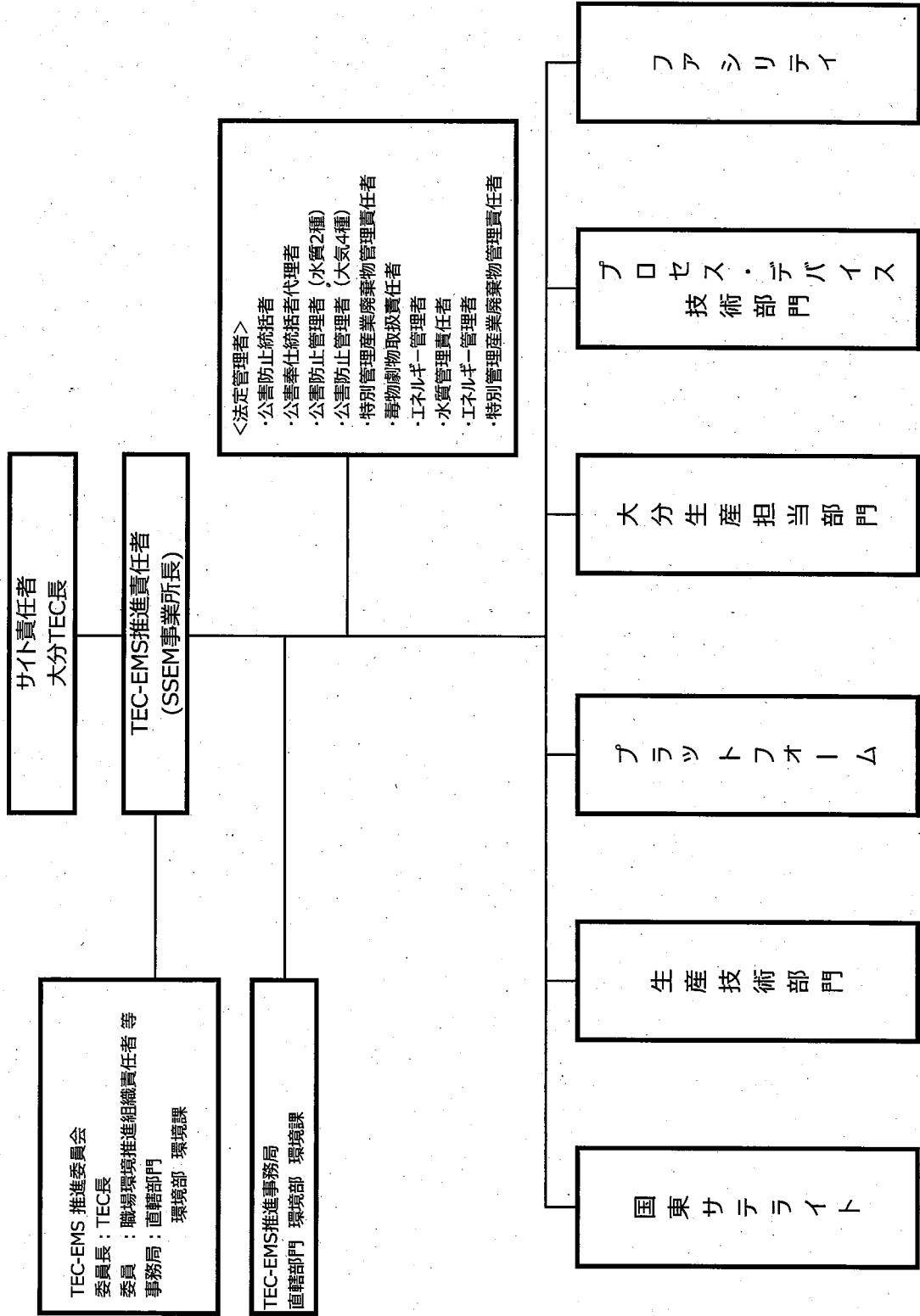
| 分類区分<br>(法定分類) | 分類コード  | 廃棄物<br>(大分類名称) | 廃棄物の名称                | 【区分1】収集運搬業者の名称     | 持込自治体 | 【区分1】運搬先事業<br>場の名称 | 処分許可<br>自治体 | 処分事業場の名称                           | 処分方法                                  | 最終処分事業<br>場の名称 | 最終処分事業場の<br>所在地                       |
|----------------|--------|----------------|-----------------------|--------------------|-------|--------------------|-------------|------------------------------------|---------------------------------------|----------------|---------------------------------------|
| 産業廃棄物          | 600000 | 廃プラスチック類       | CMPA*P*PA<br>雑廃プラスチック | 井上化学工業株式会社         | 大分県   | 井上化学工業株式会社         | 大分市         | 井上化学工業株式会社                         | 破碎                                    | 株式会社東部<br>開発   | 大分県大分市大字<br>日野原茶ヶ谷本1<br>390番地外20<br>番 |
|                |        |                |                       | ゆび株式会社             | 大分県   | ゆび株式会社             | 大分市         | ゆび株式会社                             | 中間処理                                  | 株式会社東部<br>開発   | 大分県大分市大字<br>日野原茶ヶ谷本1<br>390番地外20<br>番 |
|                |        |                |                       | ゆび株式会社             | 大分県   | ゆび株式会社             | 大分市         | アサヒテック<br>北九州工場                    | 福岡県北九州市門<br>司区新門司三丁目<br>81番5号         |                |                                       |
|                |        |                |                       | ゆび株式会社             | 大分県   | ゆび株式会社             | 大分市         | 有限会社西工<br>業                        | 大分県大分市大字<br>八幡字西野稲田山<br>788番1         |                |                                       |
|                |        |                |                       | ゆび株式会社             | 大分県   | ゆび株式会社             | 大分市         | 光和精鉱株式<br>会社                       | 福岡県北九州市戸<br>畑区中原46-93                 |                |                                       |
|                |        |                |                       | ゆび株式会社             | 大分県   | ゆび株式会社             | 大分市         | アサヒテック<br>北九州工場                    | 福岡県北九州市門<br>司区新門司三丁目<br>81番5号         |                |                                       |
|                |        |                |                       | ゆび株式会社             | 大分県   | ゆび株式会社             | 大分市         | 株式会社東部<br>開発                       | 大分県大分市大字<br>日野原茶ヶ谷本1<br>390番地外20<br>番 |                |                                       |
|                |        |                |                       | ゆび株式会社             | 大分県   | ゆび株式会社             | 大分市         | 福岡運送株式<br>会社                       | 大分県津久見市上<br>曾江字大迫4315番<br>2           |                |                                       |
|                |        |                |                       | ゆび株式会社             | 大分県   | ゆび株式会社             | 大分市         | 株式会社東部<br>開発                       | 大分県大分市大字<br>日野原茶ヶ谷本1<br>390番地外20<br>番 |                |                                       |
|                |        |                |                       | ゆび株式会社             | 大分県   | ゆび株式会社             | 大分市         | 光和精鉱株式<br>会社                       | 福岡県北九州市戸<br>畑区中原46-93                 |                |                                       |
|                |        |                |                       | 井上化学工業株式会社         | 大分県   | 井上化学工業株式会社         | 大分市         | 株式会社東部<br>開発                       | 大分県大分市大字<br>日野原茶ヶ谷本1<br>390番地外20<br>番 |                |                                       |
|                |        |                |                       | 株式会社三光金属<br>鹿児島営業所 | 鹿児島県  | 株式会社三光金属<br>鹿児島営業所 | 鹿児島県        | 株式会社丸山<br>響之助商店<br>RPFエナジー<br>センター | 鹿児島県始良市加<br>治木町西別府<br>4973-12         |                |                                       |
|                |        |                |                       | 井上化学工業株式会社         | 大分県   | 井上化学工業株式会社         | 大分市         | 光和精鉱株式<br>会社                       | 福岡県北九州市戸<br>畑区中原46-93                 |                |                                       |

| 分類区分<br>(法定分類) | 分類コード   | 廃棄物<br>(大分類名称)                | 廃棄物の名称                     | [区間1] 収集運搬業者の名称 | 持込自治体 | [区間1] 運搬先事業<br>場の名称     | 処分許可<br>自治体 | 処分事業場の名称                | 処分方法 | 最終処分事業<br>場の名称               | 最終処分事業場の<br>所在地               |
|----------------|---------|-------------------------------|----------------------------|-----------------|-------|-------------------------|-------------|-------------------------|------|------------------------------|-------------------------------|
|                |         |                               |                            |                 |       |                         | ⇒           |                         |      |                              |                               |
|                |         |                               | 廃方                         | 井上化学工業株式会社      | 大分県   | 井上化学工業株式会社              | ⇒           | 井上化学工業<br>株式会社          | 破碎   | 株式会社東部<br>開発<br>固形燃料製<br>造工場 | 大分県大分市大字<br>巨野原字茶ヶ本<br>1390番地 |
|                | 600000  | 廃プラスチック類                      | 廃プラスチック(一<br>般)            | 大分容器工業所有限会社     | 大分県   | 大分容器工業所有限<br>会社<br>第二工場 | ⇒           | 大分容器工業所<br>有限会社<br>第二工場 | 中間処理 | 株式会社東部<br>開発<br>固形燃料製<br>造工場 | 大分県大分市大字<br>巨野原字茶ヶ本<br>1390番地 |
|                | 700000  | 紙くず                           | 不要書類<br>(事務系一般)            | 大分容器工業所有限会社     | 大分県   | 株式会社東部開発<br>固形燃料製造工場    | ⇒           | 大分容器工業所<br>有限会社<br>第二工場 | 中間処理 | 太平洋セント<br>株式会社<br>大分工場       | 大分県津久見市合<br>元町2番1号            |
|                | 1200000 | 金属くず                          | As付金属<br>薬液付重金属<br>薬液付難燃金属 | 井上化学工業株式会社      | 大分県   | 井上化学工業株式会社              | ⇒           | 井上化学工業株式<br>会社          | 破碎   | 株式会社東部<br>開発<br>固形燃料製<br>造工場 | 大分県大分市大字<br>巨野原字茶ヶ本<br>1390番地 |
|                |         |                               | 乾電池                        | 株式会社宇治福産業       | 福岡県   | 株式会社エイ・リライ<br>ツ<br>本社   | ⇒           | 株式会社エイ・リライ<br>ツ<br>本社   | 中間処理 | 北九州市若松区<br>灘西地区廃棄物処<br>理場    | 北九州市                          |
|                |         |                               | レジスト(ガラス瓶)                 | ゆび株式会社          | 大分県   | ゆび株式会社                  | ⇒           | ゆび株式会社                  | 中間処理 | 龍南運送株式<br>会社                 | 大分県津久見市上<br>青江字大迫4315番<br>2   |
|                |         |                               | ガラス・陶磁器屑<br>(セラミック・ガラス)    | 株式会社石松商会        | 福岡県   | 株式会社新菱<br>二島工場          | ⇒           | 株式会社新菱<br>二島工場          | 中間処理 | 株式会社東部<br>開発                 | 大分県大分市大字<br>巨野原字茶ヶ本<br>1390番地 |
|                | 1300000 | ガラスくず、コンク<br>リートくず及び陶磁<br>器くず | ガラス屑                       | 井上化学工業株式会社      | 大分県   | 井上化学工業株式会社              | ⇒           | 井上化学工業<br>株式会社          | 破碎   | 共英製鋼(株)<br>山口事業所             | 山口県山陽小野田<br>市小野田6289-18       |
|                |         |                               | A s 付きガラス瓶                 | 井上化学工業株式会社      | 大分県   | 井上化学工業株式会社              | ⇒           | 井上化学工業株式<br>会社          | 破碎   | 光和精塩株式<br>会社                 | 福岡県北九州市戸<br>畑区中原46-93         |
|                |         |                               | 薬品付着ガラス瓶                   | 井上化学工業株式会社      | 大分県   | 井上化学工業株式会社              | ⇒           | 井上化学工業<br>株式会社          | 破碎   | 共英製鋼(株)<br>山口事業所             | 山口県山陽小野田<br>市小野田6289-18       |
|                |         |                               | 石英                         | 株式会社石松商会        | 福岡県   | 株式会社新菱<br>二島工場          | ⇒           | 株式会社新菱<br>二島工場          | 中間処理 | 共英製鋼(株)<br>山口事業所             | 山口県山陽小野田<br>市小野田6289-18       |

産業廃棄物



別紙-2 ソニーセミコンダクタマニュファクチャリング(株) 大分テクノロジーセンター 環境推進体制



| 上段:実績値<br>下段:目標値 | 排出量       | 自ら<br>再生利用<br>を行う量 | 自ら<br>熱回収を<br>行う量 | 自ら<br>中間処理により<br>減量する量 | 自ら<br>埋立処分又は<br>海洋投棄処分<br>を行う量 | 全処理<br>委託量 | 優良認定<br>処理業者<br>への委託量 | 再生利用<br>業者への<br>委託量 | 認定熱回収<br>業者への<br>委託量 | 認定熱回収<br>業者以外の<br>熱回収を行う<br>業者への<br>委託量 |
|------------------|-----------|--------------------|-------------------|------------------------|--------------------------------|------------|-----------------------|---------------------|----------------------|---|
| 燃え殻              |           |                    |                   |                        |                                |            |                       |                     |                      |   |
| 汚泥               | 2209.016t |                    |                   |                        |                                | 2209.016t  | 1027.396t             | 2209.016t           |                      |   |
| 廃油               | 2269.384t |                    |                   |                        |                                | 2269.384t  | 1055.473t             | 2269.384t           |                      |   |
| 廃酸               | 0.681t    |                    |                   |                        |                                | 0.681t     | 0.681t                | 0.681t              |                      |   |
| 廃アルカリ            | 0.700t    |                    |                   |                        |                                | 0.700t     | 0.700t                | 0.700t              |                      |   |
|                  | 106.713t  |                    |                   |                        |                                | 106.713t   | 106.713t              | 106.713t            |                      |   |
|                  | 109.629t  |                    |                   |                        |                                | 109.629t   | 109.629t              | 109.629t            |                      |   |
|                  | 0.001t    |                    |                   |                        |                                | 0.001t     | 0.001t                | 0.001t              |                      |   |
|                  | 0t        |                    |                   |                        |                                | 0t         | 0t                    | 0t                  |                      |   |
| 廃プラスチック類         | 85.098t   |                    |                   |                        |                                | 85.098t    | 68.743t               | 85.098t             |                      |   |
|                  | 87.424t   |                    |                   |                        |                                | 87.424t    | 70.622t               | 87.424t             |                      |   |
| 紙くず              |           |                    |                   |                        |                                |            |                       |                     |                      |   |
| 木くず              | 0.687t    |                    |                   |                        |                                | 0.687t     | 0t                    | 0.687t              |                      |   |
|                  | 0.706t    |                    |                   |                        |                                | 0.706t     | 0t                    | 0.706t              |                      |   |
| 繊維くず             |           |                    |                   |                        |                                |            |                       |                     |                      |   |
| 動植物成残さ           |           |                    |                   |                        |                                |            |                       |                     |                      |   |
| 動物系固形不要物         |           |                    |                   |                        |                                |            |                       |                     |                      |   |
| ゴムくず             |           |                    |                   |                        |                                |            |                       |                     |                      |   |
| 金属くず             | 36.567t   |                    |                   |                        |                                | 36.567t    | 36.567t               | 36.567t             |                      |   |
|                  | 37.566t   |                    |                   |                        |                                | 37.566t    | 37.566t               | 37.566t             |                      |   |
| ガラスくず及び陶磁器くず     | 21.072t   |                    |                   |                        |                                | 21.072t    | 21.072t               | 21.072t             |                      |   |
|                  | 21.648t   |                    |                   |                        |                                | 21.648t    | 21.648t               | 21.648t             |                      |   |
| 鉱さい              |           |                    |                   |                        |                                |            |                       |                     |                      |   |
| がれき類             |           |                    |                   |                        |                                |            |                       |                     |                      |   |
| 動物のふん尿           |           |                    |                   |                        |                                |            |                       |                     |                      |   |
| 動物の死体            |           |                    |                   |                        |                                |            |                       |                     |                      |   |
| ばいじん             |           |                    |                   |                        |                                |            |                       |                     |                      |   |
| 石綿含有産業廃棄物        |           |                    |                   |                        |                                |            |                       |                     |                      |   |
| 水銀使用製品           | 0.394t    |                    |                   |                        |                                | 0.394t     | 0.394t                | 0.394t              |                      |   |
|                  | 0.405t    |                    |                   |                        |                                | 0.405t     | 0.405t                | 0.405t              |                      |   |