

# ヒアリかな？

## と思っても、あわてずに！

### ●決して触らないでください！

自分で駆除せずにお近くの地方環境事務所か都道府県の環境部局へ通報を。

環境省ホームページ <http://www.env.go.jp/nature/dobutsu/fireant.html>

環境省ヒアリ 検索



### ●万一、刺された時は！

すでに国内でヒアリに刺された人もいます！！

- ・症状がある場合は、病院に行きましょう。
- ・急激に容体に変化する場合には速やかに病院に行きましょう。ハチ毒アレルギーを持つ方は特に注意が必要です。

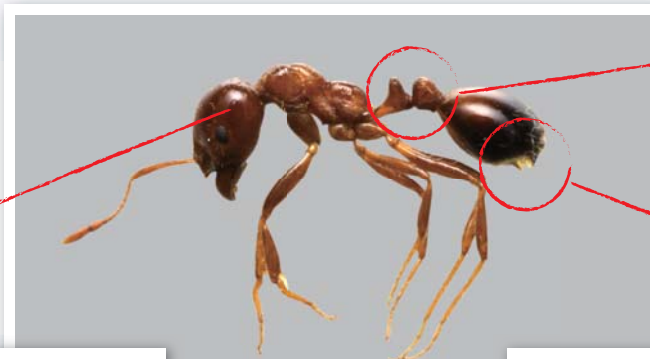
| 刺されたときの症状 | 軽度                         | 中度                                | 重度                                   |
|-----------|----------------------------|-----------------------------------|--------------------------------------|
| 軽度        | 刺された時に、激しい痛み。その後、かゆみ、膿が出る。 |                                   |                                      |
| 中度        |                            | 数分から数十分後に、部分的又は全身にかゆみを伴うじんましんが出る。 |                                      |
| 重度        |                            |                                   | 数分から数十分後に、呼吸困難、血圧低下、意識障害(アナフィラキシー症状) |

### ヒアリとは

赤茶色

2つのこぶ

お尻に毒針

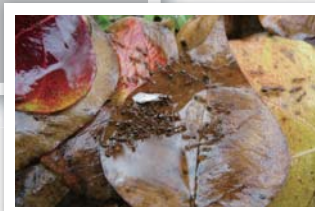


体長2.5~6mm

※同じ巣に様々なサイズのヒアリが混在する。



ヒアリが作る大きなアリ塚



葉っぱの上のヒアリ



S.D.Porter, USDA-ARS



むやみに駆除しない

日本のアリはヒアリの侵略を防いでくれます。

周りにいる日本のアリを駆除すると、かえってヒアリが拡散することにもなります。