

(2) 出生の状況

① 出生数・率・年次推移

資料：厚生労働省「人口動態統計」（率は人口千対）

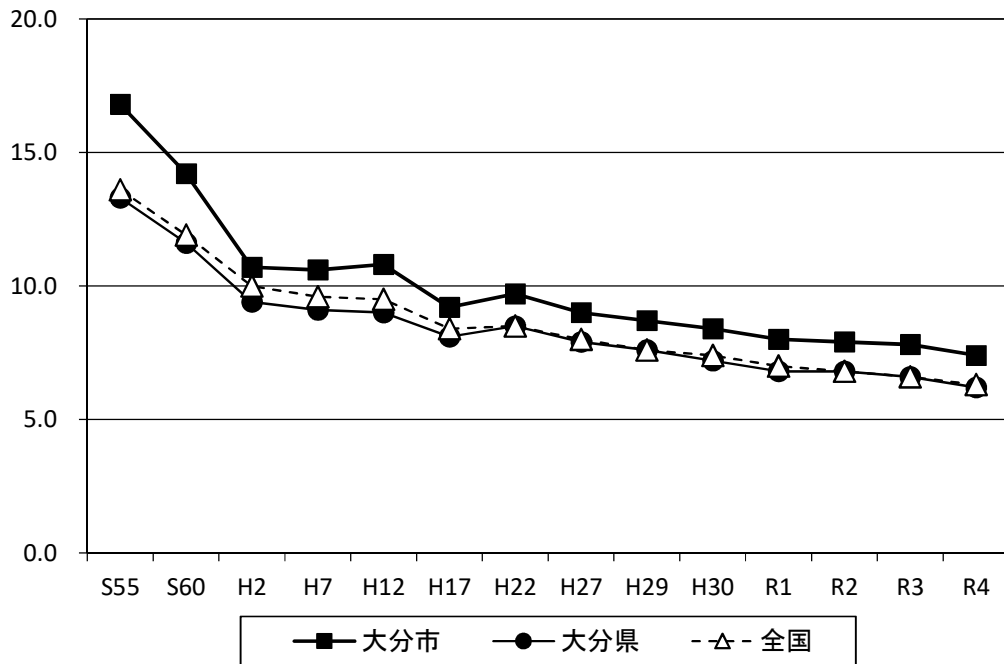
出生数の括弧内の数は低出生体重児の出生数

出生率の括弧内の数は出生数中の低出生体重児の割合

※平成16・18・21～29年の都道府県からの報告漏れ（平成31年3月29日公表）
による再集計を行ったことにより、下線が引かれた数値について修正した。

年次	大分市		大分県		全国	
	出生数	出生率	出生数	出生率	出生数	出生率
昭和55	6,017	16.8	16,296	13.3	1,576,889	13.6
60	5,516	14.2	14,420	11.6	1,431,577	11.9
平成2	4,348	10.7	11,631	9.4	1,221,585	10.0
7	4,494	10.6	11,125	9.1	1,187,064	9.6
12	4,682	10.8	10,910	9.0	1,190,547	9.5
17	4,234	9.2	9,780	8.1	1,062,530	8.4
22	4,589	9.7	10,072	8.5	<u>1,071,305</u>	8.5
27	4,281 (385)	9.0 (9.0)	<u>9,113</u> (862)	7.9 (9.5)	<u>1,005,721</u> (95,208)	8.0 (9.5)
29	4,135 (387)	8.7 (9.4)	8,658 (824)	7.6 (9.5)	<u>946,146</u> (89,360)	7.6 (9.4)
30	3,994 (366)	8.4 (9.2)	8,200 (787)	7.2 (9.6)	918,400 (86,269)	7.4 (9.4)
令和元	3,811 (376)	8.0 (9.9)	7,624 (767)	6.8 (10.1)	865,239 (81,462)	7.0 (9.4)
2	3,737 (339)	7.9 (9.1)	7,582 (724)	6.8 (9.5)	840,835 (77,539)	6.8 (9.2)
3	3,695 (335)	7.8 (9.1)	7,327 (720)	6.6 (9.8)	811,622 (76,060)	6.6 (9.4)
4	3,504 (274)	7.4 (7.8)	6,798 (594)	6.2 (8.7)	770,759 (72,587)	6.3 (9.4)

出生率



②出生数・母の年齢（5歳階級）・出生順位別（令和4年）

資料：厚生労働省「人口動態統計」

		総数	～19歳	20～24歳	25～29歳	30～34歳	35～39歳	40～44歳	45歳～
大分市	総数	3,504	23	343	1,079	1,161	735	158	5
	第1児	1,565	18	221	619	441	221	44	1
	第2児	1,320	5	105	358	503	285	64	-
	第3児～	619	-	17	102	217	229	50	4
全国	総数	770,753	4,558	52,850	202,505	279,517	183,327	46,338	1,658
	第1児	355,517	4,055	35,618	121,793	118,821	58,870	15,654	706
	第2児	281,418	463	14,173	60,785	112,811	74,651	18,008	527
	第3児～	133,818	40	3,059	19,927	47,885	49,806	12,676	425

※総数は母の年齢が不詳の出生子を除いた出生数。