

### (3) 死亡の状況

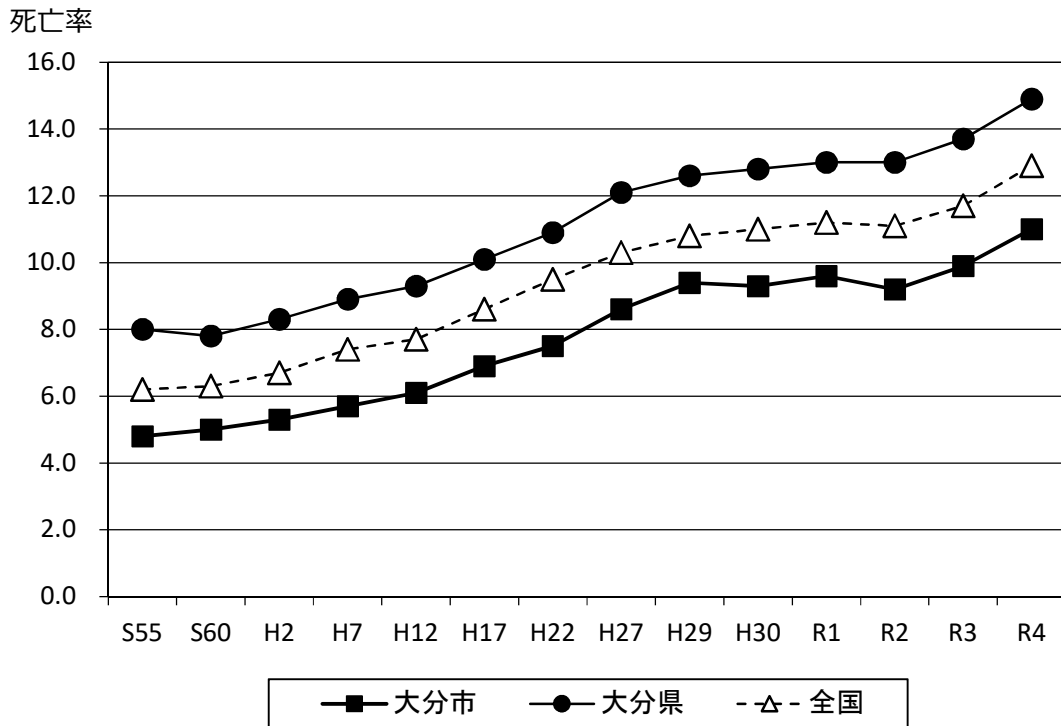
#### ① 死亡数・率・年次推移

資料：厚生労働省「人口動態統計」（率は人口千対）

※平成16・18・21～29年の都道府県からの報告漏れ（平成31年3月29日公表）による再集計を行ったことにより、下線が引かれた数値について修正した。

年次	大分市		大分県		全国	
	死亡数	死亡率	死亡数	死亡率	死亡数	死亡率
昭和55	1,741	4.8	9,744	8.0	722,801	6.2
60	1,952	5.0	9,736	7.8	752,283	6.3
平成2	2,145	5.3	10,224	8.3	820,305	6.7
7	2,429	5.7	10,937	8.9	922,139	7.4
12	2,659	6.1	11,289	9.3	961,653	7.7
17	3,181	6.9	12,160	10.1	1,083,796	8.6
22	3,530	7.5	12,988	10.9	<u>1,197,014</u>	9.5
27	4,100	8.6	13,958	12.1	<u>1,290,510</u>	10.3
29	4,470	9.4	14,398	12.6	<u>1,340,567</u>	10.8
30	4,406	9.3	14,492	12.8	1,362,470	11.0
令和元	4,578	9.6	14,614	13.0	1,381,093	11.2
2	4,347	9.2	14,444	13.0	1,372,755	11.1
3	4,710	9.9	15,104	13.7	1,439,856	11.7
4	5,178	11.0	16,266	14.9	1,569,050	12.9

死亡率の年次推移



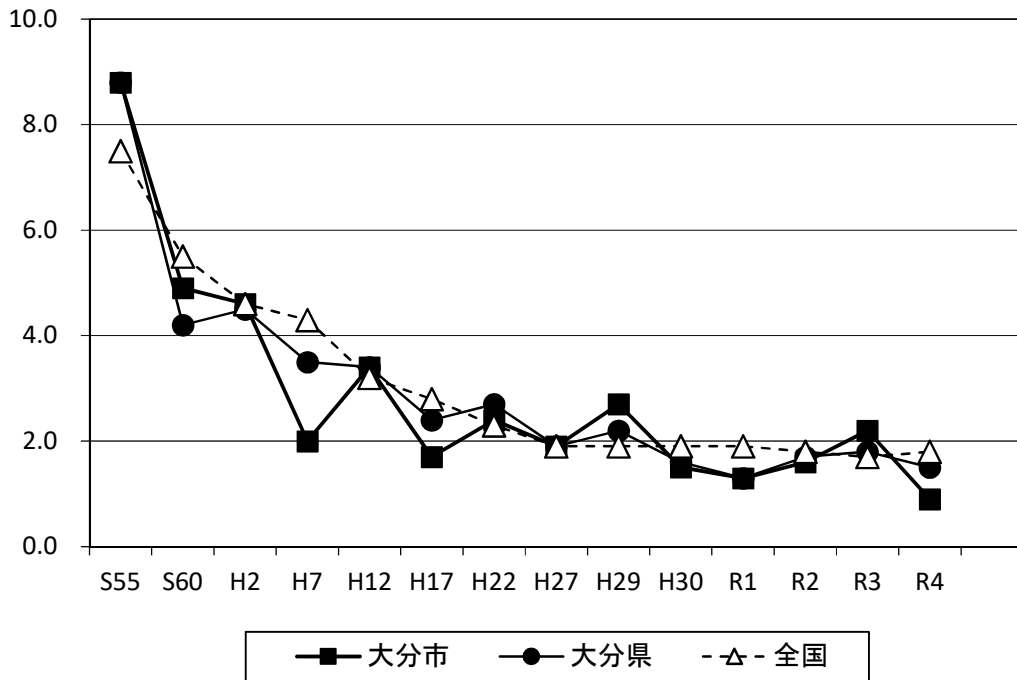
② 乳児死亡数・率・年次推移

資料：厚生労働省「人口動態統計」（率は人口千対）

※平成16・18・21～29年の都道府県からの報告漏れ（平成31年3月29日公表）による再集計を行ったことにより、下線が引かれた数値について修正した。

年次	大分市		大分県		全国	
	死亡数	死亡率	死亡数	死亡率	死亡数	死亡率
昭和55	53	8.8	144	8.8	11,841	7.5
60	27	4.9	61	4.2	7,899	5.5
平成2	20	4.6	52	4.5	5,616	4.6
7	9	2.0	39	3.5	5,054	4.3
12	16	3.4	37	3.4	3,830	3.2
17	7	1.7	23	2.4	2,958	2.8
22	11	2.4	27	2.7	2,450	2.3
27	8	1.9	17	1.9	1,916	1.9
29	11	2.7	19	2.2	<u>1,762</u>	1.9
30	6	1.5	13	1.6	1,748	1.9
令和元	5	1.3	10	1.3	1,654	1.9
2	6	1.6	13	1.7	1,512	1.8
3	8	2.2	13	1.8	1,399	1.7
4	3	0.9	10	1.5	1,356	1.8

乳児死亡率の年次推移

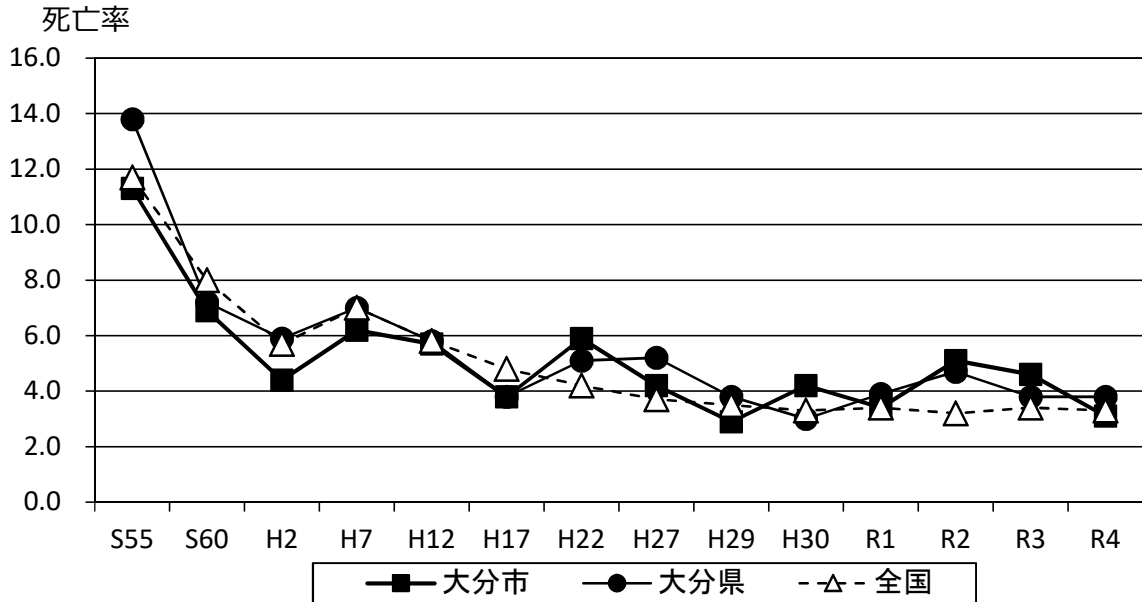


③ 周産期死亡数・率・年次推移

資料：厚生労働省「人口動態統計」（率は人口千対）  
 ※平成16・18・21～29年の都道府県からの報告漏れ（平成31年3月29日公表）による再集計を行ったことにより、下線が引かれた数値について修正した。

年次	大分市		大分県		全国	
	死亡数	死亡率	死亡数	死亡率	死亡数	死亡率
昭和55	68	11.3	225	13.8	18,385	11.7
60	38	6.9	104	7.2	11,470	8.0
平成2	19	4.4	69	5.9	7,001	5.7
7	29	6.2	78	7.0	8,412	7.0
12	27	5.7	64	5.8	6,881	5.8
17	16	3.8	37	3.8	5,149	4.8
22	27	5.9	52	5.1	4,515	4.2
27	18	4.2	48	5.2	<u>3,729</u>	3.7
29	12	2.9	33	3.8	<u>3,309</u>	3.5
30	17	4.2	25	3.0	2,999	3.3
令和元	13	3.4	30	3.9	2,955	3.4
2	19	5.1	36	4.7	2,664	3.2
3	17	4.6	28	3.8	2,741	3.4
4	11	3.1	26	3.8	2,527	3.3

周産期死亡率の年次推移



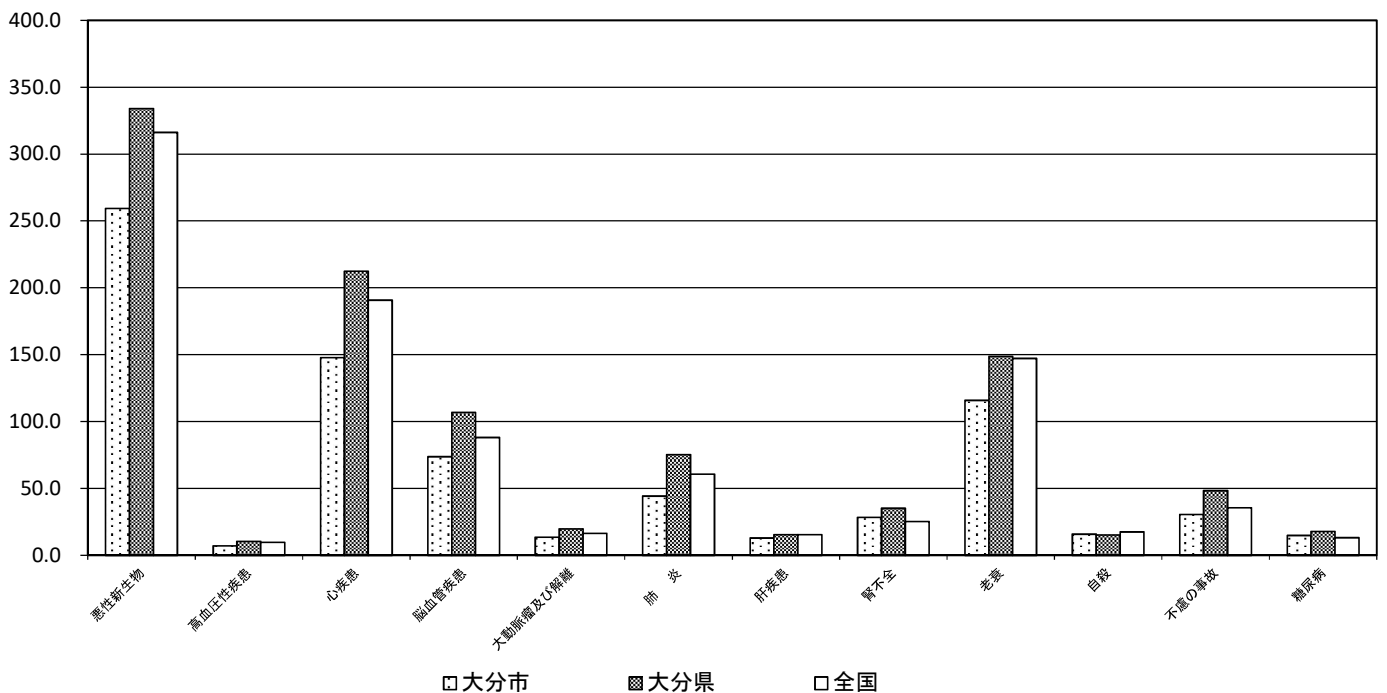
④ 主要死因別死亡数・率

資料：厚生労働省「人口動態統計」（率は人口10万対）

	年次	総数		悪性新生物		高血圧性疾患		心疾患(高血圧性を除)		脳血管疾患		大動脈瘤及び解離		肺炎	
		実数	率	実数	率	実数	率	実数	率	実数	率	実数	率	実数	率
大分市	30	4,406	926.8	1,191	250.5	29	6.1	604	127.1	321	67.5	71	14.9	282	59.3
	令和元	4,578	964.0	1,258	264.9	27	5.7	638	134.3	340	71.6	64	13.5	281	59.2
	2	4,347	920.4	1,252	265.1	32	6.8	622	131.7	333	70.5	58	12.3	206	43.6
	3	4,710	994.9	1,264	267.0	40	8.4	680	143.6	340	71.8	65	13.7	202	42.7
	4	5,178	1,097.0	1,224	259.3	33	7.0	697	147.7	348	73.7	64	13.6	209	44.3
大分県	30	14,492	1,280.2	3,663	323.6	87	7.7	2,204	194.7	1,176	103.9	180	15.9	1,050	92.8
	令和元	14,614	1,301.3	3,666	326.4	89	7.9	2,146	191.1	1,186	105.6	182	16.2	1,066	94.9
	2	14,444	1,299.4	3,628	326.4	95	8.5	2,207	198.5	1,200	108.0	203	18.3	876	78.8
	3	15,104	1,370.6	3,789	343.8	130	11.8	2,290	207.8	1,144	103.8	214	19.4	772	70.1
	4	16,266	1,476.0	3,681	334.0	116	10.5	2,341	212.4	1,178	106.9	218	19.8	830	75.3
全国	30	1,362,470	1,096.8	373,584	300.7	9,581	7.7	208,221	167.6	108,186	87.1	18,803	15.1	94,661	76.2
	令和元	1,381,093	1,116.2	376,425	304.2	9,549	7.7	207,714	167.9	106,552	86.1	18,830	15.2	95,518	77.2
	2	1,372,755	1,112.5	378,385	306.6	10,003	8.1	205,596	166.6	102,978	83.5	18,795	15.2	78,450	63.6
	3	1,439,856	1,172.7	381,505	310.7	10,223	8.3	214,710	174.9	104,595	85.2	19,351	15.8	73,194	59.6
	4	1,569,050	1,285.8	385,797	316.1	11,665	9.6	232,964	190.9	107,481	88.1	19,987	16.4	74,013	60.7

	年次	肝疾患		腎不全		老衰		自殺		不慮の事故		糖尿病	
		実数	率	実数	率	実数	率	実数	率	実数	率	実数	率
大分市	30	66	13.9	87	18.3	354	74.5	77	16.2	153	32.2	55	11.6
	令和元	48	10.1	104	21.9	342	72.0	62	13.1	149	31.4	50	10.5
	2	41	8.7	108	22.9	414	87.7	66	14.0	104	22.0	37	7.8
	3	65	13.7	105	22.2	443	93.6	72	15.2	152	32.1	49	10.4
	4	61	12.9	134	28.4	547	115.9	75	15.9	144	30.5	70	14.8
大分県	30	151	13.3	306	27.0	1,133	100.1	204	18.0	511	45.1	157	13.9
	令和元	156	13.9	342	30.5	1,212	107.9	170	15.1	467	41.6	145	12.9
	2	149	13.4	338	30.4	1,364	122.7	174	15.7	461	41.5	132	11.9
	3	191	17.3	350	31.8	1,475	133.8	180	16.3	468	42.5	151	13.7
	4	170	15.4	388	35.2	1,641	148.9	169	15.3	532	48.3	196	17.8
全国	30	17,275	13.9	26,081	21.0	109,605	88.2	20,031	16.1	41,238	33.2	14,181	11.4
	令和元	17,273	14.0	26,644	21.5	121,863	98.5	19,425	15.7	39,184	31.7	13,846	11.2
	2	17,688	14.3	26,948	21.8	132,440	107.3	20,243	16.4	38,133	30.9	13,902	11.3
	3	18,017	14.7	28,688	23.4	152,027	123.8	20,291	16.5	38,355	31.2	14,356	11.7
	4	18,896	15.5	30,739	25.2	179,529	147.1	21,252	17.4	43,420	35.6	15,927	13.1

主要死因別死亡率の比較（令和4年）  
死亡率

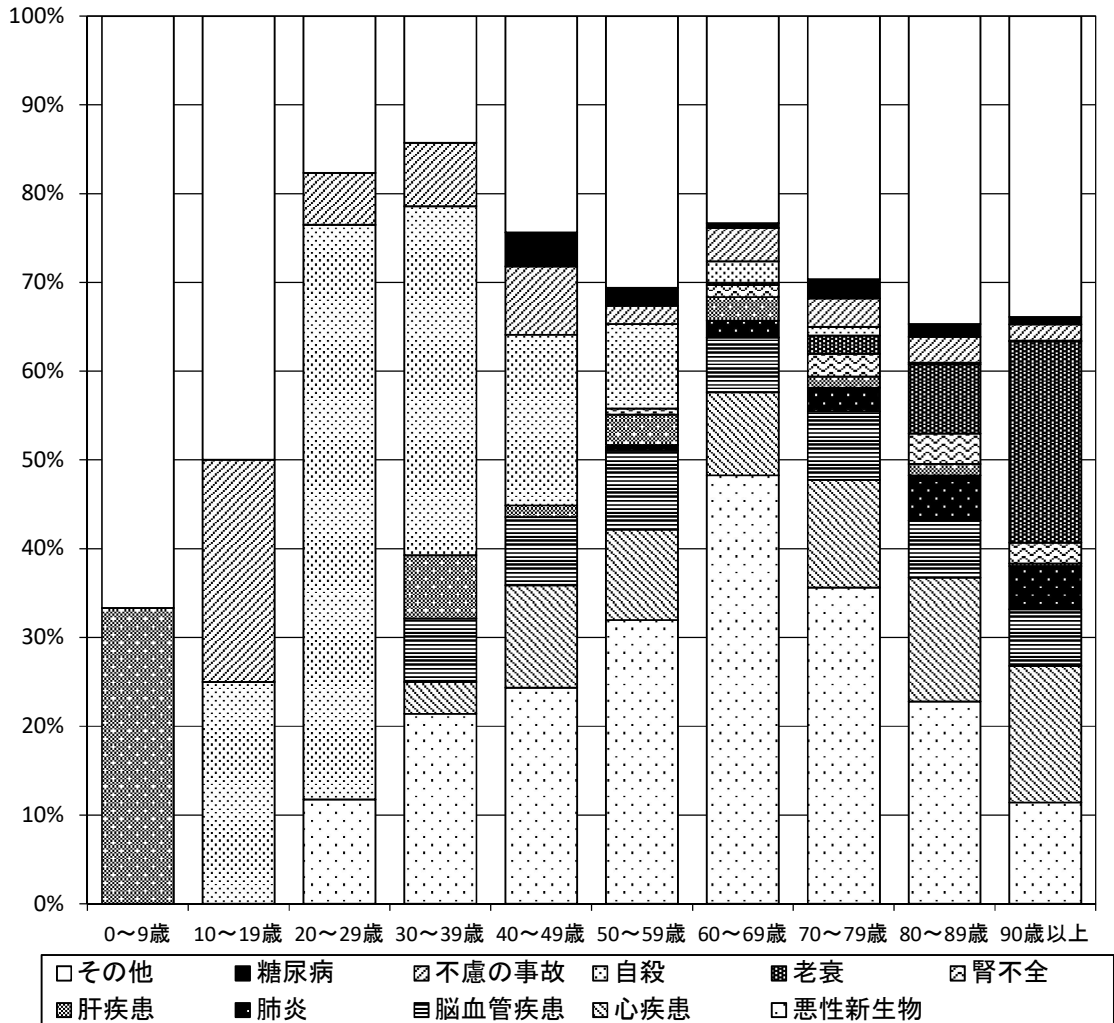


⑤ 主要死因、年齢階級別死亡数（令和4年 大分市）

資料：厚生労働省「人口動態統計」（単位：人）

区分	0～9歳	10～19歳	20～29歳	30～39歳	40～49歳	50～59歳	60～69歳	70～79歳	80～89歳	90歳以上	計
悪性新生物	0	0	2	6	19	47	180	364	413	193	1,224
心疾患	0	0	0	1	9	15	35	124	253	260	697
脳血管疾患	0	0	0	2	6	13	23	79	117	108	348
肺炎	0	0	0	0	0	1	7	27	92	82	209
肝疾患	2	0	0	2	1	5	10	13	23	5	61
腎不全	0	0	0	0	0	1	5	26	62	40	134
老衰	0	0	0	0	0	0	1	21	142	383	547
自殺	0	1	11	11	15	14	9	10	3	1	75
不慮の事故	0	1	1	2	6	3	14	33	53	31	144
糖尿病	0	0	0	0	3	3	2	22	26	14	70
その他	4	2	3	4	19	45	87	303	629	573	1,669
計	6	4	17	28	78	147	373	1,022	1,813	1,690	5,178

年齢階級別死因割合（令和4年 大分市）



⑥ 死因順位・死亡割合（百分率）

資料：厚生労働省「人口動態統計」

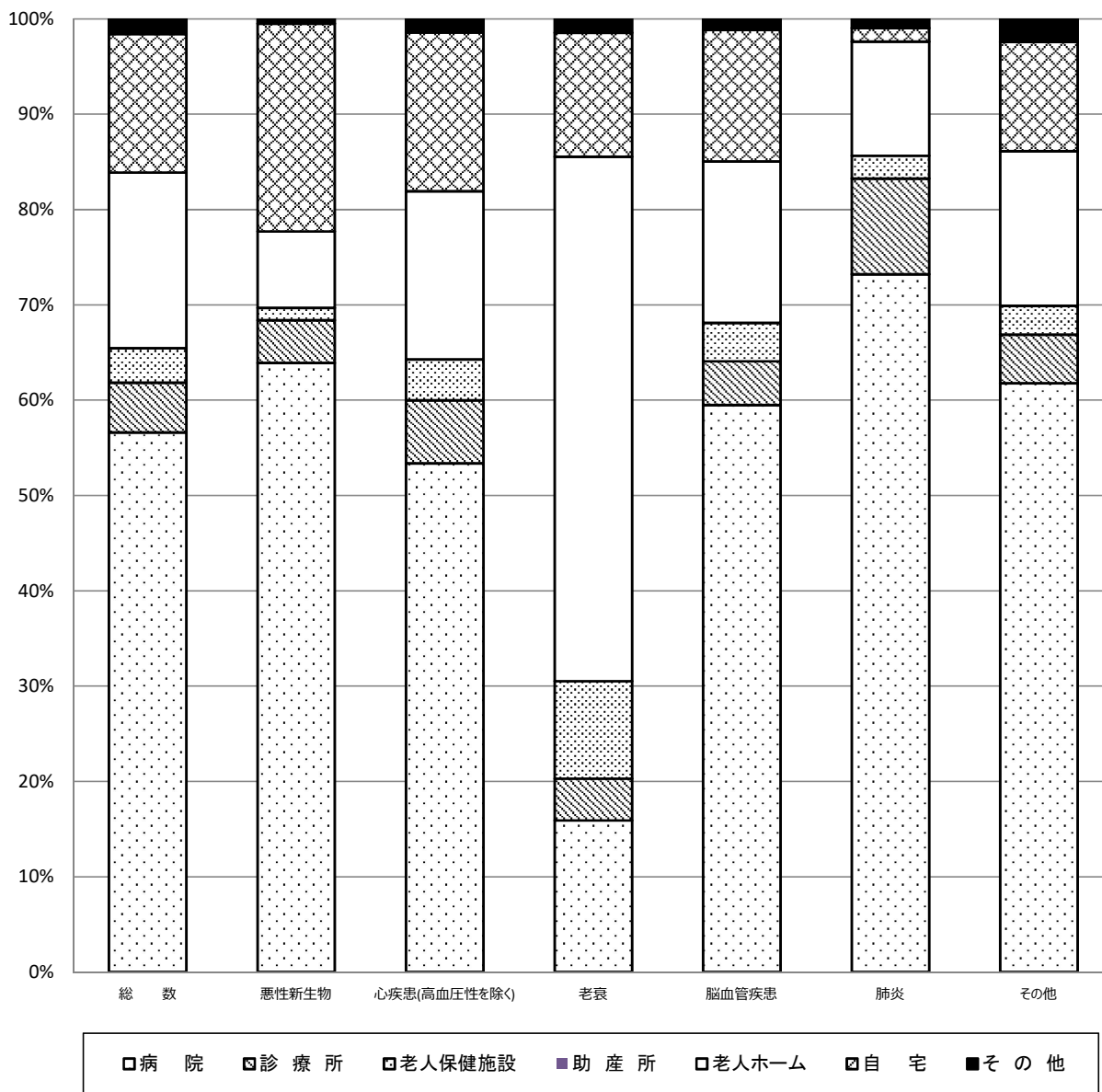
年次		第1位		第2位		第3位		第4位		第5位	
		疾病名	率	疾病名	率	疾病名	率	疾病名	率	疾病名	率
H28	大分市	悪性新生物	27.5	心疾患	13.3	肺炎	9.4	脳血管疾患	7.6	老衰	6.0
	大分県	悪性新生物	25.2	心疾患	14.7	肺炎	10.3	脳血管疾患	8.6	老衰	6.5
	全国	悪性新生物	28.5	心疾患	15.1	肺炎	9.1	脳血管疾患	8.4	老衰	7.1
H29	大分市	悪性新生物	26.2	心疾患	14.3	脳血管疾患	8.0	老衰	7.0	肺炎	6.8
	大分県	悪性新生物	25.2	心疾患	15.1	脳血管疾患	8.2	肺炎	7.9	老衰	6.9
	全国	悪性新生物	27.9	心疾患	15.3	脳血管疾患	8.2	老衰	7.6	肺炎	7.2
H30	大分市	悪性新生物	27.0	心疾患	13.7	老衰	8.0	脳血管疾患	7.3	肺炎	6.4
	大分県	悪性新生物	25.3	心疾患	15.2	脳血管疾患	8.1	老衰	7.8	肺炎	7.2
	全国	悪性新生物	27.4	心疾患	15.3	老衰	8.0	脳血管疾患	7.9	肺炎	6.9
R1	大分市	悪性新生物	27.5	心疾患	13.9	老衰	7.5	脳血管疾患	7.4	肺炎	6.1
	大分県	悪性新生物	25.1	心疾患	14.7	老衰	8.3	脳血管疾患	8.1	肺炎	7.3
	全国	悪性新生物	27.3	心疾患	15.0	老衰	8.8	脳血管疾患	7.7	肺炎	6.9
R2	大分市	悪性新生物	28.8	心疾患	14.3	老衰	9.5	脳血管疾患	7.7	肺炎	4.7
	大分県	悪性新生物	25.1	心疾患	15.3	老衰	9.4	脳血管疾患	8.3	肺炎	6.1
	全国	悪性新生物	27.6	心疾患	15.0	老衰	9.6	脳血管疾患	7.5	肺炎	5.7
R3	大分市	悪性新生物	26.8	心疾患	14.4	老衰	9.4	脳血管疾患	7.2	肺炎	4.3
	大分県	悪性新生物	25.1	心疾患	15.2	老衰	9.8	脳血管疾患	7.6	肺炎	5.1
	全国	悪性新生物	26.5	心疾患	14.9	老衰	10.6	脳血管疾患	7.3	肺炎	5.1
R4	大分市	悪性新生物	23.6	心疾患	13.5	老衰	10.6	脳血管疾患	6.7	肺炎	4.0
	大分県	悪性新生物	22.6	心疾患	14.4	老衰	10.1	脳血管疾患	7.2	肺炎	5.1
	全国	悪性新生物	24.6	心疾患	14.8	老衰	11.4	脳血管疾患	6.9	肺炎	4.7

⑦死亡数、死因分類、死亡の場所別（令和4年 大分市）

資料：厚生労働省「人口動態統計」

	総数	施設内					総数	施設外		
		病院	診療所	老人保健施設	助産所	老人ホーム		自宅	その他	総数
総数	5,178	2,931	272	186	-	955	4,344	752	82	834
悪性新生物	1,224	782	55	16	-	98	951	267	6	273
心疾患(高血圧性を除く)	697	372	46	30	-	123	571	116	10	126
老衰	547	87	24	56	-	301	468	71	8	79
脳血管疾患	348	207	16	14	-	59	296	48	4	52
肺炎	209	153	21	5	-	25	204	3	2	5
その他	2,153	1,330	110	65	-	349	1,854	247	52	299

死因別場所割合（令和4年 大分市）



⑧悪性新生物部位別死亡数・率

資料：厚生労働省「人口動態統計」（率は人口10万対）

	年次	悪性新生物 総数		食道		胃		大腸		肝及び肝内胆管	
		実数	率	実数	率	実数	率	実数	率	実数	率
大分市	平成30	1,191	250.5	27	5.7	92	19.3	143	30.0	83	17.4
	令和元	1,258	264.9	24	5.1	126	26.5	134	28.3	88	18.5
	2	1,252	265.1	28	5.9	136	28.8	142	30.1	95	20.1
	3	1,264	267.0	22	4.6	118	24.9	138	29.2	92	19.4
	4	1,224	259.3	26	5.5	109	23.1	151	32.0	97	20.6
大分県	平成30	3,663	323.6	100	8.8	377	33.3	443	39.1	293	25.9
	令和元	3,666	326.4	84	7.5	359	32.0	403	35.9	264	23.5
	2	3,628	326.4	89	8.0	393	35.4	401	36.1	274	24.6
	3	3,789	343.8	87	7.9	389	35.3	426	38.7	294	26.7
	4	3,681	334.0	95	8.6	353	32.0	457	41.5	293	26.6
全国	平成30	373,584	300.7	11,345	9.1	44,192	35.6	50,658	40.8	25,925	20.9
	令和元	376,425	304.2	11,619	9.4	42,931	34.7	51,420	41.6	25,264	20.4
	2	378,385	306.6	10,981	8.9	42,319	34.3	51,788	41.9	24,839	20.1
	3	381,505	310.7	10,958	8.9	41,624	33.9	52,418	42.7	24,102	19.6
	4	385,797	316.1	10,918	8.9	40,711	33.4	53,088	43.5	23,620	19.4

	年次	膵		気管、気管支及び肺		乳房		子宮		白血病		その他	
		実数	率	実数	率	実数	率	実数	率	実数	率	実数	率
大分市	平成30	119	25.0	222	46.6	56	11.8	16	6.4	41	8.6	392	82.4
	令和元	112	23.6	275	57.9	52	10.9	31	12.6	37	7.8	379	79.7
	2	141	29.9	257	54.4	35	7.4	18	7.3	34	7.2	366	77.5
	3	139	29.4	252	53.2	49	10.4	26	10.6	55	11.6	373	78.8
	4	129	27.3	244	51.7	42	8.9	27	11.0	28	5.9	371	78.8
大分県	平成30	349	30.8	706	62.4	131	11.6	51	8.6	112	9.9	1,101	97.3
	令和元	376	33.5	737	65.6	134	11.9	77	13.1	130	11.6	1,102	98.1
	2	418	37.6	735	66.1	100	9.0	68	11.6	119	10.7	1,031	92.7
	3	393	35.7	765	69.4	128	11.6	82	14.2	127	11.5	1,098	99.6
	4	391	35.5	753	68.3	135	12.3	68	11.7	103	9.3	1,033	94.6
全国	平成30	35,390	28.5	74,328	59.8	14,759	11.9	6,800	10.7	8,809	7.1	101,378	81.6
	令和元	36,356	29.4	75,394	60.9	14,935	12.1	6,804	10.7	8,839	7.1	102,863	83.1
	2	37,677	30.5	75,585	61.3	14,779	12.0	6,808	10.7	8,983	7.3	104,626	84.8
	3	38,579	31.4	76,212	62.1	14,908	12.1	6,818	10.8	9,124	7.4	106,762	87.0
	4	39,468	32.3	76,663	62.8	16,021	13.1	7,157	11.4	9,759	8.0	108,392	88.8

（「大腸」は結腸と直腸S状結腸移行部及び直腸の合計。「子宮」の率は女性人口10万対）