


	A型	最終更新 5年3月
	就労継続支援 ひまわりフードサービス	

設置主体	社会福祉法人 新友会	ホーム ページ QRコード	
事業所の住所	大分市中鶴崎2丁目6-13		
TEL/FAX	097-521-8771		
ホームページURL	<a href="http://www.3-flower.jp">http://www.3-flower.jp</a>		
主な対象者	障がいのある方全般		
利用者の 年齢層(R3実績)	20～40代の方が多く、男性9名・女性5名 計14名		
定員	14名		
利用できる 曜日・時間	月～土 祝日 (日曜日お休み) 年末年始休業		
送迎の有無	利用場所によっては有		
作業内容	<p>①喫茶店部門 鶴崎行政センター内1階喫茶店にて接客・レジ対応・調理を行います。</p> <p>②弁当製造部門 支所から徒歩3分の離れの厨房にて一般のお客様や施設様向けのお弁当を製造しています。多い日で1日200食のお弁当を製造しています。③</p> <p style="padding-left: 2em;">メンテナンス部門 公民館やビル・アパートの清掃作業を行っています。</p> <p>④リサイクル部門 福宗清掃センターにて、缶・ビン・ペットボトルの選別を行っています。</p>		
昼食	給食750円 (実費は450円)		
利用料以外の費用	昼食代・旅行積立・互助会		
見学・体験	有り お気軽にお電話にてご相談ください		
実績 (令和3年度)	令和3年度平均賃金 ¥89,506-		
年間行事	歓迎会・慰労会・新年会 2年に1度宿泊旅行(3日間)		
事業所の特徴 コメント	市役所内の喫茶店にて食事を作ったり、お客様への接客業務もあります。弁当製造では黙々作業をする事が好きな方も居られます。仕事内容も多い為、ピッタリのお仕事が見つかるかもしれません。お気軽にお電話ください。		

## フリースペース

# ひまわりフードサービス

7:30～17:00までの時間を皆さんで勤務しています。1日6時間のお仕事です。月8日お休みです。

### 【喫茶店業務】



喫茶店では、お客様への接客業務や消毒作業、レジ打ちなど、直接お客様と関わる事が多く、明るく笑顔での接客が大切です。厨房の中では、お客様からのオーダーを調理しています。揚げ物や炒め物、ラーメンなど、50品のメニューがあります！支所の職員さん以外にも一般のお客様も多く来店されます。

### 【弁当製造業務】



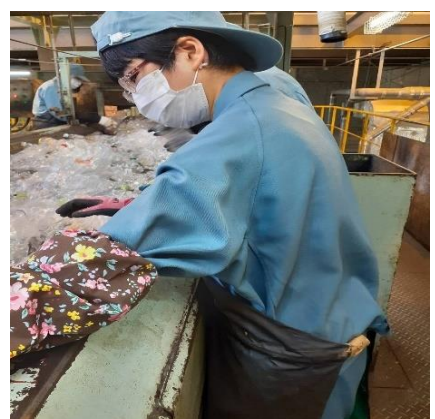
弁当製造では、離れの厨房にて一般の企業様や施設様向けの日替わり弁当を製造しています。多い時で1日200食ほど製造する日があり、忙しい中での作業ですが、その分達成感も味わえます。行事やイベントのお弁当やオードブルの製造も行っています。

### 【メンテナンス部門】



公民館の毎日のメンテナンスや市内4件のビルの定期メンテナンスに行っています。夏の時期は草取り作業を行う事もあります。女性も男性も活躍中です！

### 【リサイクル部門】



福宗の清掃センターにて、他法人と協働で缶・ビン・ペットボトルの手選別を行っています。集中力が必要な作業ですが、作業・休憩・作業・休憩と短時間でローテーションする為、無理なく、継続して作業が続けられるように配慮されています。