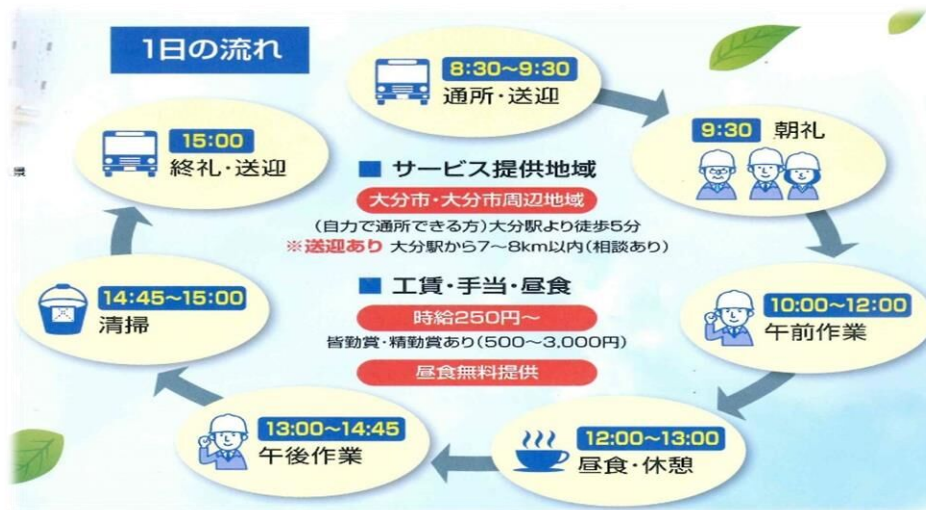


	B 型	最終更新 令和4年4月
	就労継続支援B型 はぐくむ	

設置主体	特定非営利活動法人HUGKUMU	ホーム ページ QRコード	なし
事業所の住所	大分市大道町2丁目2番12号1F		
TEL/FAX	TEL 545-8996 FAX 545-8997		
ホームページURL	<a href="https://iso-hd.com/hugkumu/">https://iso-hd.com/hugkumu/</a>		
主な対象者	知的障害者・精神障害者・軽度身体障害者		
利用者の 年齢層(R3実績)	利用者19歳～65歳、男女比 8:2、平均年齢40歳代		
定員	20名		
利用できる 曜日・時間	開所日 平日 月曜日～金曜日 10:00～15:00(作業時間、休憩12～13時) 土曜日、祝日 10:00～12:00(利用限度内にて希望者による)		
送迎の有無	送迎あり(無料、但し通勤時片道20分以内)		
作業内容	○施設内作業 ① ヒューズ管検品 ② アメニティ袋詰め ③ ジョイント解体 ④ パソコン ○施設外作業 ① しいたけ梱包 ② 柑橘農園 ③ メンテナンス(アパート・コインランドリー) ④ 販売(弁当・米等) ⑤ 空き缶つぶし ○在宅就労 ① ジョイント解体 ② 折鶴 ③ パソコン		
昼食	希望者には無料で提供		
利用料以外の費用	なし		
見学・体験	あり、随時受付中(1日体験者は昼食無料提供)		
実績 (令和3年度)	工賃額 16,000円/月平均 (最高26,000円)		
年間行事	イベント(年2回計画)		
事業所の特徴 コメント	<ul style="list-style-type: none"> <li>・利用者が目的を達成できるように様々な支援を提供します。</li> <li>・将来自立を目指す方には、住む一仕事一支援の応援もしていきます。</li> <li>・各種の作業を用意しています。また新規に農業(水耕栽培)計画</li> </ul>		

# フリースペース



## グループホーム

障がい者の福祉入居施設として自立した日常生活を送ることができるよう、心のこもった質の高い支援で、地域福祉へ貢献できる設備を目指しています。利用者の意向を尊重し、身辺の処理や働く意欲得を身に付け、生きがいを感じる生活支援を行っています。



### 活動内容② 施設外作業



### 活動内容① 施設内作業

