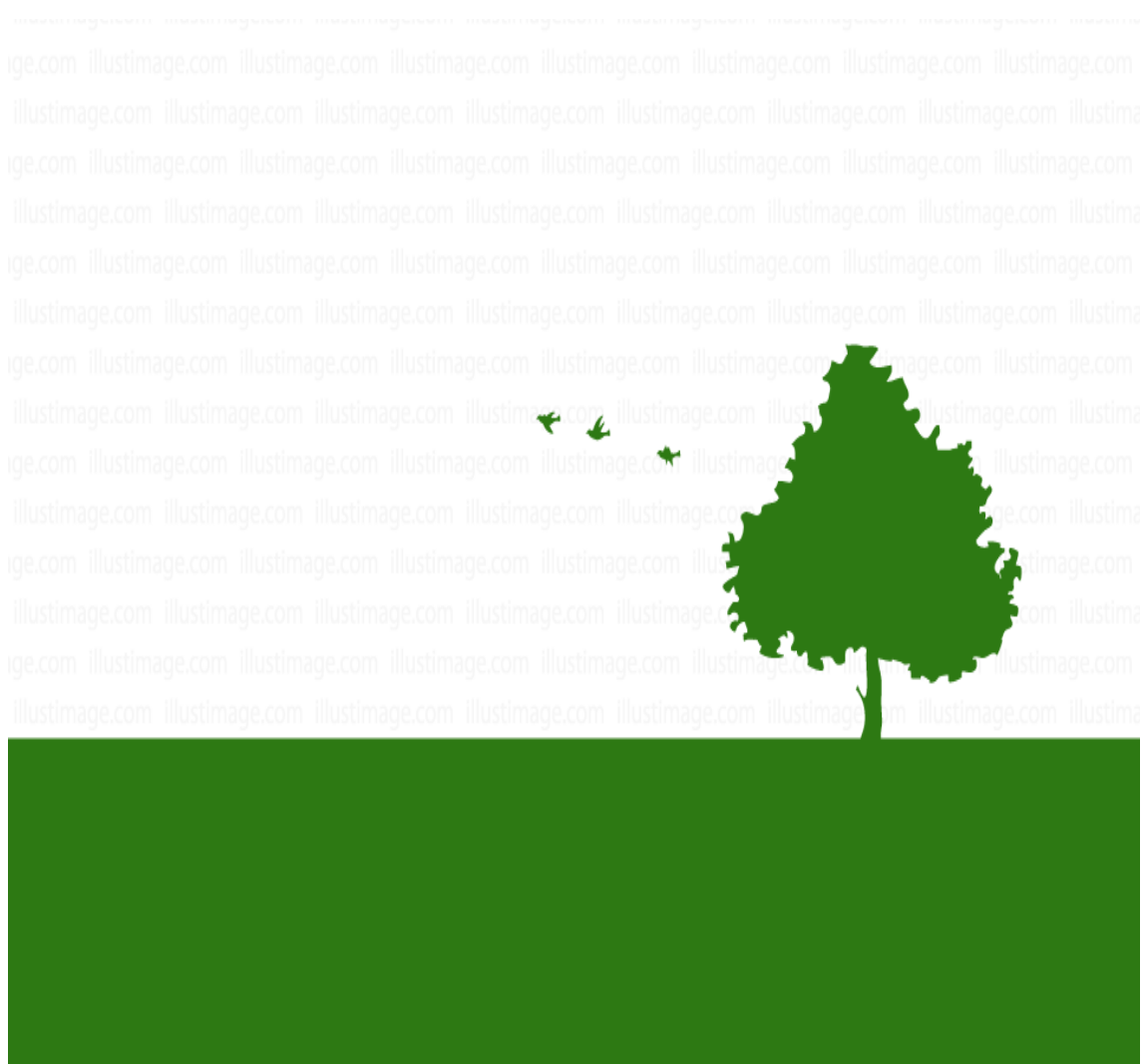


野津原圏域の 社会資源マップ



ふれあいサロン

サロン名	日時・内容
廻栖ふれあいサロン	月2回 スカットボール・健康体操・外部講師を招いての講話等
入蔵健康サロン	月2回 健康講話・健康運動・体操・外部講師を招いての講話等
本町いきいきサロン	年14回 体操・人権学習・文化活動・しめ縄作り・お楽しみ会等
竹の内ふれあいサロン	月3回 外部講師を招いての講演・レクリエーション・頭の体操・ゲーム・音楽等
秋葉楽しもう会 (矢の原)	月8回 グラウンドゴルフ・外部講師を招いての講話等
原村ふれあいサロン	年10回 グラウンドゴルフ・体操・室内ゲーム等
長尾台長生きサロン	年24回 健康体操・茶話会・サツマイモ栽培・やきいも大会・スカットボール等
今畑ふれあいサロン	年12回 健康体操・外部講師を招いての講話・お茶会・ゲーム等
太田いきいきサロン	年36回 体操・茶話会・奉仕作業等
下詰にこにこ交流サロン	年12回 外部講師を招いての講話・体操等
上詰ふれあいいきいきサロン	年36回 ゲーム・カラオケ・グラウンドゴルフ・外部講師を招いての講話・映画鑑賞等
石合原ふれあいサロン	年10回 カラオケ・健康体操・室内ゲーム・ハピネット体操等

※コロナの状況により、活動回数・活動内容にも変動あり。

老人会

活動地区	場所	日時・内容等
廻栖	廻栖公民館	公民館・お宮の掃除
恵良	恵良公民館	月1回 毎月10日野津原神社の掃除・ロータリーの花壇の花植え管理
本町	本町公民館	月1回 神社の掃除等の清掃活動
新町	新町公民館	小旅行・運動等
福宗一	福宗一公民館	年4回 神社掃除が主(掃除終了後茶話会)
福宗二	福宗二公民館	研修旅行・総会等
今畑	今畑公民館	お宮掃除・バス停掃除・草取り等
竹の内	竹の内公民館	年3~4回 お花見・忘年会・お弁当配布
矢ノ原	矢ノ原公民館	神社の掃除・花壇の手入れ・道路掃除等
原村	原村公民館	グラウンドゴルフ場の清掃・体操・忘年会・新年会・誕生日会・日帰り旅行
太田	太田公民館	月1回ゴミ拾い等の清掃活動・体操・お茶会・ゲーム(スカットボール等)・
下詰	下詰公民館	お花見・地区の花壇の花植え
上詰	上詰公民館	外部講師を招いての講話・清掃活動等
今市	今市公民館	公民館・神社の掃除・花植え・つつじ植え・石畳の草むしり等

※コロナの状況により、活動回数・活動内容にも変動あり。

グラウンドゴルフ

活動地区	場所	日時
恵良	Nスポ	水曜 夏9:00～冬13:00～
本町	野津原神社	土曜 9:00～【冬場は時間を下げる】
新町	旧中部小学校	月・金 午前中
竹の内	竹の内神社	月・木 13:30～【夏場は時間帯下げる】
矢ノ原	旧中部小学校	水・日 8:30～
原村	原村神社	水・土 8:30～
太田	太田公民館グラウンド	火・木・土 13:30～15:00
長尾台	地区のグラウンド	第2・4土 14:00～
下詰	宮の下南の空き地	水・日 8:00～
今市	旧今市小学校跡地のグラウンド	火・木・土 13:00～

ゲートボール

活動地区	場所	日時
廻栖	廻栖のゲートボール場	偶数日 14:00～
恵良	平野のゲートボール場	月・金 13:00～【夏場は時間変更の可能性】
本町	野津原神社	月・火・金・土 15:00～【冬季は14:00～】
新町	新町のゲートボール場	月～日 9:00～
福宗一	福宗神社手前の広場	月・金 8:00～
矢ノ原	曜日きまっておらず人が集まったとき	
上詰	旧西部小学校	日 8:30～

運動教室／その他

団体名	場所	日時・内容
3B体操	原村公民館	火曜(月3回)10:00～
3B体操	上詰公民館	金曜10:00～
スロトレOB会	のつはる支所	第2・4水曜 10:00～
ななせ生きがいクラブ	野津原支所2階多世代交流プラザ大ホール	毎週火曜 9:30～15:00 1回1000円(昼食・送迎代込み) 体操・レクリエーション・作品作り等

その他

店名	場所	料金
合同会社KURIHAI	野津原圏域外も要相談	草刈り等困り事に対応(まずは相談してください)。料金は内容に応じて。TEL:080-5289-6000

商品配達

店舗	配達エリア	料金
いけば薬局	野津原全域	配達料なし【1回の注文3千円程だと助かる】 取り寄せ可能。TEL:097-588-0019
プロサービス	野津原全域	配達料なし【1個から配達可】TEL:097-588-0132

移動販売・買い物代行

店舗	配達エリア	料金
配食のふれ愛 大分南店	野津原全域	基本料金は買い物料金+500円。買い物場所や 購入金額により料金変動する為要相談。 TEL:097-511-2071
移動スーパー とくし丸	野津原全域	サンリブわさだの商品をご自宅まで届ける移動 スーパー。週2回決まったコースを巡回。商品1点 につきプラス10円となる、「+10円ルール」を採 用。TEL:093-752-3733

お弁当配達

店名	配達エリア	料金
森のごはんや	中部小学校区 (それ以外要相談)	1食500円、鶏料理中心(おかずを小さくしたり柔 らかくしたりの対応可)。基本16時半～の配達だ が、希望あれば要相談。TEL:080-5289-6000
配食のふれ愛 大分南店	野津原全域	食の自立支援事業利用の場合400円、それ以 外は弁当の種類による。配達時間は要相談。 TEL:097-511-2071

美容室(送迎あり)

店舗	送迎エリア	料金
いまいち美容室	現在送迎している方 もいて、要相談	カット2000円 TEL:097-589-2513

圏域内 事業所他

種類	事業所名	電話
居宅介護支援事業所	介護保険サービスセンター和泉荘	588-1203
	介護保険相談センターTONERIKOの木 大分	547-7414
	大分市介護保険サービスセンター さざんか野津原事業所	588-5071
訪問介護	訪問看護ステーション四ツ葉	585-5801
	ホームヘルプステーションひまわり	588-5010
	ヘルプステーションプロサービス	588-0132
	訪問介護TONERIKOの道大分	547-7415
訪問看護	訪問看護ステーションのつはる	588-5010
通所介護	和泉デイサービスセンターB型	588-1220
	デイサービスセンターひまわり	588-5010
	デイサービスセンターほほえみ	588-1881
	デイサービスセンターホテルの家	588-1211
	デイサービスセンター桜の庵大分	574-5622
	デイサービスセンター心笑花	574-6500
	デイサービスセンター ぽっぽっぽはとぽっぽ	586-4155
通所リハビリ	のつはる診療所デイケア	588-1311
認知症対応型 通所介護	和泉デイサービスセンターE型	588-1203
短期入所生活介護	和泉ショートステイサービス	588-1110
短期入所療養介護	のつはる診療所	588-1203
介護老人福祉施設	特別養護老人ホーム和泉荘	588-1110
グループホーム	グループホームのつはる	588-1323
	グループホーム館	588-0953
有料老人ホーム	有料老人ホーム館	588-0953
	住宅型有料老人ホームホテルの家	588-1211
	住宅型有料老人ホーム TONERIKOの丘大分	574-5621
	住宅型有料老人ホームひまわりの郷	588-5010
	有料老人ホーム心笑花	574-6500
	住宅型有料老人ホームほほえみの里	588-1881
	宅老所 ぽっぽっぽ はとぽっぽ	586-4155

医療機関

病院名	診療科目	電話
のつはる診療所	内科・循環器内科・整形外科・訪問診療	588-1311
柴田歯科医院	歯科	588-0058