

第15回 ウォーキングinへつぎ

戸次校区住民と大分市との協働による、「健康といやしの里づくり第15回ウォーキングinへつぎ」を開催いたします。

上戸次地域の史跡や新環境センターの建設用地を巡るコースとなっています。自然の景観を眺めながら健康づくりにいい汗を流しませんか。

多くの皆さんの参加をお待ちしております！！

※準備する物
ウォーキングができる服装
・靴、水筒、タオル等

日 時 令和6年2月18日(日曜日) 8:30～ 13:00 ※小雨決行

集合場所 上戸次小学校（開会式会場・駐車場）

内 容

8:30 受付

9:00 開会式

9:15 ウォーキング（上戸次コース約10km）

上戸次小学校 ～ 金隄橋（影ノ木）

～ 新環境センター建設用地（上り尾）

～ 五輪塔群、薬師堂、観音堂（川原）

～ 観音堂、稲荷社（上り尾）～ 上戸次小学校

12:00 ふれあい交流会（郷土料理の試食会）

13:00 終了

【血圧・体脂肪測定もあります。！】

指導 ●大南健康支援室職員

●戸次・吉野地域包括支援センター職員

ミニ大南市場

- ・ごぼまん
- ・揚げごぼまん
- ・馬メあじ寿司



金隄橋（石橋）

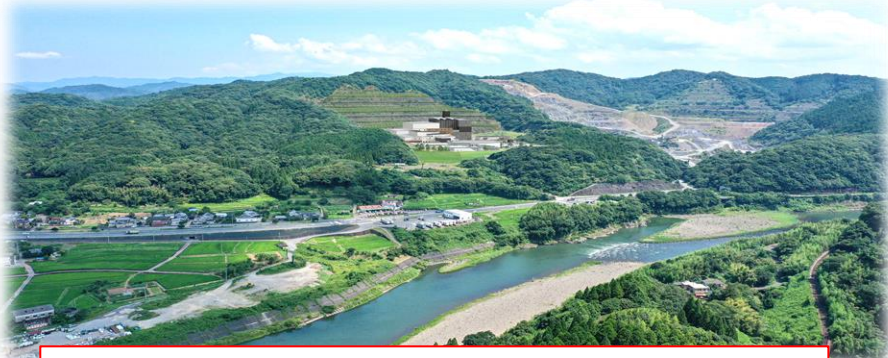


川原の五輪塔群

集合場所、駐車場案内図



上戸次小
集合場所
駐車場



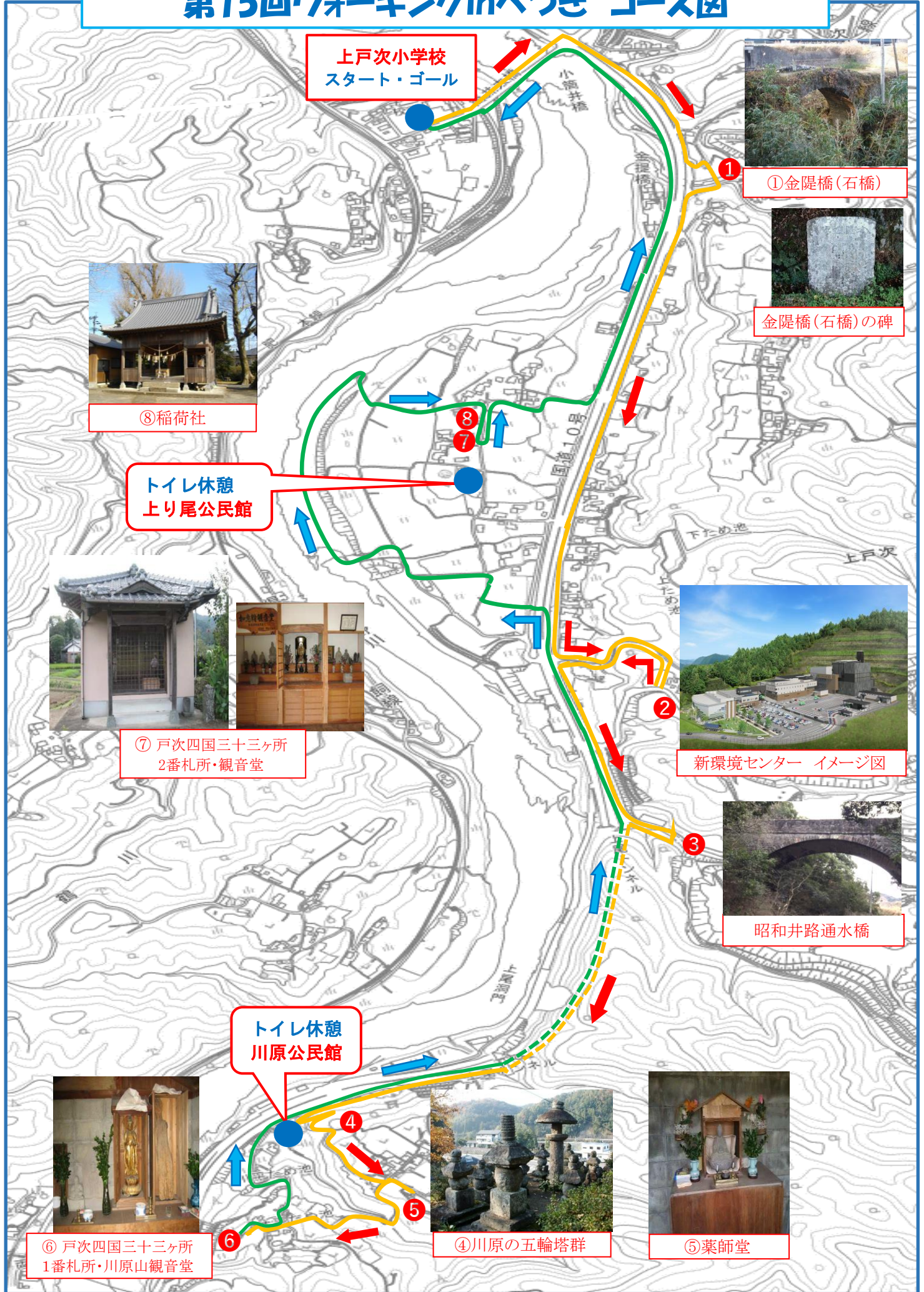
天面山麓からの眺望（新環境センター イメージ図）

問合せ先 大分市大南支所 597-1000

人権標語

ありがとう たくさんいうと えがおさく（上戸次小1年 辻善太郎さん）

第15回ウォーキングinへつぎ コース図



上戸次小学校
スタート・ゴール



①金隄橋(石橋)



金隄橋(石橋)の碑



⑧稲荷社

トイレ休憩
上り尾公民館



⑦ 戸次四国三十三ヶ所
2番札所・観音堂



新環境センター イメージ図



昭和井路通水橋

トイレ休憩
川原公民館



⑥ 戸次四国三十三ヶ所
1番札所・川原山観音堂



④川原の五輪塔群



⑤薬師堂