

令和 5 年度

# 市 税 概 要



大 分 市

# 目 次

## 第 1 章 市の概要

1 地 勢	1
2 沿 革	1
3 位 置 図	1
4 面積及び広ぼう	2
5 人口と世帯数の推移	2

## 第 2 章 税 務 機 構

1 税務機構図	3
2 税務機構の变せん	4
3 事務分掌	5
4 職員の年齢調	8
5 職員の平均勤続年数及び税務経験年数調	8
6 税務職員に関する比較	8

## 第 3 章 財 政 と 市 税

1 令和 5 年度一般会計予算	9
2 令和 4 年度一般会計決算	11
3 一般会計歳入歳出決算額の推移	13
4 市税納税義務者数（現年調定分・決算時）	14
5 市税年度別決算状況	15

## 第 4 章 市 民 税（県 民 税）

### 第1節 個人市民税（県民税）

1 市県民税当初調定額（当初課税）	20
2 市民税課税標準段階別課税状況（課税状況調）	21
3 市県民税負担額（当初課税）	22
4 令和 5 年度市民税所得種別構成比（課税状況調）	22
5 令和 5 年度市民税所得者区分別納税義務者数（課税状況調）	23

6	特別徴収義務者数（当初）	23
7	県民税あん分率	23
8	市民税の減免状況	24

## 第2節 法人市民税

1	法人市民税調定額推移	25
2	法人市民税税割額月別推移（現年度分）	25
3	法人市民税税割額業種別調定	26
4	均等割区分別申告法人件数	27

## 第5章 資産税（固定資産税・都市計画税・特別土地保有税）

### 第1節 固定資産税・交付金

1	納税義務者数（当初）	28
2	調定額の推移	28
3	土地筆数、家屋棟数（概要調書）	29
4	評価額及び課税標準額（当初）	29
5	土地に関する概要（概要調書）	30
6	宅地の用途状況（概要調書）	31
7	家屋に関する概要（概要調書）	32
8	種類別家屋（木造）（概要調書）	33
9	種類別家屋（非木造）（概要調書）	33
10	新增築分家屋（概要調書）	34
11	減失分家屋（概要調書）	34
12	償却資産の概要（概要調書）	35
13	交付金・納付金に関する概要（概要調書）	36

### 第2節 都市計画税

1	納税義務者数（当初）	37
2	調定額の推移	37
3	課税標準額の推移（当初）	38

### 第3節 特別土地保有税

	特別土地保有税の概要（決算時）	39
--	-----------------	----

### 第4節 その他

1	課税台帳閲覧件数	39
2	縦覧帳簿縦覧件数	39

## 第 6 章 諸 税

### 第1節 軽自動車税（種別割）

- 1 車種別課税台数及び調定額 ..... 40
- 2 軽自動車税（種別割）の減免 ..... 41

### 第2節 市たばこ税

- 市たばこ税の申告状況 ..... 41

### 第3節 入湯税

- 入湯税の申告状況 ..... 42

### 第4節 事業所税

- 事業所税の申告状況 ..... 42

## 第 7 章 徴 収

### 第1節 収 納

- 1 督促状発付状況 ..... 43
- 2 財産差押状況 ..... 44
- 3 執行停止の状況 ..... 44
- 4 不納欠損の状況 ..... 44
- 5 附帯金及び還付加算金に関する調 ..... 44
- 6 前納報奨金制度の変せん ..... 45

### 第2節 口座振替

- 口座振替の状況 ..... 46

### 第3節 納税貯蓄組合

- 1 組合の状況 ..... 47
- 2 加入状況 ..... 47

### 第4節 そ の 他

- 過誤納金還付状況 ..... 48

## 第 8 章 そ の 他

- 1 市税の徴税費に関する調 ..... 49
- 2 市税、資産の証明等に関する調 ..... 50
- 3 税務事務電算処理の概要 ..... 51
- 4 固定資産評価審査委員会申出状況 ..... 53

## 第 9 章 国民健康保険税

1	機構及び事務分掌	54
2	令和 5 年度国民健康保険特別会計当初予算額	54
3	令和 4 年度国民健康保険特別会計決算額	55
4	自主財源と依存財源の調	55
5	国民健康保険税の状況	56
6	国民健康保険税年度別決算状況	57
7	国民健康保険税負担状況	58
8	督促状発付状況	58
9	過誤納金還付状況	59
10	執行停止の状況	59
11	不納欠損の状況	59

## 資 料

1	令和 5 年度市税一覧表	60
2	市税税率の変せん	62

# 第1章 市の概要

## 1 地 勢

本市は、九州の東端、瀬戸内海を臨み、高崎山をはじめ霊山、九六位山などの山々が連なり、市域の約半分を森林が占めるなど、豊かな緑に恵まれています。また、これらの山々を縫うように一級河川である大野川、大分川が南北に貫流しながら別府湾に注いでいます。

## 2 沿 革

大分市域は、5世紀前後には大和朝廷との結びつきを深め、7世紀の終わりごろには律令制のもとで豊後の国の国府が置かれ、瀬戸内海を通じて中央との海路往来も盛んに行われ、約450年にわたり政庁所在地として栄えました。鎌倉時代には、大友氏が豊後守護となり、さらにめざましい発展を遂げ、特に第21代宗麟公の時代には北部九州6カ国を支配下に治め、キリスト教を保護しながら南蛮貿易を積極的に進め、府内（大分）は異国情緒あふれた南蛮文化が花開き、九州の文化の中心となるなど隆盛をきわめました。

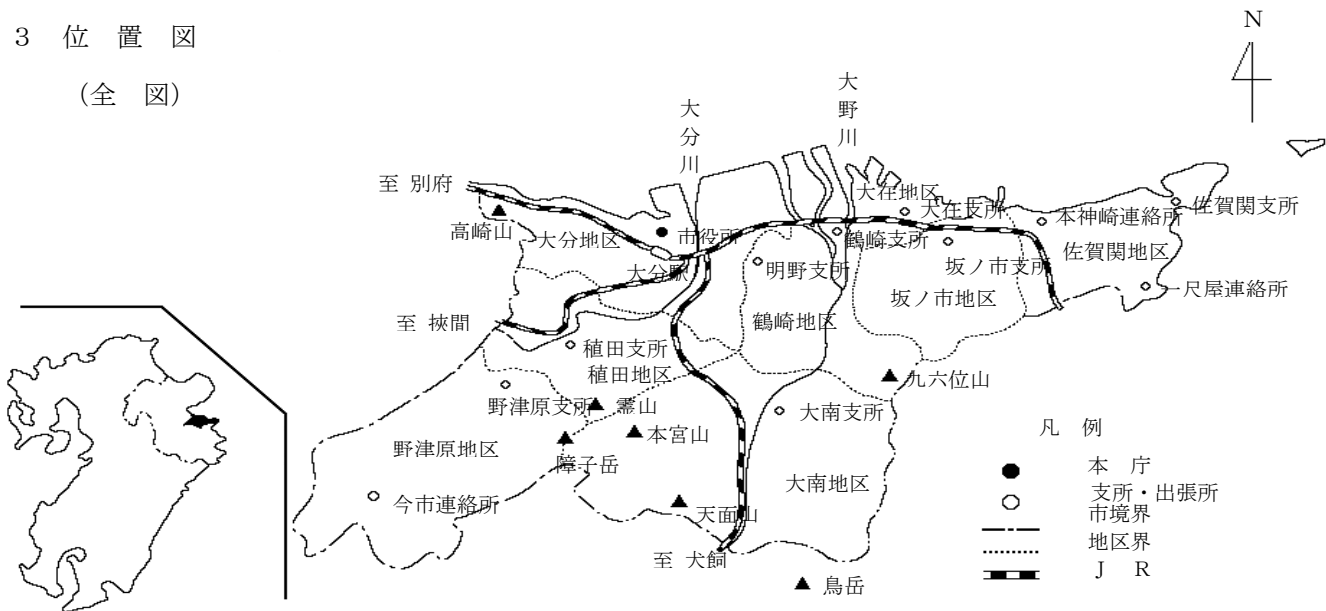
しかし、その大友氏も16世紀末には滅亡し、江戸時代になると小藩分立政策により現代の大分市にあたる地域は、府内、臼杵、岡、熊本、延岡の各藩や幕府領に分割統治されました。

明治4年、廃藩置県により大分県が誕生し、県都大分町として再び行政の中心となり、明治44年4月1日に、市制施行により大分市が誕生しました。

昭和38年3月10日、大分市、鶴崎市、大南町、大分町、大在村、坂ノ市町の6市町村が合併して大分市が発足し、昭和39年1月には、新産業都市に指定され、さらに平成9年4月1日には、中核市へ移行、平成17年1月1日の佐賀関町、野津原町との合併を経て、人口48万人を擁する都市へ大きく成長してきました。

## 3 位 置 図

(全 図)



#### 4 面積及び広ぼう

面積	広ぼう					
	方位	地名	距離	方位	地名	距離
502.39km <sup>2</sup>	東	高島	50.8km	南	大字高原字高沢山	24.4km
	西	大字今市字尾崎		北	牛島	

#### 5 人口と世帯数の推移

(各年4月1日現在)

	世帯数	人口			人口密度 (1km <sup>2</sup> 当たり)
		総数	男	女	
H13	170,085	438,346	211,432	226,914	1,215
H14	172,205	440,105	211,831	228,274	1,220
H15	174,538	441,891	212,634	229,257	1,224
H16	176,883	443,548	213,421	230,127	1,229
H17	186,169	463,514	222,760	240,754	925
H18	189,026	464,964	223,242	241,722	928
H19	192,095	466,673	224,071	242,602	931
H20	195,844	469,832	225,783	244,049	937
H21	199,284	471,974	226,924	245,050	942
H22	201,866	473,463	227,676	245,787	944
H23	204,182	474,659	228,248	246,411	946
H24	207,692	476,640	229,194	247,446	950
H25	208,097	476,723	229,030	247,693	951
H26	210,226	477,640	229,454	248,186	952
H27	212,396	477,853	229,541	248,312	951
H28	214,752	478,241	229,591	248,650	952
H29	216,853	478,491	229,742	248,749	952
H30	218,643	478,222	229,604	248,618	952
R1	220,698	477,858	229,460	248,398	951
R2	222,681	477,393	229,275	248,118	950
R3	225,511	477,448	229,434	248,014	950
R4	227,321	476,386	228,896	247,490	948
R5	229,500	475,163	228,294	246,869	946

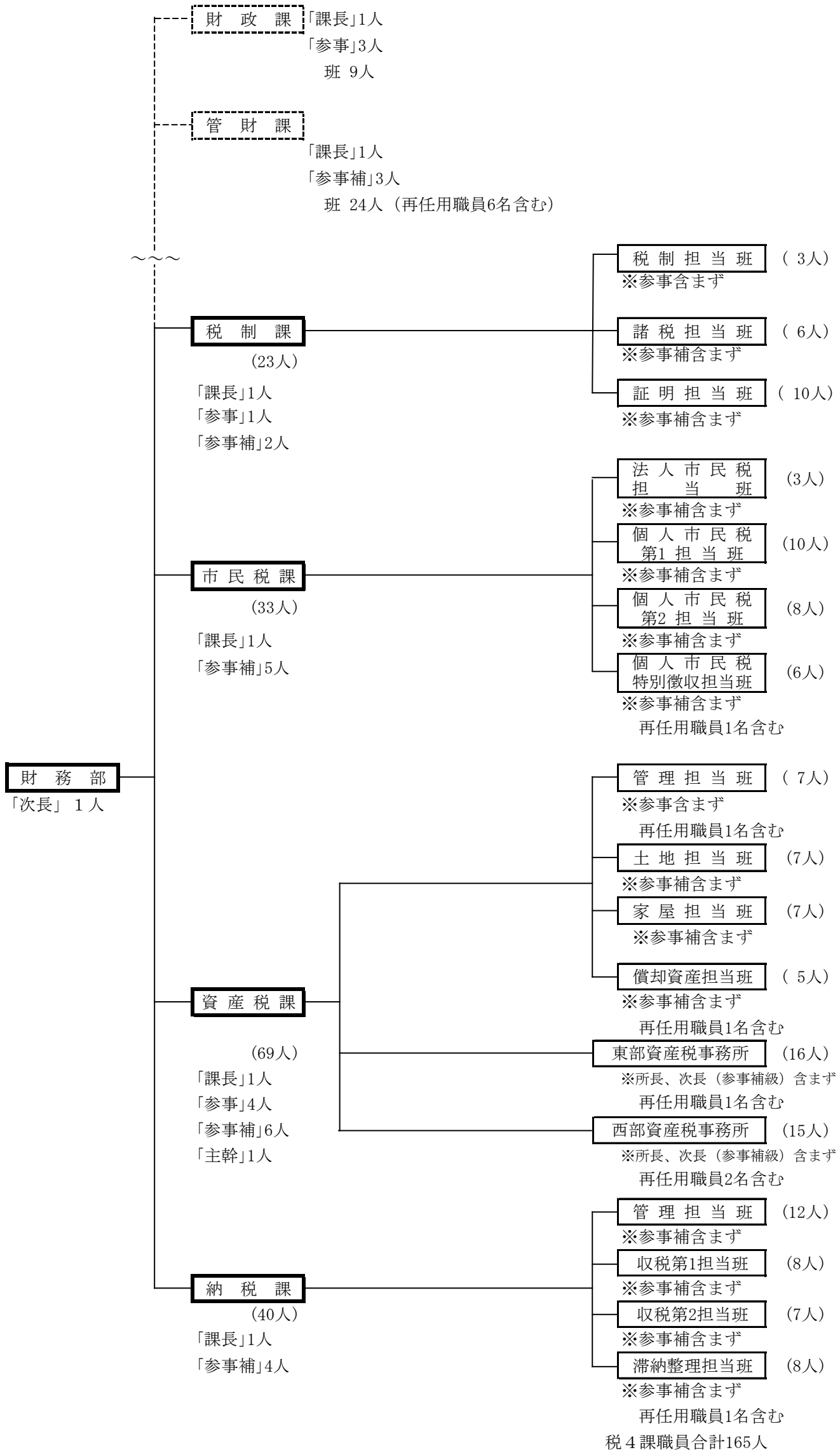
〔注〕住民登録人口による（住民基本台帳人口＋外国人登録人口）



## 第 2 章 稅 務 機 構

1 税務機構図

令和5年4月1日現在



2 税務機構の変せん

現在	昭和46年7月1日	昭和48年4月1日	昭和51年1月1日	昭和52年8月1日	昭和58年6月1日	昭和58年10月1日	平成5年4月1日	平成10年4月1日	平成16年4月1日	平成19年4月1日	平成21年4月1日	平成24年4月1日	令和2年4月1日～現在
部	税務部	税務部	税務部	税務部	財務部	財務部	財務部	財務部	財務部	財務部	財務部	財務部	財務部
課	市民税課	税制係	税制係	税制係	税制係	管理係	管理係	管理係	税制係	税制係	税制係	税制係	税制係
		諸税係	諸税係	諸税係	諸税係	市民税係	市民税係	市民税係	諸税係	諸税係	諸税係	諸税係	諸税係
支	市民税課	市民税係	市民税係	市民税係	市民税係	市民税係	市民税係	市民税係	市民税係	市民税係	市民税係	市民税係	市民税係
		市民税係	市民税係	市民税係	市民税係	市民税係	市民税係	市民税係	市民税係	市民税係	市民税係	市民税係	市民税係
所	資産税課	管理係	管理係	管理係	管理係	管理係	管理係	管理係	管理係	管理係	管理係	管理係	管理係
		土地係	土地係	土地係	土地係	土地係	土地係	土地係	土地係	土地係	土地係	土地係	土地係
		家屋係	家屋係	家屋係	家屋係	家屋係	家屋係	家屋係	家屋係	家屋係	家屋係	家屋係	家屋係
		償却資産係	償却資産係	償却資産係	償却資産係	償却資産係	償却資産係	償却資産係	償却資産係	償却資産係	償却資産係	償却資産係	償却資産係
係	納税課	管理係	管理係	管理係	管理係	管理係	管理係	管理係	管理係	管理係	管理係	管理係	管理係
		収税係	収税係	収税係	収税係	収税係	収税係	収税係	収税係	収税係	収税係	収税係	収税係
		納税貯蓄組合係	納税貯蓄組合係	納税貯蓄組合係	納税貯蓄組合係	納税貯蓄組合係	納税貯蓄組合係	納税貯蓄組合係	納税貯蓄組合係	納税貯蓄組合係	納税貯蓄組合係	納税貯蓄組合係	納税貯蓄組合係
		管理担当班	管理担当班	管理担当班	管理担当班	管理担当班	管理担当班	管理担当班	管理担当班	管理担当班	管理担当班	管理担当班	管理担当班
別	支所	総務部	市民部	市民部	市民部	市民部	市民部	市民部	市民部	市民部	市民部	市民部	市民部
		鶴崎支所税務係	鶴崎支所税務係	鶴崎支所税務係	鶴崎支所税務係	鶴崎支所税務係	鶴崎支所税務係	鶴崎支所税務係	鶴崎支所税務係	鶴崎支所税務係	鶴崎支所税務係	鶴崎支所税務係	鶴崎支所税務係
		大在支所税務係	大在支所税務係	大在支所税務係	大在支所税務係	大在支所税務係	大在支所税務係	大在支所税務係	大在支所税務係	大在支所税務係	大在支所税務係	大在支所税務係	大在支所税務係
		坂ノ市支所税務係	坂ノ市支所税務係	坂ノ市支所税務係	坂ノ市支所税務係	坂ノ市支所税務係	坂ノ市支所税務係	坂ノ市支所税務係	坂ノ市支所税務係	坂ノ市支所税務係	坂ノ市支所税務係	坂ノ市支所税務係	坂ノ市支所税務係

3 事務分掌

(令和5年4月1日現在)

部	課	係	事務分掌
財 務 部	税 制 課	税制担当班	(1) 税務関係事務の連絡調整に関する事 (2) 庶務に関する事 (3) 税に係る制度の調査研究に関する事 (4) 税務統計及び広報に関する事 (5) 固定資産評価審査委員会に関する事 (6) 税の条例・規則に関する事 (7) 大分市未収金徴収対策に関する事
		諸税担当班	(1) 軽自動車税(種別割)、市たばこ税、入湯税及び事業所税の調定、賦課並びに脱税検査及び犯則取締りに関する事 (2) 原動機付自転車及び小型特殊自動車の標識交付に関する事
		証明担当班	(1) 市税に係る証明に関する事 (2) 固定資産課税台帳及び字図の閲覧に関する事
	市 民 税 課	法人市民税担当班	(1) 庶務に関する事 (2) 法人市民税の調定、賦課、脱税検査及び犯則取締りに関する事
		個人市民税第1担当班 個人市民税第2担当班	個人市民税の普通徴収にかかる調定、賦課、脱税検査及び犯則取締りに関する事
		個人市民税特別徴収担当班	個人市民税の特別徴収にかかる調定、賦課、脱税検査及び犯則取締りに関する事
	資 産 税 課	管理担当班	(1) 固定資産税及び都市計画税の調定並びに賦課の総括に関する事 (2) 庶務に関する事 (3) 特別土地保有税の調定、賦課、脱税検査及び犯則取締りに関する事 (4) 国有資産等所在市町村交付金に関する事

部	課	係	事 務 分 掌
財 産 税 部 務	資 産	土 地 担 当 班	<ul style="list-style-type: none"> <li>(1) 土地の調査及び評価に関すること。</li> <li>(2) 土地に係る固定資産税及び都市計画税の調定並びに賦課に関すること。</li> <li>(3) 土地に係る固定資産税及び都市計画税の脱税検査並びに犯則取締りに関すること。</li> <li>(4) 土地の評価調書及び概要調書の作成に関すること。</li> <li>(5) 土地の価格等縦覧帳簿に関すること。</li> </ul>
		家 屋 担 当 班	<ul style="list-style-type: none"> <li>(1) 家屋の調査及び評価に関すること。</li> <li>(2) 家屋に係る固定資産税及び都市計画税の調定並びに賦課に関すること。</li> <li>(3) 家屋に係る固定資産税及び都市計画税の脱税検査並びに犯則取締りに関すること。</li> <li>(4) 家屋の評価調書及び概要調書の作成に関すること。</li> <li>(5) 家屋の価格等縦覧帳簿に関すること。</li> </ul>
		償却資産担当班	<ul style="list-style-type: none"> <li>(1) 償却資産の調査及び評価に関すること。</li> <li>(2) 償却資産に係る固定資産税の調定及び賦課に関すること。</li> <li>(3) 償却資産に係る固定資産税の脱税検査及び犯則取締りに関すること。</li> <li>(4) 償却資産の評価調書及び概要調書の作成に関すること。</li> </ul>
		東部資産税 事 務 所	<ul style="list-style-type: none"> <li>(1) 土地及び家屋の調査並びに評価に関すること。</li> <li>(2) 土地及び家屋の固定資産税並びに都市計画税の賦課に関すること。</li> <li>(3) 土地及び家屋の固定資産税課税台帳並びに字図の閲覧に関すること。</li> <li>(4) 事務所が設置された支所管内の原動機付自転車、小型特殊自動車及び農耕作業用自動車の標識交付に関すること。</li> </ul>
		西部資産税 事 務 所	<ul style="list-style-type: none"> <li>(5) 市税に係る各種証明に関すること。</li> <li>(6) 市税に係る連絡調整に関すること。</li> <li>(7) 市税の収納に関すること。</li> <li>(8) 土地及び家屋の価格等縦覧帳簿に関すること。</li> </ul>

部	課	係	事 務 分 掌
財 務 部	納 税	管理担当班	<ul style="list-style-type: none"> <li>(1) 市税の収納管理に関する事。</li> <li>(2) 市税の収納統計調査に関する事。</li> <li>(3) 市税の督促に関する事。</li> <li>(4) 庶務に関する事。</li> <li>(5) 納税貯蓄組合に関する事。</li> <li>(6) 納税の啓発宣伝に関する事。</li> <li>(7) 市税の口座振替に関する事。</li> </ul>
		収税第1担当班	<ul style="list-style-type: none"> <li>(1) 市税の徴収に関する事。</li> <li>(2) 市税の滞納処分に関する事。</li> <li>(3) 市税の執行停止及び不納欠損に関する事。</li> </ul>
	収税第2担当班	<ul style="list-style-type: none"> <li>(4) 市税の徴収嘱託及び受託に関する事。</li> <li>(5) 納税の猶予に関する事。</li> <li>(6) 納税相談に関する事。</li> </ul>	
	課	滞納整理担当班	<ul style="list-style-type: none"> <li>(1) 市税の徴収に関する事。</li> <li>(2) 差押、公売、交付要求等滞納処分に関する事。</li> <li>(3) 債権回収に関する事。</li> <li>(4) 市税の執行停止及び不納欠損に関する事。</li> <li>(5) 納税の猶予に関する事。</li> <li>(6) 納税相談に関する事。</li> <li>(7) 市税の督促に関する事。</li> </ul>

#### 4 職員の年齢調

(令和5年4月1日現在)

課 名	区 分						計	平均年齢
	～19歳	20～29歳	30～39歳	40～49歳	50歳～			
税 制 課	0	6	6	8	3	23	37.4	
市 民 税 課	0	11	11	7	4	33	36.2	
資 産 税 課 (資産税事務所を含む)	1	19	22	10	17	69	38.7	
納 税 課	1	13	14	8	4	40	35.2	
計	2	49	53	33	28	165	36.9	

#### 5 職員の平均勤続年数及び税務経験年数調

(令和5年4月1日現在)

課 名	区 分	
	勤 続 年 数	税 務 経 験 年 数
税 制 課	14年 4月	4年 5月
市 民 税 課	13年 7月	5年 0月
資 産 税 課 (資産税事務所を含む)	13年 1月	4年 6月
納 税 課	11年 11月	4年 3月
平 均	13年 3月	4年 7月

#### 6 税務職員に関する比較

区 分	年 度				
	R1	R2	R3	R4	R5
市長部局職員数	2,212人	2,290人	2,319人	2,342人	2,363人
税 務 職 員 数	税 制 課	23	23	23	23
	市 民 税 課	36	35	35	34
	資 産 税 課	74	75	74	73
	納 税 課	42	42	42	41
	計	175	175	174	171
割 合	7.9%	7.6%	7.5%	7.3%	7.0%
税務職員1人当り人口	2,731人	2,728人	2,744人	2,786人	2,880人

[注] 各年度4月1日現在

## 第3章 財政と市税



1 令和5年度一般会計予算

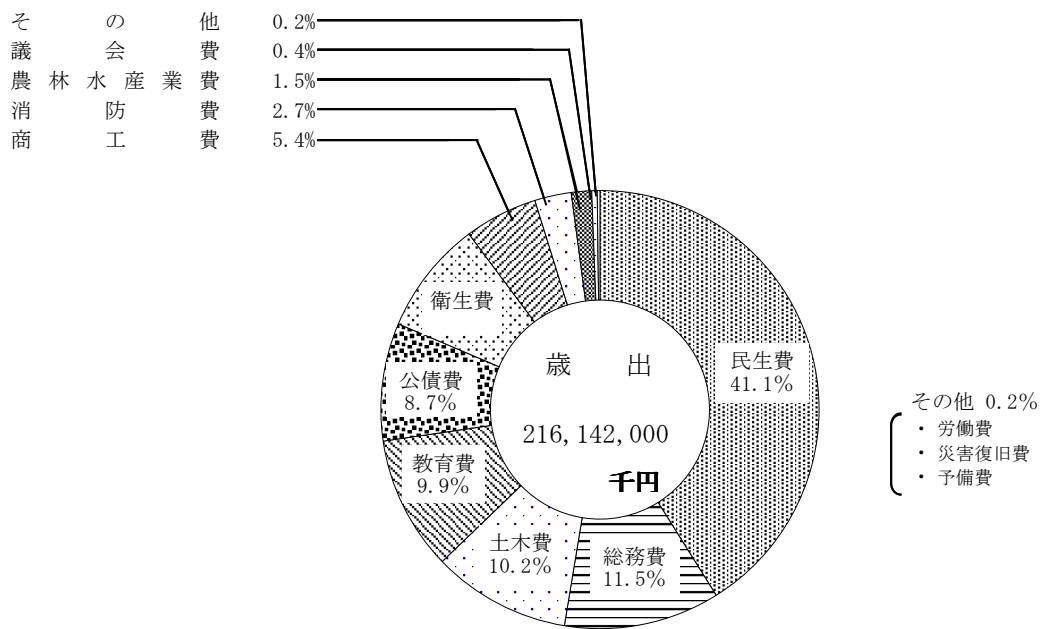
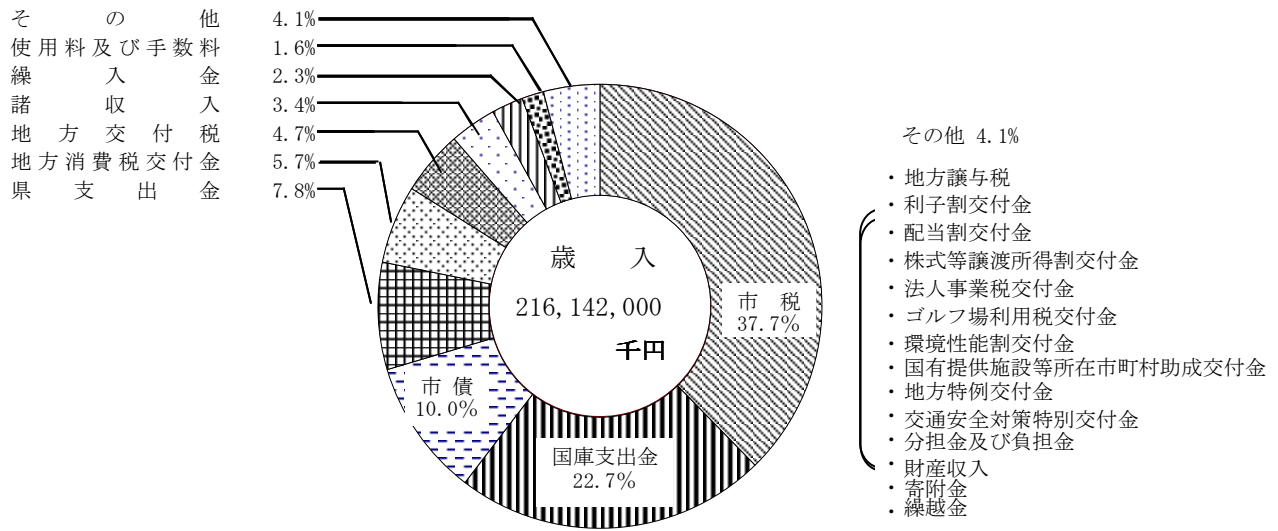
歳入

歳出

(単位：千円・%)

区 分	予算額	構成比	区 分	予算額	構成比
1 市 税	81,418,432	37.7	1 議 会 費	921,208	0.4
2 地 方 譲 与 税	1,786,600	0.8	2 総 務 費	24,855,574	11.5
3 利 子 割 交 付 金	17,000	0.0	3 民 生 費	88,814,700	41.1
4 配 当 割 交 付 金	168,000	0.1	4 衛 生 費	18,196,157	8.4
5 株 式 等 譲 渡 所 得 割 交 付 金	190,000	0.1	5 労 働 費	225,981	0.1
6 法 人 事 業 税 交 付 金	1,000,000	0.5	6 農 林 水 産 業 費	3,107,545	1.5
7 地 方 消 費 税 交 付 金	12,371,000	5.7	7 商 工 費	11,649,538	5.4
8 ゴルフ場利用税交付金	81,000	0.0	8 土 木 費	21,983,249	10.2
9 環 境 性 能 割 交 付 金	80,000	0.0	9 消 防 費	5,843,065	2.7
10 国 有 提 供 施 設 等 所 在 市 町 村 助 成 交 付 金	18,000	0.0	10 教 育 費	21,452,787	9.9
11 地 方 特 例 交 付 金	600,000	0.3	11 災 害 復 旧 費	23,000	0.0
12 地 方 交 付 税	10,200,000	4.7	12 公 債 費	18,769,196	8.7
13 交 通 安 全 対 策 特 別 交 付 金	81,000	0.0	13 予 備 費	300,000	0.1
14 分 担 金 及 び 負 担 金	925,633	0.4			
15 使 用 料 及 び 手 数 料	3,482,272	1.6			
16 国 庫 支 出 金	49,094,836	22.7			
17 県 支 出 金	16,716,312	7.8			
18 財 産 収 入	222,965	0.1			
19 寄 附 金	1,410,000	0.7			
20 繰 入 金	4,891,254	2.3			
21 繰 越 金	2,356,276	1.1			
22 諸 収 入	7,438,120	3.4			
23 市 債	21,593,300	10.0			
歳入合計	216,142,000	100.0	歳出合計	216,142,000	100.0

# 令和5年度一般会計予算構成比



2 令和4年度一般会計決算

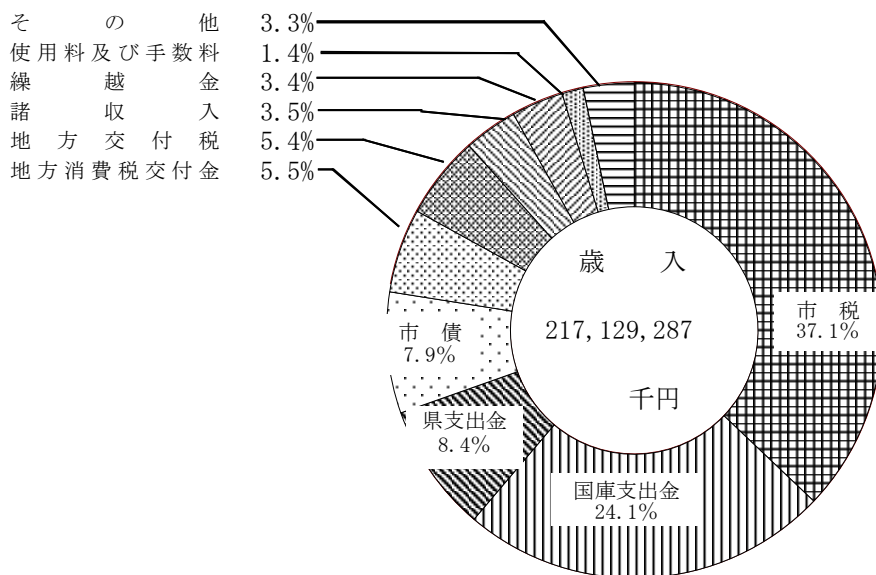
歳 入

歳 出

(単位：千円・%)

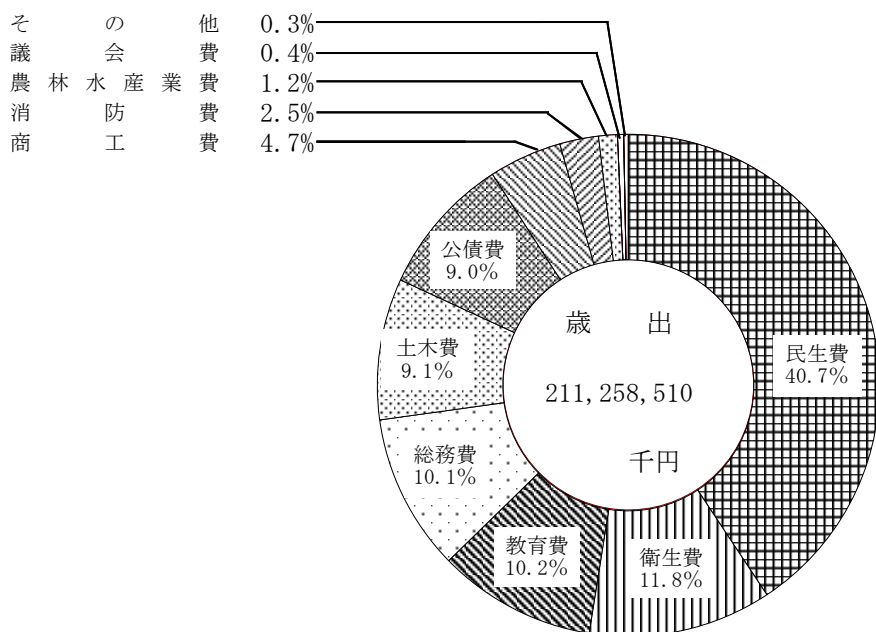
区 分	令和4年度		区 分	令和4年度	
	決算額	構成比		決算額	構成比
1 市 税	80,662,416	37.1	1 議 会 費	867,113	0.4
2 地 方 譲 与 税	1,820,637	0.8	2 総 務 費	21,273,852	10.1
3 利 子 割 交 付 金	24,140	0.0	3 民 生 費	86,044,285	40.7
4 配 当 割 交 付 金	223,087	0.1	4 衛 生 費	24,967,062	11.8
5 株 式 等 譲 渡 所 得 割 交 付 金	186,229	0.1	5 労 働 費	218,419	0.1
6 法 人 事 業 税 交 付 金	1,053,546	0.5	6 農 林 水 産 業 費	2,564,935	1.2
7 地 方 消 費 税 交 付 金	11,978,681	5.5	7 商 工 費	9,821,275	4.7
8 ゴルフ場利用税交付金	80,747	0.0	8 土 木 費	19,202,903	9.1
9 環 境 性 能 割 交 付 金	73,159	0.0	9 消 防 費	5,290,263	2.5
10 国 有 提 供 施 設 等 所 在 市 町 村 助 成 交 付 金	17,719	0.0	10 教 育 費	21,513,937	10.2
11 地 方 特 例 交 付 金	650,300	0.3	11 災 害 復 旧 費	396,821	0.2
12 地 方 交 付 税	11,726,025	5.4	12 公 債 費	19,097,645	9.0
13 交 通 安 全 対 策 特 別 交 付 金	67,593	0.0	13 予 備 費		
14 分 担 金 及 び 負 担 金	1,333,972	0.6			
15 使 用 料 及 び 手 数 料	3,063,696	1.4			
16 国 庫 支 出 金	52,134,475	24.1			
17 県 支 出 金	18,154,085	8.4			
18 財 産 収 入	374,298	0.2			
19 寄 附 金	1,008,030	0.5			
20 繰 入 金	386,618	0.2			
21 繰 越 金	7,318,059	3.4			
22 諸 収 入	7,593,956	3.5			
23 市 債	17,197,800	7.9			
24 自 動 車 取 得 税 交 付 金	19	0.0			
歳 入 合 計	217,129,287	100.0	歳 出 合 計	211,258,510	100.0

# 令和4年度一般会計決算構成比



その他 3.3%

- ・ 地方譲与税
- ・ 利子割交付金
- ・ 配当割交付金
- ・ 株式等譲渡所得割交付金
- ・ 法人事業税交付金
- ・ ゴルフ場利用税交付金
- ・ 環境性能割交付金
- ・ 国有提供施設等所在市町村助成交付金
- ・ 地方特例交付金
- ・ 交通安全対策特別交付金
- ・ 分担金及び負担金
- ・ 財産収入
- ・ 寄附金
- ・ 繰入金
- ・ 自動車取得税交付金



その他 0.3%

- ・ 労働費
- ・ 災害復旧費

3 一般会計歳入歳出決算額の推移

(単位：千円・%)

区 分	平成30年度		令和元年度		令和2年度		令和3年度		令和4年度	
	決算額	構成比	決算額	構成比	決算額	構成比	決算額	構成比	決算額	構成比
市 税	78,611,318	44.6	79,630,677	43.7	78,691,091	32.5	79,167,622	37.5	80,662,416	37.1
地 方 譲 与 税	1,727,528	1.0	1,773,718	1.0	1,703,388	0.7	1,766,661	0.8	1,820,637	0.8
利 子 割 交 付 金	114,451	0.1	55,168	0.0	54,106	0.0	45,014	0.0	24,140	0.0
配 当 割 交 付 金	155,588	0.1	180,478	0.1	157,462	0.1	279,081	0.1	223,087	0.1
株 式 等 譲 渡 所 得 割 交 付 金	141,136	0.1	105,804	0.1	188,791	0.1	297,679	0.1	186,229	0.1
法 人 事 業 税 交 付 金	0	0.0	0	0.0	605,079	0.3	1,032,698	0.5	1,053,546	0.5
地 方 消 費 税 交 付 金	9,090,653	5.2	8,592,248	4.7	10,445,621	4.3	11,399,484	5.4	11,978,681	5.5
ゴ ル フ 場 利 用 税 交 付 金	80,713	0.0	75,867	0.0	81,859	0.0	82,109	0.0	80,747	0.0
環 境 性 能 割 交 付 金	0	0.0	37,660	0.0	80,267	0.0	74,947	0.0	73,159	0.0
国 有 提 供 施 設 等 所 在 市 町 村 助 成 交 付 金	16,495	0.0	16,495	0.0	15,670	0.0	15,117	0.0	17,719	0.0
地 方 特 例 交 付 金	416,716	0.2	1,053,709	0.6	554,969	0.2	1,246,158	0.6	650,300	0.3
地 方 交 付 税	9,163,245	5.2	9,553,210	5.2	7,970,279	3.3	11,999,745	5.7	11,726,025	5.4
交 通 安 全 対 策 特 別 交 付 金	74,466	0.0	71,480	0.0	77,864	0.0	74,625	0.0	67,593	0.0
分 担 金 及 び 負 担 金	1,707,404	1.0	1,248,100	0.7	783,320	0.3	864,794	0.4	1,333,972	0.6
使 用 料 及 び 手 数 料	3,618,567	2.0	3,381,210	1.9	2,978,086	1.2	3,006,915	1.4	3,063,696	1.4
国 庫 支 出 金	33,733,165	19.1	37,480,445	20.5	94,157,094	38.9	60,017,208	28.4	52,134,475	24.1
県 支 出 金	11,992,109	6.8	13,161,503	7.2	14,099,689	5.8	14,938,776	7.1	18,154,085	8.4
財 産 収 入 金	553,911	0.3	295,910	0.2	236,615	0.1	332,231	0.2	374,298	0.2
寄 附 金	183,828	0.1	256,423	0.1	450,313	0.2	1,009,274	0.5	1,008,030	0.5
繰 入 金	195,092	0.1	185,594	0.1	4,038,058	1.7	825,095	0.4	386,618	0.2
繰 越 金	4,822,777	2.7	4,491,924	2.5	2,332,868	1.0	3,701,909	1.8	7,318,059	3.4
諸 収 入	4,516,944	2.6	4,379,055	2.4	4,645,293	1.9	4,802,086	2.3	7,593,956	3.5
市 債	15,189,500	8.6	16,260,500	8.9	17,842,400	7.4	14,347,100	6.8	17,197,800	7.9
自 動 車 取 得 税 交 付 金	273,151	0.2	141,732	0.1	0	0.0	0	0.0	19	0.0
<b>歳 入 合 計</b>	<b>176,378,757</b>	<b>100.0</b>	<b>182,428,910</b>	<b>100.0</b>	<b>242,190,182</b>	<b>100.0</b>	<b>211,326,328</b>	<b>100.0</b>	<b>217,129,287</b>	<b>100.0</b>
議 会 費	896,684	0.5	919,826	0.5	869,651	0.4	849,869	0.4	867,113	0.4
総 務 費	17,683,387	10.3	17,348,993	9.6	65,484,956	27.4	21,588,586	10.6	21,273,852	10.1
民 生 費	75,208,790	43.8	79,089,071	43.9	82,958,910	34.8	91,278,324	44.7	86,044,285	40.7
衛 生 費	13,747,825	8.0	14,013,133	7.8	15,357,671	6.4	20,538,984	10.1	24,967,062	11.8
働 働 費	218,691	0.1	224,904	0.1	218,525	0.1	219,067	0.1	218,419	0.1
農 林 水 産 業 費	2,692,067	1.5	3,228,623	1.8	2,609,744	1.1	2,790,102	1.4	2,564,935	1.2
商 工 費	5,197,438	3.0	5,961,619	3.3	7,593,571	3.2	7,318,857	3.6	9,821,275	4.7
土 木 費	18,206,333	10.6	18,255,145	10.2	20,243,697	8.5	19,594,436	9.6	19,202,903	9.1
消 防 費	5,105,486	3.0	5,402,731	3.0	5,161,862	2.2	4,990,038	2.4	5,290,263	2.5
教 育 費	13,752,783	8.0	16,262,414	9.0	18,784,306	7.9	15,638,069	7.7	21,513,937	10.2
災 害 復 旧 費	476,018	0.3	224,524	0.1	308,538	0.1	159,056	0.1	396,821	0.2
公 債 費	18,701,331	10.9	19,165,059	10.7	18,896,842	7.9	19,042,881	9.3	19,097,645	9.0
<b>歳 出 合 計</b>	<b>171,886,833</b>	<b>100.0</b>	<b>180,096,042</b>	<b>100.0</b>	<b>238,488,273</b>	<b>100.0</b>	<b>204,008,269</b>	<b>100.0</b>	<b>211,258,510</b>	<b>100.0</b>

4 市税納税義務者数（現年調定分・決算時）

（単位：人）

税目	年度	H30	R1	R2	R3	R4
	市 民 税		242,154	245,574	248,749	249,936
（ 個 人 ）		228,123	231,215	234,309	235,274	236,875
普 通 徴 収		77,083 (377)	76,441 (365)	76,503 (317)	74,307 (321)	73,604 (280)
特 別 徴 収		151,040	154,774	157,806	160,967	163,271
（ 法 人 ）		14,031	14,359	14,440	14,662	15,018
固 定 資 産 税		158,504 ( 445)	159,882 ( 316)	161,087 ( 509)	161,790 ( 700)	163,338 ( 626)
土 地・家 屋		152,726 ( 121)	154,027 ( 48)	155,005 ( 97)	155,882 ( 73)	157,072 ( 147)
償 却 資 産		5,768 ( 324)	5,845 ( 268)	6,071 ( 412)	5,898 ( 627)	6,256 ( 479)
交 付 金 納 付 金		10	10	11	10	10
軽 自 動 車 税 （ 環 境 性 能 割 ）		—	634 ( —)	2,328 ( —)	2,493 ( —)	3,436 ( —)
軽 自 動 車 税 （ 種 別 割 ）		184,721 ( 18)	185,721 ( 1)	185,967 ( 14)	187,280 ( 26)	188,537 ( 27)
市 た ば こ 税		8 ( —)	9 ( —)	9 ( —)	10 ( —)	10 ( —)
特 別 土 地 保 有 税		0 ( )	0 ( )	0 ( )	0 ( )	0 ( )
入 湯 税		314,666	306,571	150,155	191,601	175,011
事 業 所 税		733 ( 2)	731 ( 4)	736 ( 2)	750 ( 10)	755 ( )
都 市 計 画 税		131,660 ( 78)	132,799 ( 32)	133,753 ( 76)	134,644 ( 48)	135,773 ( 114)
合 計		1,032,446	1,031,921	882,784	928,504	918,753

※ ( ) 内は過年度課税分を再計

※ 軽自動車税(環境性能割)、(種別割)の単位は台数

5 市税年度別決算状況

税目	年度	H30						
	予 算 額 (千円)	調 定 額 (円)	収 入 額 (円)	不納欠損額 (円)	収入未済額 (円)	還付未済額 (円)	収納率 (%)	前年度比 (%)
<b>市 民 税</b>	<b>30,704,783</b>	<b>30,929,212,700</b>	<b>30,671,198,394</b>	<b>25,025,885</b>	<b>243,680,262</b>	<b>10,691,841</b>	<b>99.2</b>	<b>101.3</b>
個人市民税	24,271,470	24,441,120,322	24,234,312,497	18,158,968	199,226,798	10,577,941	99.2	101.0
現年課税分	24,182,104	24,249,632,244	24,144,946,928	1,232,496	113,896,298	10,443,478	99.6	101.1
滞納繰越分	89,366	191,488,078	89,365,569	16,926,472	85,330,500	134,463	46.7	76.8
法人市民税	6,433,313	6,488,092,378	6,436,885,897	6,866,917	44,453,464	113,900	99.2	102.5
現年課税分	6,427,934	6,444,044,300	6,431,508,071	62,500	12,587,629	113,900	99.8	102.5
滞納繰越分	5,379	44,048,078	5,377,826	6,804,417	31,865,835	0	12.2	85.2
<b>固定資産税</b>	<b>35,681,930</b>	<b>35,896,816,393</b>	<b>35,696,973,639</b>	<b>29,683,942</b>	<b>173,166,275</b>	<b>3,007,463</b>	<b>99.4</b>	<b>98.9</b>
現年課税分	35,463,330	35,518,001,900	35,478,373,091	1,513,117	40,969,614	2,853,922	99.9	99.0
滞納繰越分	61,597	221,811,293	61,597,348	28,170,825	132,196,661	153,541	27.8	65.3
交納付金	157,003	157,003,200	157,003,200	0	0	0	100.0	98.3
<b>軽自動車税</b>	<b>1,255,216</b>	<b>1,275,052,446</b>	<b>1,256,519,987</b>	<b>2,050,739</b>	<b>16,715,486</b>	<b>233,766</b>	<b>98.5</b>	<b>104.0</b>
現年課税分	1,249,272	1,258,025,900	1,250,575,801	2,000	7,669,800	221,701	99.4	104.2
滞納繰越分	5,944	17,026,546	5,944,186	2,048,739	9,045,686	12,065	34.9	75.6
<b>市たばこ税</b>	<b>3,245,531</b>	<b>3,245,532,532</b>	<b>3,245,534,738</b>	<b>0</b>	<b>1,793</b>	<b>3,999</b>	<b>100.0</b>	<b>98.8</b>
現年課税分	3,245,531	3,245,532,532	3,245,534,738	0	1,793	3,999	100.0	98.8
滞納繰越分	0	0	0	0	0	0	—	—
<b>特別土地保有税</b>	<b>0</b>	<b>20,723,811</b>	<b>0</b>	<b>0</b>	<b>20,723,811</b>	<b>0</b>	<b>0.0</b>	<b>0.0</b>
現年課税分	0	0	0	0	0	0	—	—
滞納繰越分	0	20,723,811	0	0	20,723,811	0	0.0	0.0
<b>入 湯 税</b>	<b>47,200</b>	<b>47,199,900</b>	<b>47,199,900</b>	<b>0</b>	<b>0</b>	<b>0</b>	<b>100.0</b>	<b>126.8</b>
<b>事業所税</b>	<b>3,022,649</b>	<b>3,028,786,623</b>	<b>3,028,694,113</b>	<b>0</b>	<b>92,510</b>	<b>0</b>	<b>100.0</b>	<b>98.7</b>
現年課税分	3,016,232	3,022,277,500	3,022,277,500	0	0	0	100.0	98.6
滞納繰越分	6,417	6,509,123	6,416,613	0	92,510	0	98.6	390.1
<b>都市計画税</b>	<b>4,662,875</b>	<b>4,702,051,484</b>	<b>4,665,197,130</b>	<b>5,262,721</b>	<b>32,129,775</b>	<b>538,142</b>	<b>99.2</b>	<b>99.2</b>
現年課税分	4,651,315	4,660,853,600	4,653,636,749	285,783	7,440,360	509,292	99.8	99.3
滞納繰越分	11,560	41,197,884	11,560,381	4,976,938	24,689,415	28,850	28.1	65.7
<b>合 計</b>	<b>78,620,184</b>	<b>79,145,375,889</b>	<b>78,611,317,901</b>	<b>62,023,287</b>	<b>486,509,912</b>	<b>14,475,211</b>	<b>99.3</b>	<b>99.9</b>
現年課税分	78,439,921	78,602,571,076	78,431,055,978	3,095,896	182,565,494	14,146,292	99.8	100.0
滞納繰越分	180,263	542,804,813	180,261,923	58,927,391	303,944,418	328,919	33.2	73.6

〔注〕前年度比は収入額に関する比

年度 税目	R1							
	予 算 額 (千円)	調 定 額 (円)	収 入 額 (円)	不納欠損額 (円)	収入未済額 (円)	還付未済額 (円)	収納率 (%)	前年度比 (%)
<b>市 民 税</b>	<b>31,587,133</b>	<b>31,652,370,272</b>	<b>31,385,886,145</b>	<b>41,790,348</b>	<b>241,168,117</b>	<b>16,474,338</b>	<b>99.2</b>	<b>102.3</b>
個人市民税	24,843,585	24,883,637,708	24,659,028,090	20,669,210	208,632,346	4,691,938	99.1	101.8
現年課税分	24,767,638	24,684,549,535	24,572,954,545	1,979,145	114,169,500	4,553,655	99.5	101.8
滞納繰越分	75,947	199,088,173	86,073,545	18,690,065	94,462,846	138,283	43.2	96.3
法人市民税	6,743,548	6,768,732,564	6,726,858,055	21,121,138	32,535,771	11,782,400	99.4	104.5
現年課税分	6,734,900	6,724,628,600	6,718,396,129	79,100	17,885,771	11,732,400	99.9	104.5
滞納繰越分	8,648	44,103,964	8,461,926	21,042,038	14,650,000	50,000	19.2	157.3
<b>固定資産税</b>	<b>36,013,640</b>	<b>36,007,184,960</b>	<b>35,821,157,163</b>	<b>17,981,843</b>	<b>169,324,821</b>	<b>1,278,867</b>	<b>99.5</b>	<b>100.3</b>
現年課税分	35,812,022	35,683,427,951	35,636,904,822	2,273,699	45,469,582	1,220,152	99.9	100.4
滞納繰越分	48,529	171,589,409	32,084,741	15,708,144	123,855,239	58,715	18.7	52.1
交納付金	153,089	152,167,600	152,167,600	0	0	0	100.0	96.9
<b>軽自動車税 (種別割)</b>	<b>1,322,202</b>	<b>1,332,876,686</b>	<b>1,314,963,187</b>	<b>2,245,281</b>	<b>15,783,268</b>	<b>115,050</b>	<b>98.7</b>	<b>104.7</b>
現年課税分	1,316,875	1,316,808,200	1,309,683,621	23,950	7,215,679	115,050	99.5	104.7
滞納繰越分	5,327	16,068,486	5,279,566	2,221,331	8,567,589	0	32.9	88.8
<b>市たばこ税</b>	<b>3,264,108</b>	<b>3,260,696,778</b>	<b>3,260,696,778</b>	<b>0</b>	<b>0</b>	<b>0</b>	<b>100.0</b>	<b>100.5</b>
現年課税分	3,264,108	3,260,694,985	3,260,694,985	0	0	0	100.0	100.5
滞納繰越分	0	1,793	1,793	0	0	0	—	—
<b>特別土地保有税</b>	<b>205</b>	<b>20,723,811</b>	<b>0</b>	<b>0</b>	<b>20,723,811</b>	<b>0</b>	<b>0.0</b>	<b>#REF!</b>
現年課税分	0	0	0	0	0	0	—	—
滞納繰越分	205	20,723,811	0	0	20,723,811	0	0.0	#REF!
<b>入 湯 税</b>	<b>46,008</b>	<b>45,985,650</b>	<b>45,985,650</b>	<b>0</b>	<b>0</b>	<b>0</b>	<b>100.0</b>	<b>97.4</b>
<b>事業所税</b>	<b>3,071,609</b>	<b>3,071,501,910</b>	<b>3,071,415,700</b>	<b>0</b>	<b>86,210</b>	<b>0</b>	<b>100.0</b>	<b>101.4</b>
現年課税分	3,071,309	3,071,409,400	3,071,409,400	0	0	0	100.0	101.6
滞納繰越分	300	92,510	6,300	0	86,210	0	6.8	0.1
<b>都市計画税</b>	<b>4,735,941</b>	<b>4,764,855,693</b>	<b>4,730,572,597</b>	<b>3,325,911</b>	<b>31,185,218</b>	<b>228,033</b>	<b>99.3</b>	<b>101.4</b>
現年課税分	4,727,069	4,733,005,952	4,724,712,980	428,601	8,083,969	219,598	99.8	101.5
滞納繰越分	8,872	31,849,741	5,859,617	2,897,310	23,101,249	8,435	18.4	50.7
<b>合 計</b>	<b>80,040,846</b>	<b>80,156,195,760</b>	<b>79,630,677,220</b>	<b>65,343,383</b>	<b>478,271,445</b>	<b>18,096,288</b>	<b>99.3</b>	<b>101.3</b>
現年課税分	79,893,018	79,672,677,873	79,492,909,732	4,784,495	192,824,501	17,840,855	99.8	101.4
滞納繰越分	147,828	483,517,887	137,767,488	60,558,888	285,446,944	255,433	28.5	76.4

[注] 前年度比は収入額に関する比



税目	R2							
	年度 予 算 額 (千円)	調 定 額 (円)	収 入 額 (円)	不納欠損額 (円)	収入未済額 (円)	還付未済額 (円)	収納率 (%)	前年度比 (%)
<b>市 民 税</b>	<b>30,431,617</b>	<b>30,735,830,846</b>	<b>30,466,854,053</b>	<b>18,127,864</b>	<b>291,847,174</b>	<b>40,998,245</b>	<b>99.1</b>	<b>97.1</b>
個人市民税	25,043,398	25,295,049,075	25,064,970,180	17,160,063	215,863,177	2,944,345	99.1	101.6
現年課税分	24,963,495	25,087,527,731	24,985,063,346	930,272	104,435,349	2,901,236	99.6	101.7
滞納繰越分	79,903	207,521,344	79,906,834	16,229,791	111,427,828	43,109	38.5	92.8
法人市民税	5,388,219	5,440,781,771	5,401,883,873	967,801	75,983,997	38,053,900	99.3	80.3
現年課税分	5,384,317	5,408,343,600	5,397,981,007	151,600	48,264,893	38,053,900	99.8	80.3
滞納繰越分	3,902	32,438,171	3,902,866	816,201	27,719,104	0	12.0	46.1
<b>固定資産税</b>	<b>35,865,624</b>	<b>36,606,364,779</b>	<b>35,925,157,872</b>	<b>9,406,460</b>	<b>673,335,654</b>	<b>1,535,207</b>	<b>98.1</b>	<b>100.3</b>
現年課税分	35,673,864	36,288,062,033	35,733,399,122	2,089,113	554,069,460	1,495,662	98.5	100.3
滞納繰越分	41,163	167,705,546	41,161,550	7,317,347	119,266,194	39,545	24.5	128.3
交納付金	150,597	150,597,200	150,597,200	0	0	0	100.0	99.0
<b>軽自動車税 (種別割)</b>	<b>1,382,821</b>	<b>1,404,127,868</b>	<b>1,387,756,062</b>	<b>2,096,638</b>	<b>14,425,118</b>	<b>149,950</b>	<b>98.8</b>	<b>105.5</b>
現年課税分	1,377,678	1,388,439,100	1,382,613,278	31,800	5,943,972	149,950	99.6	105.6
滞納繰越分	5,143	15,688,768	5,142,784	2,064,838	8,481,146	0	32.8	97.4
<b>市たばこ税</b>	<b>3,115,517</b>	<b>3,115,517,488</b>	<b>3,115,473,439</b>	<b>0</b>	<b>50,040</b>	<b>5,991</b>	<b>100.0</b>	<b>95.5</b>
現年課税分	3,115,517	3,115,517,488	3,115,473,439	0	50,040	5,991	100.0	95.5
滞納繰越分	0	0	0	0	0	0	—	—
<b>特別土地保有税</b>	<b>0</b>	<b>20,723,811</b>	<b>0</b>	<b>0</b>	<b>20,723,811</b>	<b>0</b>	<b>0.0</b>	<b>0.0</b>
現年課税分	0	0	0	0	0	0	—	—
滞納繰越分	0	20,723,811	0	0	20,723,811	0	0.0	0.0
<b>入 湯 税</b>	<b>22,523</b>	<b>22,523,250</b>	<b>22,523,250</b>	<b>0</b>	<b>0</b>	<b>0</b>	<b>100.0</b>	<b>49.0</b>
<b>事業所税</b>	<b>3,030,393</b>	<b>3,092,183,910</b>	<b>3,046,148,700</b>	<b>0</b>	<b>46,035,210</b>	<b>0</b>	<b>98.5</b>	<b>99.2</b>
現年課税分	3,030,393	3,092,097,700	3,046,148,700	0	45,949,000	0	98.5	99.2
滞納繰越分	0	86,210	0	0	86,210	0	0.0	0.0
<b>都市計画税</b>	<b>4,714,809</b>	<b>4,834,255,484</b>	<b>4,727,177,711</b>	<b>1,667,800</b>	<b>105,683,916</b>	<b>273,943</b>	<b>97.8</b>	<b>99.9</b>
現年課税分	4,707,318	4,803,375,391	4,719,686,583	280,872	83,674,424	266,488	98.3	99.9
滞納繰越分	7,491	30,880,093	7,491,128	1,386,928	22,009,492	7,455	24.3	127.8
<b>合 計</b>	<b>78,563,304</b>	<b>79,831,527,436</b>	<b>78,691,091,087</b>	<b>31,298,762</b>	<b>1,152,100,923</b>	<b>42,963,336</b>	<b>98.6</b>	<b>98.8</b>
現年課税分	78,425,702	79,356,483,493	78,553,485,925	3,483,657	842,387,138	42,873,227	99.0	98.8
滞納繰越分	137,602	475,043,943	137,605,162	27,815,105	309,713,785	90,109	29.0	99.9

〔注〕前年度比は収入額に関する比

年度 税目	R3							
	予 算 額 (千円)	調 定 額 (円)	収 入 額 (円)	不納欠損額 (円)	収入未済額 (円)	還付未済額 (円)	収納率 (%)	前年度比 (%)
<b>市 民 税</b>	<b>27,869,109</b>	<b>30,672,532,937</b>	<b>30,422,655,920</b>	<b>20,942,983</b>	<b>241,481,764</b>	<b>12,547,730</b>	<b>99.2</b>	<b>99.9</b>
個人市民税	23,338,180	25,035,278,140	24,813,263,290	12,707,768	213,926,412	4,619,330	99.1	99.0
現年課税分	23,215,123	24,820,615,556	24,734,206,056	674,502	90,071,829	4,336,831	99.7	99.0
滞納繰越分	123,057	214,662,584	79,057,234	12,033,266	123,854,583	282,499	36.8	98.9
法人市民税	4,530,929	5,637,254,797	5,609,392,630	8,235,215	27,555,352	7,928,400	99.5	103.8
現年課税分	4,456,793	5,565,258,100	5,565,326,278	0	7,860,222	7,928,400	100.0	103.1
滞納繰越分	74,136	71,996,697	44,066,352	8,235,215	19,695,130	0	61.2	1,129.1
<b>固定資産税</b>	<b>35,947,727</b>	<b>36,172,953,979</b>	<b>36,017,626,768</b>	<b>35,003,198</b>	<b>121,495,182</b>	<b>1,171,169</b>	<b>99.6</b>	<b>100.3</b>
現年課税分	35,188,797	35,354,205,672	35,326,129,243	1,952,245	27,226,373	1,102,189	99.9	98.9
滞納繰越分	612,613	672,064,007	544,813,225	33,050,953	94,268,809	68,980	81.1	1,323.6
交納付金	146,317	146,684,300	146,684,300	0	0	0	100.0	97.4
<b>軽自動車税</b>	<b>1,414,065</b>	<b>1,457,400,018</b>	<b>1,441,807,531</b>	<b>2,482,716</b>	<b>13,312,921</b>	<b>203,150</b>	<b>98.9</b>	<b>103.9</b>
現年課税分	1,409,138	1,443,344,500	1,437,441,109	19,900	6,060,841	177,350	99.6	104.0
滞納繰越分	4,927	14,055,518	4,366,422	2,462,816	7,252,080	25,800	31.1	84.9
<b>市たばこ税</b>	<b>3,263,344</b>	<b>3,345,231,461</b>	<b>3,345,231,461</b>	<b>0</b>	<b>0</b>	<b>0</b>	<b>100.0</b>	<b>107.4</b>
現年課税分	3,263,344	3,345,181,421	3,345,181,421	0	0	0	100.0	107.4
滞納繰越分	0	50,040	50,040	0	0	0	100.0	0.0
<b>特別土地保有税</b>	<b>207</b>	<b>20,723,811</b>	<b>0</b>	<b>20,723,811</b>	<b>0</b>	<b>0</b>	<b>0.0</b>	<b>0.0</b>
現年課税分	0	0	0	0	0	0	—	—
滞納繰越分	207	20,723,811	0	20,723,811	0	0	0.0	0.0
<b>入 湯 税</b>	<b>19,992</b>	<b>28,740,150</b>	<b>28,740,150</b>	<b>0</b>	<b>0</b>	<b>0</b>	<b>100.0</b>	<b>127.6</b>
<b>事業所税</b>	<b>3,158,906</b>	<b>3,134,610,210</b>	<b>3,134,524,000</b>	<b>0</b>	<b>86,210</b>	<b>0</b>	<b>100.0</b>	<b>102.9</b>
現年課税分	3,056,214	3,088,575,000	3,088,575,000	0	0	0	100.0	101.4
滞納繰越分	102,692	46,035,210	45,949,000	0	86,210	0	99.8	皆増
<b>都市計画税</b>	<b>4,800,680</b>	<b>4,805,335,230</b>	<b>4,777,036,494</b>	<b>6,258,173</b>	<b>22,227,494</b>	<b>186,931</b>	<b>99.4</b>	<b>101.1</b>
現年課税分	4,708,753	4,699,965,667	4,694,855,568	306,555	4,977,505	173,961	99.9	99.5
滞納繰越分	91,927	105,369,563	82,180,926	5,951,618	17,249,989	12,970	78.0	1,097.0
<b>合 計</b>	<b>76,474,030</b>	<b>79,637,527,796</b>	<b>79,167,622,324</b>	<b>85,410,881</b>	<b>398,603,571</b>	<b>14,108,980</b>	<b>99.4</b>	<b>100.6</b>
現年課税分	75,464,471	78,492,570,366	78,367,139,125	2,953,202	136,196,770	13,718,731	99.8	99.8
滞納繰越分	1,009,559	1,144,957,430	800,483,199	82,457,679	262,406,801	390,249	69.9	581.7

〔注〕 前年度比は収入額に関する比

年度 税目	R4							
	予 算 額 (千円)	調 定 額 (円)	収 入 額 (円)	不納欠損額 (円)	収入未済額 (円)	還付未済額 (円)	収納率 (%)	前年度比 (%)
<b>市 民 税</b>	<b>30,937,893</b>	<b>31,210,907,799</b>	<b>30,996,377,127</b>	<b>19,304,253</b>	<b>233,857,637</b>	<b>38,631,218</b>	<b>99.3</b>	<b>101.9</b>
個人市民税	25,141,704	25,406,727,347	25,188,314,723	16,270,341	206,347,901	4,205,618	99.1	101.5
現年課税分	25,064,622	25,194,263,641	25,111,229,575	1,593,901	85,623,390	4,183,225	99.7	101.5
滞納繰越分	77,082	212,463,706	77,085,148	14,676,440	120,724,511	22,393	36.3	97.5
法人市民税	5,796,189	5,804,180,452	5,808,062,404	3,033,912	27,509,736	34,425,600	100.1	103.5
現年課税分	5,791,373	5,776,657,600	5,803,246,919	0	7,836,281	34,425,600	100.5	104.3
滞納繰越分	4,816	27,522,852	4,815,485	3,033,912	19,673,455	0	17.5	10.9
<b>固定資産税</b>	<b>36,543,888</b>	<b>36,698,336,054</b>	<b>36,566,551,559</b>	<b>2,181,940</b>	<b>130,449,515</b>	<b>846,960</b>	<b>99.6</b>	<b>101.5</b>
現年課税分	36,380,673	36,434,435,072	36,403,796,250	2,181,940	29,303,842	846,960	99.9	103.1
滞納繰越分	20,185	120,870,282	19,724,609	0	101,145,673	0	16.3	3.6
交納付金	143,030	143,030,700	143,030,700	0	0	0	100.0	97.5
<b>軽自動車税</b>	<b>1,523,773</b>	<b>1,538,610,228</b>	<b>1,524,085,935</b>	<b>2,247,352</b>	<b>12,421,485</b>	<b>144,544</b>	<b>99.1</b>	<b>105.7</b>
現年課税分	1,519,703	1,525,463,100	1,520,015,129	26,100	5,547,515	125,644	99.6	105.7
滞納繰越分	4,070	13,147,128	4,070,806	2,221,252	6,873,970	18,900	31.0	93.2
<b>市たばこ税</b>	<b>3,557,649</b>	<b>3,557,648,683</b>	<b>3,557,648,683</b>	<b>0</b>	<b>0</b>	<b>0</b>	<b>100.0</b>	<b>106.3</b>
現年課税分	3,557,649	3,557,648,683	3,557,648,683	0	0	0	100.0	106.4
滞納繰越分	0	0	0	0	0	0	—	0.0
<b>特別土地保有税</b>	<b>0</b>	<b>0</b>	<b>0</b>	<b>0</b>	<b>0</b>	<b>0</b>	<b>—</b>	<b>—</b>
現年課税分	0	0	0	0	0	0	—	—
滞納繰越分	0	0	0	0	0	0	—	—
<b>入 湯 税</b>	<b>26,252</b>	<b>26,251,650</b>	<b>26,251,650</b>	<b>0</b>	<b>0</b>	<b>0</b>	<b>100.0</b>	<b>91.3</b>
<b>事 業 所 税</b>	<b>3,122,123</b>	<b>3,122,123,610</b>	<b>3,122,037,400</b>	<b>86,210</b>	<b>0</b>	<b>0</b>	<b>100.0</b>	<b>99.6</b>
現年課税分	3,122,037	3,122,037,400	3,122,037,400	0	0	0	100.0	101.1
滞納繰越分	86	86,210	0	86,210	0	0	0.0	0.0
<b>都市計画税</b>	<b>4,867,782</b>	<b>4,893,564,560</b>	<b>4,869,464,139</b>	<b>5,201,333</b>	<b>19,048,582</b>	<b>149,494</b>	<b>99.5</b>	<b>101.9</b>
現年課税分	4,864,077	4,871,378,166	4,865,759,313	411,860	5,347,233	140,240	99.9	103.6
滞納繰越分	3,705	22,186,394	3,704,826	4,789,473	13,701,349	9,254	16.7	4.5
<b>合 計</b>	<b>80,579,360</b>	<b>81,047,442,584</b>	<b>80,662,416,493</b>	<b>29,021,088</b>	<b>395,777,219</b>	<b>39,772,216</b>	<b>99.5</b>	<b>101.9</b>
現年課税分	80,469,416	80,651,166,012	80,553,015,619	4,213,801	133,658,261	39,721,669	99.9	102.8
滞納繰越分	109,944	396,276,572	109,400,874	24,807,287	262,118,958	50,547	27.6	13.7

〔注〕 前年度比は収入額に関する比

## 第4章 市民税（県民税）

### 第1節 個人市民税（県民税）

## 1 市県民税当初調定額（当初課税）

（単位：人・千円）

区 分	年 度	納 税 義 務 者 数				市 民 税 額			県 民 税 額		
		所 得 割 + 均 等 割 の 者	所 得 割 の み の 者	均 等 割 の み の 者	計	所 得 割	均 等 割	計	所 得 割	均 等 割	計
普通徴収	R1	63,513	0	10,744	74,257	5,083,731	259,900	5,343,631	3,387,130	148,514	3,535,644
	R2	62,497	0	11,527	74,024	5,202,907	259,097	5,462,004	3,466,127	148,055	3,614,182
	R3	60,782	0	11,377	72,159	4,979,589	252,560	5,232,149	3,317,504	144,320	3,461,824
	R4	60,258	0	11,526	71,784	5,112,677	251,223	5,363,900	3,406,382	143,557	3,549,939
	R5	54,695	0	10,873	65,568	4,858,964	229,488	5,088,452	3,237,212	131,136	3,368,348
特別徴収	R1	149,718	0	5,765	155,483	18,508,781	544,191	19,052,972	12,336,197	310,966	12,647,163
	R2	153,161	0	4,767	157,928	18,704,239	552,735	19,256,974	12,466,520	315,849	12,782,369
	R3	156,660	0	4,911	161,571	18,599,985	565,495	19,165,480	12,396,950	323,140	12,720,090
	R4	158,660	0	4,998	163,658	19,006,653	572,802	19,579,455	12,667,245	327,315	12,994,560
	R5	166,667	0	5,478	172,145	20,160,700	602,505	20,763,205	13,436,808	344,288	13,781,096
合 計	R1	213,231	0	16,509	229,740	23,592,512	804,091	24,396,603	15,723,327	459,480	16,182,807
	R2	215,658	0	16,294	231,952	23,907,146	811,832	24,718,978	15,932,647	463,904	16,396,551
	R3	217,442	0	16,288	233,730	23,579,574	818,055	24,397,629	15,714,454	467,460	16,181,914
	R4	218,918	0	16,524	235,442	24,119,330	824,025	24,943,355	16,073,627	470,872	16,544,499
	R5	221,362	0	16,351	237,713	25,019,664	831,993	25,851,657	16,674,020	475,424	17,149,444

〔注〕（1） 特別徴収分については、年税額（12ヶ月分）を調定している。

（2） 過年退職分課税分を除く。

（3） 年金特徴分は普通徴収に含んでいる。

2 市民税課税標準段階別課税状況（課税状況調）

（単位：人・千円・％）

	納税義務者数			総所得金額等											課税標準額等											算出税額											税額 控除	税額 調整額	配当割額 及び株式 等譲渡所 得割額の 控除額	所得割額	平均 税率
	所得税の納税義務		計	総所得金額	山林及び 退職所得	分離長期譲 渡所得金額 に係る所得 金額	分離短期譲 渡所得金額 に係る所得 金額	土地等 に係る事 業所得	一般株式 等に係る 譲渡所得 等の金額	上場株式 等に係る 譲渡所得 等の金額	上場株式等 に係る配当 所得等の金 額	先物取引に 係る雑所得 等の金額	計	所得控除額	総所得 金額 (a)	山林及び 退職 所得 (b)	分離長期 譲渡所得 金額に 係る所得 金額	分離短期 譲渡所得 金額に 係る所得 金額	土地等 に係る 事業 所得	一般株式 等に係る 譲渡所得 等の金額	上場株式 等に係る 譲渡所得 等の金額	上場株式等 に係る配当 所得等の金 額	先物取引に 係る雑所得 等の金額	計	総所得 山林・ 退職 (c)	分離長期 譲渡所得 金額に 係る所得 金額	分離短期 譲渡所得 金額に 係る所得 金額	土地等 に係る 事業 所得	一般株式 等に係る 譲渡所得 等の金額	上場株式 等に係る 譲渡所得 等の金額	上場株式等 に係る配当 所得等の金 額	先物取引に 係る雑所得 等の金額	計								
	あり	なし																																							
平成30年度	195,972	19,542	215,514	650,125,737	19,601	11,786,037	231,782	—	2,534,766	997,393	268,446	172,637	666,136,399	239,952,809	410,508,323	19,598	11,554,109	230,392	—	2,528,707	987,590	190,153	134,718	426,153,590	24,622,997	344,479	12,441	—	75,860	29,627	5,705	4,042	25,095,151	1,234,806	4,149	37,693	23,816,398	6.0			
元	193,141	20,145	213,286	646,047,299	29,805	11,757,481	343,796	—	2,999,884	613,475	124,239	167,627	662,083,606	237,662,831	408,629,102	28,317	11,536,388	342,564	—	2,996,553	600,632	124,239	162,980	424,420,775	24,510,759	344,137	18,497	—	89,896	18,019	3,727	4,890	80,562,388	9,404,300	6,365	159,506	121,721,030	6.0			
2	195,250	20,741	215,991	656,670,656	20,294	10,594,840	145,686	—	3,869,990	511,664	144,673	138,660	672,096,463	240,675,451	416,233,037	18,926	10,378,268	137,699	—	3,867,334	508,469	144,507	132,772	431,421,012	24,966,293	309,980	7,113	—	116,018	15,253	4,335	3,983	25,422,975	1,455,204	2,815	24,544	23,939,588	6.0			
3	195,440	22,086	217,526	678,730,057	32,809	10,726,624	211,502	—	1,275,167	601,397	96,087	151,654	691,825,297	263,397,650	415,546,802	30,412	10,536,631	206,492	—	1,273,367	594,043	94,481	145,419	428,427,647	24,925,669	314,288	11,150	—	38,199	17,821	2,835	4,363	25,314,325	1,702,113	2,775	29,406	23,579,918	6.0			
4	196,582	22,553	219,135	692,531,727	38,813	12,311,451	238,891	—	3,588,073	1,031,561	225,328	218,875	710,184,719	265,787,628	426,973,999	38,029	12,112,390	235,265	—	3,585,664	1,020,748	223,517	207,479	444,397,091	25,611,620	362,591	12,704	—	107,569	30,620	6,706	6,224	26,138,034	1,950,825	2,787	45,864	24,137,926	6.0			
5	198,873	22,679	221,552	710,816,425	41,852	13,345,524	218,632	—	9,424,496	2,384,968	188,287	484,181	736,904,365	270,375,323	440,686,119	40,128	13,125,915	216,080	—	9,422,285	2,378,025	187,617	472,873	466,529,042	26,434,286	392,399	11,668	—	282,669	71,339	5,629	14,187	27,212,177	2,148,079	2,259	29,846	25,031,799	6.0			
10万円以下の金額	3,109	6,045	9,154	6,395,739	0	4,398,976	15,600	—	95,444	55,788	11,825	90,163	11,063,535	6,201,090	437,211	0	4,180,098	13,048	—	93,233	48,845	11,155	78,855	4,862,445	25,865	124,885	704	—	2,797	1,464	335	2,365	158,415	12,963	18	505	144,925	5.9			
10万円を超え 100万円以下の金額	69,874	3,919	73,793	107,620,486	5,056	2,720,972	24,293	—	63,021	42,857	10,967	7,689	110,495,341	66,654,868	40,967,419	3,986	2,720,241	24,293	—	63,021	42,857	10,967	7,689	43,840,473	2,455,297	81,192	1,312	—	1,890	1,286	329	230	2,541,536	231,639	1,654	2,630	2,305,487	6.0			
100万円を超え 200万円以下の金額	60,394	6,208	66,602	172,472,055	5,826	1,719,548	23,121	—	90,458	40,761	12,737	73,057	174,437,563	75,554,429	96,917,744	5,708	1,719,548	23,121	—	90,458	40,761	12,737	73,057	98,883,134	5,812,599	51,298	1,248	—	2,714	1,223	382	2,192	5,871,656	513,775	587	3,383	5,353,847	6.0			
200万円を超え 300万円以下の金額	29,318	5,035	34,353	133,245,797	7,796	586,614	20,366	—	201,394	52,444	15,300	38,607	134,168,318	49,378,345	83,867,988	7,260	586,614	20,366	—	201,394	52,444	15,300	38,607	84,789,973	5,031,037	17,599	1,100	—	6,042	1,573	459	1,158	5,058,968	451,412	0	2,767	4,604,789	6.0			
300万円を超え 400万円以下の金額	16,777	1,414	18,191	94,649,273	8,452	771,712	5,905	—	201,373	24,941	4,895	53,521	95,720,072	31,913,731	62,735,542	8,452	771,712	5,905	—	201,373	24,941	4,895	53,521	63,806,341	3,763,854	23,031	319	—	6,041	748	147	1,606	3,795,746	231,146	0	2,100	3,562,500	6.0			
400万円を超え 550万円以下の金額	9,678	56	9,734	63,978,211	0	769,488	5,613	—	298,054	41,734	8,136	53,354	65,154,590	19,314,228	44,663,983	0	769,488	5,613	—	298,054	41,734	8,136	53,354	45,840,362	2,679,415	23,084	303	—	8,942	1,252	244	1,601	2,714,841	144,501	0	2,202	2,568,138	6.0			
550万円を超え 700万円以下の金額	3,323	1	3,324	27,518,560	0	598,911	18,187	—	237,868	172,371	5,533	15,460	28,566,890	7,105,265	20,413,295	0	598,911	18,187	—	237,868	172,371	5,533	15,460	21,461,625	1,224,649	17,932	982	—	7,136	5,171	166	464	1,256,500	76,658	0	2,878	1,176,964	6.0			
700万円を超え 1,000万円以下の金額	2,888	0	2,888	30,032,081	10,755	585,268	6,617	—	191,433	7,366	24,812	37,398	30,895,730	6,147,776	23,884,305	10,755	585,268	6,617	—	191,433	7,366	24,812	37,398	24,747,954	1,433,572	17,558	358	—	5,743	221	744	1,122	1,459,318	102,091	0	1,708	1,355,519	6.0			
1,000万円を 超える金額	3,512	1	3,513	74,904,223	3,967	1,194,035	98,930	—	8,045,451	1,946,706	94,082	114,932	86,402,326	8,105,591	66,798,632	3,967	1,194,035	98,930	—	8,045,451	1,946,706	94,082	114,932	78,296,735	4,007,998	35,820	5,342	—	241,364	58,401	2,823	3,449	4,355,197	383,894	0	11,673	3,959,630	6.0			

〔注〕 平均税率 =  $\frac{(c)}{(a) + (b)} \times 100$

3 市県民税負担額（当初課税）

（単位：円・％）

区 分		年 度		R1	前年	R2	前年	R3	前年	R4	前年	R5	前年
					対比		対比		対比		対比		対比
人 口	市民税	50,922	102	51,671	101	51,144	99	52,432	103	54,253	103		
	県民税	33,778	102	34,274	101	33,922	99	34,778	103	35,990	103		
	<b>計</b>	<b>84,700</b>	<b>102</b>	<b>85,945</b>	<b>101</b>	<b>85,066</b>	<b>99</b>	<b>87,210</b>	<b>103</b>	<b>90,243</b>	<b>103</b>		
1 人 当 た り	市民税	110,634	101	111,197	101	108,800	98	110,366	101	112,851	102		
	県民税	73,386	101	73,759	101	72,163	98	73,204	101	74,862	102		
	<b>計</b>	<b>184,020</b>	<b>101</b>	<b>184,956</b>	<b>101</b>	<b>180,963</b>	<b>98</b>	<b>183,570</b>	<b>101</b>	<b>187,713</b>	<b>102</b>		
納 税 義 務 者	市民税	106,192	100	106,569	100	104,403	98	106,357	102	108,765	102		
	県民税	70,440	100	70,689	100	69,247	98	70,545	102	72,151	102		
	<b>計</b>	<b>176,632</b>	<b>100</b>	<b>177,258</b>	<b>100</b>	<b>173,650</b>	<b>98</b>	<b>176,902</b>	<b>102</b>	<b>180,916</b>	<b>102</b>		
1 人 当 た り	市民税	106,192	100	106,569	100	104,403	98	106,357	102	108,765	102		
	県民税	70,440	100	70,689	100	69,247	98	70,545	102	72,151	102		
	<b>計</b>	<b>176,632</b>	<b>100</b>	<b>177,258</b>	<b>100</b>	<b>173,650</b>	<b>98</b>	<b>176,902</b>	<b>102</b>	<b>180,916</b>	<b>102</b>		
普 通 徴 収	市民税	71,961	99	73,787	103	72,509	98	74,723	103	77,606	104		
	県民税	47,614	99	48,824	103	47,975	98	49,453	103	51,372	104		
	<b>計</b>	<b>119,575</b>	<b>99</b>	<b>122,611</b>	<b>103</b>	<b>120,484</b>	<b>98</b>	<b>124,176</b>	<b>103</b>	<b>128,978</b>	<b>104</b>		
1 人 当 た り	市民税	71,961	99	73,787	103	72,509	98	74,723	103	77,606	104		
	県民税	47,614	99	48,824	103	47,975	98	49,453	103	51,372	104		
	<b>計</b>	<b>119,575</b>	<b>99</b>	<b>122,611</b>	<b>103</b>	<b>120,484</b>	<b>98</b>	<b>124,176</b>	<b>103</b>	<b>128,978</b>	<b>104</b>		
特 別 徴 収	市民税	122,541	101	121,935	100	118,590	97	120,232	101	120,633	100		
	県民税	81,341	101	80,938	100	78,708	97	79,796	101	80,066	100		
	<b>計</b>	<b>203,882</b>	<b>101</b>	<b>202,873</b>	<b>100</b>	<b>197,298</b>	<b>97</b>	<b>200,028</b>	<b>101</b>	<b>200,699</b>	<b>100</b>		
1 人 当 た り	市民税	122,541	101	121,935	100	118,590	97	120,232	101	120,633	100		
	県民税	81,341	101	80,938	100	78,708	97	79,796	101	80,066	100		
	<b>計</b>	<b>203,882</b>	<b>101</b>	<b>202,873</b>	<b>100</b>	<b>197,298</b>	<b>97</b>	<b>200,028</b>	<b>101</b>	<b>200,699</b>	<b>100</b>		

〔注〕 人口・世帯数は各年度1月1日現在

4 令和5年度市民税所得種別構成比（課税状況調）

区 分	納税義務者数 (人)	総所得金額等 (千円)	市民税所得割額 (千円)	構成比 (%)		
				納 税 義 務 者	総 所 得 金 額 等	市 民 税 所 得 割 額
給 与	192,266	617,530,657	21,321,372	80.8	83.8	85.2
営 業 等	8,304	25,439,170	933,003	3.5	3.5	3.7
農 業	111	279,857	10,219	0.0	0.1	0.1
そ の 他	35,118	56,910,507	1,592,582	14.8	7.6	6.3
分 離 譲 渡	2,101	36,744,174	1,174,623	0.9	5.0	4.7
<b>計</b>	<b>237,900</b>	<b>736,904,365</b>	<b>25,031,799</b>	<b>100.0</b>	<b>100.0</b>	<b>100.0</b>

〔注〕 分離譲渡は、譲渡所得について、分離課税をした者に係る分。  
市民税所得割額は、配当割額及び株式等譲渡所得割額の控除額後を表示。

5 令和5年度市民税所得者区分別納税義務者数(課税状況調)

(単位：人・千円・%)

区分 所得者区分	均等割のみを納める者				均等割と所得割を納める者						合計			
	納税義務者	均等割額	構成比		納税義務者	均等割額	所得割額	構成比			納税義務者	税額	構成比	
			納税義務者	税額				納税義務者	均等割	所得割			納税義務者	税額
給与所得者	8,076	28,266	49.4	49.4	184,857	646,999	21,591,310	83.4	83.4	86.2	192,933	22,266,575	81.1	86.0
営業等所得者	1,229	4,301	7.5	7.5	7,135	24,973	968,897	3.2	3.2	3.9	8,364	998,171	3.5	3.9
農業所得者	31	108	0.2	0.2	81	284	10,230	0.0	0.0	0.0	112	10,622	0.0	0.0
その他の所得者	7,012	24,542	42.9	42.9	29,479	103,177	2,461,556	13.3	13.3	9.8	36,491	2,589,275	15.3	10.0
家屋敷等のみ	—	—	—	—	—	—	—	—	—	—	—	—	—	—
合計	16,348	57,217	100.0	100.0	221,552	775,433	25,031,993	100.0	100.0	100.0	237,900	25,864,643	100.0	100.0
構成比(%)	6.9	0.2	—	—	93.1	3.0	96.9	—	—	—	100.0	100.0	—	—

6 特別徴収義務者数(当初)

区分	年度	元	前年度比	2	前年度比	3	前年度比	4	前年度比	5	前年度比
	特別徴収義務者数 (事業所件数)		人	%	人	%	人	%	人	%	人
		13,655	103.3	13,896	101.8	14,277	102.7	14,733	103.2	16,891	114.6

7 県民税あん分率

区分	年度	30	31	2	4	5
	精算あん分率		確定 0.398794019399	確定 0.398782730295	確定 0.398801029244	確定 0.398794856520

[注] 令和5年度は特定あん分率とする。



8 市民税の減免状況

(1) 普通徴収

(単位：円)

区分 年度	生活保護者		被災者等		失業・疾病等		その他		計	
	件数	金額	件数	金額	件数	金額	件数	金額	件数	金額
H30	41	962,500	2	71,200	0	0	1	7,800	<b>44</b>	<b>1,041,500</b>
R1	42	871,600	0	0	2	59,700	1	11,000	<b>45</b>	<b>942,300</b>
R2	32	974,900	0	0	1	16,000	1	11,400	<b>34</b>	<b>1,002,300</b>
R3	56	1,066,900	0	0	0	0	1	11,900	<b>57</b>	<b>1,078,800</b>
R4	61	2,242,000	0	0	1	15,000	1	11,900	<b>63</b>	<b>2,268,900</b>

(2) 特別徴収

(単位：円)

区分 年度	生活保護者		被災者等		失業・疾病等		その他		計	
	件数	金額	件数	金額	件数	金額	件数	金額	件数	金額
H30	1	28,000	—	—	—	—	—	—	<b>1</b>	<b>28,000</b>
R1	3	99,300	—	—	—	—	—	—	<b>3</b>	<b>99,300</b>
R2	1	28,000	—	—	—	—	—	—	<b>1</b>	<b>28,000</b>
R3	2	23,400	—	—	—	—	—	—	<b>2</b>	<b>23,400</b>
R4	2	17,500	—	—	—	—	—	—	<b>2</b>	<b>17,500</b>

## 第 2 節 法 人 市 民 稅

1 法人市民税調定額推移

(単位：千円・%)

		平成30年度		令和元年度		令和2年度		令和3年度		令和4年度	
		調定額	前年度比	調定額	前年度比	調定額	前年度比	調定額	前年度比	調定額	前年度比
現年度分	均等割	1,457,706	100.1	1,477,774	101.4	1,458,309	98.7	1,472,453	101.0	1,487,642	101.0
	法人税割	4,766,478	102.4	5,011,066	105.1	3,756,583	75.0	3,982,934	106.0	4,098,257	102.9
	計	6,224,184	101.8	6,488,840	104.3	5,214,892	80.4	5,455,387	104.6	5,585,899	102.4
過年度分	均等割	30,221	94.4	28,948	95.8	21,626	74.7	28,487	131.7	33,867	118.9
	法人税割	189,639	123.7	206,840	109.1	171,825	83.1	81,384	47.4	156,891	192.8
	計	219,860	118.7	235,788	107.2	193,451	82.0	109,871	56.8	190,758	173.6
合計	均等割	1,487,927	99.9	1,506,722	101.3	1,479,935	98.2	1,500,940	101.4	1,521,509	101.4
	法人税割	4,956,117	103.1	5,217,906	105.3	3,928,408	75.3	4,064,318	103.5	4,255,148	104.7
	計	6,444,044	102.3	6,724,628	104.4	5,408,343	80.4	5,565,258	102.9	5,776,657	103.8

滞納繰越分を除く

2 法人市民税税割額月別推移（現年度分）

(単位：千円・%)

		平成30年度		令和元年度		令和2年度		令和3年度		令和4年度	
		調定額	前年度比	調定額	前年度比	調定額	前年度比	調定額	前年度比	調定額	前年度比
4	月	81,293	96.9	90,820	111.7	90,290	99.4	69,928	77.4	78,597	112.4
5	月	324,484	76.0	624,128	192.3	299,805	48.0	374,214	124.8	470,532	125.7
6	月	1,122,990	115.0	1,052,229	93.7	1,037,602	98.6	836,426	80.6	617,898	73.9
7	月	639,921	108.5	612,054	95.6	646,529	105.6	594,545	92.0	769,030	129.3
8	月	328,784	98.1	314,658	95.7	257,760	81.9	232,931	90.4	200,191	85.9
9	月	109,692	94.1	180,292	164.4	157,712	87.5	180,050	114.2	163,894	91.0
10	月	146,463	113.7	100,736	68.8	100,500	99.8	101,369	100.9	120,787	119.2
11	月	1,114,452	92.5	1,083,464	97.2	695,178	64.2	768,855	110.6	775,664	100.9
12	月	509,070	586.1	494,900	97.2	213,475	43.1	212,921	99.7	482,037	226.4
1	月	86,509	67.1	121,564	140.5	84,298	69.3	267,358	317.2	116,988	43.8
2	月	136,388	36.0	155,910	114.3	97,132	62.3	146,668	151.0	152,005	103.6
3	月	166,431	84.2	180,311	108.3	76,302	42.3	197,669	259.1	150,634	76.2
<b>合計</b>		<b>4,766,477</b>	<b>102.4</b>	<b>5,011,066</b>	<b>105.1</b>	<b>3,756,583</b>	<b>75.0</b>	<b>3,982,934</b>	<b>106.0</b>	<b>4,098,257</b>	<b>102.9</b>

## 3 法人市民税税割額業種別調定

(単位：千円・%)

	平成30年度		令和元年度		令和2年度		令和3年度		令和4年度	
	調定額	構成比	調定額	構成比	調定額	構成比	調定額	構成比	調定額	構成比
農 業	5,053	0.1	6,594	0.1	4,829	0.1	4,152	0.1	4,625	0.1
林 業	1,327	0.0	0	0.0	0	0.0	0	0.0	0	0.0
漁 業	0	0.0	0	0.0	0	0.0	100	0.0	0	0.0
鉱 業	94,279	2.0	221,481	4.4	12,255	0.3	2,611	0.1	4,927	0.1
建 設 業	686,763	14.3	818,415	16.3	716,346	19.1	619,971	15.6	600,687	14.7
製 造 業	658,119	13.7	595,884	11.9	418,074	11.1	579,035	14.5	884,232	21.6
電気・ガス業	104,601	2.2	58,325	1.2	34,057	0.9	109,851	2.8	44,397	1.1
運輸・通信業	433,417	9.0	422,711	8.4	292,353	7.8	168,743	4.2	356,511	8.7
卸小売・飲食業	1,082,741	22.4	1,131,693	22.5	827,685	21.9	948,006	23.7	798,258	19.4
金融・保険業	926,701	19.3	805,082	16.1	741,486	19.7	757,600	19.0	705,966	17.2
不 動 産 業	145,700	3.0	137,974	2.8	99,368	2.6	129,993	3.3	111,206	2.7
サ ー ビ ス 業	668,637	13.9	812,536	16.2	609,830	16.2	554,195	13.9	585,830	14.3
そ の 他	0	0.0	371	0.0	300	0.0	108,677	2.7	1,618	0.0
<b>合 計</b>	<b>4,807,338</b>	<b>100.0</b>	<b>5,011,066</b>	<b>100.0</b>	<b>3,756,583</b>	<b>100.0</b>	<b>3,982,934</b>	<b>100.0</b>	<b>4,098,257</b>	<b>100.0</b>

4 均等割区分別申告法人件数

法人等の区分			平成30年度		令和元年度		令和2年度		令和3年度		令和4年度		令和5年度	
			法人数	前年度比(%)	法人数	前年度比(%)	法人数	前年度比(%)	法人数	前年度比(%)	法人数	前年度比(%)	法人数	前年度比(%)
9号法人	50億円を超える	50人を超える	86	100.0	88	102.3	85	96.6	85	100.0	84	98.8	90	107.1
8号法人	10億円を超え 50億円以下	50人を超える	34	94.4	40	117.6	40	100.0	38	95.0	40	105.3	40	100.0
7号法人	10億円を超える	50人以下	715	97.7	685	95.8	677	98.8	666	98.4	655	98.3	640	97.7
6号法人	1億円を超え 10億円以下	50人を超える	82	100.0	80	97.6	86	107.5	80	93.0	81	101.3	80	98.8
5号法人	1億円を超え 10億円以下	50人以下	596	101.2	550	92.3	542	98.5	561	103.5	553	98.6	567	102.5
4号法人	1千万円を超え 1億円を以下	50人を超える	202	100.0	209	103.5	208	99.5	208	100.0	215	103.4	207	96.3
3号法人	1千万円を超え 1億円以下	50人以下	1,863	100.6	1,789	96.0	1,773	99.1	1,770	99.8	1,776	100.3	1,801	101.4
2号法人	1千万円以下	50人を超える	115	101.8	129	112.2	142	110.1	142	100.0	137	96.5	143	104.4
1号法人	上記以外の法人		10,520	102.8	10,461	99.4	10,806	103.3	10,890	100.8	11,121	102.1	11,450	103.0
合 計			14,213	102.1	14,031	98.7	14,359	102.3	14,440	100.6	14,662	101.5	15,018	102.4

〔注〕課税状況調による。

## 第 5 章 資 産 税

固定資産税・都市計画税・特別土地保有税

第 1 節 固 定 資 産 税 ・ 交 付 金

1 納税義務者数（当初）

（単位：人・％）

年度	納税義務者数	前年度比	区 分		
			土 地	家 屋	償 却 資 産
H30	158,172	101.1	113,464	130,898	5,199
R1	159,515	100.8	114,298	131,939	5,522
R2	160,458	100.6	115,010	133,206	5,552
R3	160,965	100.3	115,740	134,067	5,174
R4	162,595	101.0	116,773	135,698	5,674
R5	163,040	100.3	117,408	136,587	5,651

- [注] (1) 免税点未満を除く。  
 (2) 償却資産は5月総務大臣配分を含む。

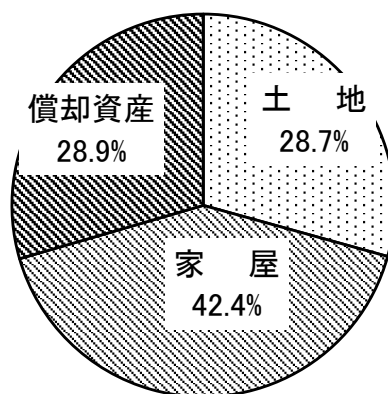
2 調定額の推移

（単位：千円・％）

区分 年度	土 地			家 屋			償 却 資 産			計		納 税 義務者数
	調 定 額	構 成 比	前年度比	調 定 額	構 成 比	前年度比	調 定 額	構 成 比	前年度比	調 定 額	前年度比	
H30	10,358,433	29.2	99.2	14,319,160	40.3	98.4	10,840,408	30.5	99.5	35,518,001	99.0	158,494
R1	10,430,793	29.3	100.7	14,679,407	41.2	102.5	10,524,049	29.5	97.1	35,634,249	100.3	159,515
R2	10,454,311	28.8	100.2	15,080,681	41.6	102.7	10,753,070	29.6	102.2	36,288,062	101.8	161,076
R3	10,411,154	29.5	99.6	14,497,240	41.0	96.1	10,445,812	29.5	97.1	35,354,206	97.4	161,780
R4	10,528,029	28.9	101.1	15,279,478	41.9	105.4	10,626,928	29.2	101.7	36,434,435	103.1	163,328
R5	10,617,126	28.7	100.8	15,708,269	42.4	102.8	10,687,839	28.9	100.6	37,013,234	101.6	163,040

- [注] (1) 令和5年度分は当初調定分である。  
 (2) 償却資産は総務大臣配分を含む。  
 (3) 滞納繰越分を除く。

令和5年度  
調定額構成比



3 土地筆数、家屋棟数（概要調書）

（単位：筆・棟・％）

年度	区分	土地	前年度比	家屋	前年度比
	H30		526,202	100.6	193,981
	R1	527,952	100.3	193,982	100.0
	R2	529,833	100.4	195,152	100.6
	R3	532,122	100.4	195,285	100.1
	R4	533,183	100.2	195,188	100.0
	R5	534,639	100.3	195,069	99.9

〔注〕 非課税土地、非課税家屋を除く。

4 評価額及び課税標準額（当初）

（単位：千円・％）

年度	区分 項目	土地		家屋		償却資産		計	
			前年度比		前年度比		前年度比		前年度比
H30	評価額	1,816,192,113	100.4	1,077,014,683	98.7	806,065,892	97.5	3,699,272,688	99.3
	課税標準額	745,997,849	99.2	1,074,729,902	98.7	765,161,275	98.6	2,585,889,026	98.8
R1	評価額	1,818,451,949	100.1	1,103,860,168	102.5	790,213,423	98.0	3,712,525,540	100.4
	課税標準額	751,179,114	100.7	1,102,128,595	102.5	751,863,605	98.3	2,605,171,314	100.7
R2	評価額	1,818,136,811	100.0	1,136,662,056	103.0	790,037,815	100.0	3,744,836,682	100.9
	課税標準額	751,815,641	100.1	1,135,079,225	103.0	753,353,196	100.2	2,640,248,062	101.3
R3	評価額	1,891,363,917	104.0	1,106,823,395	97.4	779,481,898	98.7	3,777,669,210	100.9
	課税標準額	748,605,896	99.6	1,093,341,085	96.3	743,196,926	98.7	2,585,143,907	97.9
R4	評価額	1,893,043,327	100.1	1,152,144,997	104.1	791,334,069	101.5	3,836,522,393	101.6
	課税標準額	756,852,769	101.1	1,150,469,213	105.2	760,758,754	102.4	2,668,080,736	103.2
R5	評価額	1,897,385,022	100.2	1,179,294,746	102.4	798,815,217	100.9	3,875,494,985	101.0
	課税標準額	762,820,116	100.8	1,177,658,189	102.4	766,728,342	100.8	2,707,206,647	101.5

〔注〕 免税点未満を除く。



5 土地に関する概要（概要調書）

年度	区別 種別	地積	前年度比	地積 構成比	評価額	前年度比	評価額 構成比	筆数	平均価格	最高価格
		m <sup>2</sup>	%	%	千円	%	%	筆	円/m <sup>2</sup>	円/m <sup>2</sup>
30		279,711,935	100.0	—	1,816,192,113	100.4	—	523,202	6,493	391,175
元		279,617,744	100.0	—	1,818,451,949	100.1	—	527,952	6,503	391,175
2		279,658,851	100.0	—	1,822,385,550	100.2	—	529,833	6,516	391,175
3		279,795,897	100.0	—	1,895,685,831	104.0	—	532,122	6,775	486,465
4		278,411,333	99.5	—	1,897,220,996	100.1	—	533,183	6,814	486,465
5	田	26,241,284	83.2	9.4	19,942,910	80.7	1.0	41,224	(97) 760	62,219
	畑	17,699,780	73.5	6.4	32,048,332	86.0	1.7	40,039	(33) 1,811	61,500
	宅地	68,601,380	101.7	24.6	1,716,445,776	105.7	90.3	298,783	25,021	486,465
	鉱泉地	679	97.6	0.0	77,404	100.5	0.0	198	113,997	412,432
	池沼	121,146	102.1	0.0	2,004	100.3	0.0	449	17	158
	山林	123,496,267	106.2	44.3	2,922,773	104.4	0.2	94,918	(19) 24	434
	牧場	41,313	99.7	0.0	1,078	99.8	0.0	25	26	58
	原野	22,050,309	104.5	7.9	264,510	105.1	0.0	23,382	12	229
	雑種地	20,233,163	106.1	7.3	129,782,593	100.7	6.8	35,621	6,414	261,393
	<b>計</b>	<b>278,485,321</b>	<b>100.0</b>	<b>100.0</b>	<b>1,901,487,380</b>	<b>100.2</b>	<b>100.0</b>	<b>534,639</b>	<b>6,828</b>	<b>486,465</b>

[注] (1) 非課税地を除き、免税点未満を含む。

(2) 平均価格の( )内は、市街化区域農地・山林を除いたもの。

## 6 宅地の用途状況（概要調書）

区 分 地 区 別		地 積 (イ) m <sup>2</sup>	決定価格 (ロ) 千円	単位当たり価格	
				平均価格 (ロ) / (イ) 円 / m <sup>2</sup>	最高価格 円 / m <sup>2</sup>
商 業 地 区	繁 華 街	125,103	15,147,868	121,083	300,140
	高度商業地区Ⅱ	99,604	31,196,074	313,201	486,465
	普通商業地区	3,536,519	220,501,568	62,350	281,680
	計	3,761,226	266,845,510	70,946	486,465
住 宅 地 区	併用住宅地区	3,220,696	139,585,050	43,340	170,528
	高級住宅地区	—	—	—	—
	普通住宅地区	36,604,624	1,035,955,716	28,301	175,770
	計	39,825,320	1,175,540,766	29,517	175,770
工 業 地 区	大工場地区	13,656,910	158,704,496	11,621	18,832
	中小工場地区	3,906,505	64,252,129	16,447	44,100
	家内工業地区	—	—	—	—
	計	17,563,415	222,956,625	12,694	44,100
村 落 地 区	集 団 地 区	2,668,025	23,236,195	8,709	22,063
	村 落 地 区	4,067,619	24,238,844	5,959	26,730
	計	6,735,644	47,475,039	7,048	26,730
農業用施設の用に 供する宅地		156,852	571,662	3,645	10,185
<b>合 計</b>		<b>68,042,457</b>	<b>1,713,389,602</b>	<b>25,181</b>	<b>486,465</b>

〔注〕 免税点未満を除く。

## 7 家屋に関する概要（概要調査）

年度	区分	所有者数 (人)	棟数 (棟)	床面積 (㎡)	決定価格 (千円)	単位当たり価格 (円)	
H30	木造	総数	138,673	12,698,330	296,295,017	23,333	
		免税点未満	7,023	302,323	363,568	1,203	
		免税点以上	131,650	12,396,007	295,931,449	23,873	
	非木造	総数	55,308	17,478,341	781,125,246	44,691	
		免税点未満	475	10,600	42,012	3,963	
		免税点以上	54,833	17,467,741	781,083,234	44,716	
	計	総数	135,829	193,981	30,176,671	1,077,420,263	35,704
		免税点未満	4,931	7,498	312,923	405,580	1,296
		免税点以上	130,898	186,483	29,863,748	1,077,014,683	36,064
R1	木造	総数	138,553	12,784,067	308,905,974	24,163	
		免税点未満	6,849	294,912	354,194	1,201	
		免税点以上	131,704	12,489,155	308,551,780	24,706	
	非木造	総数	55,429	17,562,534	794,954,194	45,264	
		免税点未満	467	10,545	41,328	3,919	
		免税点以上	54,962	17,551,989	794,912,866	45,289	
	計	総数	136,751	193,982	30,346,601	1,103,860,168	36,375
		免税点未満	4,816	7,316	305,457	395,522	1,295
		免税点以上	131,935	186,666	30,041,144	1,103,464,646	36,732
R2	木造	総数	138,476	12,881,049	322,419,975	25,031	
		免税点未満	6,693	287,604	346,143	1,204	
		免税点以上	131,783	12,593,445	322,073,832	25,575	
	非木造	総数	56,676	17,741,083	814,642,698	45,918	
		免税点未満	575	11,987	54,474	4,544	
		免税点以上	56,101	17,729,096	814,588,224	45,946	
	計	総数	138,030	195,152	30,622,132	1,137,062,673	37,132
		免税点未満	4,824	7,268	299,591	400,617	1,337
		免税点以上	133,206	187,884	30,322,541	1,136,662,056	37,486
R3	木造	総数	138,534	12,990,544	314,162,900	24,184	
		免税点未満	6,758	311,288	1,197,287	3,846	
		免税点以上	131,776	12,679,256	312,965,613	24,683	
	非木造	総数	56,751	17,834,612	811,893,818	45,523	
		免税点未満	1,310	417,585	18,036,036	43,191	
		免税点以上	55,441	17,417,027	793,857,782	45,579	
	計	総数	139,175	195,285	30,825,156	1,126,056,718	36,530
		免税点未満	5,108	8,068	728,873	19,233,323	26,388
		免税点以上	134,067	187,217	30,096,283	1,106,823,395	36,776
R4	木造	総数	138,483	13,089,247	328,532,034	25,099	
		免税点未満	6,374	273,182	340,942	1,248	
		免税点以上	132,109	12,816,065	328,191,092	25,608	
	非木造	総数	56,705	17,888,759	824,212,973	46,074	
		免税点未満	563	13,976	259,068	18,537	
		免税点以上	56,142	17,874,783	823,953,905	46,096	
	計	総数	140,313	195,188	30,978,006	1,152,745,007	37,212
		免税点未満	4,615	6,937	287,158	600,010	2,089
		免税点以上	135,698	188,251	30,690,848	1,152,144,997	37,540
R5	木造	総数	138,410	13,174,203	342,315,400	25,984	
		免税点未満	6,230	266,541	333,550	1,251	
		免税点以上	132,180	12,907,662	341,981,850	26,494	
	非木造	総数	56,659	17,958,430	837,570,647	46,639	
		免税点未満	546	13,831	257,751	18,636	
		免税点以上	56,113	17,944,599	837,312,896	46,661	
	計	総数	141,092	195,069	31,132,633	1,179,886,047	37,899
		免税点未満	4,505	6,776	280,372	591,301	2,109
		免税点以上	136,587	188,293	30,852,261	1,179,294,746	38,224

〔注〕 所有者数は実人数による。

8 種類別家屋（木造）（概要調書）

種 類	区 分	棟 数 (棟)	床 面 積 (㎡)	決 定 価 格 (千円)	単 位 当 たり 価 格 (円)
専 用 住 宅		110,604	11,336,682	302,753,529	26,706
共 同 住 宅 ・ 寄 宿 舎		1,911	518,891	21,415,734	41,272
併 用 住 宅		2,720	317,433	4,793,109	15,100
旅 館 ・ 料 亭 ・ ホ テ ル		39	6,496	76,485	11,774
事 務 所 ・ 銀 行 ・ 店 舗		2,836	277,551	8,262,753	29,770
劇 場 ・ 病 院		124	27,133	1,094,557	40,340
工 場 ・ 倉 庫		3,550	179,939	1,566,552	8,706
土 蔵		349	13,095	11,531	881
附 属 家		16,277	496,983	2,341,150	4,711
<b>合 計</b>		<b>138,410</b>	<b>13,174,203</b>	<b>342,315,400</b>	<b>25,984</b>

〔注〕 免税点未満を含む。

9 種類別家屋（非木造）（概要調書）

種 類	区 分	棟 数 (棟)	床 面 積 (㎡)	決 定 価 格 (千円)	単 位 当 たり 価 格 (円)
事 務 所 ・ 店 舗 ・ 百 貨 店		6,945	3,705,842	207,109,676	55,887
住 宅 ・ ア パ ー ト		30,351	8,613,602	440,638,065	51,156
病 院 ・ ホ テ ル		673	762,212	58,188,521	76,342
工 場 ・ 倉 庫 ・ 市 場		18,623	4,821,860	129,013,779	26,756
そ の 他		67	54,914	2,620,606	47,722
<b>合 計</b>		<b>56,659</b>	<b>17,958,430</b>	<b>837,570,647</b>	<b>46,639</b>

〔注〕 免税点未満を含む。

## 10 新增築分家屋（概要調書）

年度	区分	棟数		床面積		決定価格	
		(棟)	うち増築分	(㎡)	うち増築分	(千円)	うち増築分
H30	木造	1,636	48	200,411	1,590	14,605,529	97,745
	非木造	528	22	215,135	9,979	19,905,578	959,210
	計	<b>2,164</b>	<b>70</b>	<b>415,546</b>	<b>11,569</b>	<b>34,511,107</b>	<b>1,056,955</b>
R1	木造	1,587	53	188,852	1,793	13,800,801	116,102
	非木造	842	17	181,321	2,894	16,826,523	318,068
	計	<b>2,429</b>	<b>70</b>	<b>370,173</b>	<b>4,687</b>	<b>30,627,324</b>	<b>434,170</b>
R2	木造	1,704	58	197,800	2,067	14,568,235	132,866
	非木造	1,318	17	227,402	1,747	21,520,209	157,407
	計	<b>3,022</b>	<b>75</b>	<b>425,202</b>	<b>3,814</b>	<b>36,088,444</b>	<b>290,273</b>
R3	木造	1,746	40	209,144	1,077	16,239,489	80,795
	非木造	535	3	178,043	2,907	17,324,303	254,236
	計	<b>2,281</b>	<b>43</b>	<b>387,187</b>	<b>3,984</b>	<b>33,563,792</b>	<b>335,031</b>
R4	木造	1,699	48	199,074	261	15,517,662	146,373
	非木造	509	21	172,458	6,548	17,011,524	577,016
	計	<b>2,208</b>	<b>69</b>	<b>371,532</b>	<b>6,809</b>	<b>32,529,186</b>	<b>723,389</b>
R5	木造	1,677	32	190,858	875	15,020,910	61,996
	非木造	475	12	163,975	8,753	15,959,973	665,250
	計	<b>2,152</b>	<b>44</b>	<b>354,833</b>	<b>9,628</b>	<b>30,980,883</b>	<b>727,246</b>

## 11 減失分家屋（概要調書）

年度	区分	棟数		床面積		決定価格	
		(棟)		(㎡)		(千円)	
H30	木造		1,457		96,697		1,067,860
	非木造		459		150,550		5,122,621
	計		<b>1,916</b>		<b>247,247</b>		<b>6,190,481</b>
R1	木造		1,549		107,549		1,265,708
	非木造		470		101,010		2,793,450
	計		<b>2,019</b>		<b>208,559</b>		<b>4,059,158</b>
R2	木造		1,573		104,814		1,157,693
	非木造		417		86,047		2,373,322
	計		<b>1,990</b>		<b>190,861</b>		<b>3,531,015</b>
R3	木造		1,478		101,546		1,257,541
	非木造		444		84,920		2,607,416
	計		<b>1,922</b>		<b>186,466</b>		<b>3,864,957</b>
R4	木造		1,538		105,351		1,236,629
	非木造		512		115,684		3,937,920
	計		<b>2,050</b>		<b>221,035</b>		<b>5,174,549</b>
R5	木造		1,513		107,065		1,264,257
	非木造		492		99,056		2,986,971
	計		<b>2,005</b>		<b>206,121</b>		<b>4,251,228</b>

## 12 償却資産の概要（概要調書）

（単位：千円・％）

年 度	区 分		課 税 標 準 額	構 成 比	前 年 度 比
	種 別				
30			765,161,275	—	98.6
R1			751,863,605	—	98.3
R2			753,353,196	—	100.2
R3			743,196,926	—	98.7
R4			760,758,754	—	102.4
R5	市長が価格を決定したもの	構 築 物	138,066,651	18.0	105.1
		機 械 及 び 装 置	446,404,537	58.2	100.9
		船 舶	3,065,985	0.4	104.1
		航 空 機	953	0.0	83.5
		車 両 及 び 運 搬 具	3,190,588	0.4	103.0
		工 具 器 具 及 び 備 品	54,691,506	7.1	103.4
		小 計	645,420,220	84.2	102.0
法条 第 三 関 八 九 係	総 務 大 臣 配 分	116,187,994	15.2	94.4	
	県 知 事 配 分	5,120,128	0.8	98.7	
	小 計	121,308,122	15.8	94.6	
<b>合 計</b>		<b>766,728,342</b>	<b>100.0</b>	100.8	

## 13 交付金・納付金に関する概要（概要調書）

（単位：千円）

年度 \ 区分	管理官 公署数	固定資産の価格	算定標準額	交付金額
H30	10	26,046,314	11,214,556	157,003
R1	10	25,298,586	10,869,144	152,167
R2	11	25,127,938	10,756,979	150,597
R3	10	24,477,671	10,477,490	146,684
R4	10	23,806,297	10,216,515	143,030
R5	10	22,950,619	9,571,281	133,997

## 第 2 節 都 市 計 画 税



1 納税義務者数（当初）

（単位：人・％）

年度	区分	納税義務者数			前年度比
		土地	家屋	実数	
H30		97,200	113,492	131,868	101.0
R1		97,905	114,385	132,788	100.7
R2		98,529	115,586	133,704	100.8
R3		99,274	116,364	134,588	100.7
R4		100,185	117,877	135,655	101.0
R5		100,698	118,700	136,088	100.5

〔注〕 免税点未満を除く。

2 調定額の推移

（単位：千円・％）

年度	区分	土 地			家 屋			合 計		
		調定額	構成比	前年度比	調定額	構成比	前年度比	調定額	前年度比	納税義務者数
H30		2,222,325	47.7	99.6	2,438,528	52.3	99.0	4,660,853	99.3	131,600
R1		2,232,929	47.2	100.5	2,500,522	52.8	102.5	4,733,451	101.6	132,788
R2		2,236,889	46.6	100.2	2,566,486	53.4	102.6	4,803,375	101.5	133,753
R3		2,230,724	47.5	99.7	2,469,242	52.5	96.2	4,699,966	97.8	134,644
R4		2,268,392	46.6	101.7	2,602,986	53.4	105.4	4,871,378	103.6	135,773
R5		2,290,112	46.1	101.0	2,673,910	53.9	102.7	4,964,022	101.9	136,088

〔注〕 (1) 令和5年度は当初調定分である。

(2) 滞納繰越分を除く。

3 課税標準額の推移（当初）

（単位：千円・％）

年 度	土 地		家 屋		合 計	
		前年度比		前年度比		前年度比
H30	893,902,056	99.7	985,974,200	99.0	1,879,876,256	99.3
R1	898,276,488	100.5	1,010,106,478	102.4	1,908,382,966	101.5
R2	900,258,308	100.2	1,041,354,002	103.1	1,941,612,310	101.7
R3	897,659,978	99.7	1,002,901,514	96.3	1,900,561,492	97.9
R4	912,735,090	101.7	1,056,161,971	105.3	1,968,897,061	103.6
R5	920,984,608	100.9	1,081,246,606	102.4	2,002,231,214	101.7

〔注〕 免税点未満を除く。

第 3 節 特 別 土 地 保 有 税

第 4 節 そ の 他

### 第 3 節 特別土地保有税

特別土地保有税の概要（決算時）

（単位：件・千円）

年度 区分	11		12		13		14		15	
	件数	調定額	件数	調定額	件数	調定額	件数	調定額	件数	調定額
保有分	270	322,001	158	266,472	129	184,481	114	163,653	1	3,868
取得分	52	31,607	24	9,153	12	6,576	3	1,097	0	0
<b>計</b>	<b>322</b>	<b>353,608</b>	<b>182</b>	<b>275,625</b>	<b>141</b>	<b>191,057</b>	<b>117</b>	<b>164,750</b>	<b>1</b>	<b>3,868</b>

〔注〕平成15年度以降は、税制改正により当分の間、課税停止となっている。

### 第 4 節 その他

#### 1 課税台帳閲覧件数

（単位：件・%）

年度 区分	R1	R2	R3	R4	R5
土地 家屋 償却資産	1,304	1,092	1,208	1,188	1,209
前年度比	104.1	83.7	110.6	98.3	101.8

#### 2 縦覧帳簿縦覧件数

（単位：件・%）

年度 区分	R1	R2	R3	R4	R5
土地 家屋	42	40	53	41	31
前年度比	72.4	95.2	132.5	77.4	75.6

## 第6章 諸 税

第 1 節 軽自動車税 (種別割)

第 2 節 市 た ば こ 税

第 3 節 入 湯 税

第 4 節 事 業 所 税

# 第 1 節 軽自動車税(種別割)

## 1 車種別課税台数及び調定額

(単位：台・千円・%)

車 種		年 度		R1		R2		R3		R4		R5	
		台数	税額	前年度比	台数	税額	前年度比	台数	税額	前年度比	台数	税額	前年度比
原動機付自転車	50 cc 以下	台数	20,469	94.9	19,377	94.7	18,391	94.9	17,555	95.5	16,730	95.3	
		税額	40,938	94.9	38,754	94.7	36,782	94.9	35,110	95.5	33,460	95.3	
	90 cc 以下	台数	1,353	98.3	1,291	95.4	1,270	98.4	1,300	102.4	1,316	101.2	
		税額	2,706	98.3	2,582	95.4	2,540	98.4	2,600	102.4	2,632	101.2	
	125 cc 以下	台数	4,957	105.3	5,158	104.1	5,423	105.1	5,811	107.2	6,038	103.9	
税額		11,897	105.3	12,379	104.1	13,015	105.1	13,946	107.2	14,491	103.9		
ミニカー	台数	187	101.1	173	92.5	180	104.0	202	112.2	210	104.0		
	税額	692	101.0	640	92.5	666	104.1	747	112.2	777	104.0		
小 計		台数	26,966	96.9	25,999	96.4	25,264	97.2	24,868	98.4	24,294	97.7	
		税額	56,233	97.2	54,355	96.7	53,003	97.5	52,403	98.9	51,360	98.0	
軽自動車・小型特殊自動車	二 輪	台数	4,926	103.3	4,993	101.4	5,179	103.7	5,469	105.6	5,627	102.9	
		税額	17,734	103.3	17,975	101.4	18,644	103.7	19,689	105.6	20,257	102.9	
	二輪被牽引車	台数	0	0.0	0	0.0	0	0.0	0	0.0	0	0.0	
		税額	0	0.0	0	0.0	0	0.0	0	0.0	0	0.0	
	三 輪	台数	4	200.0	4	100.0	4	100.0	4	100.0	3	75.0	
		税額	18	200.0	18	100.0	18	100.0	18	100.0	14	77.8	
	四輪乗用	自家用	台数	65,086	89.7	57,266	88.0	50,115	87.5	43,306	86.4	36,837	85.1
		税額	468,619	89.7	412,315	88.0	360,828	87.5	311,803	86.4	265,226	85.1	
	営 業 用	台数	5	125.0	5	100.0	5	100.0	1	20.0	5	500.0	
		税額	28	127.3	28	100.0	28	100.0	6	21.4	28	466.7	
	四輪貨物	自家用	台数	12,671	86.7	10,787	85.1	9,150	84.8	7,710	84.3	6,401	83.0
		税額	50,684	86.7	43,148	85.1	36,600	84.8	30,840	84.3	25,604	83.0	
	営 業 用	台数	351	86.5	315	89.7	300	95.2	301	100.3	272	90.4	
		税額	1,053	86.5	945	89.7	900	95.2	903	100.3	816	90.4	
	四輪車(新税率)		台数	31,259	143.7	40,545	129.7	50,315	124.1	63,456	126.1	71,837	113.2
			税額	302,027	144.4	392,038	129.8	488,739	124.7	620,326	126.9	700,963	113.0
	四輪車(重課)		台数	30,538	103.8	31,952	104.6	33,165	103.8	34,576	104.3	36,116	104.5
			税額	328,088	104.2	344,923	105.1	358,691	104.0	375,239	104.6	393,644	104.9
	四輪車(75%減税)		台数	0	0.0	0	0.0	4	0.0	4	100.0	269	6725.0
			税額	0	0.0	0	0.0	4	0.0	10	250.0	693	6930.0
四輪車(50%減税)		台数	1,497	83.0	1,238	82.7	565	45.6	0	0.0	0	0.0	
		税額	8,084	83.0	6,685	82.7	3,051	45.6	0	0.0	0	0.0	
四輪車(25%減税)		台数	4,293	123.3	4,586	106.8	4,704	102.6	2	0.0	0	0.0	
		税額	32,943	122.9	35,544	107.9	36,684	103.2	11	0.0	0	0.0	
農 耕 作 業 用		台数	2,195	98.8	2,176	99.1	2,187	100.5	2,268	103.7	2,261	99.7	
		税額	5,268	98.8	5,222	99.1	5,249	100.5	5,443	103.7	5,426	99.7	
そ の 他 用		台数	564	105.6	580	102.8	603	104.0	608	100.8	644	105.9	
		税額	3,327	105.6	3,422	102.9	3,558	104.0	3,587	100.8	3,800	105.9	
小 計		台数	153,389	101.1	154,447	100.7	156,296	101.2	157,705	100.9	160,272	101.6	
		税額	1,217,873	104.2	1,262,263	103.6	1,312,994	104.0	1,367,875	104.2	1,416,471	103.6	
二輪の小型自動車		台数	5,366	103.0	5,521	102.9	5,720	103.6	5,964	104.3	6,267	105.1	
		税額	32,196	103.0	33,126	102.9	34,320	103.6	35,784	104.3	37,602	105.1	
合 計		台数	185,721	100.5	185,967	100.1	187,280	100.7	188,537	100.7	190,833	101.2	
		税額	1,306,302	103.8	1,349,744	103.3	1,400,317	103.7	1,456,062	104.0	1,505,433	103.4	

[注] 各年度決算数値(滞納繰越分を除く)。ただし、令和5年度については当初調定額。四輪車で平成27年度以降設定された税率の車種は区分していない。

2 軽自動車税（種別割）の減免

(単位：円)

区 分 \ 年 度	R1		R2		R3		R4		R5	
	件 数	金 額	件 数	金 額	件 数	金 額	件 数	金 額	件 数	金 額
公益直接専用車	135	837,100	136	850,200	140	853,000	134	860,700	122	794,300
身体障害者等	1,853	16,023,700	1,806	16,100,300	1,826	16,880,700	1,846	17,771,100	1,445	14,256,400
合 計	1,988	16,860,800	1,942	16,950,500	1,966	17,733,700	1,980	18,631,800	1,567	15,050,700

[注] 各年度決算数値。ただし、令和5年度については当初減免額。

第2節 市たばこ税

申告状況

(単位：本・円・%)

区 分 \ 年 度	H30		R1		R2		R3		R4		
		前年度比		前年度比		前年度比		前年度比		前年度比	
旧3級品外	売渡し本数	585,539,877	95.8	569,457,826	97.3	533,359,620	93.7	533,385,143	100.0	546,209,565	102.4
	返還控除本数	2,743,823	107.0	2,895,079	105.5	3,354,030	115.9	3,248,897	96.9	3,222,887	99.2
	税率(円/1,000本)	(5,262) 5,692	—	5,692	—	(5,692) 6,122	—	(6,122) 6,552	—	6,552	—
	調 定 額	3,174,345,252	99.1	3,224,875,121	101.6	3,115,517,488	96.6	3,345,181,421	107.4	3,557,648,683	106.4
旧3級品	売渡し本数	18,099,480	74.5	9,002,960	49.7	0	00.0	0	00.0	0	00.0
	返還控除本数	65,660	145.8	123,580	188.2	0	00.0	0	00.0	0	00.0
	税率(円/1,000本)	(3,335) 4,000	—	(4,000) 5,692	—	(5,692) 6,122	—	(6,122) 6,552	—	6,552	—
	調 定 額	71,187,280	88.4	35,819,864	50.3	0	00.0	0	00.0	0	00.0
合 計	売渡し本数	603,639,357	95.0	578,460,786	95.8	533,359,620	92.2	533,385,143	100.0	546,209,565	102.4
	返還控除本数	2,809,483	107.7	3,018,659	107.4	3,354,030	111.1	3,248,897	96.9	3,222,887	99.2
	調 定 額	3,245,532,532	98.8	3,260,694,985	100.5	3,115,517,488	95.5	3,345,181,421	107.4	3,557,648,683	106.4

- [注] (1) 各年度決算数値。  
 (2) 旧3級品とは、専売納付金制度下において3級品とされていた紙巻たばこ（わかば、エコー、しんせい、ゴールデンバットなど）をいう。  
 (3) 平成25年度は、県たばこ税から市たばこ税への税源移譲による税率改定あり。  
 (4) 平成28年度から令和元年度にかけて旧3級品の税率が段階的に改訂され、旧3級品外と同率になる。

### 第3節 入湯税

#### 申告状況

区分	年度		H30		R1		R2		R3		R4	
		前年度比 %		前年度比 %		前年度比 %		前年度比 %		前年度比 %		前年度比 %
課税標準(人)	314,660	126.8	306,571	97.4	150,155	49.0	191,601	127.6	175,011	91.3		
税率(円)	150	—	150	—	150	—	150	—	150	—		
調定額(円)	47,199,900	126.8	45,985,650	97.4	22,523,250	49.0	28,740,150	127.6	26,251,650	91.3		
特別徴収 義務者数(人)	15	107.1	17	113.3	15	88.2	13	86.7	13	100.0		

[注] 各年度決算数値(滞納繰越分を除く)。

### 第4節 事業所税

#### 申告状況

区分	年度		H30		R1		R2		R3		R4	
		前年度比 %		前年度比 %		前年度比 %		前年度比 %		前年度比 %		前年度比 %
事業分	納税義務者数(人)	891	99.8	898	100.8	904	100.7	933	103.2	913	97.9	
	実納税義務者数(人)	733	99.1	731	99.7	736	100.7	750	101.9	933	124.4	
	調定額(千円)	3,022,277	98.4	3,071,409	101.6	3,092,098	100.7	3,088,575	99.9	3,122,037	101.1	
新增設分	納税義務者数(人)	0	—	0	—	0	—	0	—	0	—	
	実納税義務者数(人)	0	—	0	—	0	—	0	—	0	—	
	調定額(千円)	0	—	0	—	0	—	0	—	0	—	
計	納税義務者数(人)	891	99.8	898	100.8	904	100.7	933	103.2	913	97.9	
	実納税義務者数(人)	733	99.1	731	99.7	736	100.7	750	101.9	933	124.4	
	調定額(千円)	3,022,277	98.4	3,071,409	101.6	3,092,098	100.7	3,088,575	99.9	3,122,037	101.1	

[注] 各年度決算数値(滞納繰越分を除く)。

平成15年度から新增設に係る事業所税は廃止。



## 第7章 徴収

第1節 収納

第2節 口座振替

第3節 納税貯蓄組合

第4節 その他

# 第1節 収 納

## 1 督促状発付状況

年 度 税 目		R2				R3				R4			
		件 数 (件)	発付率 (%)	税 額 (千円)	発付率 (%)	件 数 (件)	発付率 (%)	税 額 (千円)	発付率 (%)	件 数 (件)	発付率 (%)	税 額 (千円)	発付率 (%)
市 民 税	普 通 徴 収 (県民税を含む)	41,688	19.0	1,199,537	14.7	38,739	18.5	1,142,299	14.7	37,196	17.9	1,091,842	13.7
	特 別 徴 収 (県民税を含む)	6,881	4.4	246,369	0.8	6,786	4.3	240,630	0.8	7,362	4.5	262,063	0.8
	法 人	787	4.1	51,365	0.9	792	4.1	54,450	1.0	864	4.3	51,528	0.9
	小 計	49,356	12.5	1,497,271	3.3	46,317	12.0	1,437,379	3.2	45,422	11.7	1,405,433	3.1
固 定 資 産 税 都 市 計 画 税		59,314	9.3	1,798,167	4.4	57,247	8.9	1,616,283	4.0	57,265	8.8	1,647,614	4.0
軽 自 動 車 税 ( 種 別 割 )		21,193	11.4	159,460	11.8	19,993	10.7	153,984	11.0	18,332	9.7	144,500	9.9
市 た ば こ 税		1	1.0	1	0.0	2	1.9	51	0.0	0	0.0	0	0.0
特 別 土 地 保 有 税		0	-	0	-	0	-	0	-	0	0	0	0.0
入 湯 税		1	0.6	1	0.0	0	-	0	-	0	0	0	0.0
事 業 所 税		17	2.3	31,876	0.0	11	1.4	16,028	0.0	11	1.4	20,383	0.0
<b>合 計</b>		<b>129,880</b>	<b>10.6</b>	<b>3,486,774</b>	<b>3.8</b>	<b>123,570</b>	<b>10.1</b>	<b>3,223,725</b>	<b>3.6</b>	<b>121,030</b>	<b>9.9</b>	<b>3,217,930</b>	<b>3.5</b>

[注] 件数発付率 =  $\frac{\text{督促状発付税額}}{\text{調定税額}}$

2 財産差押状況（令和4年度）

（単位：件）

財産種別	令和3年度末 差押執行件数	令和4年度末 差押執行件数	令和4年度中差押執行件数	
			差押	うち差押解除・換価等
債 権	232	304	2,950	2,849
不 動 産	35	10	18	9
無 体 財 産	0	0	0	0
動 産	0	2	7	5
そ の 他	0	0	0	0
<b>計</b>	<b>267</b>	<b>316</b>	<b>2,975</b>	<b>2,863</b>

3 執行停止の状況

（単位：件・円）

年 度 区 分	H30	R1	R2	R3	R4
件 数	11,379	10,115	9,675	9,572	9,908
金 額	229,565,578	225,223,065	222,558,275	173,061,262	149,179,920

4 不納欠損の状況

（単位：件・円）

年 度 区 分	H30	R1	R2	R3	R4
件 数	2,835	2,838	2,106	2,271	2,614
金 額	62,023,287	65,343,383	31,298,762	85,410,881	55,440,658

5 附帯金及び還付加算金に関する調

（単位：件・千円）

年 度 区 分	督 促 手 数 料		延 滞 金	還 付 加 算 金	
	件 数	金 額	金 額	件 数	金 額
H30	137,867	6,893	39,127	398	2,123
R1	136,743	6,837	24,128	452	2,947
R2	120,169	6,008	21,591	544	3,095
R3	114,930	5,746	19,499	292	1,511
R4	112,903	5,645	27,074	235	1,469

## 6 前納報奨金制度の変せん

昭和26年度	前納報奨金制度の創設 (全納した月数に100分の1を乗じて得た額)
昭和44年度	報奨金相当額をあらかじめ差し引いて納める繰替払制度の実施
昭和45年度	交付制限の新設 (一の納期の税額が50万円を超える場合、その超える部分の金額は計算の基礎に参入しない)
昭和62年度	交付制限等の改正 (最初の納期中に全期前納した場合のみ交付し、交付率は100分の0.5に改正)
平成12年度	交付制限等の改正 (交付率を100分の0.25、交付制限を10万円に改正)
平成15年度	前納報奨金制度の廃止

## 第 2 節 口座振替

口座振替の状況（令和 4 年度）

(1) 収納対象税目

市県民税（普通徴収）・固定資産税・都市計画税・軽自動車税（種別割）・国民健康保険税

(2) 加入状況

（単位：人・％）

税目	年度	納税義務者数	加入者数	加入率
市県民税 （普通徴収）	30	76,294	10,573	13.9
	R1	76,076	12,220	16.1
	R2	76,195	12,320	16.2
	R3	73,991	11,809	16.0
	R4	73,334	11,393	15.5
固定資産税 都市計画税	30	158,494	78,676	49.6
	R1	159,552	79,390	49.8
	R2	160,965	79,200	49.2
	R3	161,019	79,025	49.1
	R4	162,629	79,267	48.7
軽自動車税 （種別割）	30	184,703	21,709	11.8
	R1	185,720	21,450	11.5
	R2	188,040	20,781	11.1
	R3	187,271	20,859	11.1
	R4	188,578	20,932	11.1
国民健康保険税	30	58,737	21,944	37.4
	R1	57,740	21,068	36.5
	R2	57,980	20,687	35.7
	R3	57,031	19,822	34.8
	R4	55,468	19,277	34.8
計	<b>30</b>	<b>478,228</b>	<b>132,902</b>	<b>27.8</b>
	<b>R1</b>	<b>479,088</b>	<b>134,128</b>	<b>28.0</b>
	<b>R2</b>	<b>483,180</b>	<b>132,988</b>	<b>27.5</b>
	<b>R3</b>	<b>479,312</b>	<b>131,515</b>	<b>27.4</b>
	<b>R4</b>	<b>480,009</b>	<b>130,869</b>	<b>27.3</b>

(3) 口座振替収納状況

（単位：件・円・％）

税目	区分	振替依頼分		振替収納分		振替率	
		件数	金額	件数	金額	件数	金額
市県民税 （普通徴収）		39,587	2,470,717,972	38,660	2,392,010,772	97.7%	96.8%
固定資産税 都市計画税		256,942	16,538,547,607	252,429	16,326,917,606	98.2%	98.7%
軽自動車税（種別割）		20,932	151,581,300	20,568	148,760,600	98.3%	98.1%
国民健康保険税		206,596	3,377,884,450	200,654	3,280,041,900	97.1%	97.1%
<b>計</b>		<b>524,057</b>	<b>22,538,731,329</b>	<b>512,311</b>	<b>22,147,730,878</b>	<b>97.8%</b>	<b>98.3%</b>

### 第 3 節 納 税 貯 蓄 組 合

#### 1 組合の状況

(単位：組・人)

種別	年度 区分	R1		R2		R3		R4		R5	
		組合数	組合員数	組合数	組合員数	組合数	組合員数	組合数	組合員数	組合数	組合員数
地 域 組 合		6	40	0	0	0	0	0	0	0	0
業 種 組 合		0	0	0	0	0	0	0	0	0	0
計		<b>6</b>	<b>40</b>	<b>0</b>	<b>0</b>	<b>0</b>	<b>0</b>	<b>0</b>	<b>0</b>	<b>0</b>	<b>0</b>

※4月1日時点

#### 2 加入状況（令和4年度）

(単位：人・%)

税 目	市税納税義務者数	加 入 者 数	加 入 率
市 県 民 税 ( 普 通 徴 収 )	73,334	0	0.00
固 定 資 産 税 都 市 計 画 税	162,629	0	0.00
軽自動車税(種別割)	188,578	0	0.00
国民健康保険税	55,468	0	0.00
計	<b>480,009</b>	<b>0</b>	<b>0.00</b>

## 第 4 節 そ の 他

過誤納金還付状況（令和 4 年度）

（単位：件・円）

税 目	還 付 調 定		還 付 済 内 訳						還 付 未 済		
			計(A+B)		支 払 済(A)		充 当(B)				
	件数	金額	件数	金額	件数	金額	件数	金額	件数	金額	
歳 入	市県民税(年特)	6,156	37,431,800	5,924	35,845,950	5,753	34,910,762	171	935,188	232	1,585,850
	" (普徴)	1,077	25,898,986	987	24,567,721	888	22,568,124	99	1,999,597	90	1,331,265
	" (特徴)	2,972	80,957,360	2,751	76,879,164	1,816	29,178,860	935	47,700,304	221	4,078,196
	法人市民税	1,116	106,235,816	1,031	71,810,216	937	69,198,566	94	2,611,650	85	34,425,600
	固定資産税	667	22,027,075	588	20,981,875	468	16,948,966	120	4,032,909	79	1,045,200
	軽自動車税(種別割)	175	1,181,538	150	1,036,994	113	828,400	37	208,594	25	144,544
	市たばこ税	1	5,241	1	5,241	1	5,241	0	0	0	0
	特別土地保有税	0	0	0	0	0	0	0	0	0	0
	入湯税	0	0	0	0	0	0	0	0	0	0
	事業所税	28	12,306,615	28	12,306,615	26	12,295,215	2	11,400	0	0
<b>計</b>	<b>12,192</b>	<b>286,044,431</b>	<b>11,460</b>	<b>243,433,776</b>	<b>10,002</b>	<b>185,934,134</b>	<b>1,458</b>	<b>57,499,642</b>	<b>732</b>	<b>42,610,655</b>	
歳 出	市県民税(年特)	975	9,258,150	622	7,503,200	615	7,454,450	7	48,750	353	1,754,950
	" (普徴)	912	21,919,945	680	19,969,683	658	19,630,200	22	339,483	232	1,950,262
	" (特徴)	1,578	37,262,793	1,386	34,561,520	1,353	33,937,320	33	624,200	192	2,701,273
	法人市民税	1,238	220,380,100	1,190	219,811,800	1,073	215,467,150	117	4,344,650	48	568,300
	固定資産税	428	13,573,991	324	12,792,750	322	12,746,000	2	46,750	104	781,241
	軽自動車税(種別割)	201	1,429,402	103	810,557	89	706,450	14	104,107	98	618,845
	市たばこ税	0	0	0	0	0	0	0	0	0	0
	特別土地保有税	0	0	0	0	0	0	0	0	0	0
	入湯税	0	0	0	0	0	0	0	0	0	0
	事業所税	3	44,200	3	44,200	3	44,200	0	0	0	0
<b>計</b>	<b>5,335</b>	<b>303,868,581</b>	<b>4,308</b>	<b>295,493,710</b>	<b>4,113</b>	<b>289,985,770</b>	<b>195</b>	<b>5,507,940</b>	<b>1,027</b>	<b>8,374,871</b>	
合 計	市県民税(年特)	7,131	46,689,950	6,546	43,349,150	6,368	42,365,212	178	983,938	585	3,340,800
	" (普徴)	1,989	47,818,931	1,667	44,537,404	1,546	42,198,324	121	2,339,080	322	3,281,527
	" (特徴)	4,550	118,220,153	4,137	111,440,684	3,169	63,116,180	968	48,324,504	413	6,779,469
	法人市民税	2,354	326,615,916	2,221	291,622,016	2,010	284,665,716	211	6,956,300	133	34,993,900
	固定資産税	1,095	35,601,066	912	33,774,625	790	29,694,966	122	4,079,659	183	1,826,441
	軽自動車税(種別割)	376	2,610,940	253	1,847,551	202	1,534,850	51	312,701	123	763,389
	市たばこ税	1	5,241	1	5,241	1	5,241	0	0	0	0
	特別土地保有税	0	0	0	0	0	0	0	0	0	0
	入湯税	0	0	0	0	0	0	0	0	0	0
	事業所税	31	12,350,815	31	12,350,815	29	12,339,415	2	11,400	0	0
<b>計</b>	<b>17,527</b>	<b>589,913,012</b>	<b>15,768</b>	<b>538,927,486</b>	<b>14,115</b>	<b>475,919,904</b>	<b>1,653</b>	<b>63,007,582</b>	<b>1,759</b>	<b>50,985,526</b>	

〔注〕 本税のみ（固定資産税の歳出には返還金を含む）

## 第8章 そ の 他



## 1 市税の徴税費に関する調

(単位：千円・%)

区 分		年 度	R1	R2	R3	R4	R5 (見込み)	前 年 度 比
税 収 入 額	市 税 ( A )		79,630,677	78,691,091	79,167,622	80,662,416	81,778,185	101.4
	個 人 の 県 民 税		16,357,443	16,626,668	16,458,710	16,708,058	17,304,895	103.6
	合 計 ( B )		<b>95,988,120</b>	<b>95,317,759</b>	<b>95,626,332</b>	<b>97,370,474</b>	<b>99,083,080</b>	<b>101.8</b>
徴 税 費	人 件 費	基 本 給	559,540	557,988	564,119	551,382	580,283	105.2
		諸 手 当	333,761	340,532	327,432	311,765	346,956	111.3
		時 間 外 勤 務	39,037	46,566	32,217	29,708	37,700	126.9
		税 務 手 当	26,312	26,724	25,769	25,108	26,841	106.9
		そ の 他 の 手 当	268,412	267,242	269,446	256,949	282,415	109.9
		そ の 他	202,988	245,512	230,044	223,788	242,891	108.5
		共 済 組 合 負 担 金 等	188,829	194,518	—	—	—	—
		報 酬	14,049	50,994	39,544	39,269	44,090	112.3
		そ の 他	110	0	190,500	184,519	198,801	107.7
		小 計	<b>1,096,289</b>	<b>1,144,032</b>	<b>1,121,595</b>	<b>1,086,935</b>	<b>1,170,130</b>	<b>107.7</b>
徴 税 費	需 要 費	旅 費	1,907	1,870	1,141	1,656	3,755	226.8
		賃 金	37,832	0	—	—	—	—
		そ の 他	345,767	320,997	292,649	444,986	359,130	80.7
		小 計	<b>385,506</b>	<b>322,867</b>	<b>293,790</b>	<b>446,642</b>	<b>362,885</b>	<b>81.2</b>
徴 税 費	諸 費	納 期 前 納 付 報 奨 金	0	0	0	0	0	—
		納 税 貯 蓄 組 合 補 助 金	0	0	0	0	0	—
		納 税 報 奨 金	0	0	0	0	0	—
		そ の 他	391	385	79	358	118	33.0
		小 計	<b>391</b>	<b>385</b>	<b>79</b>	<b>358</b>	<b>118</b>	<b>33.0</b>
	そ の 他	—	—	—	—	—	—	
	合 計 ( C )	<b>1,482,186</b>	<b>1,467,284</b>	<b>1,415,464</b>	<b>1,533,935</b>	<b>1,533,133</b>	<b>99.9</b>	
県 民 税 徴 収 取 扱 費	納 税 義 務 者 数 等 を 基 準 に し た 金 額	691,894	698,699	706,952	709,715	715,789	100.9	
	報 奨 金 の 額 に 相 当 す る 金 額	0	0	0	0	0	—	
	合 計 ( D )	691,894	698,699	706,952	709,715	715,789	100.9	
	( E ) = ( C ) - ( D )	790,292	768,585	708,512	824,220	817,344	99.2	
税 収 入 額 に 対 す る 徴 税 費 の 合 割	( C ) / ( B )	1.5 %	1.5 %	1.5 %	1.6 %	1.5 %		
	( E ) / ( A )	1.0 %	1.0 %	0.9 %	1.0 %	1.0 %		

〔注〕 本表は、総務省調査の課税状況調査に準じ作成したもの

2 市税、資産の証明等に関する調（令和4年度）

（単位：件・円）

種 類	区 分	本 庁		支所・出張所		合 計	
		件 数	金 額	件 数	金 額	件 数	金 額
有 料 証 明	所得・課税証明	28,634	7,522,620	21,560	6,647,160	50,194	14,169,780
	法人所在地証明	217	65,100	246	73,800	463	138,900
	納税証明	1,748	524,400	927	278,100	2,675	802,500
	完納証明	5,825	1,747,500	3,288	986,400	9,113	2,733,900
	記載事項(評価)証明	1,791	560,760	821	264,420	2,612	825,180
	記載事項(公課)証明	5,023	1,544,400	1,390	437,340	6,413	1,981,740
	無資産証明	459	137,700	263	78,900	722	216,600
	家屋滅失証明	49	14,700	38	11,400	87	26,100
	償却資産証明書	3	900	3	900	6	1,800
	課税台帳閲覧	2,404	721,200	1,421	426,300	3,825	1,147,500
	字  函  閱  覧	122	36,600	272	81,600	394	118,200
	住宅用家屋証明	2,136	2,776,800	280	364,000	2,416	3,140,800
	そ の 他	3	900	54	16,200	57	17,100
	廃車・標識交付証明	57	17,100	97	29,100	154	46,200
	小  計	48,471	15,670,680	30,660	9,695,620	79,131	25,366,300
無 料 証 明	市営住宅申込	134	—	—	—	134	—
	軽自動車納税証明	2,554	—	15,458	—	18,012	—
	保健所提出用	1,160	—	—	—	1,160	—
	小  計	3,848	—	15,458	—	19,306	—
弁  償  金	9	900	9	900	18	1,800	
<b>合  計</b>	<b>52,328</b>	<b>15,671,580</b>	<b>46,127</b>	<b>9,696,520</b>	<b>98,455</b>	<b>25,368,100</b>	

3 税務事務電算処理の概要

(令和5年4月1日現在)

担当部局	業務名	処 理 サイクル	主 な 作 成 帳 票	
財 務 部 税 制 課	事 業 所 税 シ ス テ ム	月 次	調書、調定集計表、件数一覧表、異動リスト、申告書	
		年 次	課税台帳、索引簿、事業所税家屋調書	
	軽自動車税 シ ス テ ム	随 時	標識交付証明書、廃車受付書、廃車受付済書	
		月 次	課税集計表、異動集計表、調定補助簿、減免決定通知書、更正決定通知書、標識交付簿	
		年 次	納税通知書、申告指導文書、課税台帳、リース照会文書	
税 証 明 シ ス テ ム	随 時	課税証明書、法人所在地証明書、納税証明書、完納証明書、評価証明書、公課証明書、名寄帳、軽自動車税納税証明書（継続検査用）		
財 務 部 市 民 税 課	個 人 市 民 税 シ ス テ ム	月 次	市民税・県民税税額決定（納税）通知書、市民税・県民税納税（変更）通知書、給与所得等に係る市民税・県民税特別徴収額の決定・変更通知書（納税義務者用）、給与所得等に係る市民税・県民税特別徴収額の決定・変更通知書（特別徴収義務者用）、異動調定表	
		年 次	市民税・県民税税額決定（納税）通知書、給与所得等に係る市民税・県民税特別徴収額の決定・変更通知書（納税義務者用）、給与所得等に係る市民税・県民税特別徴収額の決定・変更通知書（特別徴収義務者用）、市民税・県民税申告書、総括表、課税状況調、分離所得に係る調	
	法 人 市 民 税 シ ス テ ム	月 次	確定申告書、予定申告書、未申告リスト、調定明細リスト、月別調定額集計表、月別調定内訳表、月別歳出還付内訳表、月別外国税額等内訳表、税額順位リスト、産業分類別調定表	
		年 次	均等割申告書、法人原簿、交付税資料、課税状況調	
	財 務 部 資 産 税 課	住 登 外 / 宛 名 シ ス テ ム	月 次	二重登録チェックリスト
		固 定 資 産 税 シ ス テ ム	月 次	調定集計表、税額更正決議書
年 次			納税通知書、価格（決定）通知書	
月 次			調定集計表、税額更正決議書	
年 次			納税通知書、償却資産申告書（償却資産課税台帳）	

担当部局	業 務 名	処 理 サイクル	主 な 作 成 帳 票
財 務 部 納 税 課	収 納 管 理 シ ス テ ム	月 次	還付充当通知書、過誤納還付金領収書、 過誤納還付金口座振込依頼書、充当リスト、 還付リスト、督促状兼領収証書、 軽自動車（種別割）納税証明書（継続検査用） 他
市民部 国保 年金課	国民健康保険 シ ス テ ム ( 収 納 )	日 次	日計表、収入済連絡票
		月 次	還付対象者一覧表、充当対象者一覧表 還付決議書、還付・充当通知書、口座振替開始通知書 口座振替不能通知書、督促状兼領収証書 他
		年 次	繰越調定収入集計表、不納欠損処分決議書、納付済額のお知らせ、 口座振替領収証書兼納付額確認書、被保険者証返還予告通知、被保 険者証返還請求通知 他
	国民健康保険 シ ス テ ム (資格・賦課)	即 次	被保険者証、資格取得証明書、決定（変更）通知書兼納税通知書、 決定（更正）通知書 他
		月 次	決定（変更）通知書兼納税通知書 決定（更正）通知書、被保険者証 他
		年 次	被保険者証、決定（変更）通知書兼納税通知書 調整交付金資料、課税状況調、適用適正調査資料 他
	国民健康保険 シ ス テ ム (給 付)	即 次	限度額適用認定証 限度額適用・標準負担額減額認定証 他
		月 次	高額療養費該当通知 他
		年 次	特定疾病療養受療証（70歳未満） 他

4 固定資産評価審査委員会申出状況

(単位：件)

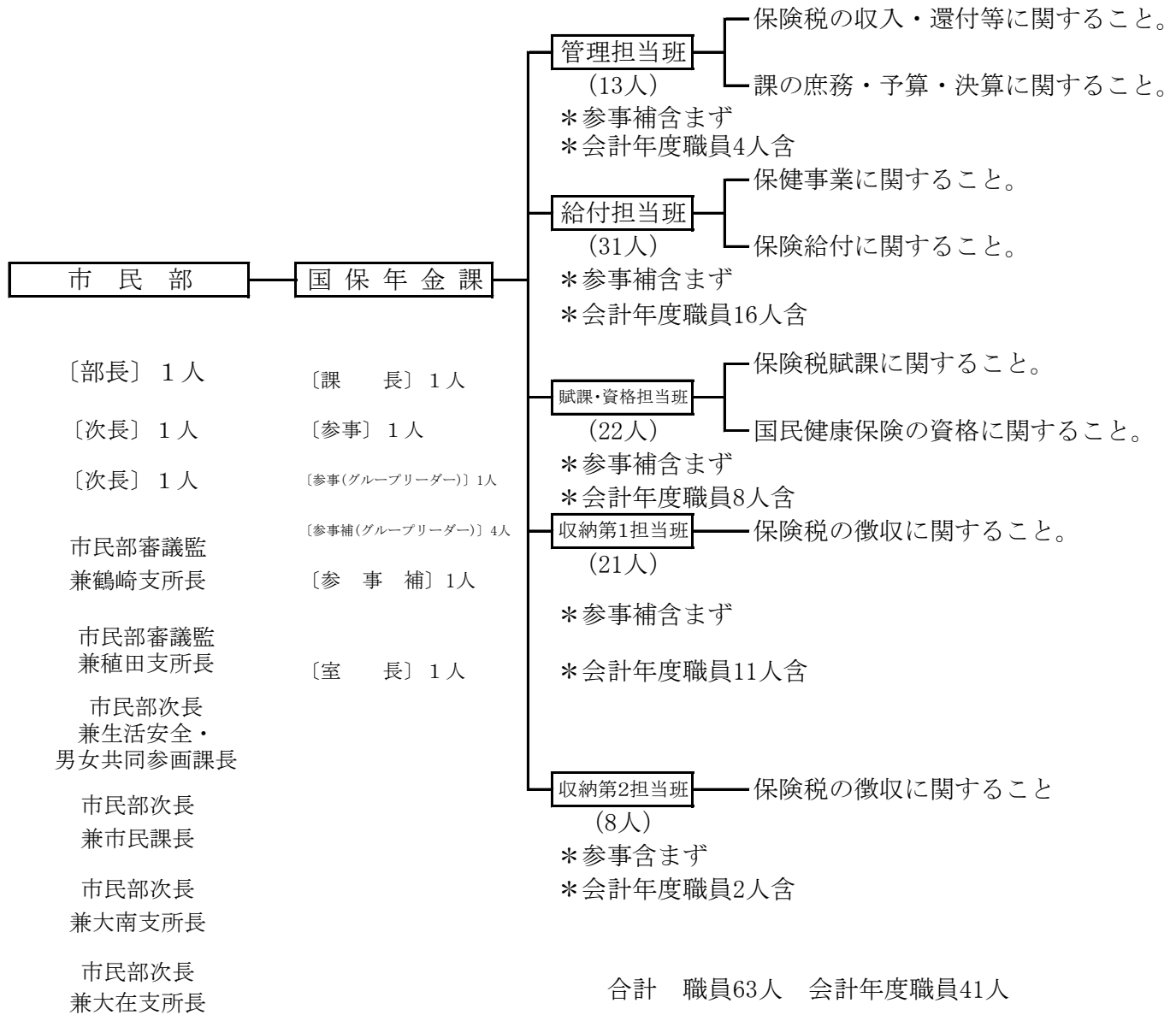
	土 地					家 屋					償 却 資 産				
	申出	容認	棄却	却下	取下	申出	容認	棄却	却下	取下	申出	容認	棄却	却下	取下
H29	0	0	0	0	0	0	0	0	0	0	0	0	0	0	0
H30	4	0	2	0	2	2	0	0	0	1	0	0	0	0	0
R1	0	0	0	0	0	0	0	1	0	0	0	0	0	0	0
R2	0	0	0	0	0	0	0	0	0	0	0	0	0	0	0
R3	0	0	0	0	0	0	0	0	0	0	0	0	0	0	0
R4	3	0	1	2	0	0	0	0	0	0	0	0	0	0	0
R5	0	0	0	0	0	1	0	0	0	0	0	0	0	0	0

令和5年9月1日現在

## 第9章 国民健康保険税

1 機構及び事務分掌

令和5年4月1日現在



(単位：千円・%)

2 令和5年度国民健康保険特別会計当初予算額

歳入			歳出		
款別	予算額	構成比	款別	予算額	構成比
1 国民健康保険税	7,720,315	15.3	1 総務費	337,883	0.7
2 一部負担金	2	0.0	2 保険給付費	38,057,127	75.4
3 使用料及び手数料	4,582	0.0	3 国保事業費納付金	11,584,599	23.0
4 県支出金	38,944,026	77.2	4 保健事業費	378,783	0.8
5 繰入金	3,711,663	7.4	5 諸支出金	96,608	0.2
6 繰越金	1	0.0			
7 諸収入	74,411	0.1			
<b>歳入合計</b>	<b>50,455,000</b>	<b>100.0</b>	<b>歳出合計</b>	<b>50,455,000</b>	<b>100.0</b>

3 令和4年度国民健康保険特別会計決算額

(単位：千円・%)

歳 入			歳 出		
款 別	決 算 額	構 成 比	款 別	決 算 額	構 成 比
1 国民健康保険税	7,512,441	14.7	1 総 務 費	281,877	0.6
2 一部負担金	0	0.0	2 保険給付費	34,842,100	72.8
3 使用料及び手数料	2,861	0.0	3 国民健康保険事業費納付金	11,670,463	24.4
4 県 支 出 金	36,874,706	72.1	4 保 險 事 業 費	258,626	0.5
5 繰 入 金	3,852,694	7.5	5 諸 支 出 費	817,654	1.7
6 繰 越 金	2,813,125	5.5			
7 諸 収 入	67,483	0.1			
8 国 庫 支 出 金	0	0.0			
<b>歳 入 合 計</b>	<b>51,123,310</b>	<b>100.0</b>	<b>歳 出 合 計</b>	<b>47,870,720</b>	<b>100.0</b>

4 自主財源と依存財源の調

(令和5年度国民健康保険特別会計当初予算)

(単位：千円)

自 主 財 源		依 存 財 源	
国民健康保険税	7,720,315	保険給付費等交付金	38,944,026
一部負担金	2	一般会計繰入金	3,711,663
督促手数料	4,581		
証明手数料	1		
延滞金	30,001		
預金利子	1		
第三者納付金	40,001		
返納金	4,001		
雑入	407		
繰越金	1		
<b>計</b>	<b>7,799,311</b>	<b>計</b>	<b>42,655,689</b>
<b>歳 入 合 計</b>	<b>50,455,000</b>		



5 国民健康保険税の状況（令和5年度）

項 目	説 明			
賦 課 期 日	4 月 1 日			
納 期	[普通徴収] ・ 6月 ・ 7月 ・ 8月 ・ 9月 ・ 10月 ・ 11月 ・ 12月 年10回 (第1期) (第2期) (第3期) (第4期) (第5期) (第6期) (第7期) ・ 1月 ・ 2月 ・ 3月 注] 納期限が金融機関の休業日の場合、 (第8期) (第9期) (第10期) 翌営業日が納期限  [特別徴収] ・ 4月 ・ 6月 ・ 8月 ・ 10月 ・ 12月 ・ 2月 年6回 注] 年金より特別徴収			
賦 課	① 6月に年税額を決定し、10期に分けて徴収する。[普通徴収] ② 4、6、8月は仮徴収とし、10、12、2月に年税額の残りを徴収する。[特別徴収] ③ 賦課期日後納税義務が発生したものについては発生した月から、また、納税義務の消滅したものについては、その前月までの月割をもって賦課する。			
税 率 等	区 分	医 療 分	後 期 支 援 分	介 護 分
	① 所 得 割 額	8.65/100	2.49/100	2.50/100
	② 資 産 割 額			
	③ 均 等 割 額	26,500 円	7,700 円	8,700 円
	④ 平 等 割 額	25,700 円	6,900 円	5,900 円
	⑤ 賦 課 限 度 額	650,000 円	220,000 円	170,000 円

【参考】 税率・賦課限度額の変遷

年度 区 分	令和3年度			令和4年度		
	医療分	支援分	介護分	医療分	支援分	介護分
所得割額	8.65/100	2.49/100	2.50/100	8.65/100	2.49/100	2.50/100
均等割額	26,500円	7,700円	8,700円	26,500円	7,700円	8,700円
平等割額	25,700円	6,900円	5,900円	25,700円	6,900円	5,900円
賦課限度額	630,000円	190,000円	170,000円	650,000円	200,000円	170,000円

6 国民健康保険税年度別決算状況

年 度	区 分	調 定 額		収 入 済 額		収入率 (%)	不納欠損額 (千円)	還付未済額 (千円)	収入未済額 (千円)
		(千円)	前年度比 (%)	(千円)	前年度比 (%)				
H28	現年課税分	8,840,877	97.9	8,333,243	98.5	94.3	553	11,626	518,707
	滞納繰越分	1,750,268	88.1	522,729	91.9	29.9	178,354	360	1,049,545
	計	<b>10,591,145</b>	<b>96.1</b>	<b>8,855,972</b>	<b>98.1</b>	<b>83.6</b>	<b>178,907</b>	<b>11,986</b>	<b>1,568,252</b>
H29	現年課税分	8,431,877	95.4	7,969,457	95.6	94.5	611	13,816	475,625
	滞納繰越分	1,531,587	87.5	470,691	90.0	30.7	155,402	318	905,812
	計	<b>9,963,464</b>	<b>94.1</b>	<b>8,440,148</b>	<b>95.3</b>	<b>84.7</b>	<b>156,013</b>	<b>14,134</b>	<b>1,381,437</b>
H30	現年課税分	8,211,835	97.4	7,764,607	97.4	94.6	524	9,937	456,641
	滞納繰越分	1,340,761	87.5	435,779	92.6	32.5	112,221	469	793,230
	計	<b>9,552,596</b>	<b>95.9</b>	<b>8,200,386</b>	<b>97.2</b>	<b>85.8</b>	<b>112,745</b>	<b>10,406</b>	<b>1,249,871</b>
R1	現年課税分	8,033,280	97.8	7,615,578	98.1	94.8	155	12,089	429,636
	滞納繰越分	1,208,378	90.1	351,208	80.6	29.1	139,780	379	717,769
	計	<b>9,241,658</b>	<b>96.7</b>	<b>7,966,786</b>	<b>97.2</b>	<b>86.2</b>	<b>139,935</b>	<b>12,468</b>	<b>1,147,405</b>
R2	現年課税分	7,949,184	99.0	7,602,984	99.8	95.6	408	10,738	356,530
	滞納繰越分	1,103,684	91.3	356,291	101.4	32.3	135,529	873	612,737
	計	<b>9,052,868</b>	<b>98.0</b>	<b>7,959,275</b>	<b>99.9</b>	<b>87.9</b>	<b>135,937</b>	<b>11,611</b>	<b>969,267</b>
R3	現年課税分	7,851,361	98.8	7,549,268	99.3	96.2	83	17,064	319,074
	滞納繰越分	931,591	84.4	318,395	89.4	34.2	102,176	463	511,483
	計	<b>8,782,952</b>	<b>97.0</b>	<b>7,867,663</b>	<b>98.8</b>	<b>89.6</b>	<b>102,259</b>	<b>17,527</b>	<b>830,557</b>
R4	現年課税分	7,506,401	95.6	7,240,316	95.9	96.5	520	20,204	285,769
	滞納繰越分	804,879	86.4	272,125	85.5	33.8	68,789	363	464,328
	計	<b>8,311,280</b>	<b>94.6</b>	<b>7,512,441</b>	<b>95.5</b>	<b>90.4</b>	<b>69,309</b>	<b>20,567</b>	<b>750,097</b>

## 7 国民健康保険税負担状況

(単位：円)

区 分		年 度		H30	R1	R2	R3	R4
予 算 額				7,677,125,000	7,370,328,000	6,884,721,000	7,345,850,000	7,475,956,000
調 定 額				8,211,835,000	8,033,280,500	7,949,183,900	7,851,361,300	7,506,400,800
収 入 額				7,764,607,349	7,615,578,014	7,602,984,097	7,549,268,361	7,240,316,757
被 保 険 者 数 ( 年 平 均 )				93,003 人	90,307 人	88,613 人	87,652 人	84,590 人
被 保 険 者 一 人 当 た り	予 算 額			82,547	81,614	77,694	83,807	88,379
	調 定 額			88,296	88,955	89,707	89,574	88,739
	収 入 額			83,488	84,330	85,800	86,128	85,593
世 帯 数 ( 年 平 均 )				59,732世帯	58,709世帯	58,249世帯	58,110世帯	56,952世帯
一 世 帯 当 た り	予 算 額			128,526	125,540	118,195	126,413	131,268
	調 定 額			137,478	136,832	136,469	135,112	131,802
	収 入 額			129,991	129,717	130,526	129,913	127,130

〔注〕現年度分

## 8 督促状発付状況

(単位：件)

区 分		年 度		H30	R1	R2	R3	R4
件 数				85,461	82,243	69,342	67,998	66,223

9 過誤納金還付状況（令和4年度）

（単位：件・円）

区 分	還付調定		還付済額						還付未済	
			計（A）＋（B）		支払済（A）		充当（B）			
	件数	金額	件数	金額	件数	金額	件数	金額	件数	金額
歳 入	12,648	119,766,952	11,480	107,076,566	10,405	99,199,665	1,075	7,876,901	1,168	12,690,386
歳 出	2,594	36,957,090	2,419	32,198,704	2,085	30,795,300	334	1,403,404	175	4,758,386
<b>合 計</b>	<b>15,242</b>	<b>156,724,042</b>	<b>13,899</b>	<b>139,275,270</b>	<b>12,490</b>	<b>129,994,965</b>	<b>1,409</b>	<b>9,280,305</b>	<b>1,343</b>	<b>17,448,772</b>

〔注〕本税のみ

10 執行停止の状況

（単位：件・円）

区 分 \ 年 度	H30	R1	R2	R3	R4
件 数	13,787	10,557	19,662	10,298	10,965
金 額	159,085,239	117,475,481	187,350,311	106,204,441	111,024,781

11 不納欠損の状況

（単位：件・円）

区 分 \ 年 度	H30	R1	R2	R3	R4
件 数	9,910	11,849	11,358	9,048	5,837
金 額	112,744,976	139,934,664	135,937,560	102,259,143	69,308,683

1 令和5年度市税一覧表

税目	概要	課税客体	納税義務者	賦課期日	課税標準及び税率	申告期限	納期																																
市民税		<ul style="list-style-type: none"> <li>市内に住所を有する個人(均等割、所得割)</li> <li>市内に事務所、事業所又は家屋敷を有する個人で市内に住所を有しない者(均等割)</li> <li>市内に事務所又は事業所を有する法人(均等割、法人税割)</li> <li>市内に寮、宿泊所、クラブその他これらに類する施設(以下「寮等」という。)を有する法人で当該市内に事務所又は事業所を有しない者及び市内に事務所、事業所又は寮等を有する法人でない社団又は財団で代表者又は管理人の定めのあるもの(均等割)</li> <li>法人課税信託の引受けを行うことにより法人税を課される個人で市内に事務所又は事業所を有するもの(法人税割)</li> <li>市内に事務所又は事業所を有する法人でない社団又は財団で代表者又は管理人の定めがあり、かつ、収益事業を行うもの又は法人課税信託の引受けを行うもの(均等割・法人税割)</li> </ul>		1月1日 (個人市民税に限る。)	<p>税率</p> <ul style="list-style-type: none"> <li>個人所得割 一律 6%</li> <li>個人均等割 3,500円</li> <li>法人税割 8.4% (令和元年10月1日以後に開始する事業年度) ※但し、平成26年10月1日以後に開始する事業年度については、12.1%</li> <li>※但し、平成26年9月30日以前に開始する事業年度については、14.7%</li> </ul> <table border="1"> <tr> <th>資本金等の額</th> <th>大分市内における従業者数</th> <th>税率 円</th> </tr> <tr> <td>50億円を超える</td> <td>50人を超える</td> <td>3,000,000</td> </tr> <tr> <td></td> <td>50人以下</td> <td>410,000</td> </tr> <tr> <td>10億円を超え50億円以下</td> <td>50人を超える</td> <td>1,750,000</td> </tr> <tr> <td></td> <td>50人以下</td> <td>410,000</td> </tr> <tr> <td>1億円を超え10億円以下</td> <td>50人を超える</td> <td>400,000</td> </tr> <tr> <td></td> <td>50人以下</td> <td>160,000</td> </tr> <tr> <td>1千万円を超え1億円以下</td> <td>50人を超える</td> <td>150,000</td> </tr> <tr> <td></td> <td>50人以下</td> <td>130,000</td> </tr> <tr> <td>1千万円以下</td> <td>50人を超える</td> <td>120,000</td> </tr> <tr> <td>上記に掲げる法人以外の法人等</td> <td></td> <td>50,000</td> </tr> </table>	資本金等の額	大分市内における従業者数	税率 円	50億円を超える	50人を超える	3,000,000		50人以下	410,000	10億円を超え50億円以下	50人を超える	1,750,000		50人以下	410,000	1億円を超え10億円以下	50人を超える	400,000		50人以下	160,000	1千万円を超え1億円以下	50人を超える	150,000		50人以下	130,000	1千万円以下	50人を超える	120,000	上記に掲げる法人以外の法人等		50,000	<p>(個人)</p> <ul style="list-style-type: none"> <li>個人申告書 3月15日 給与支払報告書 1月31日</li> <li>(法人) 法人税申告期限と同一</li> </ul> <p>(個人)</p> <ul style="list-style-type: none"> <li>普通徴収 第1期 6月15日～6月30日</li> <li>第2期 8月15日～8月31日</li> <li>第3期 10月15日～10月31日</li> <li>第4期 翌年1月15日～1月31日</li> <li>特別徴収 毎月徴収の翌月10日</li> <li>(法人) 事業年度終了の日の翌日から2カ月以内 ※納期限が土、日曜日にあたる場合は、その翌々日または翌日が納期限となる</li> </ul>
資本金等の額	大分市内における従業者数	税率 円																																					
50億円を超える	50人を超える	3,000,000																																					
	50人以下	410,000																																					
10億円を超え50億円以下	50人を超える	1,750,000																																					
	50人以下	410,000																																					
1億円を超え10億円以下	50人を超える	400,000																																					
	50人以下	160,000																																					
1千万円を超え1億円以下	50人を超える	150,000																																					
	50人以下	130,000																																					
1千万円以下	50人を超える	120,000																																					
上記に掲げる法人以外の法人等		50,000																																					
固定資産税		土地 家屋 償却資産	固定資産の所有者	1月1日	<p>課税標準 土地</p> <p><u>宅地の税負担の調整措置</u> 宅地に係る固定資産税は、評価額が急激に上昇した場合であっても、税負担の上昇は緩やかなものになるよう、課税標準額を徐々に是正する負担調整措置が講じられています。</p> <p><u>住宅用地の調整措置</u> ○負担水準＝前年度の課税標準額/今年度の価格(×住宅特例(1/6または1/3)) 右記表1の区分に応じて今年度の課税標準額が求められます。</p> <p><u>住宅用地以外の調整措置</u> ○負担水準＝前年度の課税標準額/今年度の価格 右記表2の区分に応じて今年度の課税標準額が求められます。</p> <p><u>農地に対する評価及び課税</u> 農地は「一般農地」と「市街化区域農地」に区分され、それぞれ異なる仕組みが採られています。</p> <p><u>一般農地</u> 一般農地は、市街化区域農地以外の農地(田及び畑)をいいます。評価方法は、農地の標準地を選定し、その価格から比準して求められます。 また、一般農地についても、負担水準の区分に応じたなだらかな税負担の調整措置が導入されています。(下図参照)</p> <p><u>市街化区域農地</u> 市街化区域農地は、市街化区域内の農地(田及び畑)をいいます。評価方法は、一般農地とは異なり、宅地等の評価額を基準として求めた価格から造成費を控除した価格によって評価します。 また、課税については、一般農地と同様の税負担の調整措置が適用されます。(右図参照)</p> <p><u>市街化区域農地の税負担の調整措置</u> 負担水準＝前年度課税標準額/今年度の価格×1/3 表の区分に応じて負担調整率が定められ、前年度の課税標準額に負担調整率を乗じて、今年度の課税標準額が求められます。</p> <table border="1"> <tr> <th colspan="2">農地</th> </tr> <tr> <th>負担水準</th> <th>税負担調整率</th> </tr> <tr> <td>90%以上</td> <td>1.025</td> </tr> <tr> <td>80%以上 90%未満</td> <td>1.05</td> </tr> <tr> <td>70%以上 80%未満</td> <td>1.075</td> </tr> <tr> <td>70%未満</td> <td>1.10</td> </tr> </table> <p>家屋 償却資産</p> <p>・税率 1.4/100</p> <p>・免税点 土地 300,000円 家屋 200,000円 償却資産 1,500,000円</p>	農地		負担水準	税負担調整率	90%以上	1.025	80%以上 90%未満	1.05	70%以上 80%未満	1.075	70%未満	1.10	<p>償却資産 1月31日</p> <p>第1期 4月15日～4月30日</p> <p>第2期 7月15日～7月31日</p> <p>第3期 9月15日～9月30日</p> <p>第4期 12月15日～1月4日</p> <p>※納期限が土、日曜日にあたる場合は、その翌々日または翌日が納期限となる</p>																					
農地																																							
負担水準	税負担調整率																																						
90%以上	1.025																																						
80%以上 90%未満	1.05																																						
70%以上 80%未満	1.075																																						
70%未満	1.10																																						

申告期限・納期の末日が休日(土曜日、日曜日、国民の祝日等)に該当するときは、その休日の翌日が期限となります。

税目		摘要	課税客體	納税義務者	賦課期日	課税標準及び税率	申告期限	納期
交付金			交付金 — 国、地方公共団体の固定資産で貸付資産等	国、地方公共団体	前年3月31日	算定標準の $\frac{1.4}{100}$		毎年6月30日
軽自動車税	種別割 (令和元年度以前は軽自動車税)	原動機付自転車	軽自動車等の所有者  (売主が所有権を留保している場合には買主)	4月1日	税率	50cc以下 2,000 円	・取得申告 所有者等となった日から15日以内	5月15日～ 5月31日
		軽自動車			90cc以下 2,000 円 125cc以下 2,400 円 ミニカー 3,700 円 二輪のもの 3,600 円 三輪のもの 3,900 円 四輪乗用営業用 6,900 円 四輪乗用自家用 10,800 円 四輪貨物営業用 3,800 円 四輪貨物自家用 5,000 円 農耕作業用のもの 2,400 円 その他のもの 5,900 円	・廃車申告 所有者等でなくなった日から30日以内		
	環境性能割 (令和元年10月1日から)	三輪以上の軽自動車	三輪以上の軽自動車の取得者		課税標準は取得価格。税率は0%～2%		取得時	申告期限と同一
市たばこ税			売渡し等に係る製造たばこ	製造たばこの製造者 特定販売業者 卸売販売業者		税率 1,000本につき6,552円	翌月 末日	申告期限と同一
特別土地保有税			土地の所有又は土地の取得 ※平成15年度以降は、税制改正により、課税停止となっている。	所有者又は取得者		・課税標準 土地の取得価額または修正取得価額 ・税率 保有分 $\frac{1.4}{100}$ 取得分 $\frac{3}{100}$	保有分 その年の5月31日 取得分 その年の2月末日 8月31日  ※申告期限が土、日曜日にあたる場合は、その翌々日または翌日が申告期限となる。	申告期限と同一
入湯税			鉱泉浴場における入湯行為	入湯客		入湯客1人1日につき 150円	翌月 15日	申告期限と同一
事業所税			事業所等において法人又は個人が行う事業	事業所等において事業を行う者		資産割 事業所床面積1㎡につき 600円 免税点・・・事業所床面積1,000㎡以下  従業者割 従業者給与総額の $\frac{0.25}{100}$ 免税点・・・従業者数100人以下	個人 翌年3月15日 法人 事業年度終了の日から2月以内	申告期限と同一
都市計画税			市街化区域内にある土地及び家屋	固定資産の所有者	1月1日	税率 $\frac{0.25}{100}$		固定資産税の納期と同一

2 市税税率の変せん

税目		年度	昭和 2 5	2 6		2 7		2 8																																																																																								
市 民 税	個 人	均等割	600円	500円		〃		〃																																																																																								
		所得割	所得税額の $\frac{18}{100}$	前年の課税総所得金額から所得税額を控除した金額の100分の20以内とし、その通増率は下表による。		前年の課税総所得金額（基礎控除のみをした金額）の100分の10以内とし、通増率は下表による。		〃																																																																																								
			<table border="1"> <thead> <tr> <th>課税総所得金額から所得税を控除した金額</th> <th>税率 %</th> <th>〃</th> <th>税率 %</th> <th>〃</th> <th>税率 %</th> <th>〃</th> <th>税率 %</th> </tr> </thead> <tbody> <tr> <td>2万円以下</td> <td>5</td> <td>12万円まで</td> <td>10</td> <td>20万円まで</td> <td>15</td> <td>28万1円以上</td> <td>20</td> </tr> <tr> <td>4万円まで</td> <td>6</td> <td>13万円まで</td> <td>11</td> <td>22万円まで</td> <td>16</td> <td></td> <td></td> </tr> <tr> <td>6万円まで</td> <td>7</td> <td>14万円まで</td> <td>12</td> <td>24万円まで</td> <td>17</td> <td></td> <td></td> </tr> <tr> <td>8万円まで</td> <td>8</td> <td>16万円まで</td> <td>13</td> <td>26万円まで</td> <td>18</td> <td></td> <td></td> </tr> <tr> <td>10万円まで</td> <td>9</td> <td>18万円まで</td> <td>14</td> <td>28万円まで</td> <td>19</td> <td></td> <td></td> </tr> </tbody> </table>	課税総所得金額から所得税を控除した金額	税率 %	〃	税率 %	〃	税率 %	〃	税率 %	2万円以下	5	12万円まで	10	20万円まで	15	28万1円以上	20	4万円まで	6	13万円まで	11	22万円まで	16			6万円まで	7	14万円まで	12	24万円まで	17			8万円まで	8	16万円まで	13	26万円まで	18			10万円まで	9	18万円まで	14	28万円まで	19			<table border="1"> <thead> <tr> <th>課税総所得金額</th> <th>税率 %</th> <th>控除額 円</th> <th>課税総所得金額</th> <th>税率 %</th> <th>控除額 円</th> </tr> </thead> <tbody> <tr> <td>5万円未満</td> <td>4.4</td> <td></td> <td>20万円以上 50万円未満</td> <td>10.0</td> <td>5,700</td> </tr> <tr> <td>5万円以上 8万円未満</td> <td>5.5</td> <td>550</td> <td>50万円以上</td> <td>10.0</td> <td>5,700</td> </tr> <tr> <td>8万円以上 10万円未満</td> <td>6.6</td> <td>1,430</td> <td></td> <td></td> <td></td> </tr> <tr> <td>10万円以上 12万円未満</td> <td>7.7</td> <td>2,530</td> <td></td> <td></td> <td></td> </tr> <tr> <td>12万円以上 15万円未満</td> <td>8.8</td> <td>3,850</td> <td></td> <td></td> <td></td> </tr> <tr> <td>15万円以上 20万円未満</td> <td>9.9</td> <td>5,500</td> <td></td> <td></td> <td></td> </tr> </tbody> </table>	課税総所得金額	税率 %	控除額 円	課税総所得金額	税率 %	控除額 円	5万円未満	4.4		20万円以上 50万円未満	10.0	5,700	5万円以上 8万円未満	5.5	550	50万円以上	10.0	5,700	8万円以上 10万円未満	6.6	1,430				10万円以上 12万円未満	7.7	2,530				12万円以上 15万円未満	8.8	3,850				15万円以上 20万円未満	9.9	5,500				〃	
	課税総所得金額から所得税を控除した金額	税率 %	〃	税率 %	〃	税率 %	〃	税率 %																																																																																								
2万円以下	5	12万円まで	10	20万円まで	15	28万1円以上	20																																																																																									
4万円まで	6	13万円まで	11	22万円まで	16																																																																																											
6万円まで	7	14万円まで	12	24万円まで	17																																																																																											
8万円まで	8	16万円まで	13	26万円まで	18																																																																																											
10万円まで	9	18万円まで	14	28万円まで	19																																																																																											
課税総所得金額	税率 %	控除額 円	課税総所得金額	税率 %	控除額 円																																																																																											
5万円未満	4.4		20万円以上 50万円未満	10.0	5,700																																																																																											
5万円以上 8万円未満	5.5	550	50万円以上	10.0	5,700																																																																																											
8万円以上 10万円未満	6.6	1,430																																																																																														
10万円以上 12万円未満	7.7	2,530																																																																																														
12万円以上 15万円未満	8.8	3,850																																																																																														
15万円以上 20万円未満	9.9	5,500																																																																																														
	法 人	均等割	1,800円	〃		〃		〃																																																																																								
		法人税割	—	$\frac{15}{100}$		〃		〃																																																																																								
固定資産税			$\frac{1.6}{100}$	〃		〃		〃																																																																																								
自転車税	自転車	2輪 200円 3輪 400円	〃		自転車 <table border="1"> <tbody> <tr> <td>2輪</td> <td>200円</td> </tr> <tr> <td>原動機付2輪</td> <td>500円</td> </tr> <tr> <td>3輪</td> <td>400円</td> </tr> </tbody> </table>		2輪	200円	原動機付2輪	500円	3輪	400円	自転車 <table border="1"> <tbody> <tr> <td>2輪</td> <td>200円</td> </tr> <tr> <td>原動機付2輪</td> <td>500円</td> </tr> <tr> <td>3輪</td> <td>400円</td> </tr> </tbody> </table>		2輪	200円	原動機付2輪	500円	3輪	400円																																																																												
2輪	200円																																																																																															
原動機付2輪	500円																																																																																															
3輪	400円																																																																																															
2輪	200円																																																																																															
原動機付2輪	500円																																																																																															
3輪	400円																																																																																															
荷車税	荷車	牛馬車 800円 大車 400円 小車・リヤカー 200円	〃		荷車 <table border="1"> <tbody> <tr> <td>牛馬車4輪</td> <td>800円</td> </tr> <tr> <td>2輪</td> <td>400円</td> </tr> <tr> <td>大車</td> <td>400円</td> </tr> <tr> <td>小車・リヤカー</td> <td>200円</td> </tr> </tbody> </table>		牛馬車4輪	800円	2輪	400円	大車	400円	小車・リヤカー	200円	荷車 <table border="1"> <tbody> <tr> <td>牛馬車4輪（荷積面積2.01㎡以上）</td> <td>800円</td> </tr> <tr> <td>〃（〃 2.00㎡以上）</td> <td>600円</td> </tr> <tr> <td>牛馬車2輪</td> <td>400円</td> </tr> <tr> <td>大車</td> <td>400円</td> </tr> <tr> <td>小車・リヤカー</td> <td>200円</td> </tr> </tbody> </table>		牛馬車4輪（荷積面積2.01㎡以上）	800円	〃（〃 2.00㎡以上）	600円	牛馬車2輪	400円	大車	400円	小車・リヤカー	200円																																																																						
牛馬車4輪	800円																																																																																															
2輪	400円																																																																																															
大車	400円																																																																																															
小車・リヤカー	200円																																																																																															
牛馬車4輪（荷積面積2.01㎡以上）	800円																																																																																															
〃（〃 2.00㎡以上）	600円																																																																																															
牛馬車2輪	400円																																																																																															
大車	400円																																																																																															
小車・リヤカー	200円																																																																																															
市たばこ消費税		—	—		—		—																																																																																									
電気ガス税		$\frac{10}{100}$	〃		〃		〃																																																																																									
木材引取税		$\frac{5}{100}$	〃		〃		〃																																																																																									
特別土地保有税		—	—		—		—																																																																																									
都市計画税		—	—		—		—																																																																																									
入湯税		—	—		—		—																																																																																									

税目		年度		29		30		31		32		
		均等割		(単純累進)		(単純累進)		"		(超過累進)		
市 民 税	個 人	均等割	400円			"		"		"		
		所得割										
			課税総所得金額	税率%	課税総所得金額	税率%	課税総所得金額	税率%	課税総所得金額	税率%	課税総所得金額	税率%
			5万円まで	3.0	3万円まで	2.5	25万円 "	4.7	3万円以下の金額	2.2	80万円を超える金額	6.7
			9万円 "	3.3	5万円 "	2.7	27万円 "	4.9	3万円を超える金額	3.0	120万円 "	7.5
			11万円 "	3.7	7万円 "	2.9	29万円 "	5.1	8万円 "	3.7	200万円 "	8.2
			15万円 "	4.1	9万円 "	3.1	31万円 "	5.3	15万円 "	4.5	300万円 "	9.0
			19万円 "	4.5	11万円 "	3.3	34万円 "	5.6	30万円 "	5.2		
			21万円 "	5.2	13万円 "	3.5	37万円 "	5.9	50万円 "	6.0		
			24万円 "	6.0	15万円 "	3.7	40万円 "	6.2				
30万円 "	6.7		17万円 "	3.4	43万円 "	6.5						
30万1円以上	7.5	19万円 "	4.1	46万円 "	6.8							
		21万円 "	4.3	50万円 "	7.1							
		23万円 "	4.5	50万1円以上	7.4							
	法	均等割	2,500円			"		"		"		
	人	法人税割	$\frac{9}{100}$			$\frac{9.7}{100}$		"		"		
固定資産税			$\frac{1.5}{100}$			$\frac{1.4}{100}$		"		"		
自転車荷車税		自転車	原動機付2輪 500円 " 3輪 700円 2輪 200円 3輪 400円	自転車	原動機付2輪 50cc以下 500円 90cc以下 800円 125cc以下 1,000円			"		"		
		荷車	牛馬車4輪(荷積面積2.01㎡以上) 800円 (荷積面積2.00㎡以上) 600円 牛馬車2輪 400円 大車 400円 小車・リヤカー 200円	荷車は前年に同じ				"		"		
		自転車税と荷車税が統合された。 月割課税制度創設										
市たばこ消費税			$\frac{10}{115}$			—		$\frac{9}{100}$		"		
電気ガス税			"			"		"		"		
木材引取税			"			"		"		$\frac{4}{100}$		
特別土地保有税			—			—		—		—		
都市計画税			—			—		—		$\frac{0.1}{100}$		
入湯税			—			—		—		—		



年度		3 3	3 4	3 5	3 6				
市 民 税	均等割	〃	〃	〃	〃				
		所得割	〃	〃	〃	〃			
	課税総所得金額					税率 %	課税総所得金額	税率 %	
	3万円以下の金額					2.0	120万円を超える金額	7.5	
	3万円を超える金額					2.8	200万円	〃	8.2
	8万円					〃	300万円	〃	9.0
	15万円					〃			
	30万円					〃			
	50万円					〃			
	80万円	〃							
法人	均等割	〃	〃	〃	〃				
	法人税割	〃	〃	〃	〃				
固定資産税		〃	〃	〃	〃				
軽自動車税	原動機付自転車	50cc以下 500円 90cc以下 800円 120cc以下 1,000円		原動機付自転車 50cc以下 500円 90cc以下 800円 120cc以下 1,000円	原動機付自転車 50cc以下 500円 90cc以下 800円 120cc以下 1,000円				
	軽自動車	1,500円	〃	側車付軽自動車 三輪、四輪、軽自動車 2,500円	軽自動車 二輪 1,500円 三輪 2,500円 四輪 乗用 3,000円 貨物 2,500円				
	二輪の小型自動車	2,500円		その他 1,500円					
				二輪の小型自動車 2,500円	二輪の小型自動車 2,500円				
市たばこ消費税		$\frac{11}{100}$	〃	〃	〃				
電気ガス税		〃	〃	〃	〃				
木材引取税		$\frac{2}{100}$	〃	〃	〃				
特別土地保有税		—	—	—	—				
都市計画税		〃	〃	〃	$\frac{0.2}{100}$				
入湯税		1人1日20円	〃	〃	〃				

税目		年度		37		38		39		40	
		均等割	所得割	課税総所得金額		税率%	課税総所得金額		税率%	課税総所得金額	
市 民 税	個 人	均等割	所得割								
				3万円以下の金額	2.0	10万円以下の金額	2	15万円以下の金額	2		
				3万円を超え 8万円まで	2.8	10万円を超え 20万円まで	3	15万円を超える金額	3		
				8万円 " 15万円 "	3.5	20万円 " 50万円 "	4	40万円 "	4		
				15万円 " 30万円 "	4.3	50万円 " 100万円 "	5	70万円 "	5		
				30万円 " 50万円 "	5.1	100万円 " 150万円 "	6	100万円 "	6		
				50万円 " 80万円 "	6.0	150万円 " 250万円 "	7	150万円 "	7		
				80万円 " 120万円 "	6.7	250万円 " 400万円 "	8	250万円 "	8		
				120万円 " 200万円 "	7.5	400万円 " 600万円 "	9	400万円 "	9		
				200万円 " 300万円 "	8.2	600万円 " 1000万円 "	10	600万円 "	10		
		300万円を超える金額	9.0	1000万円 " 2000万円 "	11	1000万円 "	11				
				2000万円 " 3000万円 "	12	2000万円 "	12				
				3000万円 " 5000万円 "	13	3000万円 "	13				
				5000万円を超える金額	14	5000万円 "	14				
	法 人	均等割	法人税割			1,800円					
										$\frac{10.1}{100}$	
固定資産税											
軽自動車税				原動機付自転車	50cc以下 500円 90cc以下 800円 125cc以下 1,000円		原動機付自転車	50cc以下 500円 90cc以下 800円 125cc以下 1,000円			
				小型特殊自動車	農耕作業用 1,000円 その他のもの 3,000円		小型特殊自動車	農耕作業用 1,000円 その他のもの 3,000円			
				二輪の小型自動車	2,500円		二輪の小型自動車	2,500円			
				軽自動車	二輪 1,500円 三輪 2,500円 四輪貨物 2,500円 四輪乗用 3,000円		軽自動車	二輪 1,500円 三輪 2,500円 四輪貨物 2,500円 四輪乗用 4,500円			
市たばこ消費税		$\frac{12}{100}$		$\frac{13.4}{100}$			$\frac{15}{100}$			"	
電気ガス税		$\frac{9}{100}$		$\frac{8}{100}$			$\frac{7}{100}$			"	
木材引取税		"		"			"			"	
特別土地保有税		—		—			—			—	
都市計画税		"		"			"			"	
入湯税		"		"			"			"	



税目		年度		49	50	51	52	53
市民税	個人	均等割		〃	〃	1,200円	〃	〃
		所得割		〃	〃	〃	〃	〃
	法人	均等割		〃	〃	<ul style="list-style-type: none"> <li>・ 資本金1億円を超えかつ従業者数100人を超える法人 24,000円</li> <li>・ 資本金1億円を超える法人又は資本金が1千万円を超え1億円以下の法人 12,000円</li> <li>・ その他の法人等 7,200円</li> </ul>	<ul style="list-style-type: none"> <li>・ 資本金1億円を超えかつ従業者数100人を超える法人 80,000円</li> <li>・ 資本金1億円を超える法人又は資本金が1千万円を超え1億円以下の法人 24,000円</li> <li>・ その他の法人等 8,000円</li> </ul>	<ul style="list-style-type: none"> <li>・ 資本金50億円を超えかつ従業者数が100人を超える法人 800,000円</li> <li>・ 資本金10億円を超え50億円以下で従業者数が100人を超える法人 400,000円</li> <li>・ 資本金10億円を超え、従業者数100人以下及び資本金1億円を超え10億円以下で従業者数100人超の法人 80,000円</li> <li>・ 資本金1億円を超え10億円以下で従業者数100人以下及び資本金1,000万円を越え1億円以下の法人 24,000円</li> <li>・ その他の法人等 8,000円</li> </ul>
		法人税割		$\frac{14.5}{100}$	〃	〃	〃	〃
固定資産税			〃	〃	〃	〃	〃	〃
軽自動車税			〃	〃	<ul style="list-style-type: none"> <li>原動機付自転車 <ul style="list-style-type: none"> <li>50cc以下 650円</li> <li>90cc以下 1,000円</li> <li>125cc以下 1,300円</li> </ul> </li> <li>軽自動車 <ul style="list-style-type: none"> <li>二輪 2,000円</li> <li>三輪 2,600円</li> <li>四輪乗用 営業用 5,290円</li> <li>〃 自家用 5,900円</li> <li>四輪貨物 営業用 2,900円</li> <li>〃 自家用 3,300円</li> </ul> </li> <li>小型特殊自動車 <ul style="list-style-type: none"> <li>農耕作業用 1,300円</li> <li>その他のもの 3,900円</li> </ul> </li> <li>二輪の小型自動車 3,300円</li> </ul>	〃	〃	
市たばこ消費税			〃	〃	〃	〃	〃	〃
電気ガス税			$\frac{6}{100} \rightarrow \frac{5}{100}$	$\frac{5}{100}$	〃	〃	〃	〃
ガス税			$\frac{6}{100} \rightarrow \frac{5}{100} \rightarrow \frac{4}{100}$	$\frac{3}{100}$	$\frac{2}{100}$	〃	〃	〃
木材引取税			〃	〃	〃	〃	〃	〃
特別土地保有税			〃	〃	〃	〃	〃	〃
都市計画税			〃	〃	〃	〃	〃	$\frac{0.25}{100}$
入湯税			〃	1人1日100円	〃	1人1日150円	〃	〃
事業所税			—	—	<ul style="list-style-type: none"> <li>事業に係る事業所税</li> <li>資産割 床面積1㎡につき300円</li> <li>従業者割 従業者給与総額 <math>\times \frac{0.25}{100}</math></li> <li>新增設に係る事業所税</li> <li>床面積1㎡につき5,000円</li> </ul>	〃	〃	

年度		5 4	5 5	5 6	5 7	5 8																										
市 民 税	均等割	〃	1,500円	〃	〃	〃																										
	個人 所得割	〃	課税総所得金額	税率%	〃	〃	〃																									
			30万円以下の金額	2																												
			30万円を超える金額	3																												
45万円			〃	4																												
70万円			〃	5																												
100万円			〃	6																												
130万円			〃	7																												
230万円			〃	8																												
370万円			〃	9																												
570万円			〃	10																												
950万円			〃	11																												
1,900万円	〃	12																														
2,900万円	〃	13																														
4,900万円	〃	14																														
法人 税	均等割	〃	〃	〃	〃	<table border="1"> <thead> <tr> <th>資本等の種類</th> <th>従業者数</th> <th>50人以下</th> <th>50人を超える</th> </tr> </thead> <tbody> <tr> <td>50億円を超える法人</td> <td></td> <td>160,000</td> <td>1,200,000</td> </tr> <tr> <td>10億円を越え50億円以下の法人</td> <td></td> <td>160,000</td> <td>700,000</td> </tr> <tr> <td>1億円を越え10億円以下の法人</td> <td></td> <td>60,000</td> <td>160,000</td> </tr> <tr> <td>1千万円を越え1億円以下の法人</td> <td></td> <td>48,000</td> <td>60,000</td> </tr> <tr> <td>1千万円以下の法人等</td> <td></td> <td>16,000</td> <td>80,000</td> </tr> </tbody> </table>	資本等の種類	従業者数	50人以下	50人を超える	50億円を超える法人		160,000	1,200,000	10億円を越え50億円以下の法人		160,000	700,000	1億円を越え10億円以下の法人		60,000	160,000	1千万円を越え1億円以下の法人		48,000	60,000	1千万円以下の法人等		16,000	80,000		
	資本等の種類	従業者数	50人以下	50人を超える																												
50億円を超える法人		160,000	1,200,000																													
10億円を越え50億円以下の法人		160,000	700,000																													
1億円を越え10億円以下の法人		60,000	160,000																													
1千万円を越え1億円以下の法人		48,000	60,000																													
1千万円以下の法人等		16,000	80,000																													
法人税割	〃	〃	$\frac{14.5}{100}$ (8月1日以降 $\frac{14.7}{100}$ )	〃	〃																											
固定資産税	〃	〃	〃	〃	〃	〃																										
軽自動車税	原動機付自転車 <table border="0"> <tr><td>50cc以下</td><td>700円</td></tr> <tr><td>90cc以下</td><td>1,100円</td></tr> <tr><td>125cc以下</td><td>1,450円</td></tr> </table> 軽自動車 <table border="0"> <tr><td>二輪</td><td>2,200円</td></tr> <tr><td>三輪</td><td>2,850円</td></tr> <tr><td>四輪乗用 営業用</td><td>5,200円</td></tr> <tr><td>〃 自家用</td><td>6,500円</td></tr> <tr><td>四輪貨物 営業用</td><td>2,900円</td></tr> <tr><td>〃 自家用</td><td>3,650円</td></tr> </table> 小型特殊自動車 <table border="0"> <tr><td>農耕作業用</td><td>1,450円</td></tr> <tr><td>その他のもの</td><td>4,300円</td></tr> </table> 二輪の小型自動車 3,650円	50cc以下	700円	90cc以下	1,100円	125cc以下	1,450円	二輪	2,200円	三輪	2,850円	四輪乗用 営業用	5,200円	〃 自家用	6,500円	四輪貨物 営業用	2,900円	〃 自家用	3,650円	農耕作業用	1,450円	その他のもの	4,300円	〃	〃	月割課税廃止 <table border="0"> <tr><td>四輪の軽自動車</td><td rowspan="3">}</td></tr> <tr><td>二輪の小型自動車</td></tr> <tr><td>小型特殊自動車</td></tr> </table> (その他のもの)	四輪の軽自動車	}	二輪の小型自動車	小型特殊自動車	〃	〃
50cc以下	700円																															
90cc以下	1,100円																															
125cc以下	1,450円																															
二輪	2,200円																															
三輪	2,850円																															
四輪乗用 営業用	5,200円																															
〃 自家用	6,500円																															
四輪貨物 営業用	2,900円																															
〃 自家用	3,650円																															
農耕作業用	1,450円																															
その他のもの	4,300円																															
四輪の軽自動車	}																															
二輪の小型自動車																																
小型特殊自動車																																
市たばこ消費税	〃	〃	〃	〃	〃	〃																										
電気ガス税	〃	〃	〃	〃	〃	〃																										
ガス税	〃	〃	〃	〃	〃	〃																										
木材引取税	〃	〃	〃	〃	〃	〃																										
特別土地保有税	〃	〃	〃	〃	〃	〃																										
都市計画税	〃	〃	〃	〃	〃	〃																										
入湯税	〃	〃	〃	〃	〃	〃																										
事業所税	〃	事業に係る事業所税 資産割 床面積1㎡につき500円 従業者割 従業者給与総額 $\times \frac{0.25}{100}$	〃	〃	〃	〃																										
		新增設に係る事業所税 床面積1㎡につき6,000円																														

税目		年度		59	60	61	62	63	平成元																																																															
市民税	個人	均等割		〃	2,000円	〃	〃	〃	〃																																																															
		所得割		〃	<table border="1"> <tr><td>課税総所得金額</td><td>税率%</td></tr> <tr><td>20万円以下の金額</td><td>2.5</td></tr> <tr><td>20万円を超える金額</td><td>3</td></tr> <tr><td>45万円</td><td>4</td></tr> <tr><td>70万円</td><td>5</td></tr> <tr><td>95万円</td><td>6</td></tr> <tr><td>120万円</td><td>7</td></tr> <tr><td>220万円</td><td>8</td></tr> <tr><td>370万円</td><td>9</td></tr> <tr><td>570万円</td><td>10</td></tr> <tr><td>950万円</td><td>11</td></tr> <tr><td>1900万円</td><td>12</td></tr> <tr><td>2900万円</td><td>13</td></tr> <tr><td>4900万円</td><td>14</td></tr> </table>	課税総所得金額	税率%	20万円以下の金額	2.5	20万円を超える金額	3	45万円	4	70万円	5	95万円	6	120万円	7	220万円	8	370万円	9	570万円	10	950万円	11	1900万円	12	2900万円	13	4900万円	14	〃	〃	<table border="1"> <tr><td>課税総所得金額</td><td>税率%</td></tr> <tr><td>60万円以下の金額</td><td>3</td></tr> <tr><td>60万円を超える金額</td><td>5</td></tr> <tr><td>130万円</td><td>7</td></tr> <tr><td>260万円</td><td>8</td></tr> <tr><td>460万円</td><td>10</td></tr> <tr><td>950万円</td><td>11</td></tr> <tr><td>1,900万円</td><td>12</td></tr> </table>	課税総所得金額	税率%	60万円以下の金額	3	60万円を超える金額	5	130万円	7	260万円	8	460万円	10	950万円	11	1,900万円	12	<table border="1"> <tr><td>課税標準額</td><td>税率%</td></tr> <tr><td>120万円以下の金額</td><td>3</td></tr> <tr><td>120万円を超える金額</td><td>8</td></tr> <tr><td>500万円</td><td>11</td></tr> </table>	課税標準額	税率%	120万円以下の金額	3	120万円を超える金額	8	500万円	11											
	課税総所得金額	税率%																																																																						
	20万円以下の金額	2.5																																																																						
	20万円を超える金額	3																																																																						
	45万円	4																																																																						
	70万円	5																																																																						
	95万円	6																																																																						
	120万円	7																																																																						
	220万円	8																																																																						
370万円	9																																																																							
570万円	10																																																																							
950万円	11																																																																							
1900万円	12																																																																							
2900万円	13																																																																							
4900万円	14																																																																							
課税総所得金額	税率%																																																																							
60万円以下の金額	3																																																																							
60万円を超える金額	5																																																																							
130万円	7																																																																							
260万円	8																																																																							
460万円	10																																																																							
950万円	11																																																																							
1,900万円	12																																																																							
課税標準額	税率%																																																																							
120万円以下の金額	3																																																																							
120万円を超える金額	8																																																																							
500万円	11																																																																							
法人	均等割	資本等の金額	従業員数	50人以下	50人を超える																																																																			
		50億円を超える法人		400,000	3,000,000																																																																			
		10億円を超え50億円以下の法人		400,000	1,750,000																																																																			
		1億円を超え10億円以下の法人		150,000	400,000																																																																			
		1千万円を超え1億円以下の法人		120,000	150,000																																																																			
法人税割		〃		〃		〃		〃																																																																
固定資産税		〃		〃		〃		〃																																																																
軽自動車税		<table border="1"> <tr><td>原動機付自転車</td><td>50cc以下</td><td>1,000円</td></tr> <tr><td></td><td>90cc以下</td><td>1,200円</td></tr> <tr><td></td><td>125cc以下</td><td>1,600円</td></tr> <tr><td rowspan="4">軽自動車</td><td>二輪</td><td>2,400円</td></tr> <tr><td>三輪</td><td>3,100円</td></tr> <tr><td>四輪乗用 営業用</td><td>5,500円</td></tr> <tr><td>四輪乗用 自家用</td><td>7,200円</td></tr> <tr><td rowspan="2">四輪貨物</td><td>営業用</td><td>3,000円</td></tr> <tr><td>自家用</td><td>4,000円</td></tr> <tr><td rowspan="2">小型特殊自動車</td><td>農耕作業用</td><td>1,600円</td></tr> <tr><td>その他のもの</td><td>4,700円</td></tr> <tr><td>二輪の小型自動車</td><td></td><td>4,000円</td></tr> </table>	原動機付自転車	50cc以下	1,000円		90cc以下	1,200円		125cc以下	1,600円	軽自動車	二輪	2,400円	三輪	3,100円	四輪乗用 営業用	5,500円	四輪乗用 自家用	7,200円	四輪貨物	営業用	3,000円	自家用	4,000円	小型特殊自動車	農耕作業用	1,600円	その他のもの	4,700円	二輪の小型自動車		4,000円	<table border="1"> <tr><td>原動機付自転車</td><td>50cc以下</td><td>1,000円</td></tr> <tr><td></td><td>90cc以下</td><td>1,200円</td></tr> <tr><td></td><td>125cc以下</td><td>1,600円</td></tr> <tr><td>ミニカー</td><td></td><td>2,500円</td></tr> <tr><td rowspan="4">軽自動車</td><td>二輪</td><td>2,400円</td></tr> <tr><td>三輪</td><td>3,100円</td></tr> <tr><td>四輪乗用 営業用</td><td>5,500円</td></tr> <tr><td>四輪乗用 自家用</td><td>7,200円</td></tr> <tr><td rowspan="2">四輪貨物</td><td>営業用</td><td>3,000円</td></tr> <tr><td>自家用</td><td>4,000円</td></tr> <tr><td rowspan="2">小型特殊自動車</td><td>農耕作業用</td><td>1,600円</td></tr> <tr><td>その他のもの</td><td>4,700円</td></tr> <tr><td>二輪の小型自動車</td><td></td><td>4,000円</td></tr> </table>	原動機付自転車	50cc以下	1,000円		90cc以下	1,200円		125cc以下	1,600円	ミニカー		2,500円	軽自動車	二輪	2,400円	三輪	3,100円	四輪乗用 営業用	5,500円	四輪乗用 自家用	7,200円	四輪貨物	営業用	3,000円	自家用	4,000円	小型特殊自動車	農耕作業用	1,600円	その他のもの	4,700円	二輪の小型自動車		4,000円	〃	〃	〃	〃
原動機付自転車	50cc以下	1,000円																																																																						
	90cc以下	1,200円																																																																						
	125cc以下	1,600円																																																																						
軽自動車	二輪	2,400円																																																																						
	三輪	3,100円																																																																						
	四輪乗用 営業用	5,500円																																																																						
	四輪乗用 自家用	7,200円																																																																						
四輪貨物	営業用	3,000円																																																																						
	自家用	4,000円																																																																						
小型特殊自動車	農耕作業用	1,600円																																																																						
	その他のもの	4,700円																																																																						
二輪の小型自動車		4,000円																																																																						
原動機付自転車	50cc以下	1,000円																																																																						
	90cc以下	1,200円																																																																						
	125cc以下	1,600円																																																																						
ミニカー		2,500円																																																																						
軽自動車	二輪	2,400円																																																																						
	三輪	3,100円																																																																						
	四輪乗用 営業用	5,500円																																																																						
	四輪乗用 自家用	7,200円																																																																						
四輪貨物	営業用	3,000円																																																																						
	自家用	4,000円																																																																						
小型特殊自動車	農耕作業用	1,600円																																																																						
	その他のもの	4,700円																																																																						
二輪の小型自動車		4,000円																																																																						
市たばこ消費税		〃		従価割 100分の14.3 従量割 1,000本につき350円	従価割 100分の14.3 従量割 1,000本につき640円	〃	〃	〃	市たばこ税 1,000本につき1,980円 (旧3級品948円)																																																															
電気ガス税		〃		〃	〃	〃	〃	〃	廃止																																																															
ガス税		〃		〃	〃	〃	〃	〃	廃止																																																															
木材引取税		〃		〃	〃	〃	〃	〃	廃止																																																															
特別土地保有税		〃		〃	〃	〃	〃	〃	〃																																																															
都市計画税		〃		〃	〃	〃	〃	〃	〃																																																															
入湯税		〃		〃	〃	〃	〃	〃	〃																																																															
事業所税		〃		〃	事業に係る事業所税 資産割 床面積1㎡につき600円 従業者割 従業者給与総額× $\frac{0.25}{100}$ 新增設に係る事業所税 床面積1㎡につき6,000円	〃	〃	〃	〃																																																															

税目		年度		2	3	4	5	6	7	8	9	10	11	12																															
		均等割	所得割																																										
市 民 税	個人	均等割		〃	〃	〃	〃	〃	〃	2,500円	〃	〃	〃	〃																															
		所得割		〃	<table border="1"> <tr> <th>課税総所得金額</th> <th>税率%</th> </tr> <tr> <td>160万円以下の金額</td> <td>3</td> </tr> <tr> <td>160万円を超える金額</td> <td>8</td> </tr> <tr> <td>550万円を超える金額</td> <td>11</td> </tr> </table>	課税総所得金額	税率%	160万円以下の金額	3	160万円を超える金額	8	550万円を超える金額	11	〃	〃	〃	<table border="1"> <tr> <th>課税総所得金額</th> <th>税率%</th> </tr> <tr> <td>200万円以下の金額</td> <td>3</td> </tr> <tr> <td>200万円を超える金額</td> <td>8</td> </tr> <tr> <td>700万円を超える金額</td> <td>11</td> </tr> </table>	課税総所得金額	税率%	200万円以下の金額	3	200万円を超える金額	8	700万円を超える金額	11	〃	<table border="1"> <tr> <th>課税総所得金額</th> <th>税率%</th> </tr> <tr> <td>200万円以下の金額</td> <td>3</td> </tr> <tr> <td>200万円を超える金額</td> <td>8</td> </tr> <tr> <td>700万円を超える金額</td> <td>12</td> </tr> </table>	課税総所得金額	税率%	200万円以下の金額	3	200万円を超える金額	8	700万円を超える金額	12	〃	<table border="1"> <tr> <th>課税総所得金額</th> <th>税率%</th> </tr> <tr> <td>200万円以下の金額</td> <td>3</td> </tr> <tr> <td>200万円を超える金額</td> <td>8</td> </tr> <tr> <td>700万円を超える金額</td> <td>10</td> </tr> </table>	課税総所得金額	税率%	200万円以下の金額	3	200万円を超える金額	8	700万円を超える金額	10
	課税総所得金額	税率%																																											
	160万円以下の金額	3																																											
160万円を超える金額	8																																												
550万円を超える金額	11																																												
課税総所得金額	税率%																																												
200万円以下の金額	3																																												
200万円を超える金額	8																																												
700万円を超える金額	11																																												
課税総所得金額	税率%																																												
200万円以下の金額	3																																												
200万円を超える金額	8																																												
700万円を超える金額	12																																												
課税総所得金額	税率%																																												
200万円以下の金額	3																																												
200万円を超える金額	8																																												
700万円を超える金額	10																																												
法人	均等割		〃	〃	〃	〃	<table border="1"> <tr> <th>従業者数</th> <th colspan="2">資本等の金額</th> </tr> <tr> <td></td> <th>50人以下</th> <th>50人を超える</th> </tr> <tr> <td>50億円を超える法人</td> <td>410,000</td> <td>3,000,000</td> </tr> <tr> <td>10億円を超え50億円以下の法人</td> <td>410,000</td> <td>1,750,000</td> </tr> <tr> <td>1億円を超え10億円以下の法人</td> <td>160,000</td> <td>400,000</td> </tr> <tr> <td>1千万円を超え1億円以下の法人</td> <td>130,000</td> <td>150,000</td> </tr> <tr> <td>1千万円以下の法人等</td> <td>50,000</td> <td>120,000</td> </tr> <tr> <td>上記以外の法人等</td> <td>50,000</td> <td>50,000</td> </tr> </table>	従業者数	資本等の金額			50人以下	50人を超える	50億円を超える法人	410,000	3,000,000	10億円を超え50億円以下の法人	410,000	1,750,000	1億円を超え10億円以下の法人	160,000	400,000	1千万円を超え1億円以下の法人	130,000	150,000	1千万円以下の法人等	50,000	120,000	上記以外の法人等	50,000	50,000	〃	〃	〃	〃	〃	〃	〃	〃						
	従業者数	資本等の金額																																											
	50人以下	50人を超える																																											
50億円を超える法人	410,000	3,000,000																																											
10億円を超え50億円以下の法人	410,000	1,750,000																																											
1億円を超え10億円以下の法人	160,000	400,000																																											
1千万円を超え1億円以下の法人	130,000	150,000																																											
1千万円以下の法人等	50,000	120,000																																											
上記以外の法人等	50,000	50,000																																											
法人税割		〃	〃	〃	〃	〃	〃	〃	〃	〃	〃	〃	〃	〃																															
固定資産税		〃	〃	〃	〃	〃	〃	〃	〃	〃	〃	〃	〃	〃																															
軽自動車税		〃	〃	〃	〃	〃	〃	〃	〃	〃	〃	〃	〃	〃																															
市たばこ税		〃	〃	〃	〃	〃	〃	〃	〃	〃	1,000本につき2,434円 (旧3級品1,155円)	〃	1,000本につき2,668円 旧3級品1,266円 (H11.5.1より)	〃																															
特別土地保有税		〃	〃	〃	〃	〃	〃	〃	〃	〃	〃	〃	〃	〃																															
都市計画税		〃	〃	〃	〃	〃	〃	〃	〃	〃	〃	〃	〃	〃																															
入湯税		〃	〃	〃	〃	〃	〃	〃	〃	〃	〃	〃	〃	〃																															
事業所税		〃	〃	〃	〃	〃	〃	〃	〃	〃	〃	〃	〃	〃																															

税目		年度		13	14	15	16	17	18	19	20	21	22	23	24	25	26	27	
市 民 税	個 人	均等割	均等割	〃	〃	〃	3,000円	〃	〃	〃	〃	〃	〃	〃	〃	〃	3,500円	〃	
		所得割	所得割	〃	〃	〃	〃	〃	〃	一律6%	〃	〃	〃	〃	〃	〃	〃	〃	〃
	法 人	均等割	均等割	均等割	〃	〃	〃	〃	〃	〃	〃	〃	〃	〃	〃	〃	〃	〃	〃
法人税割			法人税割	〃	〃	〃	〃	〃	〃	〃	〃	〃	〃	〃	〃	〃	〃	14.7 100	10月1日以後開 始する事業年度 分から
固定資産税				〃	〃	〃	〃	〃	〃	〃	〃	〃	〃	〃	〃	〃	〃	〃	
軽自動車税				〃	〃	〃	〃	〃	〃	〃	〃	〃	〃	〃	〃	〃	〃	〃	
市たばこ税				〃	〃	1,000本につき2,977円 旧3級品1,412円 (H15.7.1から)	〃	〃	1,000本につき3,298円 旧3級品1,564円 (H18.7.1から)	〃	〃	〃	1,000本につき4,618円 旧3級品2,190円 (H22.10.1から)	〃	〃	1,000本につき5,262円 旧3級品2,495円 (H25.4.1から)	〃	〃	
特別土地保有税				〃	〃	当分の間、課税停止	〃	〃	〃	〃	〃	〃	〃	〃	〃	〃	〃	〃	
都市計画税				〃	〃	〃	〃	〃	〃	〃	〃	〃	〃	〃	〃	〃	〃	〃	
入湯税				〃	〃	〃	〃	〃	〃	〃	〃	〃	〃	〃	〃	〃	〃	〃	
事業所税				〃	〃	新增設に係る事業所税廃止	〃	〃	〃	〃	〃	〃	〃	〃	〃	〃	〃	〃	



税目		年度	28	29	30	R1	R2	R3	R4	R5
市 民 税	個人	均等割	〃	〃	〃	〃	〃	〃	〃	〃
		所得割	〃	〃	〃	〃	〃	〃	〃	〃
	法人	均等割	〃	〃	〃	〃	〃	〃	〃	〃
		法人税割	〃	〃	〃	$\frac{12.1}{100} \left[ \frac{10月1日以後開始する事業年度分から}{100} \right]$	$\frac{8.4}{100}$	〃	〃	〃
固定資産税			〃	〃	〃	〃	〃	〃	〃	〃
軽 自 動 車 税	種別割 (令和元年度以前は軽自動車税)	税率 原動機付自転車 〔50cc以下 2,000円 90cc以下 2,000円 125cc以下 2,400円 ミニカー 3,700円〕  軽自動車 〔二輪のもの 3,600円 三輪のもの 3,900円 四輪乗用営業用 6,900円 四輪乗用自家用 10,800円 四輪貨物営業用 3,800円 四輪貨物自家用 5,000円〕  小型特殊自動車 〔農耕作業用のもの 2,400円 その他のもの 5,900円〕  二輪の小型自動車 6,000円  ※三輪以上の軽自動車の税率は、新規検査（新車新規登録）や燃費性能などにより異なります。				〃	〃	〃	〃	〃
	環境性能割 (令和元年10月1日から)					課税標準は取得価格。 税率は0%～2%	〃	〃	〃	〃
市たばこ税			1,000本につき5,262円 旧3級品2,925円 (H. 28. 4. 1から)	1,000本につき5,262円 旧3級3,355円 (H. 29. 4. 1から)	1,000本につき5,262円 (H30. 10. 1から5,692円) 旧3級品4,000円 (H. 30. 4. 1から)	1,000本につき5,692円 (旧3旧品はR1. 10. 1から)	1,000本につき5,692円 (R2. 10. 1から6,122円)	1,000本につき6,122円 (R3. 10. 1から6,552円)	1,000本につき6,552円	1,000本につき6,552円
特別土地保有税			〃	〃	〃	〃	〃	〃	〃	〃
都市計画税			〃	〃	〃	〃	〃	〃	〃	〃
入湯税			〃	〃	〃	〃	〃	〃	〃	〃
事業所税			〃	〃	〃	〃	〃	〃	〃	〃