

保育士として

働きたい人をサポートします

市立保育所での職場体験講習会

「現場復帰したいけど、ブランクがあって心配」「保育現場がどんなところか見てみたい」そんな保育士資格をお持ちの人を対象に、保育現場の見学・体験を行っています。



保育所等見学バスツアー

市内の認可保育施設を実際に訪問見学することで、保育の現場の雰囲気を体感し、施設を知ってもらう取り組みを行っています。



南 梨世さん
(保育士3年目)

佐藤 滉生さん
(保育士9年目)

梶原 淳美さん
(保育士16年目)

現役保育士が
保育士の「リアル」を語る

保育士として働いてみませんか？

保育士が不足している現状、多くの人に保育士の魅力を知ってもらい、保育の現場で働いてほしい！
そこで、現役保育士にお話を伺いました。また、保育の仕事や子育てに関する支援制度も紹介します。

問 保育・幼児教育課 ☎574-6552

保育士はニガがいに

梶原 もともと子どもが大好きで、保育士になりたいと思っていました。子どもたちが日々新しいことに挑戦したり、友達と仲良くなった姿を見守ってあげられることに、保育士としてやりがいを感じています。

南 フラフープとか最初はできなかった子どもたちが、毎日一緒に練習して成功した時、その瞬間を共有することが出来て、保育士をやっているとよかったなと思います。こういった体験を他の先生や保護者に伝えられることも素敵ですね。

佐藤 保育士をしていると、指導が必要な場面も時折ありますが、自分の意図を理解してくれて子どもたちの姿が変わり成長が見えた時は達成感がありますね。子どもたちの笑顔がかわいくて、毎日元気をもらっています。

保育士のリアル

梶原 早出や遅出など勤務時間帯が先生によって違うので、職員間で連絡の取り方が難しいところもあります。みんなでミーティングするなどして、「コミュニケーションをとりあいながら、子どもたちへの対応やその日あった出来事を保護者に伝えるようにしています」。

南 基本的にチームで仕事を進めていくので、安心して働くことができます。また、保護者や地域の人も温かく見守ってくださり感謝しています。この間は焼き芋づくりの火起こしを手伝っていたので、とても助かりました。

佐藤 男性保育士も増えてきていて、以前は園の中で男性が一人だけということもあったけど、規模の大きい園だと二〜三人いるところもあります。私の園では、男性用の更衣室やトイレもあり、働きやすくなっていると思います。

まずは職場体験から

梶原 自分の都合にあわせて、平日の午前中だけ働くとか、土曜日だけ働くとか、色々な働き方をされている人もいます。昔保育士で、復帰したいけど不安がある…という人は、職場体験で雰囲気を試してみるのがおすすめです。

佐藤 体験に来られた人で、そのまま働かれている人もいます。やっぱり一緒に働いてもらえる人が増えると、子どもたち一人ひとりに掛けられる時間も増えるので、一人でも多くの人に来てもらいたいです。

南 私は子どもの頃に通っていた園の先生が大好きで、その先生になりにたくて保育士になりました。今でもその気持ちは変わらず、毎日楽しいです。保育士として働きたい人のためのさまざまな支援制度もありますので、ぜひ活用してみてください。



▲ この他にもさまざまなサポートを行っています。詳しくはこちら



子育てファミリー・サポート・センター会員募集

育児の手助けを受けたい「依頼会員」が手助けをしたい「援助会員」に、1時間当たり600～700円を支払って、会員同士で援助し合うシステムです。なお、「援助会員」になるには、2日間の講習会（無料）の受講が必要です。登録方法など詳しくは、子育てファミリー・サポート・センター（☎576-8246）へお問い合わせください。

対象 依頼会員
生後3カ月～小学生の子どもの保護者

日時 援助会員講習会
3月8日(金)・9日(土)
※申込期限:2月24日(土)

子育てをサポートします

6年4月診療分から

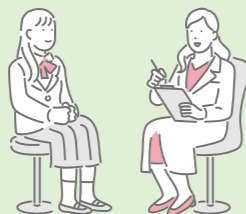
子ども医療費の助成を高校生等まで拡充します



市では、子育て環境の一層の充実を図るため、子ども医療費助成の対象年齢を拡充します。

● **新たに対象になる人**
高校生等（18歳到達後最初の3月31日までの人）
※ 高校に通学していない就労者等も助成対象者に含まれます。

● **対象となる医療費（6年4月診療分から）**
入院・通院・調剤・歯科
※ ただし、通院・歯科については1医療機関につき1日500円まで（月4回上限）の一部自己負担金あり。
5回目以降は、一部自己負担金なし。



● **お問い合わせ**
制度について詳しくは、市ホームページをご覧ください。か、子育て支援課（☎537-5796）へ。