

国民年金室からのお知らせ (☎537-5617)

◎障害基礎年金の請求をお考えの人へ

障害基礎年金は、原則、次のいずれかに初診日がある傷病で、障がいの程度が国民年金法施行令で定める1・2級に該当すれば請求できます。

- ①国民年金被保険者期間中
- ②国内に住所を有する60歳以上65歳未満(老齢基礎年金の繰上げ受給者を除く)
- ③20歳に達する前

※①②については納付要件があります。詳しくは、国民年金室へ。

◎特別障害給付金制度をご存じですか

■対象:次のいずれかに該当し、当時、国民年金に任意加入していない期間に初診日があり、現在、障害基礎年金1・2級相当の障がいにかかっている人

- ①平成3年3月以前に国民年金の任意加入対象であった学生
- ②昭和61年3月以前に国民年金の任意加入対象であった被用者(厚生年金などの加入者)などの配偶者

※障害基礎年金や障害厚生年金、障害共済年金などを受給できる人は対象になりません。請求は、65歳の誕生日の前々日まで可能です。

※障害基礎年金や障害厚生年金、障害共済年金などを受給できる人は対象になりません。請求は、65歳の誕生日の前々日まで可能です。

「教育に関する事務の管理及び執行の状況についての点検及び評価」の報告書を公表しています

「地方教育行政の組織及び運営に関する法律」第26条に基づき、事務の管理および執行の状況について点検・評価を行った結果の報告書を教育総務課(第2庁舎4階)、情報公開室(本庁舎7階)、市民図書館、市ホームページで公表しています。

☎ 教育総務課(☎537-5671)

証明書自動交付機の利用には事前登録が必要です

住民票の写しや印鑑登録証明書など、各種証明書の交付が受けられる「証明書自動交付機」の利用には、事前に市民課、各支所で自動交付機の利用登録をしたカードが必要です。登録可能なカードは、マイナンバーカード、住民基本台帳カード、自動交付機カード、印鑑登録証です。登録の申請方法や自動交付機の設置場所・利用時間など詳しくは、市ホームページをご覧ください。市民課(☎537-5615)、各支所へ。

インターネットで上下水道局用地を売却します (一般競争入札)

- 大字上宗方字小迫944-4・947-3
- 地目…水道用地
- 面積…565.00㎡
- 予定価格:731万1,200円
- 参加申込期間:10月22日(月)午後1時～11月9日(金)午後2時
- ※申込みには保証金が必要です。
- 入札期間:11月26日(月)午後1時～12月3日(月)午後1時 ※詳しくは、市ホームページをご覧ください。売却を中止する場合があります。
- ☎ 上下水道局経営企画課(☎538-2404)

市民の皆さんと議会との意見交換会

開催日	場 所
11月5日(月)	佐賀関市民センター 大南市民センター コンパルホール
6日(火)	鶴崎市民行政センター 種田市民行政センター
7日(水)	坂ノ市市民センター 南大分公民館
8日(木)	大分西部公民館 大在市民センター
9日(金)	野津原市民センター 明治明野公民館
10日(土)	大分東部公民館 大分南部公民館

- 時間:午後7時～8時30分
- ※大分東部公民館、大分南部公民館は午後2時～3時30分
- 内容:議会からの報告、(仮称)健康づくり推進条例について、議会および市政に関する意見交換
- ☎ 議会事務局議事課(☎537-5645)

自衛捕獲用わなの購入費などを一部助成します

- 対象動物:①イノシシ ②タヌキ・アナグマなど(中型動物) ③カラス
- 助成金額:わな購入費・資材購入費の3分の2以内(上限:①箱わな6万円、くくりわな2万円 ②1万円 ③10万円)
- 対象者:市内に居住する農業者で、わな猟免許を有し、ハンター保険等に加入している人。
- その他:事前に申請が必要です。購入後の申請はできません。
- 申込み・☎ 林業水産課(本庁舎8階)に備え付けの申込書(市ホームページでダウンロードも可)に記入し、12月28日(金)までに同課(☎585-6021)へ。

お知らせ

同報系防災行政無線を電話で確認できます

地震や津波などの災害に備え、災害情報を迅速に市民に伝えるための同報系防災行政無線(屋外スピーカー)放送した内容を、電話で確認することができます。

- 自動電話応答サービス:
0800-200-5345
- その他:通話は無料です。また放送内容が確認できるのは、放送終了後24時間までです。

☎ 防災危機管理課(☎537-5664)

全市一斉オープンスクールデーを実施します

「11月1日おおいた教育の日」の取り組みとして、市立の幼稚園、小・中学校および義務教育学校で、保護者や地域の人に、保育や道徳の授業などを公開します。

- 期間:10月20日(土)～11月11日(日)〈各市立幼稚園、小・中学校および義務教育学校が指定した日時に限ります〉

☎ 学校教育課(☎537-5648)

30年大分海区漁業調整委員会委員選挙人名簿をお見せします

- 期間・時間:10月20日(土)～11月3日(土)〈土・日曜日、祝日も可〉 午前8時30分～午後5時
- 場所・☎ 市選挙管理委員会事務局(第2庁舎6階 ☎537-5652)

平成31年成人記念集会は31年1月13日(日)に行います

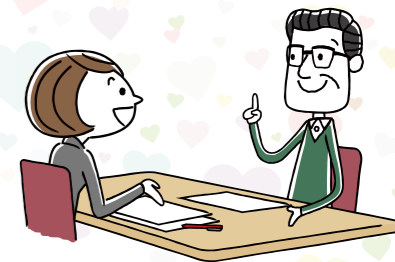
- 日時:31年1月13日(日) 正午～
- 場所:J:COM ホルトホール大分、大分いこいの道
- 対象:平成10年4月2日から11年4月1日までに生まれた人 ※本人宛ての案内状は郵送しません。大分市に住民票がなくても参加できます。なお、記念品はありません。

☎ 社会教育課(☎537-5722)



福祉サポート情報

困っていること、悩んでいること 相談してみませんか!



市自立生活支援センターでのサポート

「なかなか仕事が見つからない」「家賃が払えず家を出なければならない」「ずっと働いていないので就職が不安」「収入に比べ借金が多くある」など、こんな心配はありませんか。

市自立生活支援センターでは、一人ひとりの状況に合わせた支援プランを作成し、専門の支援員が寄り添いながら、他の専門機関と連携して解決に向けた支援を行っています。

電話や来所での相談のほか、必要に応じて訪問相談も行います。相談は無料で、秘密は厳守します。ひとりで悩みを抱え込まずに、まずはご相談ください。

住居確保給付金の支給

離職などにより住居を失った人、また失うおそれの高い人には、就職に向けた活動をするなどを条件に、一定期間、規定内の家賃相当額を支給します。生活の土台となる住居を整えた上で、就職に向けた支援を行います。

※「住居確保給付金の支給」「就労準備支援事業」については、一定の資産収入などに関する要件を満たしている人が対象です。

※生活保護受給者は対象外です。

- 受付日時:月～土曜日(第2・第4月曜日〈祝日の場合は火曜日〉)および祝日、年末年始を除く) 午前9時～午後6時
- 相談場所:J:COM ホルトホール大分4階(市社会福祉協議会内)

☎ 市社会福祉協議会 ☎547-8319

認知症初期集中支援チームでのサポート

認知症初期集中支援チームとは、認知症サポート医、福祉・介護の専門職で構成されたチームで、認知症が疑われる人や認知症の人、およびその家族を訪問し、認知症についての困り事や心配事について、おおむね6カ月程度の期間サポートします。認知症の症状などでお困りの人は、ぜひ、ご相談ください。



- 対象者:40歳以上で、在宅で生活し認知症の症状などでお困りの人およびその家族。
 - ・認知症の診断を受けていない人、または治療を中断している人
 - ・介護保険サービスを利用していない人、または利用を中断している人
 - ・認知症の症状などで対応に困っている人
 - 相談場所:市内23地域包括支援センターまたは、市認知症初期集中支援チーム(長寿福祉課内)
- ※受付時間など詳しくは、長寿福祉課へお問い合わせください。

☎ 長寿福祉課 ☎537-5771

第49回大分市社会福祉大会を開催します

日時:10月31日(水) 午後1時～3時30分(開場は正午) 内容:式典、講演(講師:辻イト子氏〈タレント〉)、演題:障がいのある家族と明るく元気にパワー全開)

場所:J:COM ホルトホール大分 大ホール

定員:1,200人(当日先着順)

☎ 福祉保健課 ☎537-5623

お知らせ