

テレビ放送

市民の広場
「火災ゼロをめざして」
O.B.STV T.O.STV
11月29日 12月12日
午前7時10分 午後6時15分

毎月1日・15日発行

秋の火災予防運動

11月26日～12月2日

あぶない消し忘れ切り忘れ

火災の多発期を迎え、十一月二十六日から十二月二日まで全国一斉に秋の火災予防運動が行なわれます。

今年はこの三点を中心に防火運動を行なうことにしました。

- ①わが家の防火点検
- ②たばこの投捨てと寝たばこの防止
- ③暖房器具の正しい使い方



〈家庭の防火診断を行なう消防職員〉

これから寒くなるにつれ、火を使うことが多くなると、いろいろな器具や暖房器具が使われますが、「これくらいはよからう」、「昔からこのように使っているから」と知らず知らずのうちにあやまった習慣で火を使っていることがあります。

この運動を機会に正しい火の使い方や身につけるため、家庭の防火

火責任者を中心に防火の四チェックを実行しましょう。

- ①場所は危険でないか
- ②器具は安全か
- ③使い方は正しいか
- ④あと始末は完全か

サイレンとカネをならす

火災予防運動期間中次のとおり防火サイレン、警鐘をならします。

- 期間 十一月二十日～十一月三十日
- 時間 毎日六時
- ならし方 サイレンは一分間一回、警鐘は●●●●●を三回くりかえす。

(消防本部)

し尿浄化槽は正しい維持管理を

明るく、衛生的な町づくりを目指す市では全力をあげてし尿くみ取りに力をつけています。最近し尿浄化槽の正しい維持管理がされていないため悪臭、汚水などで近隣の小川を汚したりするケースが出ています。

次のことを守っていただき、し尿くみ取りに協力ください。

- 悪臭、汚水を出さないよう年一回以上の清掃を行ってください。
- 浄化槽の清掃は市の指定業者(別表)と契約してください。これ以外の業者には依頼できません。

〈浄化槽管理業者〉

業 者 名	代 表 者	電話番号
有限会社大分浄化衛生工業	平野 茂	8-0250
福喜工業	治喜男 茂	8-0633
浄化槽管理	後藤 幸	4-2275
福分	谷川 貞	4-7622
浄大	中 森	4-0150

この5社以外は浄化槽の維持管理業はできません。

地についた防火運動

地道な努力実を結ぶ

大分市では昨年市防火推進協議会を結成して、防火運動を強力に推進していますが、皆さんの協力により、多大の成果をあげています。

この一年間をふりかえってみます。

①元栓をしめていない。
②器具の近くに燃やさないものがあつた。
③プロパンガスの容器が屋内にあつた。
④煙突にひびがはいっている。
⑤コムホース締付けバンドがない。

とくに悪かった点は次のとおりです。

消防署では六千五百八十一世帯の防火診断を行いましたが、その結果、一世帯あたり、約三件の不良箇所があることがわかりました。

この一年間をふりかえってみます。

①元栓をしめていない。
②器具の近くに燃やさないものがあつた。
③プロパンガスの容器が屋内にあつた。
④煙突にひびがはいっている。
⑤コムホース締付けバンドがない。

とくに悪かった点は次のとおりです。

消防長をはじめ消防の幹部が各地区にでて行って防火に対する色々な問題点をあげて座談会を行ってまいりました。この一年間この座談会や映画会を開きました。

消防推進大会は11月26日

損害額は五千三百七十七万五千二百六十三円で昨年同様の九千五百九十九万四千二百四十四円より四十五パーセントも減っています。

技術・作業職員を募集

受付は11月16日～30日

市では技術職員と作業職員を次のとおり募集します。

- ①技術職
 - 化学 公害関係の業務などに従事する者(1名)
 - 電気 市の施設の電気業務に従事する者(1名)
 - 園芸 果樹園芸関係の業務に従事する者(1名)
 - 畜産 畜産関係の業務に従事する者(1名)
- ②作業職
 - 尿およびごみ収集の業務に従事する者(男子若干名)
- ③受験資格
 - 化学 20年12月1日以降に出生した者で学校教育法による大学の化学系統の科を卒業した者、または46年3月卒業見込みの、または46年3月卒業見込み
 - 電気 20年12月1日以降に出生した者で学校教育法による大学の電気系統の科を卒業した者、または46年3月卒業見込みの、または46年3月卒業見込み
 - 園芸 20年12月1日以降に出生した者で学校教育法による大学の園芸系統の科を卒業した者、または46年3月卒業見込みの、または46年3月卒業見込み
 - 畜産 20年12月1日以降に出生した者で学校教育法による大学の畜産系統の科を卒業した者、または46年3月卒業見込みの、または46年3月卒業見込み

試験日、日時 12月上旬予定
試験場、日時 12月上旬予定
試験日、日時 12月上旬予定
試験場、日時 12月上旬予定

自主防火町を設ける

損害額は激減

地区民一人一人が一致協力して積極的、自主的に火災予防運動を推進して、火災をなくそうと防火推進委員会を中心に活動しています。

現在「防火モデル地区」を宣言している地区は次のとおりです。

- ▽浜町地区
- ▽戸次本町地区
- ▽賀来地区
- ▽別保地区
- ▽大在地区
- ▽坂ノ市地区

防火座談会を七十五回

力を合わせネズミ駆除を

無料調停相談

市内一斉にネズミ駆除を十二月一日から十日間行ないます。

駆除用の毒えさは衛生組合長を通じて、各世帯に(50g)ずつ無料で配りますので、衛生組合長の指導のもとで全世帯もれなく駆除をお願いします。

ネズミ駆除の要領

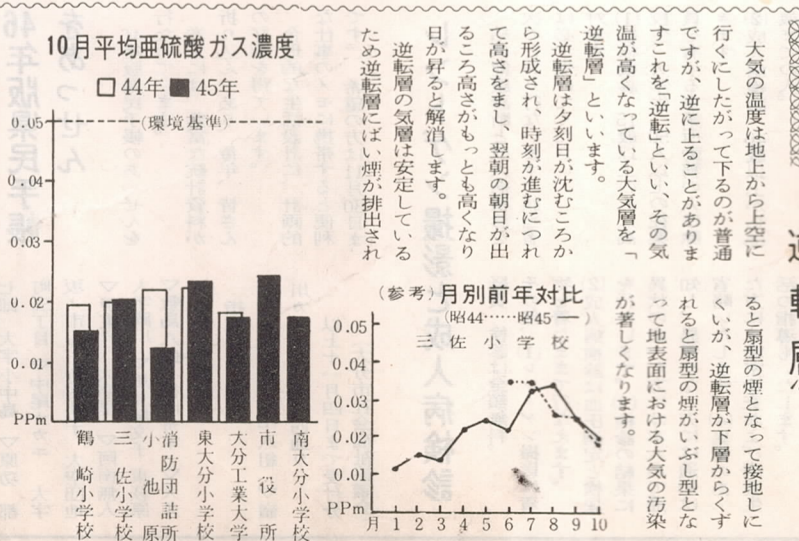
- ①毒えさの食いつきをよくするたため、食卓、炊事場に残飯などを置かないようにしてください。
- ②ネズミは警戒心が強いので毒えさの位置は一定してください。
- ③この毒えさは慢性毒であり、毎朝、食っただけ薬を補充してください。(1袋の半分を5等分して5カ所に配置する。残りの半分は補充用にする)
- ④ネズミは夜間、物かげのあるすみかから走りまわります。毒えさには空箱などで、物かげをつくってください。

昭和45年月別亜硫酸ガス濃度

測定場所	10月			
	最高	最低	平均	標準
鶴崎小学校	0.017	0.022	0.023	0.018
三佐小学校	0.022	0.032	0.033	0.025
小池原消防団詰所	0.026	0.020	0.021	0.017
東大分小学校	0.027	0.032	0.035	0.028
大分工業大学	0.017	0.021	0.021	0.021
市役所	0.029	0.033	0.030	0.034
南大分小学校	0.018	0.026	0.029	0.025

昭和45年度月別平均浮遊粉じん量

測定場所	10月			
	最高	最低	平均	標準
東大分小学校	0.035	0.033	0.028	0.017
市役所	0.017	0.014	0.013	0.007



大分の青空いつまでも

10月のSO₂と浮遊粉じん

SO₂の濃度前月より低い

10月の亜硫酸ガス平均濃度は7測定点とも前月に比べてかなり低くなっています。

この原因は風向が今までもおに東寄りであったのが、次第に西寄りの風向に変わって来りつつあるからと考えられます。

浮遊粉じんの平均濃度は前月に比べて東大分小学校では低くなっていますが、市役所では約2倍強と大幅に高くなっています。

公害三辞典

逆転層

大気汚染の逆転層とは、大気汚染物質が地上から上空に行くのではなく、下層の大気が上層の大気よりも汚染されている状態を指します。逆転層が形成されると、汚染物質が上空に拡散せず、下層の大気中に滞留しやすくなります。これは、冬の逆転層の発生と関係が深いと考えられています。

大みかん園を造成中 下郡地区の丘陵に

市内、滝尾地区下部の高低い山中を切り開き、現在、大規模なみかん園の造成がすすまれている。



(造成事業のすすむ報徳農場)

この造成事業は第一次農業構造改善事業として行なわれているもので大分市では最終事業となつていす。

この造成事業は、起伏の多い土地で、この一帯が気候温暖でミカン栽培に適していることから、下郡地区でミカンと米の複合経営をして、田島敏夫さんほか九名が、この山林一帯に目を付けました。そして農事組合法

人報徳農場をつくり、市の指導監督のもとで今年の九月十日から工事を始めたものです。

印鑑手帳に切り替えを

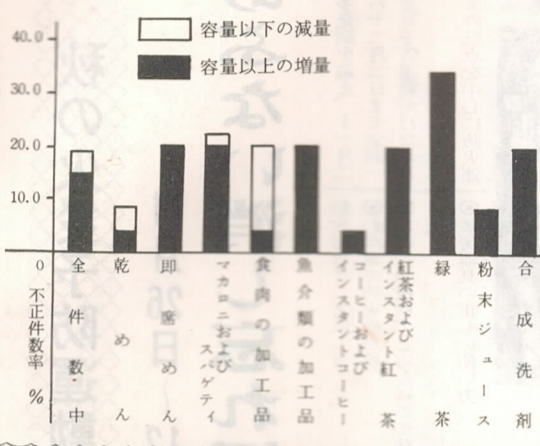
あなたの登録している印鑑はもう印鑑登録帳に切り替えをすませたでしょうか。

この印鑑登録帳は七月一日から実施しているものです。この制度になる前に印鑑登録をして

目でみる消費生活

量目の正しい商品を買おう

下のグラフは、この夏の商品量目取締り検査による正味量表記商品の不正率を現わしたものです。



品名	不正率 (%)
全不正件数	32.5
乾めん	10.0
即席めん	15.0
マカロニ	20.0
食肉の加工品	18.0
魚介類の加工品	12.0
コンスタントコーヒー	8.0
紅茶およびインスタント茶	5.0
緑茶	3.0
粉末ジュース	2.0
合成洗剤	1.0

お知らせ

霊山森林公園にぎわう 秋晴れの11月8日、霊山森林まつりが行なわれ、3千人が参加した。行なわれ、3千人が参加した。行なわれ、3千人が参加した。

新成人者名簿を

新成人者名簿を 新成人者名簿を 新成人者名簿を 新成人者名簿を 新成人者名簿を

犬の登録と

犬の登録と 犬の登録と 犬の登録と 犬の登録と 犬の登録と

予防接種事故の

予防接種事故の 予防接種事故の 予防接種事故の 予防接種事故の 予防接種事故の

大分市消費生活

大分市消費生活 大分市消費生活 大分市消費生活 大分市消費生活 大分市消費生活

米穀通帳の有効

米穀通帳の有効 米穀通帳の有効 米穀通帳の有効 米穀通帳の有効 米穀通帳の有効

危険物取扱主任

危険物取扱主任 危険物取扱主任 危険物取扱主任 危険物取扱主任 危険物取扱主任

46年版県民手帳

46年版県民手帳 46年版県民手帳 46年版県民手帳 46年版県民手帳 46年版県民手帳

レントゲン撮影と成人病検診

レントゲン撮影と成人病検診 レントゲン撮影と成人病検診 レントゲン撮影と成人病検診

教室を開く

教室を開く 教室を開く 教室を開く 教室を開く 教室を開く

納付は30日まで

納付は30日まで 納付は30日まで 納付は30日まで 納付は30日まで 納付は30日まで

電話加入権の公売

電話加入権の公売 電話加入権の公売 電話加入権の公売 電話加入権の公売 電話加入権の公売