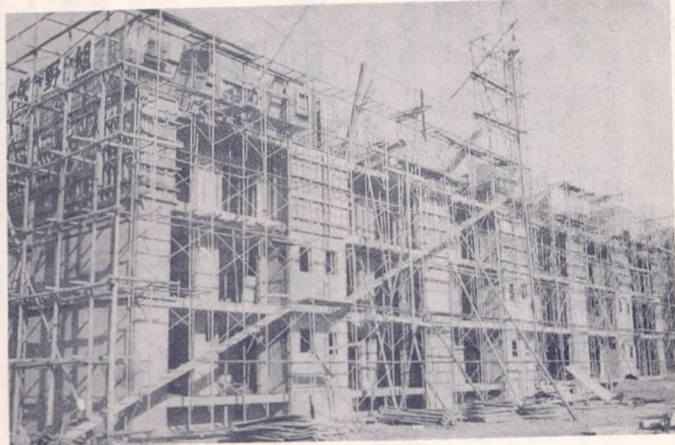


ただ今 百四十戸建設中です 入居は三月末頃の予定

「二世帯一住宅」を理想にかけ、市ではできる限りたくさん市営住宅を建設しようと努力していますが、人口の急増に追いついて行けないのが現状です。

市営住宅の建設数は年々ふえ、今年度は昨年より、三十戸多い百四十戸を二億千九百八十万円で作る予定です。これが完成すると市営住宅は全部で千三百四十戸になります。

- 今回建築中の住宅の内訳は次のとおりです。
- 敷戸団地
 - 第一種簡耐二階建 六戸
 - 第一種中耐(四階建) 三十戸
 - 第二種簡耐二階建 十二戸
 - 第一種中耐(四階建) 三十戸
 - 第二種中耐(四階建) 三十戸
 - 第一種中耐(四階建) 二十四戸
 - 下徳丸団地
 - 坂ノ市
 - 第一種簡耐(二階建) 六戸
 - 第一種簡耐(平家建) 五戸
 - 第一種簡耐(平家建) 五戸
 - 大南
 - 第一種簡耐(平家建) 五戸
 - 第二種簡耐(平家建) 五戸
 - ▽間取り
 - 第一種簡耐平家建：六畳、四畳半、三畳、台所、便所、物置
 - 第一種簡耐二階建：四畳半、台所、便所、物置、六畳、三畳
 - 第二種簡耐平家建：六畳、六畳、台所、便所、物置
 - 第一種中耐：六畳、四畳半、三畳、台所、便所、物置
 - 第二種中耐：六畳、六畳、台所、便所、物置



写真＝国分に建設中の市営住宅

冬の伝染病に注意

しょうこう熱・ジフテリアのシーズンです

冬から初春にかけて、しょうこう熱、ジフテリアなどの伝染病が発生しがちです。また赤痢も夏冬を問わず発生しています。このように冬の伝染病につき、私たちは次のような予防や心掛をしたいと思います。

しょうこう熱とジフテリアは空気感染による伝染が主ですが、しょうこう熱においては接触感染、ジフテリアにおいては物品を介して感染することもあります。両者とも子どもの感染がほとんどです。そこで、外から帰った時は、うがい、手洗を励行しましょう。また抵抗力を弱めないようにし、人混みはできるだけ避けましょう。

赤痢は、患者または保菌者の糞便中に排出され、これが手指に付

着したり、ハエ、ゴキブリ、ねずみ、などに媒介され、食物や水に混入され、経口感染します。最近では暖房により、冬でも室温は、かなり上昇します。そこで室内は夏と同じ状態におかれています。冷蔵庫のたよりすぎなどは、野菜、果物はよく洗い、さけ、野菜、果物はよく洗います。冷蔵庫のたよりすぎなどは、さけ、野菜、果物はよく洗います。冷蔵庫のたよりすぎなどは、さけ、野菜、果物はよく洗います。

歳末たすけあい興行の収益金 百六十三万三千七百七十九円を施設へ

年末に行なわれた「歳末たすけあい興行」では前より四万三千三百五十三円多い百六十三万三千七百七十九円の純益金が集まりました。

この「歳末たすけあい興行」は、回を重ねること四回目、毎回市民の皆さん方のご好評をいただき、いまは固定したファンもできていくらしいです。

出演をこころよく、お引き受けくださった会社、団体、官公庁の皆さん方、また協力券を買ってくださった市民の皆さんご協力有り難うございました。

市社会課では、十一月二十三日に次のとおり収益金の配分をしました。

- 小百合愛児園分園、青松園、清明寮、あけぼの寮以上四万四、喜明園二万、博愛寮八万、遺族会母子寮二万、南大分保育園、遺族会保育園、しらべ保育園、城東保育園、さくら保育園、大在保育園、鶴崎同光園、洗心保育園、育英園、小中島保育園、城南保育園、和光保育園、植田保育園、滝尾保育園、坂ノ市保育園以上五



写真＝各施設代表者に金手渡される

地方税法により、事業用に使われる償却資産の所有者は、毎年一月三十一日までに、事業用償却資産についての申告を市長あてにしなければなりません。申告の内容は一月一日現在の事業用償却資産の所在、種類、数量、取得時期、取得価額、耐用年数、見積価格、その他償却資産課税台帳の登録、およびその償却資産の価格に必要な事項となっております。

事業用償却資産の申告はすみましたか

市では申告義務があると思われる事業用償却資産を調査して、申告書を送付しました。同封の作成要領にしたがって申告書を作成し、期日までに申告されるようお願いいたします。

百リットル以上の灯油貯蔵には届け出を

最近、各家庭や職場が暖房用として、ドラムカン(二百リットル入り)で灯油を貯蔵しているのをよく見かけます。しかしこのように多量(百リットル以上)の灯油を設備もなく貯蔵することは、違法であるうえに、非常に危険です。また火災が発生した場合、火災を大きくする危険性もあります。

今月の納税

日曜園芸教室 2月1日(日) 午前9時から 大分市老人会館

行旅死亡人のお知らせ

白骨遺体が大字竹中にある大野川の支流(大野川と河原内川の合流点)の土砂の中から発見されました。心当りの方は社会課へご連絡ください。

成人式を迎えた方へ

国民年金に加入しましょう。満20歳になり、他の公的年金(厚生年金)に加入しなければならぬことになっていきます。手続は簡単です。市役所社会課または各支所に印鑑を持参して申し込んでください。保険料は月額2百50円です。(社会課)

寄付のお礼

「香典返し寄付」 敬称略
▽岩田町四丁目 岡本重信 戸次本町 田中常雄 西春日町 戸次本町 元町五組 森武夫 中島中央二丁目 甲斐千代里 勢家町二丁目 藤生十郎 上野町 足立一男 花津留新町 酒井フミ子 大字久土 橋本駒夫 中萩原 大字久土 橋本駒夫 中萩原 大字久土 橋本駒夫 中萩原

幼稚園児を募集

市立幼稚園の園児を募集します。願書受け付けは2月2日から、定員に達したら締め切りです。願書は1月20日から各幼稚園で配布します。

母子福祉資金を貸し出します

母子福祉資金貸付申請を受け付けています。希望者は1月末日までに市社会課、または各支所市民係にお申し込みください。

植林は3月15日までに

市では今年から造林検査を3月16日から4月中旬におこない、補助金は5月中旬に手渡します。そこで植林は3月15日までに済ませよう。山林関係者に協力をお願いします。(耕地林業課)

お知らせ

来ないよう針金、有刺鉄線などで区画する。(3)屋内で貯蔵する場合は、屋内の壁、柱、天井、床をコンクリート、ブロック、鉄板、スレイトなどで造る。またはおおう(4)消火器を備える。(5)灯油を貯蔵している理由と、最大数量を記入した標識を設ける。(6)火気厳禁の表示をする。

廃車の手続きはすみましたか

単車、軽四輪車などの廃車手続きは済みましたが、手続きをしておかないと車はなくても税金がかかります。また下取りなどに出して、他人に廃車手続きを頼んだ方は、結果を必ず確かめてください。(市民税課)

くらしのメモ

JAS(日本農林規格)マークは、農林物資規格法に基づき厳重な検査にパスしたものに付けてある印です。このマークは品質が一定水準以上であることを、内容量の明示、内容品、製造年月日、製造業者名などの表記が定められています。

栄養相談

(問) おいしいみそ汁の作り方を教えてください。(答) みそ汁は、何となく作ってあるのと同じで、味の濃薄や白みそは冬向き、あっさりした赤みそは夏向きとされています。1種類だけでなく、2、3種類を備えておいて、その日の献立で、みその配合を変えてみるとうまいです。

くらしのメモ

JASマークは、かん詰、ハム、ソーセージ、ジュース、マーガリン、マヨネーズ、ベコン、インスタントめん類

くらしのメモ

買物時にはこのマークと内容をよく見て目的に合った品物を選びましょう。

くらしのメモ

すると、甘口の白みそと、辛口の赤みそがあります。一般には、味の濃厚な白みそは冬向き、あっさりした赤みそは夏向きとされています。1種類だけでなく、2、3種類を備えておいて、その日の献立で、みその配合を変えてみるとうまいです。

食生活の洋風化に伴ってみそ汁のかけは薄くなって行くのですが、日本の伝統食として、健康食として、みそ汁を見直してほしいものです。

公認給水工事業者の申請を受け付け中・二月十五日まで水道局へ