

大分市報

発行所 大分市役所
編集兼発行人 大分市役所代表者 幸 村 協

充実する交通安全施策

施設の整備、事故者の保護など

たが今秋の交通安全運動が実施されています。皆さん交通ルールを守っていますか。

すく近く歩道橋があるというのに、自動車の流れをゆるぎなく小走りに道路を横断する人をみかけます。こんなことは大変危険です。皆さん、歩道橋を渡る際には、必ず歩道橋の歩道を通りましょう。

また、歩道橋が近くにないときは、道路を横断するときは、運転者に注意をうながすために、手をあげて通る習慣を身につけましょう。

横断歩道が近くにないときは、横断歩道を渡りましょう。

歩行者も交通法規を知っておきましょう。

「交通安全施設」

- ・信号機(定期周期) 市内には四十カ所信号機が設置されていますが、昭和四十二年度中にもう十カ所程度設置が予定されています。
- ・簡易信号機 学校の近くを重点的に十一カ所あります。
- ・歩行者専用歩道の設置 市内道路十五カ所(約四キロメートル)の歩行者専用歩道を本年度中に新設する予定で、工事が進められつつあります。
- ・防護柵の設置 本年度中に延べ一・九キロメートルの防護柵を新設する予定で、工事進んでいます。
- 「交通事故者の保護」 本年度から設置を予定しているのは、国道関係では保育園小学校入口、護国神社入口、県庁前、県道関係では羽屋五丁路交差点、市道関係では中島環状線の中島小学校入口の五カ所となっております。

「交通安全施設」

- ・信号機(定期周期) 市内には四十カ所信号機が設置されていますが、昭和四十二年度中にもう十カ所程度設置が予定されています。
- ・簡易信号機 学校の近くを重点的に十一カ所あります。
- ・歩行者専用歩道の設置 市内道路十五カ所(約四キロメートル)の歩行者専用歩道を本年度中に新設する予定で、工事が進められつつあります。
- ・防護柵の設置 本年度中に延べ一・九キロメートルの防護柵を新設する予定で、工事進んでいます。
- 「交通事故者の保護」 本年度から設置を予定しているのは、国道関係では保育園小学校入口、護国神社入口、県庁前、県道関係では羽屋五丁路交差点、市道関係では中島環状線の中島小学校入口の五カ所となっております。

「交通安全施設」

高圧ガス需要の急増に伴って消費先における災害事故が非常に増加しています。近く、全国にわたって高圧ガス危険防通間が実施されます。家庭でも火のこころに心がけて事故防止に努めましょう。

- ①：器具使用期限を書き込んでいないものや、期限を二カ月以上こえているものは危険ですから使用しないで。
- ②：LPガスはもれた場合、空気がより重いため低い所にたまり引火、爆発しやすいので、器具は屋外の風通しのよい所におく。
- ③：点火するときは臭いで、

「交通安全施設」

「交通安全施設」

- ①：器具使用期限を書き込んでいないものや、期限を二カ月以上こえているものは危険ですから使用しないで。
- ②：LPガスはもれた場合、空気がより重いため低い所にたまり引火、爆発しやすいので、器具は屋外の風通しのよい所におく。
- ③：点火するときは臭いで、

「交通安全施設」

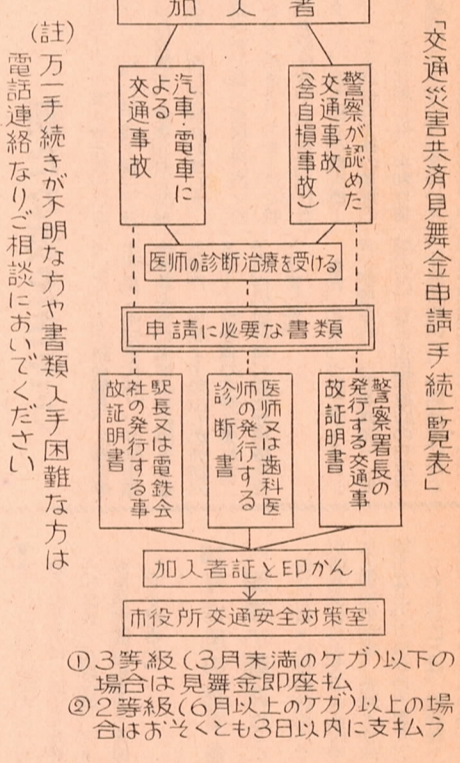
「交通安全施設」

- ①：器具使用期限を書き込んでいないものや、期限を二カ月以上こえているものは危険ですから使用しないで。
- ②：LPガスはもれた場合、空気がより重いため低い所にたまり引火、爆発しやすいので、器具は屋外の風通しのよい所におく。
- ③：点火するときは臭いで、

「交通安全施設」

「交通安全施設」

- ①：器具使用期限を書き込んでいないものや、期限を二カ月以上こえているものは危険ですから使用しないで。
- ②：LPガスはもれた場合、空気がより重いため低い所にたまり引火、爆発しやすいので、器具は屋外の風通しのよい所におく。
- ③：点火するときは臭いで、



市交通安全共済見舞金

知っておきたい

市交通安全共済見舞金

交通事故で、自損事故や他人の事故で、ケガをした場合、市交通安全共済見舞金を申請できます。

申請には、医師の診断書、交通事故証明書、加入者証、印かんが必要です。

申請書は、市交通安全対策室で受け取れます。

安くて良質の碎石を

市道舗装に一役

市道舗装に碎石を。碎石は、道路舗装に必要で、安くて良質の碎石を供給しています。

碎石の種類は、大塔、大塔、大塔などがあります。

碎石の品質は、厳格に管理されています。

米一俵增收メモ

おいしい米を

おいしい米を。米の品質を向上させるために、様々な取り組みを行っています。

米の収穫量は、毎年増加しています。

米の品質は、高く評価されています。

あなたの車は

ねらわれています

あなたの車はねらわれています。車の安全確保のために、様々な対策を行っています。

車の安全性能は、日々向上しています。

車のメンテナンスは、必ず行ってください。

今日の納税

今日の納税。市民税、国民健康保険税、国民年金保険料などを納税してください。

納税の期日は、毎月15日です。

納税の方法は、市役所または指定の口座です。

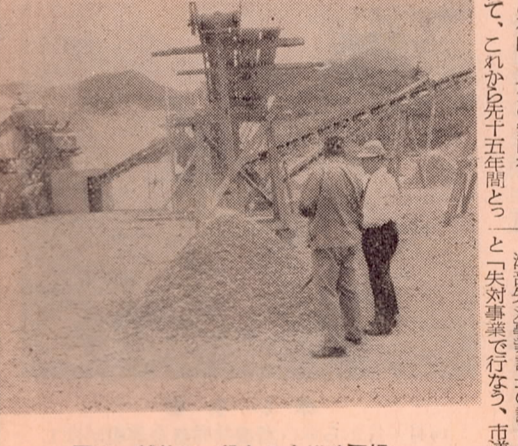
戸籍の氏名

誤字は訂正できます

戸籍の氏名に誤字がある場合は、訂正できます。訂正には、戸籍簿に書かれた文字と異なる文字を提出する必要があります。

訂正の申請は、戸籍課で行ってください。

訂正の費用は、無料です。



写真＝舗装に一役かう大塔碎石場

最近、車内物品の盗難が、カギのかけ忘れから相ついでおこっています。必ず、つぎの点に注意しましょう。

1. 車から離れたときは、ドア、三角窓、トランクにカギをしっかりとかけましょう。
2. エンジンスイッチのカギ、自動車検査証、運転免許証、現金、カバン類は必ずもっていきましょ。
3. 車を駐車するときは、監視カメラの死角を避け、十分な防犯設備を確保してください。
4. 自動車を盗まれたときは、すぐに警察に届けてください。

市交通安全共済見舞金。交通事故で、ケガをした場合、市交通安全共済見舞金を申請できます。

申請には、医師の診断書、交通事故証明書、加入者証、印かんが必要です。

申請書は、市交通安全対策室で受け取れます。

あなたの車はねらわれています。車の安全確保のために、様々な対策を行っています。

車の安全性能は、日々向上しています。

車のメンテナンスは、必ず行ってください。

米一俵增收メモ。米の品質を向上させるために、様々な取り組みを行っています。

米の収穫量は、毎年増加しています。

米の品質は、高く評価されています。

今日の納税。市民税、国民健康保険税、国民年金保険料などを納税してください。

納税の期日は、毎月15日です。

納税の方法は、市役所または指定の口座です。

◎ ふみ切りでは必ず一旦停止しましょう。

市の公害対策を見る

市内から 公害をしめだそう — 対策に万全のかまえ —

近頃県内各地で公害問題が発生し、国からの調査団や学者達が相ついで調査にきています。公害とは何か。市の公害対策はどうなっているのか企画課にきいてみました。

公害とは？
公害とは、日常生活環境に被害が生ずること、そして生活環境の中には、人の生活と密接な関係のある財産や動植物及びその生育環境を含むとして、いかにその公害の発生原因によって、人的な原因による公害、大気汚染、騒音、悪臭などを中心に調査しています。

大分市の公害対策
鶴岡地区では昭和42年を以て中心とする石油化学コンビナート(一部操業)九州電力大分火力発電所の新設、九州石油の増設工事がすすんでいます。

公害対策審議会の動き
審議会は、学識経験者、市民代表、事業所代表で構成されており、大気汚染、水質汚濁、騒音、悪臭などを中心に調査しています。

公害防止の指導
県市合同パトロールを強化し、市独自でも問題があると思われる企業を指導し、公害の未然防止に努めています。

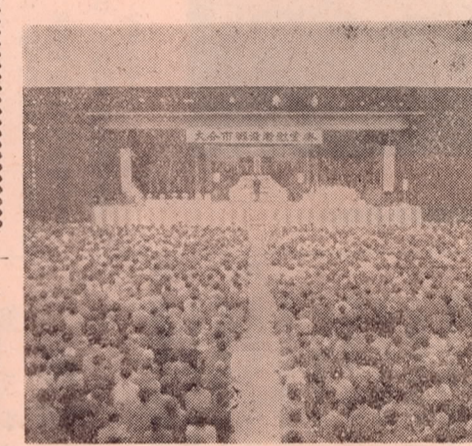
排水調査の実施
排水処理の監視は企業側の独自の監視を要請し、河川や海水の汚濁の状況についても県市共同で定期的に調査を行っています。

公害防止の指導
まえばある企業に対しては、県市合同パトロールを強化し、市独自でも問題があると思われる企業を指導し、公害の未然防止に努めています。



よい子によい本を
読書の秋
この機会によい本が選ばれるように、よい本に心を配るよう、よい本の習慣が長く続くといいですね。

市戦没者慰霊祭開かる
新たな涙をさそう
昭和四十三年度大分市戦没者慰霊祭が、十月二十日午前十時三十分から県庁大ホールで開かれました。



写真=盛大だった戦没者慰霊祭

文化会館の催し
大ホール
20日 世界科学館備前ウルトラスーパー(13時半・有料) 21日 労働例会(18時) 22日 大分商工短期大学(18時半・有料) 23日 大分商工短期大学(18時半・有料) 24日 大分商工短期大学(18時半・有料) 25日 大分商工短期大学(18時半・有料) 26日 大分商工短期大学(18時半・有料) 27日 大分商工短期大学(18時半・有料) 28日 大分商工短期大学(18時半・有料) 29日 大分商工短期大学(18時半・有料) 30日 大分商工短期大学(18時半・有料)

計量器の定期検査
人権擁護委員が
大分生活文化展
料理コンクール
10月22日

消費米価格
原付自転車等の商品用標識
品用標識切替え

消費米価格
原付自転車等の商品用標識
品用標識切替え

16号台風の被災者
国税の軽減など
消費米価格
原付自転車等の商品用標識
品用標識切替え

消費米価格
原付自転車等の商品用標識
品用標識切替え

消費米価格
原付自転車等の商品用標識
品用標識切替え

◎ 消防士を募集中・25日まで受付ます