

くらしのメモ

合成樹脂加工品質表示規程

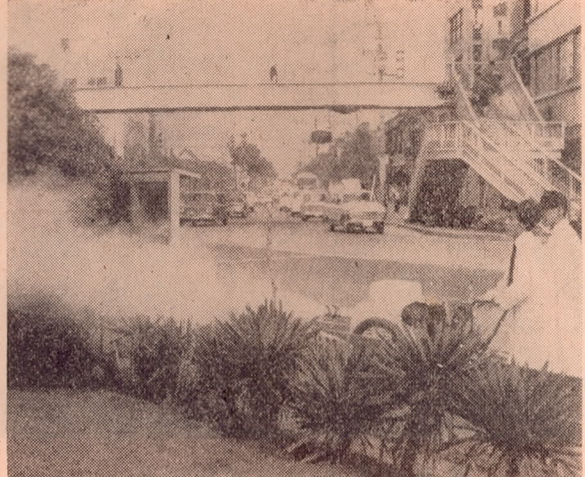
近ごろ食器や台所用用品の多くは、合成樹脂で作られ、ひと口に合成樹脂といっても、いろいろなものがあり、それぞれ性質が異なっています。色や形にとらわれず目的にあったものを適切に選ぶことが必要です。

◎対象品目
洗面器、たらい、バケツ、水筒、かご、皿、どんぶり、菓子箱など、食器・食卓用品または台所用の器具類が対象となっています。

◎表示事項
原料樹脂名、耐熱・耐冷温度、容量、取扱上の注意事項などを表示するとともに表示者名を記載することになっています。 商工課

樹脂名	落下やわれるか	煮沸できるか
ポリエチレン	われない	煮沸できない
ポリプロピレン	われない	煮沸できない
塩化ビニール樹脂	ほとんどわれない	煮沸できない
フエリール樹脂	合もわれる	煮沸できる
ユリヤ樹脂	〃	〃
メラミン樹脂	ほとんどわれない	煮沸できる
スチロール樹脂	普通品はわれない	煮沸できる
特殊品	われない	煮沸できない

こうして 日本脳炎をふせぎましょう



七、八月は、日本脳炎の流行期です。日本脳炎の死亡率は非常に高く、約一か月にわたって流行期に免疫のある体にならないうちに、免疫を獲得する機会を失う恐れがあります。

予防接種を受けていない方は、予防接種を受けるとともに、受けている方も、炎天下の外出時には、日傘、帽子を使用する等生活の中で細心の注意を払い、とくに次のことに注意してください。

◎抵抗力をつけるため、緑黄色野菜を食べましょう。
かぼちゃ、にんじん、ピーマンはビタミンAのもとで、免疫力を高め、抵抗力を養います。ビタミンAは油溶性ビタミンで、油を一緒に摂ると効果があります。油を摂る料理をすすめてください。

◎睡眠が第一です。栄養素が十分に吸収されるためには、睡眠が大切です。睡眠不足は抵抗力を低下させ、病気を招きます。

栄養と睡眠を十分に 体力づくりが第一

七、八月は、日本脳炎の流行期です。日本脳炎の死亡率は非常に高く、約一か月にわたって流行期に免疫のある体にならないうちに、免疫を獲得する機会を失う恐れがあります。

予防接種を受けていない方は、予防接種を受けるとともに、受けている方も、炎天下の外出時には、日傘、帽子を使用する等生活の中で細心の注意を払い、とくに次のことに注意してください。

◎抵抗力をつけるため、緑黄色野菜を食べましょう。
かぼちゃ、にんじん、ピーマンはビタミンAのもとで、免疫力を高め、抵抗力を養います。ビタミンAは油溶性ビタミンで、油を一緒に摂ると効果があります。油を摂る料理をすすめてください。

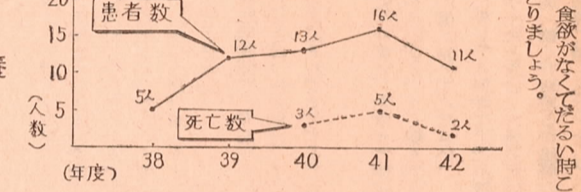
◎睡眠が第一です。栄養素が十分に吸収されるためには、睡眠が大切です。睡眠不足は抵抗力を低下させ、病気を招きます。

夏かぜ 寝びえ 食中毒

夏のかぜはなかなかおちつきません。かぜをひくと、汗ばんだ肌や、寝不足、食欲不振、夕方涼しい風が吹く、むくみなどが多く見られます。

夏かぜや寝びえを予防するには、十分な睡眠と栄養の摂取が大切です。また、食中毒の予防のためにも、食器の消毒や、生食の摂取を控えることが重要です。

大分市の日本脳炎発生状況



「カ」を退治しましょう。日本脳炎は「カ」の発生源です。発生源をなくすには、発生源を整理することが大切です。

「カ」の発生源は、蚊の繁殖場所です。発生源を整理するには、発生源を整理することが大切です。

「カ」の発生源は、蚊の繁殖場所です。発生源を整理するには、発生源を整理することが大切です。

8月の文化会館の催し

- 大ホール
 - 7日 人形劇「悪魔くん」(13時)
 - 7日 日東大演劇団公演「大分県民会館」(18時)
 - 11日 日東大演劇団公演「大分県民会館」(18時)
 - 12日 日東大演劇団公演「大分県民会館」(18時)
 - 13日 日東大演劇団公演「大分県民会館」(18時)
 - 18日 日東大演劇団公演「大分県民会館」(18時)
 - 23日 日東大演劇団公演「大分県民会館」(18時)
 - 25日 日東大演劇団公演「大分県民会館」(18時)
 - 26日 日東大演劇団公演「大分県民会館」(18時)
 - 28日 日東大演劇団公演「大分県民会館」(18時)
 - 31日 日東大演劇団公演「大分県民会館」(18時)
- 第一小ホール
 - 24日 日東大演劇団公演「大分県民会館」(13時)

8月の健康相談

- 一般健康相談(午後)
- 3月以上の乳癌相談
- 婦人科、各支所の保健婦等が行います。
- 場所: 乳癌相談日、一般健康相談日(順)
- 本庁: 8日、15日、22日、29日
- 松岡公民館: 12日、19日、26日
- 大南支所: 19日
- 吉野公民館: 5日
- 福田支所: 7日、9日
- 坂ノ支所: 22日、8日、坂ノ支所: 28日
- 受付時間: 各会場とも午後1時から3時まで。料金は無料です。(衛生課)

8月のお母さん教室

市助産婦会では、市衛生課と大分保健所の後援でお母さん教室を毎月金曜日午後1時から3時まで長浜町2丁目の大分保健所3階講堂で開催します。

お母さん教室では、お母さんのお悩みを解決するための講座を行います。

旧軍人加算恩給請求権の消滅時効近し

普通扶助料は、43年9月30日消滅時効となります。請求手続等は、市社会課、または各支所担当にお問い合わせください。

沖繩戦跡巡拝団を募集

県主催による第7回目の沖繩戦跡巡拝団が次のとおり実施されます。遺族の方で参加希望者は市社会課へ8月20日まで申込みください。

一、参加人員: 約30名
二、時期: 昭和43年11月13日(九日) - 21日(九日)
三、参加資格: 沖繩地域の戦没者軍人、軍属の遺族で本県に本籍があり、県内に居住する健康な者
四、参加者選定基準: 参加希望者が30名を超過する場合は、初めの巡拝希望者を優先
五、経費: 約2万5千円(参加者ごとの負担) 参加者については、一人当たり一万円程度の費用補助あり
その他: 詳細は、市社会課にお問い合わせください。

沖繩戦跡巡拝団を募集

県主催による第7回目の沖繩戦跡巡拝団が次のとおり実施されます。遺族の方で参加希望者は市社会課へ8月20日まで申込みください。

一、参加人員: 約30名
二、時期: 昭和43年11月13日(九日) - 21日(九日)
三、参加資格: 沖繩地域の戦没者軍人、軍属の遺族で本県に本籍があり、県内に居住する健康な者
四、参加者選定基準: 参加希望者が30名を超過する場合は、初めの巡拝希望者を優先
五、経費: 約2万5千円(参加者ごとの負担) 参加者については、一人当たり一万円程度の費用補助あり
その他: 詳細は、市社会課にお問い合わせください。

夏の衛生

夏は、かぜや寝びえ、食中毒の発生しやすい季節です。衛生管理を徹底することが大切です。

食中毒の予防には、食器の消毒や、生食の摂取を控えることが重要です。

大分市の人口

現在	43,711
人口	240,745
男女	115,144
世帯数	125,601
世帯数	58,234
世帯数	51,391

鮎の名所 明礮遊船はじまる

大分川から由布、鶴見、高嶺山を一望に大分川の涼風を浴びての遊船が始まりました。ご家族、団体でぜひ明礮遊船をご利用ください。

◎連絡先: 電話334000

市営住宅補充 入居者を募集

市営住宅に空き家が生じたときの補充入居者を募集します。希望者は8月12日から16日まで市建設課または各支所事務課へ申込みください。

新自治委員区 域でできる

選挙区に次のように新自治委員区が設定されました。敬称略

選挙区: 長谷住宅、堀善孝、市、民部、球技その他

市民講座を開きます

大分市民講座
期日: 8月3日(水) 10時から12時
時間: 毎月午後6時(8時)30分
場所: 市民会館10階講座室
申込み: 氏名、性別、年齢、住所、勤務先を記入し、池田町三丁目市民会館事務課へ

特設人権法律相談所を開く

大分地方裁判所では次のとおり「特設人権法律相談所」を開きます。村八分、食品の強要、営業の妨害、名誉毀損などでお困りの方は気軽にご利用ください。

〇期日: 8月12日(午前10時から午後3時まで)
〇ところ: トキハ3階第3特別室

立入り調査のお知らせ

国鉄下関工務局では、日豊本線の線路増設のため、昭和43年7月10日から昭和44年3月31日まで、下記の地区で立入り調査を行います。

第17回七夕まつり

しめり 8月17日
写真コンクール
申し込み: 8月17日
写真: キャビネ版までのカラー写真
提出先: 市内カメラ店、市商工課。写真裏面に題名、〒、住所、氏名を記入のこと



お知らせ②

海軍の記念日として、大分市に海軍記念館が建設されています。記念館は、海軍の歴史や文化を紹介する施設です。

沖繩戦跡巡拝団を募集

県主催による第7回目の沖繩戦跡巡拝団が次のとおり実施されます。遺族の方で参加希望者は市社会課へ8月20日まで申込みください。

一、参加人員: 約30名
二、時期: 昭和43年11月13日(九日) - 21日(九日)
三、参加資格: 沖繩地域の戦没者軍人、軍属の遺族で本県に本籍があり、県内に居住する健康な者
四、参加者選定基準: 参加希望者が30名を超過する場合は、初めの巡拝希望者を優先
五、経費: 約2万5千円(参加者ごとの負担) 参加者については、一人当たり一万円程度の費用補助あり
その他: 詳細は、市社会課にお問い合わせください。

原爆被災日8月6日(午前8時15分) 9日(午前11時2分) にサイレンを鳴らします。黙とうしてください。

また、下記の地区で立入り調査を行います。

市内大字大分、下部

「婦人電気講座」の会員募集

九州電力サービスセンターでは、婦人層を対象に、家庭の生活に直接必要な正しい電気知識を習得していただくため、毎月2回3カ月のコースで、「婦人電気講座」を開催しています。

現在、9月から開催する第13期会員の申込みを受け付けています。受講希望者は、8月30日まで、大分市池田町一丁目九州電力大分サービスセンター(4121)へお申込みください。