

大分市報

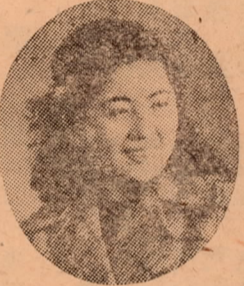
毎週金曜日発行
発行所 大分市役所市民課
大分市荷揚町52番地
電話代表950番

大分市農地委員
選舉の重要性

本年六月二十日公布の農地法改正により、農地調整法並びに同法の施行令に基づいて、大分市農地委員の選任が八月十八日施行することになった。この選任により農地委員がなされたのは、農地法改正の趣意を十分に理解し、農地経営の発展に努めることである。...

大分市幸運の女神
(ミス大分)決定

八月七日午後二時、大分市公会堂で行われた大分市幸運の女神選定抽籤式に、大分市代表として送られた大分市幸運の女神、準幸運の女神は、大分市役所市民課で開かれた選定委員会で、大分市各新聞社の代表者、合同朝日、毎日、西日本各新聞社の方々、安東助役、永松収入役、以下関係役員出席、厳格な審査の結果、...



賞状
山下美佐子嬢
大分市長 上田保
大分市役所市民課
大分市荷揚町52番地
電話代表950番

幸運の女神
山下美佐子嬢

大分市東生石町、大分市立第一高女、大分市放送局勤務(常勤)の山下美佐子嬢が、市長賞状を贈呈された。...

水道の水と井戸水

水には硬水と軟水があり、硬水はカルシウムとマグネシウムを多く含む。軟水は飲用には適当であるが、硬水は飲用には不適当で、味も悪く、洗濯にも不利である。...

戸籍の窓口

死亡届の届出は、戸籍の窓口で行う。死亡届の届出には、死亡診断書や検案書が必要である。また、死亡届の届出には、死亡届の届出期間に注意する必要がある。...

伝染病発生状況について

本市に於ける伝染病の発生状況を統計的に示す。七月、八月、九月の伝染病発生状況を比較し、その傾向を分析する。...

Table with columns for month/year and disease type (e.g., 赤痢, 痢疾, 傷寒). It shows the number of cases for each category across different periods.

Table with columns for month/year and disease type (e.g., 赤痢, 痢疾, 傷寒). It shows the number of cases for each category across different periods.

Table with columns for month/year and disease type (e.g., 赤痢, 痢疾, 傷寒). It shows the number of cases for each category across different periods.

投薬瓶 二立瓶一升瓶 (機械口) 多量入荷
大分商事
大分市長濱町 電話728

秋時種子品揃
一信用あれば責任重し
金時人参は 大分市の結球白菜は 愛知のもの甘藍(富士)は 静岡のもの理想大根は 京都のもの聖護院大根は 京都のもの御用命次第持込致します
東大分中津留 橋本儀三郎 登録店

モリタカ商店
研究して下さい
その奉仕的な価格を聞いて下さい
その圧倒的な人気を注意して下さい
その素晴らしい品質を調べて下さい
そのサービス振りを引続き九日まで福引券附大賣出しをしており
皆様の御納得が、出来ましたら即刻トキハへお出掛け下さいませ。
催物お案内
六日より十四日まで
飲食物の展示会
即賣會

風呂桶
東劇南幸え
衛生と経済を兼ねた風呂桶は、どの御家庭でも大歓迎です。一日の御疲勞は幸の桶風呂で御流し下さい。
皆様の御来店を御待ち致して居ります。
大分市塩九升町東劇南 幸桶製造工場

研究して下さい
その奉仕的な価格を聞いて下さい
その圧倒的な人気を注意して下さい
その素晴らしい品質を調べて下さい
そのサービス振りを引続き九日まで福引券附大賣出しをしており
皆様の御納得が、出来ましたら即刻トキハへお出掛け下さいませ。
催物お案内
六日より十四日まで
飲食物の展示会
即賣會

告知板

漬物用塩の配給 (商工課)
左記により夏期漬物用の塩を配給しますから、希望者は塩購入原票漬物用(甲)に出張所の捺印を受け、八月十日迄に御申込み下さい。

○配給量
農家 五〇〇瓦
非農家 三〇〇瓦

大分市地区農地委員選挙の立候補について
(選挙管理委員会)
来る八月十八日執行の大分市地区農地委員選挙立候補の立候補受付は、去る七月二十九日より行われており、立候補せられたい方は、左の必要書類を當委員宛御提出下さい。

一、立候補せられる方は、来る八月十一日までに立候補届を提出して下さい。
二、他人を候補者として推薦される方は、本人の承諾を得て、八月十一日までに推薦立候補届を提出して下さい。
三、立候補者又は推薦立候補者は、八月十六日まで自己の所属する階層の中から、本人の承諾書添えて、投票及び開票立会人を届出ることが出来ます。
四、各階層(一、二、三、四)の投票及び開票立会人の定数は、夫々二名で、二名を超える場合は、互選致します。
五、以上の立候補届は、必ず資格審査確認書の寫を添付して下さい。

大分市地区農地委員選挙の不在者投票について
(選挙管理委員会)
来る八月十八日執行の大分市地区農地委員選挙の不在者投票は、八月十六日より行われており、不在者投票票の記入は、八月十六日午後八時迄に御提出下さい。

八月分乳製品購入券交付について (衛生課)
生後十二ヶ月未満の乳児に乳製品を希望する方に、八月分乳製品購入券を最寄りの出張所でお渡し致します。母子手帳を持参して下さい。

八月の計画
○夏時甘藍、花椰菜の移植
○牛蒡、里芋、人参の追肥、土寄せ
○夏の収穫
○きびの時つばね
○柑橘病害虫の防除

秋馬鈴薯の催芽
○秋馬鈴薯の催芽
○秋馬鈴薯の栽培
○秋馬鈴薯の収穫

八月分乳製品購入券
購入券は、母子手帳を持参し、最寄りの出張所でお渡し致します。

会と催し
▲リクリエーションの夕会
▲水道消防検現地調査
▲大分県道復興調査
▲大分市道交管理委員会
▲納涼盆踊り大会
▲納涼盆踊り大会
▲納涼盆踊り大会

定
(五日以後)
ある職務に從事する者、その職務に在るため、その職務に在る区域外の区域で職務に從事するとき、選挙人がやむを得ない用途又は事故の負傷、妊娠、不具又は

七月中野菜の平均価格
七月の中、野菜の平均価格は、前年と比較して、概して高値に推移しています。これは、天候の影響によるものと見られます。

馬鈴薯の出産
馬鈴薯の出産は、八月から十月にかけて行われます。この時期は、収穫のピークを迎えます。

八月分乳製品購入券
購入券は、母子手帳を持参し、最寄りの出張所でお渡し致します。

八月の計画
○夏時甘藍、花椰菜の移植
○牛蒡、里芋、人参の追肥、土寄せ
○夏の収穫
○きびの時つばね
○柑橘病害虫の防除

秋馬鈴薯の催芽
○秋馬鈴薯の催芽
○秋馬鈴薯の栽培
○秋馬鈴薯の収穫

八月分乳製品購入券
購入券は、母子手帳を持参し、最寄りの出張所でお渡し致します。

八月の計画
○夏時甘藍、花椰菜の移植
○牛蒡、里芋、人参の追肥、土寄せ
○夏の収穫
○きびの時つばね
○柑橘病害虫の防除

ウサギ
買入価格
(百匁に付)
●一匁以上三匁以下
●三匁以上五匁以下
●五匁以上七匁以下
●七匁以上九匁以下
●九匁以上一匁以下

追跡
追跡は、八月から十月にかけて行われます。この時期は、収穫のピークを迎えます。

七月中野菜の平均価格
七月の中、野菜の平均価格は、前年と比較して、概して高値に推移しています。これは、天候の影響によるものと見られます。

馬鈴薯の出産
馬鈴薯の出産は、八月から十月にかけて行われます。この時期は、収穫のピークを迎えます。

八月分乳製品購入券
購入券は、母子手帳を持参し、最寄りの出張所でお渡し致します。

八月の計画
○夏時甘藍、花椰菜の移植
○牛蒡、里芋、人参の追肥、土寄せ
○夏の収穫
○きびの時つばね
○柑橘病害虫の防除

秋馬鈴薯の催芽
○秋馬鈴薯の催芽
○秋馬鈴薯の栽培
○秋馬鈴薯の収穫

八月分乳製品購入券
購入券は、母子手帳を持参し、最寄りの出張所でお渡し致します。

八月の計画
○夏時甘藍、花椰菜の移植
○牛蒡、里芋、人参の追肥、土寄せ
○夏の収穫
○きびの時つばね
○柑橘病害虫の防除

ウサギ
買入価格
(百匁に付)
●一匁以上三匁以下
●三匁以上五匁以下
●五匁以上七匁以下
●七匁以上九匁以下
●九匁以上一匁以下

サクラマキクラブ
大分市中央通り
TEL. 342 684

◎夏期衛生予防に (クレオソート剤)
厚生省国民健康保険協会(指定薬)
健胃・整腸
強セイロ丸
大分縣總配給元
大分市大道町五丁目
大阪醫藥品工業大分支店
矢野數馬
製造發賣元 粟村藥品工業株式会社

映画案内
英国映画 大スクリーン
オヴァラングリス
船団最後の日
秋海 栄
四谷怪談 後篇
追跡
旅姿人魚男
大地は怒る

追跡
追跡は、八月から十月にかけて行われます。この時期は、収穫のピークを迎えます。

旅姿人魚男
旅姿人魚男は、八月から十月にかけて行われます。この時期は、収穫のピークを迎えます。

大地は怒る
大地は怒るは、八月から十月にかけて行われます。この時期は、収穫のピークを迎えます。

追跡
追跡は、八月から十月にかけて行われます。この時期は、収穫のピークを迎えます。

旅姿人魚男
旅姿人魚男は、八月から十月にかけて行われます。この時期は、収穫のピークを迎えます。

追跡
追跡は、八月から十月にかけて行われます。この時期は、収穫のピークを迎えます。

追跡
追跡は、八月から十月にかけて行われます。この時期は、収穫のピークを迎えます。