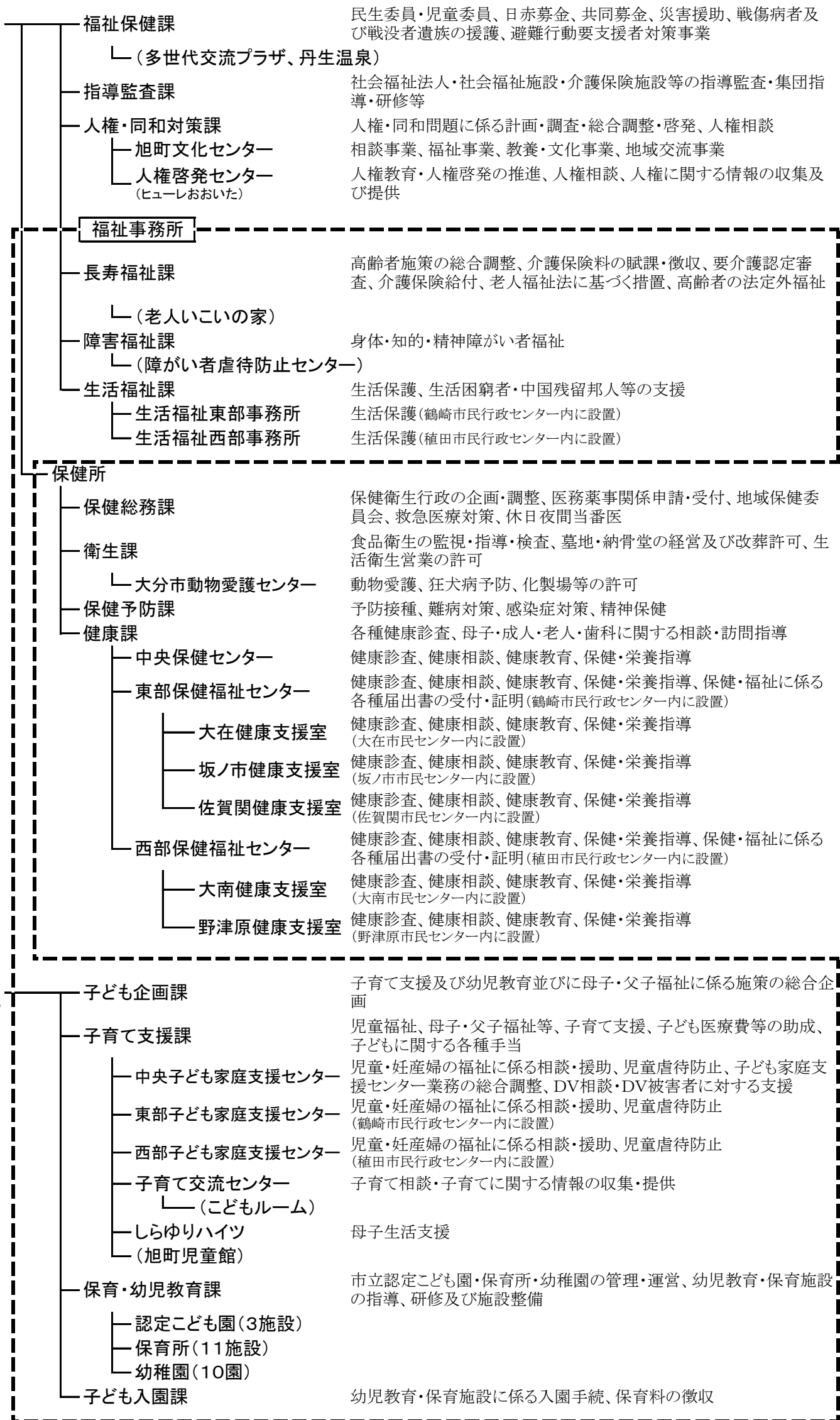


市役所のしくみと主な仕事

機関名	主な担当事務等
総務部 <ul style="list-style-type: none"> 総務課 <ul style="list-style-type: none"> 法制室 情報公開室 東京事務所 人事課 職員厚生課 契約監理課 <ul style="list-style-type: none"> 工事検査室 防災局 <ul style="list-style-type: none"> 防災危機管理課 	文書、統計調査 市の法規 情報公開、個人情報保護 中央官庁その他関係機関などとの連絡調整 職員の採用、給与、組織、事務分掌 職員の福利厚生、研修 工事、物品購入などの入札、契約及び総合調整 建設事業に係る検査、技術及び積算指導、事業調整 防災その他の危機管理に係る施策の推進及び総合調整
企画部 <ul style="list-style-type: none"> 企画課 <ul style="list-style-type: none"> 行政改革推進室 公共施設マネジメント推進室 広域連携推進室 市長室 情報政策課 <ul style="list-style-type: none"> ICT推進室 文化振興課 <ul style="list-style-type: none"> (J:COM ホルトホール大分、コンパルホール、平和市民公園能楽堂、宇曾山荘) 国際課 スポーツ振興課 <ul style="list-style-type: none"> 南大分体育館 (温水プール、ジェイリース スタジアム、サイクルショップコダマ大洲アリーナ、豊後企画フィールド、日吉原体育館・レジャープール) 広聴広報課 <ul style="list-style-type: none"> 市民相談室 	市政の総合調整、総合計画、実施計画、地方創生、総合教育会議 行政改革、行政評価、事務改善 公共施設の現状評価、分析、更新等に係る総合調整 広域連携に係る企画及び調整 市長・副市長の秘書事務、市の儀式や褒賞、表彰、市長の政策研究の補助 情報システム及び情報ネットワークの管理・運用 ICTの利活用の推進 文化行政の企画・推進 海外都市との連携・交流、多文化共生、国際協力 スポーツの振興、社会体育団体の指導・育成、スポーツ施設の設置・管理・運営、国際スポーツ大会等の誘致 運営の企画・実施、利用者の指導・助言 陳情・要望などの処理、市報の編集発行、市政PR 市民相談
財務部 <ul style="list-style-type: none"> 財政課 管財課 税制課 市民税課 資産税課 <ul style="list-style-type: none"> 東部資産税事務所 西部資産税事務所 納税課 	市の財政計画、予算、決算 公有財産、市有財産の管理、庁舎管理 税務関係事務の連絡調整、税制度の調査研究、市税の各種証明、軽自動車税・市たばこ税・事業所税などの賦課、固定資産評価審査委員会 市民税の賦課 固定資産税・都市計画税・特別土地保有税の賦課 固定資産税・都市計画税の賦課、市税の各種証明 (鶴崎市民行政センター内に設置) 固定資産税・都市計画税の賦課、市税の各種証明 (種田市民行政センター内に設置) 市税の徴収

市民部	市民協働推進課	自治委員、住居表示、認可地縁団体、市民協働の企画・推進、自治会・市民活動団体等の支援、地区公民館の管理・運営、校区・自治公民館の管理費・建設費等の補助
	<ul style="list-style-type: none"> 大分中央公民館 大分東部公民館 大分西部公民館 大分南部公民館 南大分公民館 	地区公民館の使用許可、地区公民館事業・地域まちづくり支援事業の実施
	生活安全・男女共同参画課	交通安全対策・防犯活動の推進、交通事故相談、防犯灯の設置・管理・維持費の補助、男女共同参画に係る総合調整
	<ul style="list-style-type: none"> 市民活動・消費生活センター (ライフパル) 男女共同参画センター (たびねす) 	市民活動団体等の育成・支援、消費生活に関すること、NPO・ボランティア・消費生活に関する相談 男女共同参画の推進、女性相談、男女共同参画に関する情報の収集及び提供
	市民課	戸籍、住民登録、印鑑登録、戸籍・住民票などの証明、印鑑証明の交付、マイナンバーカードの交付
	<ul style="list-style-type: none"> 大分市パスポートセンター 葬斎場 (佐賀関火葬場) 	一般旅券の発給申請の受付及び交付等 葬斎場の使用許可
	国保年金課	国民健康保険の加入・脱退、国民健康保険税の賦課・徴収、保険給付、保健事業(特定健康診査・特定保健指導)、後期高齢者医療の窓口業務・保険料の徴収
	<ul style="list-style-type: none"> 国民年金室 	国民年金の加入・保険料免除・給付に係る各種手続
	鶴崎支所	災害対策、戸籍、住民登録、マイナンバーカードの交付、印鑑登録、国民健康保険・国民年金・環境対策・清掃等に係る各種届出書の受付、各種証明、地域コミュニティとの協働(税証明は東部資産税事務所、保健・福祉に関する届出・証明は東部保健福祉センター)
	<ul style="list-style-type: none"> 鶴崎公民館 	地区公民館の使用許可、地区公民館事業・地域まちづくり支援事業の実施
	大南支所	災害対策、戸籍、住民登録、マイナンバーカードの交付、印鑑登録、国民健康保険・国民年金・民生・衛生等に係る各種届出書の受付、各種証明、地域コミュニティとの協働、ごみの減量及び適正な処理に関する指導啓発
	<ul style="list-style-type: none"> 大南公民館 	地区公民館の使用許可、地区公民館事業・地域まちづくり支援事業の実施
	植田支所	災害対策、戸籍、住民登録、マイナンバーカードの交付、印鑑登録、国民健康保険・国民年金・環境対策・清掃等に係る各種届出書の受付、各種証明、地域コミュニティとの協働(税証明は西部資産税事務所、保健・福祉に関する届出・証明は西部保健福祉センター)
	<ul style="list-style-type: none"> 植田公民館 	地区公民館の使用許可、地区公民館事業・地域まちづくり支援事業の実施
	大在支所	災害対策、戸籍、住民登録、マイナンバーカードの交付、印鑑登録、国民健康保険・国民年金・民生・衛生等に係る各種届出書の受付、各種証明、地域コミュニティとの協働
	<ul style="list-style-type: none"> 大在公民館 	地区公民館の使用許可、地区公民館事業・地域まちづくり支援事業の実施
	坂ノ市支所	災害対策、戸籍、住民登録、マイナンバーカードの交付、印鑑登録、国民健康保険・国民年金・民生・衛生等に係る各種届出書の受付、各種証明、地域コミュニティとの協働
	<ul style="list-style-type: none"> 坂ノ市公民館 	地区公民館の使用許可、地区公民館事業・地域まちづくり支援事業の実施
	佐賀関支所	災害対策、戸籍、住民登録、マイナンバーカードの交付、印鑑登録、国民健康保険・国民年金・民生・衛生等に係る各種届出書の受付、各種証明、地域コミュニティとの協働、ごみの減量及び適正な処理に関する指導啓発
	<ul style="list-style-type: none"> 本神崎連絡所 一尺屋連絡所 佐賀関公民館 	戸籍・住民票、国民健康保険・国民年金に係る各種届出書の受付、各種証明 戸籍・住民票、国民健康保険・国民年金に係る各種届出書の受付、各種証明 地区公民館の使用許可、地区公民館事業・地域まちづくり支援事業の実施(佐賀関市民センター内に設置)
	野津原支所	災害対策、戸籍、住民登録、マイナンバーカードの交付、印鑑登録、国民健康保険・国民年金・民生・衛生等に係る各種届出書の受付、各種証明、地域コミュニティとの協働
	<ul style="list-style-type: none"> 今市連絡所 野津原公民館 	戸籍・住民票、税証明 地区公民館の使用許可、地区公民館事業・地域まちづくり支援事業の実施
	明野支所	災害対策、戸籍、住民登録、マイナンバーカードの交付、印鑑登録、国民健康保険・国民年金・民生・衛生等に係る各種届出書の受付、各種証明、地域コミュニティとの協働
	<ul style="list-style-type: none"> 明治明野公民館 	地区公民館の使用許可、地区公民館事業・地域まちづくり支援事業の実施

福祉保健部





議 会 事務局	総務課	市議会の庶務、経理
	議事課	議事、記録
	└─ 政策調査室	調査、政策研究

教育委員会

└─ 教育部

教育総務課	教育行政の基本的な施策調整、予算編成の総括、市職員の研修・人事
学校教育課	学校教育に係る指導、教職員の服務・人事・福利厚生、奨学金、就学援助、児童生徒の入学・転学、通学区
└─ 英語教育推進室	英語教育に係る指導・助言及び支援
└─ 児童生徒支援室	生徒指導、いじめ・不登校対応、児童虐待防止
学校施設課	学校施設の設置・管理、学校配置、学校予算の経理
└─ (今市健康増進センター)	
体育保健課	学校体育、部活動、学校保健、学校給食
└─ 学校給食共同調理場(東部・西部)	給食の調理・輸送・献立作成・栄養指導、施設・設備の維持管理
人権・同和教育課	人権・同和教育の計画・調整・指導助言
社会教育課	社会教育の推進、生涯学習の支援、地域での子どもの活動支援、青少年の健全育成・非行防止
└─ 大分市民図書館	図書館資料の貸出し・閲覧・収集・整理・保存
└─ のつはる少年自然の家	主催事業の計画・実施、利用団体の指導・助言
└─ エスペランサ・コレジオ	職業的・専門的知識の習得、一般教養の向上
└─ (JX金属 関崎みらい海星館、河原内陶芸楽習館、ふれあい交流宿舎のつはる西部の楽校)	
文化財課	文化財の調査・管理・保存・整備・活用、文化財保護思想の普及啓発、埋蔵文化財の発掘調査
└─ 歴史資料館	歴史資料・民俗資料等の収集・保管・公開、文化財の調査・管理、企画展示等の実施、各種講座・体験学習等の実施、出土品の整理・保管・公開
└─ (埋蔵文化財保存活用センター)	
└─ (海部古墳資料館、毛利空桑記念館、南蛮BVNGO交流館)	
大分市教育センター	教職員の研修、教育用・校務用PCの管理、学校における情報教育
└─ 教育相談・特別支援教育推進室(エデュ・サポートおおいた)	いじめ・不登校・特別支援教育等に係る相談・支援、指導・助言及び研修、教育支援教室「フレンドリールーム」の運営
美術館	
└─ 美術振興課	美術館の維持管理・使用許可、美術品等の収集・保管・展示
└─ (アートプラザ、コモンスペース・実技室)	
小学校(54校)、中学校(28校)、義務教育学校(1校)	

消防局

総務課	消防予算・庁舎管理、消防事務の企画調整、消防職員の人事・給与、消防団事務
警防課	消防施設の整備、警防業務の企画・運営
救急救命課	救急業務の企画・運営、応急手当の普及啓発
予防課	火災予防の企画・指導・広報、予防査察、建築物の確認の同意、消防設備の届出・検査、危険物規制
中央消防署	水害・火災その他災害の警戒防ぎよ、救助・救急業務
└─ 南大分分署	
東消防署	水害・火災その他災害の警戒防ぎよ、救助・救急業務
└─ 佐賀関分署	
南消防署	水害・火災その他災害の警戒防ぎよ、救助・救急業務
おおいた消防指令センター	
└─ 通信指令課	大分県全域の消防指令業務、消防通信施設の維持管理

上下水道局 上下水道部	総務課	人事管理、情報システム管理
	└ 契約監理室	工事、物品購入などの入札、契約、検査及び総合調整
	経営企画課	公営企業経営、上下水道事業の企画・調査・立案、予算の編成・執行の総括、財政計画、局所有財産の管理、公共下水道事業の基本計画・認可、局の出納事務
	営業課	水道料金及び公共下水道使用料等の徴収、給水装置の審査・検査、排水設備の審査・検査、水道メーターに係る各種業務、公共下水道の接続促進
	水道維持管理課	漏水防止、漏水調査、給配水施設の維持管理
	水道整備課	水道事業の総合基本計画、水源の開発、浄水施設・配水施設の新設・改良
	浄水課	配水施設の管理・運営
	└ 水管理センター	古国府浄水場・えのくま浄水場・横尾浄水場及び小規模浄水場の運転管理・維持管理、水道水質の管理・検査・調査・研究・相談
下水道整備課	公共下水道の新設	
下水道施設管理課	処理場・ポンプ場の建設・維持管理、公共下水道の維持管理・占用許可	

監査事務局	監査課	市の出納検査、決算審査、事務事業の監査、住民監査請求、健全化判断比率等の審査
-------	-----	--

選挙管理委員会事務局	各種選挙の執行
農業委員会事務局	農地法などによる農地などの利用調整
固定資産評価審査委員会	固定資産税の不服審査
公平委員会事務局	職員の勤務条件などの審査

関係機関	各種会議の開催、国・県への要望等
大分県市長会	共済・健康保険の経理
大分県市町村職員共済組合	地域振興・都市開発事業等への助成等
公益財団法人 大分県市町村振興協会	地域福祉活動の推進
社会福祉法人 大分市社会福祉協議会	観光の企画・宣伝、観光資源の開発
一般社団法人 大分市観光協会	後期高齢者医療制度の保険者としての推進
大分県後期高齢者医療広域連合	

荷揚複合公共施設内の組織・施設	
└ 防災局防災危機管理課	
└ 大分中央公民館	
└ 子どもすこやか部各課	
└ 大分市消防局	
└ (コモンスペース)	
└ (実技室)	
└ (府内こどもルーム)	

鶴崎市民行政センター内の組織・施設	
└ 鶴崎支所	
└ 東部資産税事務所	
└ 東部子ども家庭支援センター	
└ 生活福祉東部事務所	
└ 東部保健福祉センター	
└ 三佐北・細地区住環境整備事務所	
└ (鶴崎こどもルーム)	
└ (上下水道局東部料金センター)	

植田市民行政センター内の組織・施設	
└ 植田支所	
└ 西部資産税事務所	
└ 西部子ども家庭支援センター	
└ 生活福祉西部事務所	
└ 西部保健福祉センター	
└ (植田こどもルーム)	
└ (植田老人いこいの家)	

大南市民センター内の組織・施設

- 大南支所
- 西部保健福祉センター大南健康支援室
(大南こどもルーム)

大在市民センター内の組織・施設

- 大在支所
- 東部保健福祉センター大在健康支援室
(大在こどもルーム)

坂ノ市市民センター内の組織・施設

- 坂ノ市支所
- 東部保健福祉センター坂ノ市健康支援室
(坂ノ市こどもルーム)

佐賀関市民センター内の組織・施設

- 佐賀関支所
- 佐賀関公民館
- 東部保健福祉センター佐賀関健康支援室
(佐賀関こどもルーム)
- (佐賀関老人いこいの家)

野津原市民センター内の組織・施設

- 野津原支所
- 西部保健福祉センター野津原健康支援室
(多世代交流プラザ)

※()は、施設