

市役所のしくみと主な仕事

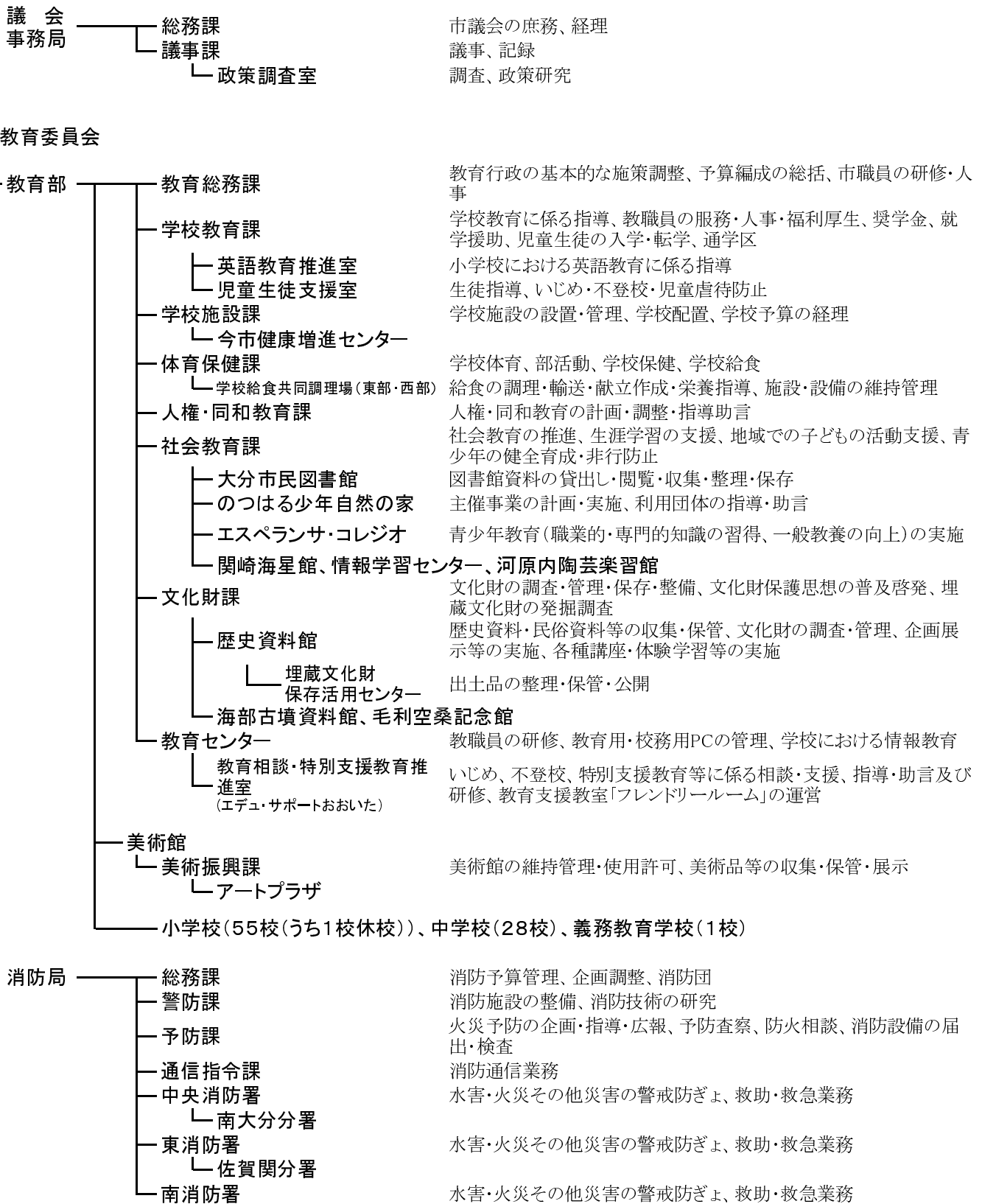
機関名	主な担当事務等
総務部	
総務課	文書、統計調査
— 法制室	市の法規
— 情報公開室	情報公開、個人情報保護
— 東京事務所	中央官庁その他関係機関などとの連絡調整
人事課	職員の採用、給与、組織、事務分掌
職員厚生課	福利厚生、研修
契約監理課	工事、物品購入などの入札、契約及び総合調整
— 工事検査室	建設事業に係る検査、技術及び積算指導、事業調整
防災局	
— 防災危機管理課	防災及びその他危機管理の施策の推進及び総合調整
企画部	
企画課	市政の総合調整、総合計画、実施計画、地方創生、総合教育会議
— 行政改革推進室	行政改革、行政評価、事務改善
— 公共施設マネジメント推進室	公共施設の現状評価、分析、更新等に係る総合調整
— 大分川ダム対策室	大分川ダムに係る水源地整備計画、周辺振興計画
市長室	市長・副市長の秘書事務、市の儀式や褒賞、表彰、市長の政策研究の補助
情報政策課	情報化推進
文化国際課	文化行政の企画・推進
— 国際化推進室	国際交流・国際協力、多文化共生、姉妹・友好都市
— 男女共同参画センター	男女共同参画施策の企画・調整・啓発・相談
— J:COMホルトホール大分、コンパルホール、平和市民公園能楽堂、宇曾山荘	スポーツの振興、社会体育団体の指導・育成、スポーツ施設の設置・管理・運営、国際スポーツ大会等の誘致(ラグビーワールドカップ・東京オリンピック・パラリンピックに関するものを除く。)
スポーツ振興課	運営の企画・実施、利用者の指導・助言
— 南大分体育館	運営の企画・実施、利用者の指導・助言
— 温水プール、陸上競技場、日吉原体育館・レジャープール	運営の企画・実施、利用者の指導・助言
広聴広報課	陳情・要望などの処理、施設見学、市報の編集発行、市政PR
— 市民相談室	市民相談
ラグビーワールドカップ・東京オリンピック・パラリンピック推進局	ラグビーワールドカップ・東京オリンピック・パラリンピック関連事業の推進
財務部	
財政課	市の財政計画、予算、決算
管財課	公有財産、市有財産の管理、庁舎管理
税制課	税務関係事務の連絡調整、税制度の調査研究、市税の各種証明、軽自動車税・市たばこ税・事業所税などの賦課、固定資産評価審査委員会
市民税課	市民税の賦課
資産税課	固定資産税・都市計画税・特別土地保有税の賦課
— 東部資産税事務所	固定資産税・都市計画税の賦課、市税の各種証明(鶴崎市民行政センター内に設置)
— 西部資産税事務所	固定資産税・都市計画税の賦課、市税の各種証明(植田市民行政センター内に設置)
納税課	市税の徴収

市民部	市民協働推進課	自治委員、住居表示、認可地縁団体、市民協働の企画・推進、自治会・市民活動団体等の支援、地区公民館の管理・運営、校区・自治公民館の管理費・建設費等の補助
	生活安全推進室	交通安全対策・防犯活動の推進、交通事故相談、防犯灯の設置・管理・維持費の補助
	市民活動・消費生活センター	市民活動団体等の育成・支援、消費生活に関すること、NPO・ボランティア・消費生活に関する相談
	大分中央公民館	地区公民館の使用許可、地区公民館事業・地域まちづくり支援事業の実施
	大分東部公民館	
	大分西部公民館	
	大分南部公民館	
	南大分公民館	
	市民課	戸籍、住民登録、印鑑登録、戸籍・住民票などの証明、印鑑証明の交付、マイナンバーカードの交付
	大分市パスポートセンター	一般旅券の発給申請の受付及び交付等
	葬斎場	葬斎場の使用許可
	佐賀関火葬場	
	国保年金課	国民健康保険の加入・脱退、国民健康保険税の賦課・徴収、保険給付、後期高齢者医療の窓口業務・保険料の徴収
	国民年金室	国民年金の加入・免除・請求に係る各種手続
	鶴崎支所	災害対策、戸籍、住民登録、印鑑登録、国民健康保険・国民年金・環境対策・清掃等に係る各種届出書の受付・各種証明、地域コミュニティとの協働(税証明は東部資産税事務所、保健・福祉に関する届出・証明は東部保健福祉センター)
	鶴崎公民館	地区公民館の使用許可、地区公民館事業・地域まちづくり支援事業の実施
	大南支所	災害対策、戸籍、住民登録、印鑑登録、国民健康保険・国民年金・民生・衛生等に係る各種届出書の受付・各種証明、地域コミュニティとの協働、ごみの減量及び適正な処理に関する指導啓発
	大南公民館	地区公民館の使用許可、地区公民館事業・地域まちづくり支援事業の実施
	植田支所	災害対策、戸籍、住民登録、印鑑登録、国民健康保険・国民年金・環境対策・清掃等に係る各種届出書の受付・各種証明、地域コミュニティとの協働(税証明は西部資産税事務所、保健・福祉に関する届出・証明は西部保健福祉センター)
	植田公民館	地区公民館の使用許可、地区公民館事業・地域まちづくり支援事業の実施
	大在支所	災害対策、戸籍、住民登録、印鑑登録、国民健康保険・国民年金・民生・衛生等に係る各種届出書の受付・各種証明、地域コミュニティとの協働
	大在公民館	地区公民館の使用許可、地区公民館事業・地域まちづくり支援事業の実施
	坂ノ市支所	災害対策、戸籍、住民登録、印鑑登録、国民健康保険・国民年金・民生・衛生等に係る各種届出書の受付・各種証明、地域コミュニティとの協働
	坂ノ市公民館	地区公民館の使用許可、地区公民館事業・地域まちづくり支援事業の実施
	佐賀関支所	災害対策、戸籍、住民登録、印鑑登録、国民健康保険・国民年金・民生・衛生等に係る各種届出書の受付・各種証明、地域コミュニティとの協働、ごみの減量及び適正な処理に関する指導啓発
	本神崎連絡所	戸籍・住民票、国民健康保険・国民年金に係る各種届出書の受付、税証明
	一尺屋連絡所	戸籍・住民票、国民健康保険・国民年金に係る各種届出書の受付、税証明
	佐賀関公民館	地区公民館の使用許可、地区公民館事業・地域まちづくり支援事業の実施 (佐賀関市民センター内に設置)
	野津原支所	災害対策、戸籍、住民登録、印鑑登録、国民健康保険・国民年金・民生・衛生等に係る各種届出書の受付・各種証明、地域コミュニティとの協働
	今市連絡所	戸籍・住民票、税証明
	野津原公民館	地区公民館の使用許可、地区公民館事業・地域まちづくり支援事業の実施
	明野支所	災害対策、戸籍、住民登録、印鑑登録、国民健康保険・国民年金・民生・衛生等に係る各種届出書の受付・各種証明、地域コミュニティとの協働
	明治明野公民館	地区公民館の使用許可、地区公民館事業・地域まちづくり支援事業の実施

福祉保健部

福祉保健課	民生委員・児童委員、日赤募金、共同募金、災害援助、戦傷病者及び戦没者遺族の援護、避難行動要支援者の支援、健康手帳交付の本庁受付
↳ 生き生きプラザ潮騒、多世代交流プラザ、丹生温泉	
指導監査課	社会福祉法人・社会福祉施設・介護保険施設等の指導監査・集団指導・研修等
人権・同和对策課	人権・同和对策事業の計画・調査・総合調整・啓発、人権相談
↳ 旭町文化センター	相談事業、福祉事業、教養・文化事業、地域交流事業
↳ 人権啓発センター (ヒューレおおいた)	人権教育・人権啓発の推進、人権相談、人権に関する情報の収集及び提供
福祉事務所	
長寿福祉課	高齢者施策の総合調整、介護保険料の賦課・徴収、要介護認定審査、介護保険給付、老人福祉法に基づく措置、高齢者の法定外福祉
↳ 老人いこいの家	
障害福祉課	身体・知的・精神障がい者福祉
生活福祉課	生活保護、生活困窮者・中国残留邦人等の支援
↳ 生活福祉東部事務所	生活保護(鶴崎市民行政センター内に設置)
↳ 生活福祉西部事務所	生活保護(植田市民行政センター内に設置)
保健所	
保健総務課	保健衛生行政の企画・調整、医務薬事関係申請・受付、地域保健委員会、救急医療対策、休日夜間当番医
衛生課	食品衛生の監視・指導・検査、墓地・納骨堂の経営及び改葬許可、生活衛生営業の許可
↳ 大分市動物愛護センター	動物愛護、狂犬病予防、化製場等の許可
保健予防課	予防接種、難病対策、感染症対策、精神保健
健康課	各種健康診査、母子・成人・老人・歯科に関する相談・訪問指導
↳ 中央保健センター	健康診査、健康相談、健康教育、保健・栄養指導
↳ 東部保健福祉センター	健康診査、健康相談、健康教育、保健・栄養指導、保健・福祉に係る各種届出書の受付・証明(鶴崎市民行政センター内に設置)
↳ 大在健康支援室	健康診査、健康相談、健康教育、保健・栄養指導(大在市民センター内に設置)
↳ 坂ノ市健康支援室	健康診査、健康相談、健康教育、保健・栄養指導(坂ノ市市民センター内に設置)
↳ 佐賀関健康支援室	健康診査、健康相談、健康教育、保健・栄養指導(佐賀関市民センター内に設置)
↳ 西部保健福祉センター	健康診査、健康相談、健康教育、保健・栄養指導、保健・福祉に係る各種届出書の受付・証明(植田市民行政センター内に設置)
↳ 大南健康支援室	健康診査、健康相談、健康教育、保健・栄養指導(大南市民センター内に設置)
↳ 野津原健康支援室	健康診査、健康相談、健康教育、保健・栄養指導(野津原市民センター内に設置)
子どもすこやか部	
子ども企画課	子育て支援及び幼児教育並びに母子・父子福祉に係る施策の総合企画、保育所の認可
子育て支援課	児童福祉、母子・父子福祉等、子育て支援、子ども医療費等の助成、子どもに関する各種手当
↳ 中央子ども家庭支援センター	児童・妊産婦の福祉に係る相談・援助、児童虐待防止、子ども家庭支援センター業務の総合調整、DV相談・DV被害者に対する支援
↳ 東部子ども家庭支援センター	児童・妊産婦の福祉に係る相談・援助、児童虐待防止(鶴崎市民行政センター内に設置)
↳ 西部子ども家庭支援センター	児童・妊産婦の福祉に係る相談・援助、児童虐待防止(植田市民行政センター内に設置)
↳ 子育て交流センター	子育て相談・子育てに関する情報の収集・提供
↳ しらゆりハイツ	母子生活支援
↳ 旭町児童館、こどもルーム	
保育・幼児教育課	保育所・幼稚園に係る各種手続
↳ 保育所(14施設)	
↳ 幼稚園(28園)	

環境部	環境対策課	環境保全の普及啓発、大気汚染・水質汚濁・土壌汚染・騒音・振動・悪臭の公害防止、保健衛生組合、そ族及び昆虫駆除 水質、土壌、悪臭等の検査
	└ 環境分析室	
	ごみ減量推進課	清掃行政の企画調整、ごみ減量・リサイクルの推進、ポイ捨て等防止などの美化活動の推進
	廃棄物対策課	一般廃棄物処理業及び産業廃棄物処理業などの許可・指導監督、浄化槽に関する業務、不法投棄の防止
	清掃施設課	清掃施設の建設・管理運営、清掃施設への搬入許可
	└ 福宗環境センター └ 佐野清掃センター └ 大洲園処理場 └ 関崎清浄園	ごみの受入・処理(リサイクルを含む。) ごみの受入・処理 し尿の受入・処理
清掃業務課		ごみ及びし尿の収集運搬の計画及び実施
	└ 東部・西部清掃事業所	収集区域のごみの収集運搬、ごみの減量及び適正な処理に関する指導啓発
	└ 北部清掃事業所	し尿の収集運搬
商工労働 観光部	商工労政課	商工業の振興、勤労者の福祉、計量器の審査、中心市街地活性化推進、ふるさと大分市応援寄附金
	創業経営支援課	創業・経営の支援、中小企業者等への融資及び人材育成、企業立地、産学官の連携、新産業の創出及び育成、海外ビジネスの支援
	└ 産業活性化プラザ	
	観光課	観光の企画・宣伝、観光資源の開発、観光客の誘致
	おおいた魅力発信局	魅力発信に関する企画及び調整
農林 水産部	農政課	農業施策の総合調整、農業の担い手の確保・育成、農地関連施策、地産地消、六次産業化、都市農村交流
	生産振興課	農業生産の振興、集落営農、土地改良事業、農業用施設の整備、農業集落排水事業
	林業水産課	林業水産業の振興及び担い手の確保・育成、有害鳥獣対策、森林の保全、林業用施設・漁港・漁場の整備、森林セラピー
	公設地方卸売市場	生鮮食料品の流通
土木 建築部	土木管理課	道路・橋りょうなどの調査・点検・企画・計画、道路などの認定・廃止、道路占用の許可、地籍調査
	道路建設課	道路・橋りょうなどの新設・改良、歩道の整備、大規模道路舗装、橋りょう・トンネル等の修繕
	道路維持課	道路・橋りょう等の維持補修・災害復旧、カーブミラー・ガードレールなどの交通安全施設・里道・道路照明灯の維持補修、街路樹の維持管理
	河川課	河川及び水路の新設・改良、維持管理、水防、災害復旧
	└ 大野川防災センター	
	建築課 住宅課	市有施設・文教施設の建築、営繕 市営住宅の建替・管理・運営、空家対策
都市 計画部	都市計画課	都市計画の企画調整
	まちなみ企画課	都市整備・景観形成に係る企画・立案、景観計画、屋外広告物
	都市交通対策課	渋滞対策、総合交通対策の調査・計画・連絡調整、高速道路、自転車の利用促進・放置の防止
	開発建築指導課	建築基準法に基づく確認・検査・許可、木造住宅等の耐震に関する補助事業
	└ 開発指導室	開発行為、宅地造成の許可
	まちなみ整備課	都市整備・景観形成に係る整備、土地区画整理事業及び住環境整備事業の実施・調査・指導、清算業務
	└ 横尾土地区画整理事務所 └ 三佐北・細地区住環境整備事務所	横尾土地区画整理事業の実施、施行地区内の建築行為等の許可(鶴崎市民行政センター内に設置) 三佐北・細地区住環境整備事業の調査・実施(鶴崎市民行政センター内に設置)
	公園緑地課	公園や緑地の新設・維持管理
└ 佐野植物公園		
会計課	市の出納事務	



上下水道局 上下水道部	総務課 └─ 契約監理室 経営企画課 営業課 水道維持管理課 水道整備課 浄水課 └─ 浄水場管理室 └─ 水質管理室 下水道整備課 下水道施設管理課	人事管理、情報システム管理 工事、物品購入などの入札、契約、検査及び総合調整 公営企業経営、上下水道事業の企画・調査・立案、予算の編成・執行の総括、財政計画、局所有財産の管理、公共下水道事業の基本計画・認可 水道料金及び公共下水道使用料等の徴収、給水装置の審査・検査、排水設備の審査・検査、水道メーターに係る各種業務、公共下水道の接続促進 漏水防止、漏水調査、給配水施設の維持管理 水道事業の総合基本計画、水源の開発、浄水施設・配水施設の新設・改良 配水施設・小規模浄水場の維持管理、浄水場の総合的運用・調整 浄水施設・排水処理施設の運転管理・維持管理 水質の管理・検査・調査・研究、水質の相談 公共下水道の新設 処理場・ポンプ場の建設・維持管理、公共下水道の維持管理・占用許可
----------------	---	---

監査事務局	監査課	市の出納検査、決算審査、事務事業の監査、住民監査請求、健全化判断比率等の審査
-------	-----	--

選挙管理委員会事務局 農業委員会事務局 固定資産評価審査委員会 公平委員会事務局	各種選挙の執行 農地法などによる農地などの利用調整 固定資産税の不服審査 職員の勤務条件などの審査
---	--

関係機関 大分県市長会 大分県市町村職員共済組合 公益財団法人 大分県市町村振興協会 社会福祉法人 大分市社会福祉協議会 一般財団法人 大分市高崎山管理公社 一般社団法人 大分市観光協会 大分県後期高齢者医療広域連合	各種会議の開催、国・県への要望等 共済・健康保険の経理 地域振興・都市開発事業等への助成等 地域福祉活動の推進 高崎山自然動物園の管理・運営 観光の企画・宣伝、観光資源の開発、観光施設の整備 後期高齢者医療制度の保険者としての推進
---	---

鶴崎市民行政センター内の組織・施設 └─ 鶴崎支所 └─ 東部資産税事務所 └─ 東部子ども家庭支援センター └─ 生活福祉東部事務所 └─ 東部保健福祉センター └─ 横尾土地区画整理事務所 └─ 三佐北・細地区住環境整備事務所 └─ (鶴崎こどもルーム) └─ (上下水道局東部料金センター)

植田市民行政センター内の組織・施設 └─ 植田支所 └─ 西部資産税事務所 └─ 西部子ども家庭支援センター └─ 生活福祉西部事務所 └─ 西部保健福祉センター └─ (植田こどもルーム) └─ (植田老人いこいの家)

大南市民センター内の組織・施設 └─ 大南支所 └─ 西部保健福祉センター大南健康支援室 └─ (大南こどもルーム)

大在市民センター内の組織・施設

- └ 大在支所
- └ 東部保健福祉センター大在健康支援室
(大在こどもルーム)

坂ノ市市民センター内の組織・施設

- └ 坂ノ市支所
- └ 東部保健福祉センター坂ノ市健康支援室
(坂ノ市こどもルーム)

佐賀関市民センター内の組織・施設

- └ 佐賀関支所
- └ 佐賀関公民館
- └ 東部保健福祉センター佐賀関健康支援室
(佐賀関こどもルーム)
- └ (佐賀関老人いこいの家)

野津原市民センター内の組織・施設

- └ 野津原支所
- └ 西部保健福祉センター野津原健康支援室
(多世代交流プラザ)

※()は、施設